

Link do produktu: <https://sklep.ecodomy.pl/eco-51-odbicie-lustrzane-p-199.html>



Eco 51 - Odbicie lustrzane

| | |
|--------------------------|-----------------------------------|
| Cena | 8 698,00 zł |
| Cena poprzednia | 9 098,00 zł |
| Dostępność | Dostępny |
| Czas wysyłki | 7 dni |
| Numer katalogowy | Eco 51 B L |
| Powierzchnia użytkowa | 186,38 m² |
| Powierzchnia zabudowy | 147,48 m² |
| Kubatura | 571,12 m³ |
| Wymiary budynku | 12,76 m × 11,50 m |
| Wysokość budynku | 8,18 m |
| Kąt nachylenia dachu | 35 ° |
| Min. wymiary działki | 20,76 m x 19,50 m |
| Dostępne wersje projektu | Wersja katalogowa |

Opis produktu

Eco 51 to projekt nowoczesnego domu w zabudowie bliźniaczej lub dwulokalowej, zaprojektowany z myślą o inwestorach indywidualnych jak i deweloperach.

Zwarta bryła budynku oraz klasyczny dwuspadowy dach nie tylko przyspieszają proces realizacji, lecz również znacząco obniżają koszty budowy – co stanowi istotny atut w przypadku inwestycji deweloperskich.

Przemyślany układ funkcjonalny dzieli przestrzeń na strefę dzienną na parterze oraz nocną na piętrze. Parter oferuje przestronny, niemal 40-metrowy, otwarty układ kuchni, jadalni i salonu, sprzyjający codziennemu komfortowi oraz integracji domowników. Dodatkowy pokój na parterze idealnie sprawdzi się jako gabinet, pokój gościnny lub sypialnia dla seniora. Uzupełnieniem przestrzeni są praktyczna spiżarnia i toaleta. Atutem parteru jest także zadaszony taras w podcieniu, który pozwala cieszyć się relaksem na świeżym powietrzu niezależnie od pogody.

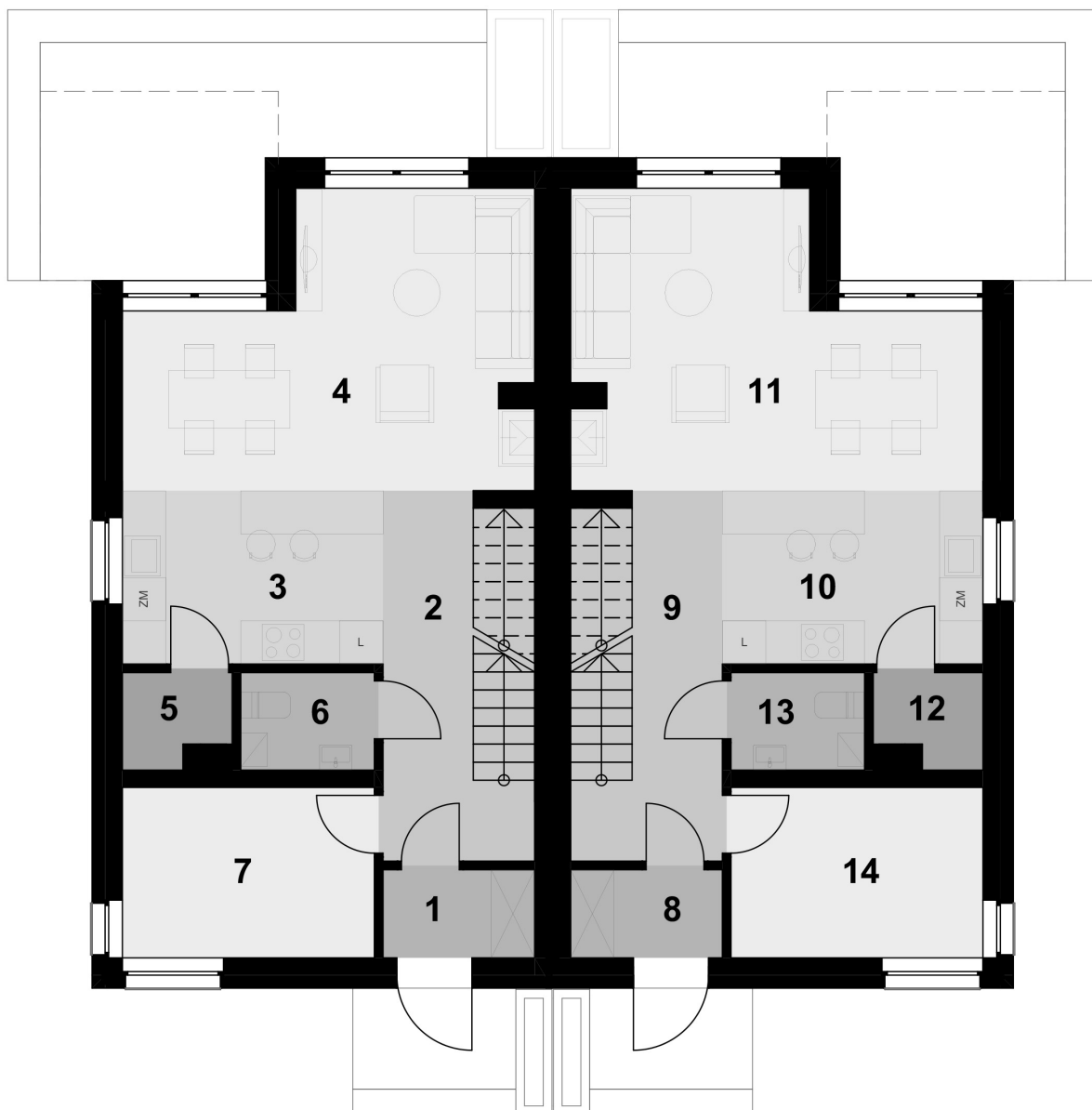
Na piętrze zaprojektowano trzy komfortowe sypialnie oraz przestronną łazienkę z miejscem na wannę i kabinę prysznicową – idealną do wypoczynku po intensywnym dniu.

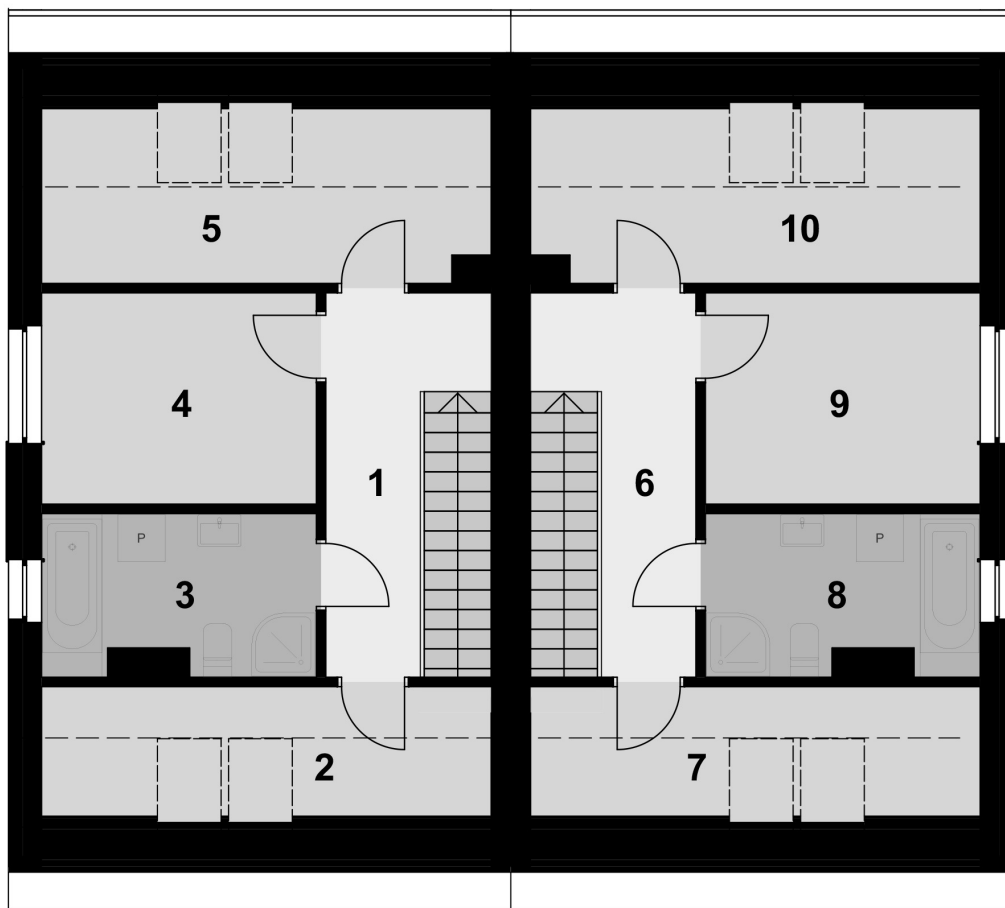
Parter - opis pomieszczeń

1. Wiatrołap: 2,63 m²
2. Korytarz ze schodami: 10,41 m²
3. Kuchnia: 8,62 m²
4. Pokój dzienny z jadalnią: 19,47 m²
5. Spiżarnia: 1,75 m²
6. Łazienka: 2,42 m²
7. Gabinet: 8,10 m²
8. Wiatrołap: 2,63 m²
9. Korytarz ze schodami: 10,41 m²
10. Kuchnia: 8,62 m²
11. Pokój dzienny z jadalnią: 19,47 m²
12. Spiżarnia: 1,75 m²
13. Łazienka: 2,42 m²
14. Gabinet: 8,10 m²

Piętro - opis pomieszczeń

1. Korytarz: 7,06 m²
2. Łazienka: 6,74 m²
3. Pokój: 6,87 m²
4. Pokój: 9,22 m²
5. Pokój: 9,90 m²
6. Korytarz: 7,06 m²
7. Łazienka: 6,74 m²
8. Pokój: 6,87 m²
9. Pokój: 9,22 m²
10. Pokój: 9,90 m²



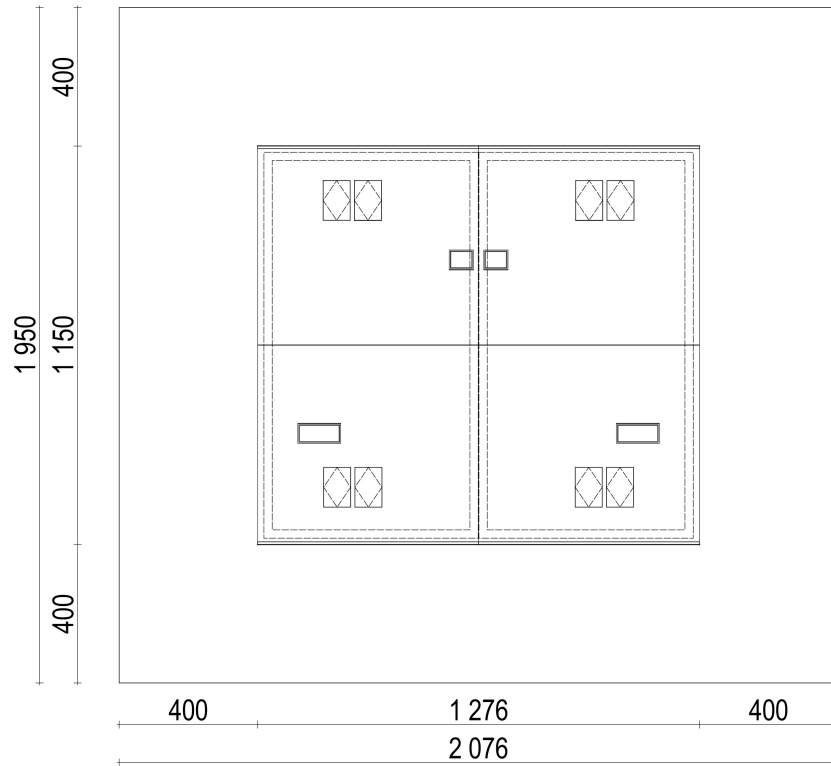


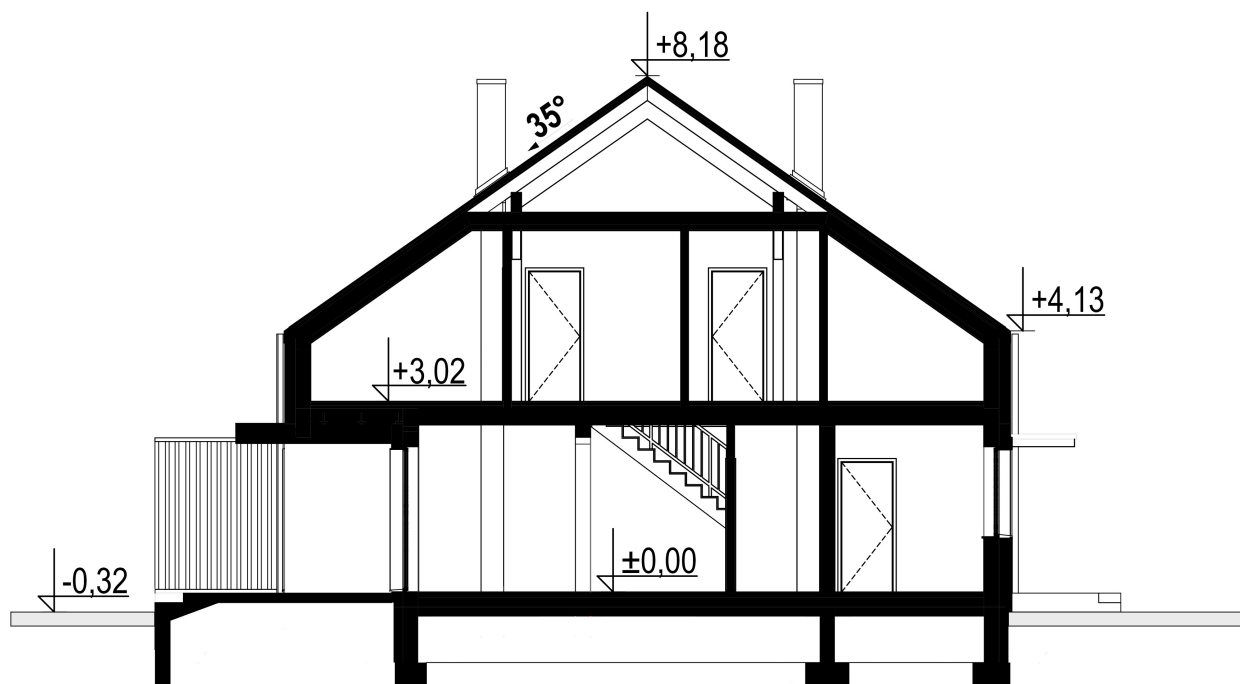












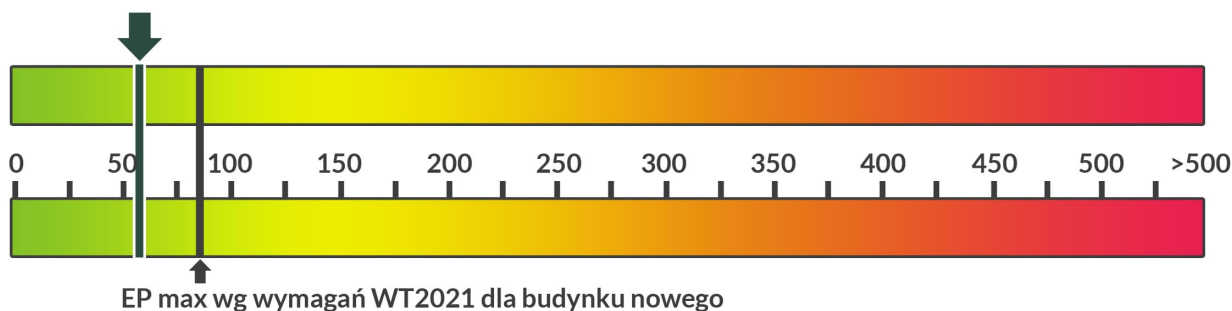
Zużycie energii

Projekt domu zgodny z przepisami **WT 2021**

Wskaźnik EP dla domu z wentylacją grawitacyjną (szczegółowe dane w charakterystyce energetycznej)

EP = 57,49 kWh/m²*rok

EP - Budynek oceniany - 57,49 kWh/m²*rok



Szacunkowe koszty budowy

Standardowe (uśrednione) [zł]

- Stan surowy otwarty (Ściany, stropy, więźba dachowa, pokrycie dachu): 73.000
- Stan surowy zamknięty (stan surowy otwarty wzbogacony o okna, drzwi oraz bramę garażową): 118.000
- Stan deweloperski (stan surowy zamknięty wzbogacony o instalacje, wylewki, tynki zewnętrzne oraz wewnętrzne,): 185.500

Ceny wyliczone według współczynników.

Technologia i konstrukcja

Konstrukcja oraz propozycje materiałowe zastosowane w projekcie:

- ściany: bloczek z betonu komórkowego YTONG 24 cm, wełna Isover TF Profi gr. 20 cm i 16 cm , tynk
- strop: Teriva
- dach: dwuspadowy nachylnie 38', tradycyjna więźba, dachówka ceramiczna, okno dachowe VELUX
- ogrzewanie: gazowe
- wentylacja: grawitacyjna