

Dane aktualne na dzień: 16-04-2026 00:59

Link do produktu: <https://sklep.ecodomy.pl/eco-51-p-194.html>



Eco 51

Cena	4 349,00 zł
Cena poprzednia	4 549,00 zł
Dostępność	Dostępny
Czas wysyłki	7 dni
Numer katalogowy	Eco 51 S
Powierzchnia użytkowa	93,19 m²
Powierzchnia zabudowy	73,74 m²
Kubatura	285,56 m³
Wymiary budynku	6,19 m × 11,50 m
Wysokość budynku	8,18 m
Kąt nachylenia dachu	35 °
Min. wymiary działki	13,37 m x 19,50 m
Dostępne wersje projektu	Odbicie lustrzane

Opis produktu

Eco 51 to projekt nowoczesnego domu w zabudowie bliźniaczej lub dwulokalowej, zaprojektowany z myślą o inwestorach indywidualnych jak i deweloperach.

Zwarta bryła budynku oraz klasyczny dwuspadowy dach nie tylko przyspieszają proces realizacji, lecz również znacząco obniżają koszty budowy – co stanowi istotny atut w przypadku inwestycji deweloperskich.

Przemyślany układ funkcjonalny dzieli przestrzeń na strefę dzienną na parterze oraz nocną na piętrze. Parter oferuje przestronny, niemal 40-metrowy, otwarty układ kuchni, jadalni i salonu, sprzyjający codziennemu komfortowi oraz integracji domowników. Dodatkowy pokój na parterze idealnie sprawdzi się jako gabinet, pokój gościnny lub sypialnia dla seniora. Uzupełnieniem przestrzeni są praktyczna spiżarnia i toaleta. Atutem parteru jest także zadaszony taras w podcieniu, który pozwala cieszyć się relaksem na świeżym powietrzu niezależnie od pogody.

Na piętrze zaprojektowano trzy komfortowe sypialnie oraz przestronną łazienkę z miejscem na wannę i kabinę prysznicową – idealną do wypoczynku po intensywnym dniu.

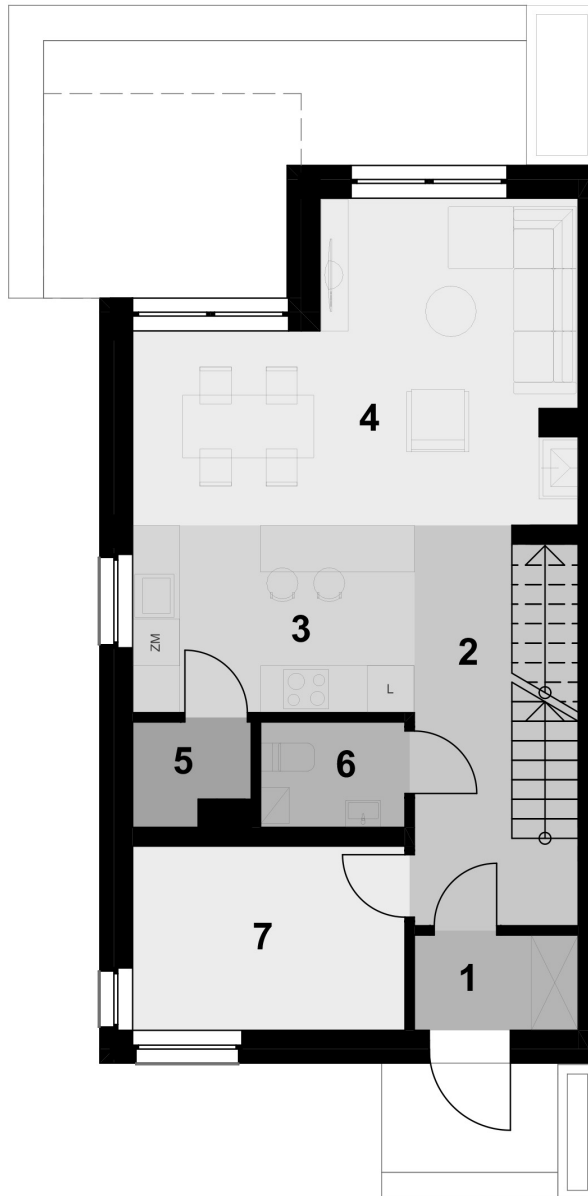
Parter - opis pomieszczeń

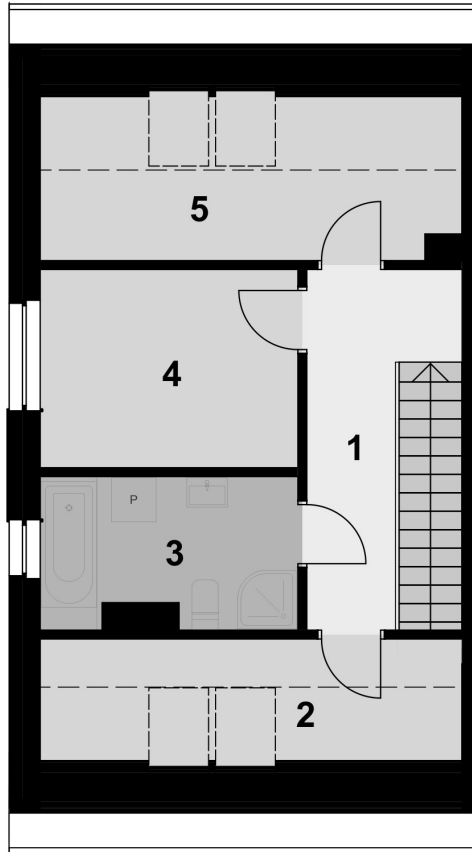
1. Wiatrołap: 2,63 m²
2. Korytarz ze schodami: 10,41 m²
3. Kuchnia: 8,62 m²
4. Pokój dzienny z jadalnią: 19,47 m²
5. Spiżarnia: 1,75 m²
6. Łazienka: 2,42 m²
7. Gabinet: 8,10 m²

Piętro - opis pomieszczeń

1. Korytarz: 7,06 m²
2. Łazienka: 6,74 m²
3. Pokój: 6,87 m²
4. Pokój: 9,22 m²

5. Pokój: 9,90 m²



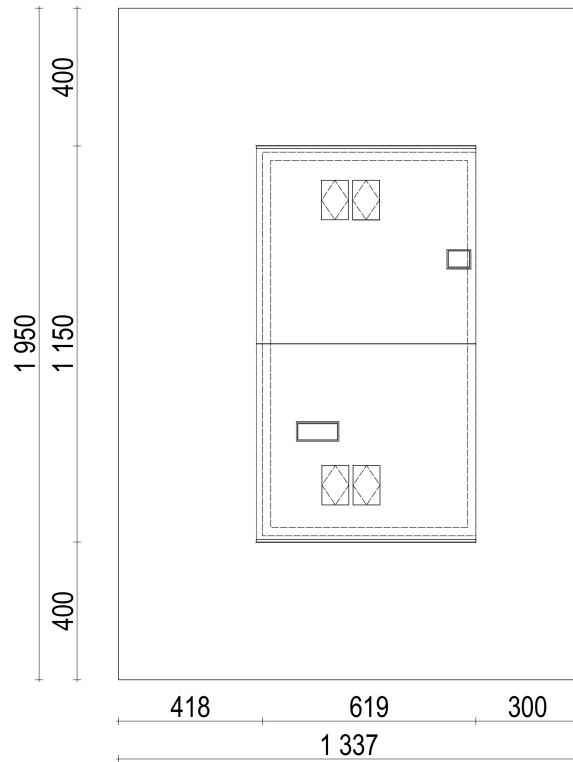


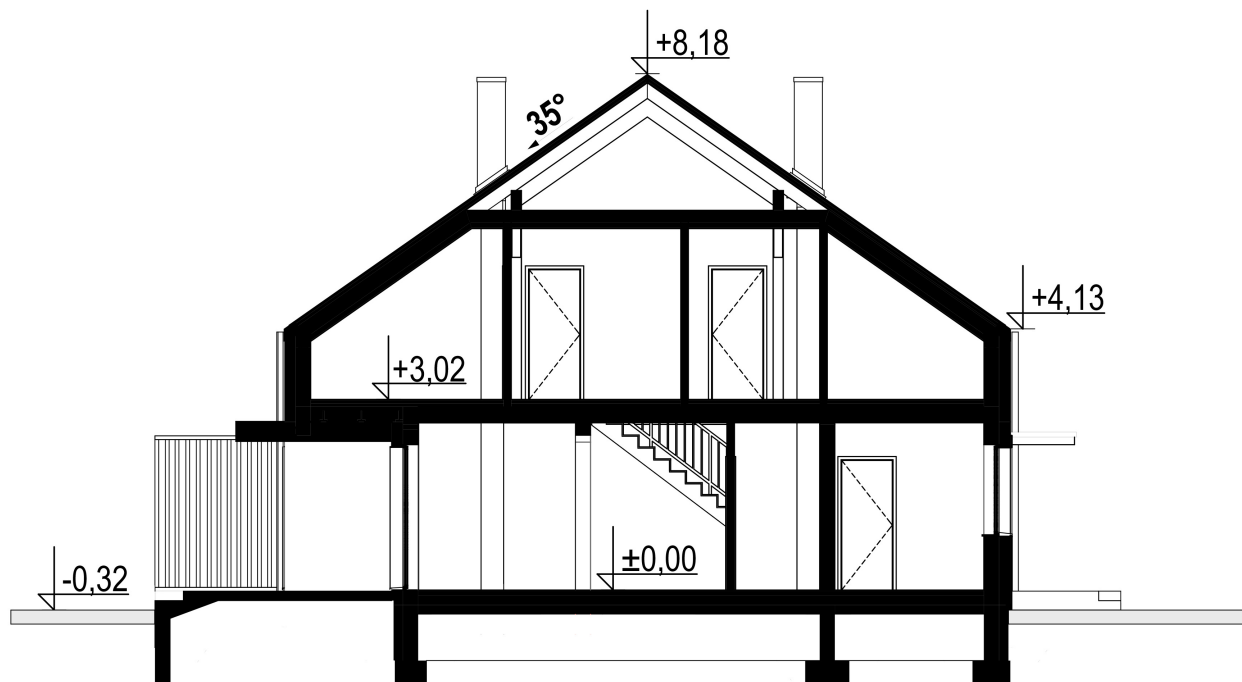












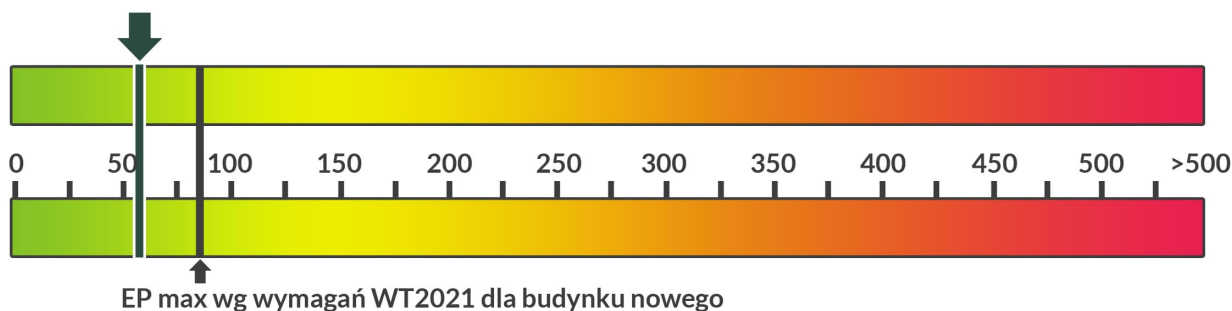
Zużycie energii

Projekt domu zgodny z przepisami **WT 2021**

Wskaźnik EP dla domu z wentylacją grawitacyjną (szczegółowe dane w charakterystyce energetycznej)

EP = 57,49 kWh/m²*rok

EP - Budynek oceniany - 57,49 kWh/m²*rok



Szacunkowe koszty budowy

Standardowe (uśrednione) [zł]

- Stan surowy otwarty (Ściany, stropy, więźba dachowa, pokrycie dachu): 101.500
- Stan surowy zamknięty (stan surowy otwarty wzbogacony o okna, drzwi oraz bramę garażową): 146.500
- Stan deweloperski (stan surowy zamknięty wzbogacony o instalacje, wylewki, tynki zewnętrzne oraz wewnętrzne,): 233.500

Ceny wyliczone według współczynników.

Technologia i konstrukcja

Konstrukcja oraz propozycje materiałowe zastosowane w projekcie:

- ściany: bloczek z betonu komórkowego YTONG 24 cm, wełna Isover TF Profi gr. 20 cm i 16 cm , tynk
- strop: Teriva
- dach: dwuspadowy nachylnie 38', tradycyjna więźba, dachówka ceramiczna, okno dachowe VELUX
- ogrzewanie: gazowe
- wentylacja: grawitacyjna