



Eco 49

Cena	4 449,00 zł
Cena poprzednia	4 649,00 zł
Dostępność	Dostępny
Czas wysyłki	7 dni
Numer katalogowy	Eco 49
Powierzchnia użytkowa	101,31 m²
Powierzchnia zabudowy	77,34 m²
Kubatura	505,62 m³
Wymiary budynku	6,95 m × 11,05 m
Wysokość budynku	7,88 m
Kąt nachylenia dachu	40°
Min. wymiary działki	14,55 m x 19,05 m
Dostępne wersje projektu	Odbicie lustrzane

Opis produktu

Projekt Eco 49 przedstawia koncepcję niewielkiego i funkcjonalnego domu z dwuspadowym dachem. Jego powierzchnia około 100 m² sprzyja optymalnemu rozmieszczeniu pomieszczeń. Zaprojektowany z myślą o komforcie czteroosobowej rodziny. Wnętrze obejmuje przestronny salon połączony z kuchnią, główną sypialnię z garderobą oraz dwie dodatkowe sypialnie, idealne dla dzieci. Dodatkowym udogodnieniem jest garderoba dostępna z korytarza, co zwiększa funkcjonalność przestrzeni. Dwie łazienki, z których jedna na piętrze pomieści kabinę prysznicową i wannę, zapewnią wygodę mieszkańcom. Warto zaznaczyć obecność dużej kotłowni, pełniącej również funkcję pralni. Niezwykle praktycznym elementem projektu jest spiżarnia.

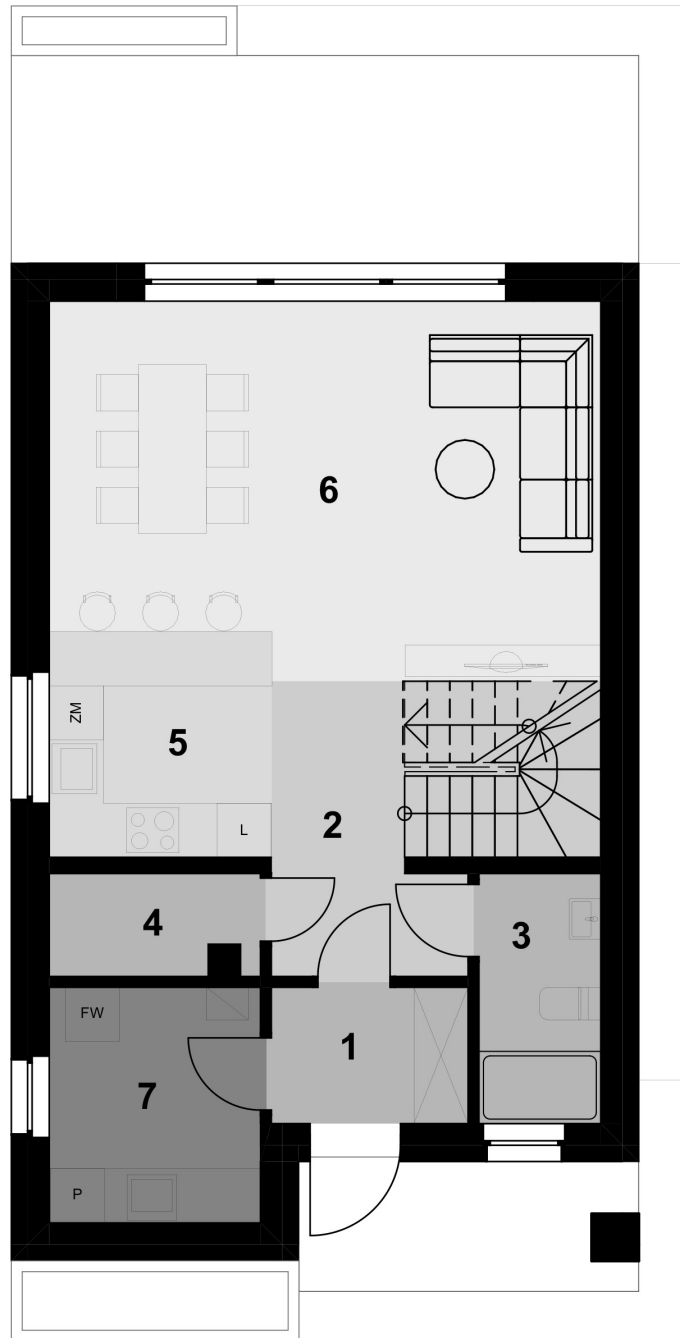
Estetyka budynku podkreślona jest przez duże okna, nowoczesną elewację z elementami okładziny drewnianej i ciemny dach. Dużą wartością projektu są przemyślane rozwiązania, które pozwalają na obniżenie kosztów budowy. Całość stanowi solidną propozycję, czerpiącą z tradycji architektonicznych, z równoczesnym uwzględnieniem współczesnych potrzeb i trendów.

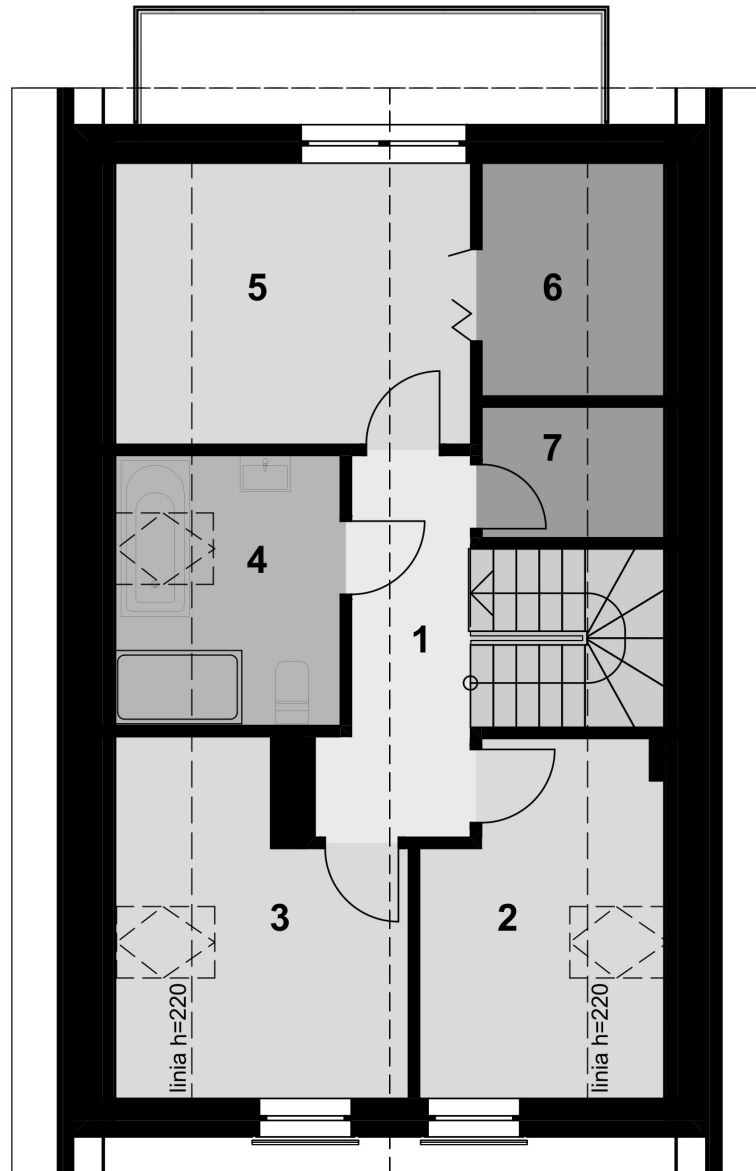
Parter - opis pomieszczeń

1. Wiatrołap 3,29 m²
2. Hol ze schodami 9,74 m²
3. Łazienka 3,64 m²
4. Spiżarnia 2,46 m²
5. Kuchnia 6,11 m²
6. Pokój dzienny z jadalnią 24,20 m²
7. Kotłownia 5,99 m²

Piętro - opis pomieszczeń

1. Korytarz 5,72 m²
2. Pokój 8,13 m²
3. Pokój 9,17 m²
4. Łazienka 6,02 m²
5. Pokój 10,60 m²
6. Garderoba 4,01 m²
7. Garderoba 2,23 m²



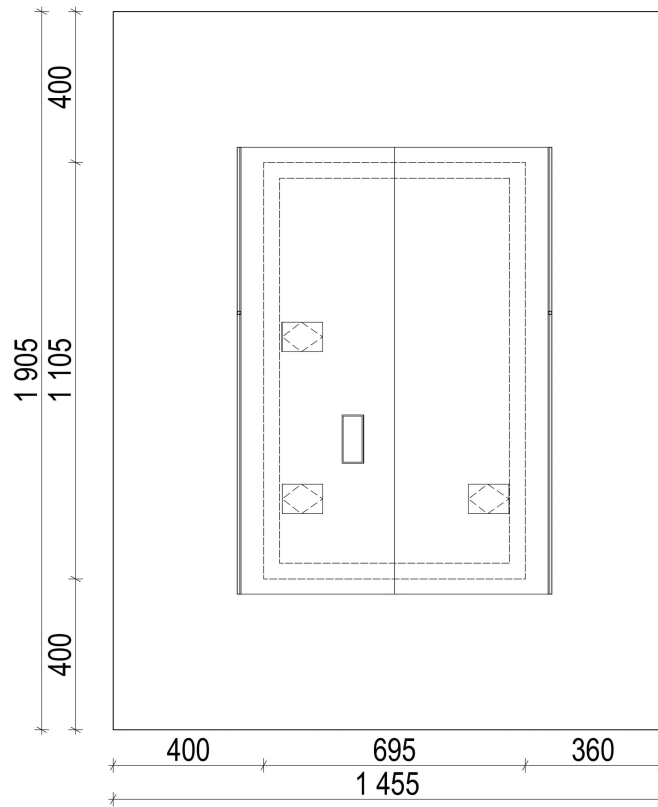


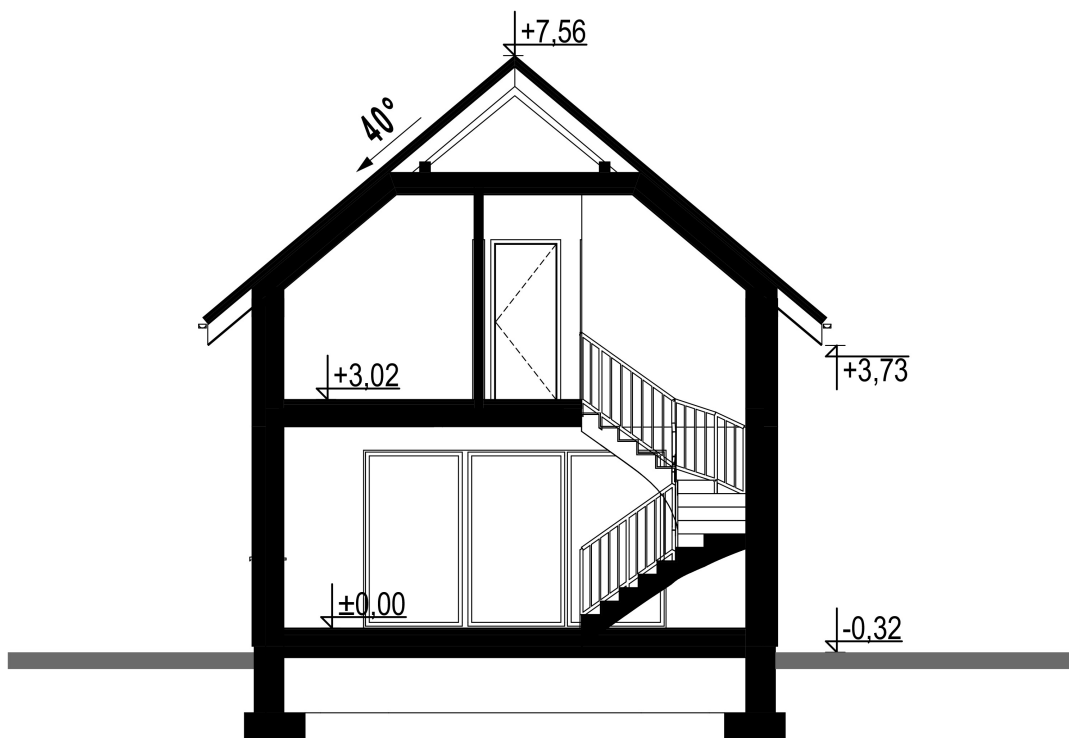












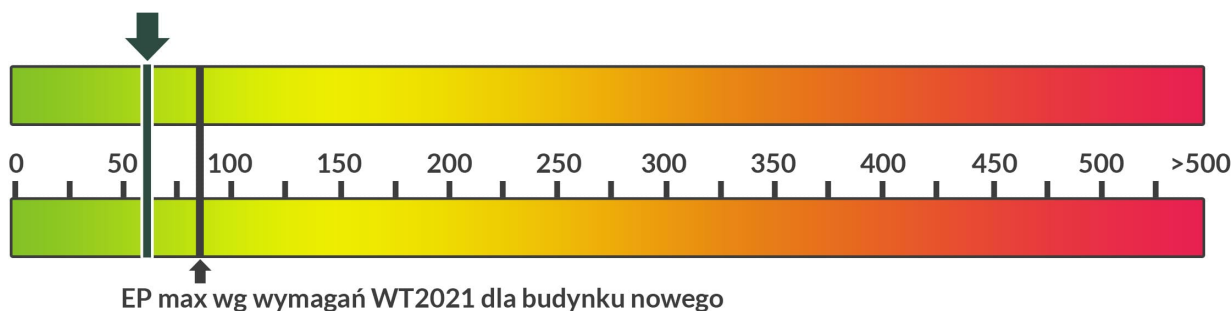
Zużycie energii

Projekt domu zgodny z przepisami **WT 2021**

Wskaźnik EP dla domu z wentylacją grawitacyjną (szczegółowe dane w charakterystyce energetycznej)

EP = 66,61 kWh/m²*rok

EP - Budynek oceniany - 66,61 kWh/m²*rok



Szacunkowe koszty budowy

Standardowe (uśrednione) [zł]

- Stan surowy otwarty (Ściany, stropy, więźba dachowa, pokrycie dachu): 98.000
- Stan surowy zamknięty (stan surowy otwarty wzbogacony o okna, drzwi oraz bramę garażową): 143.000
- Stan deweloperski (stan surowy zamknięty wzbogacony o instalacje, wylewki, tynki zewnętrzne oraz wewnętrzne,): 225.000

Ceny wyliczone według współczynników.

Technologia i konstrukcja

Konstrukcja oraz propozycje materiałowe zastosowane w projekcie:

- ściany: bloczek z betonu komórkowego YTONG 24 cm, wełna Isover TF Profi , tynk
- strop: Teriva
- dach: dwuspadowy nachylnie 40', tradycyjna więźba, dachówka ceramiczna, okno dachowe VELUX
- ogrzewanie: gazowe
- wentylacja: grawitacyjna