



Eco 48

Cena	9 098,00 zł
Cena poprzednia	9 498,00 zł
Dostępność	Dostępny
Czas wysyłki	7 dni
Numer katalogowy	Eco 48
Powierzchnia użytkowa	227,16 m²
Powierzchnia zabudowy	186,70 m²
Garaż	19,45 m²
Kubatura	1149,45 m³
Wymiary budynku	19,06 m × 9,73 m
Wysokość budynku	8,38 m
Kąt nachylenia dachu	40 °
Min. wymiary działki	27,06 m x 17,73 m
Dostępne wersje projektu	Odbicie lustrzane

Opis produktu

Eco 48 to projekt domu parterowego z poddaszem użytkowym w zabudowie bliźniaczej, jak i dwulokalowej - i to zarówno dla deweloperów jak i inwestorów prywatnych. Ten piękny, bliźniaczy dom o powierzchni ponad 130 m² to marzenie każdej rodziny, która pragnie przestronnego i jasnego domu, gdzie każdy metr został przemyślany z najwyższą starannością.

Projekt Eco 48 to harmonijne połączenie prostych i eleganckich rozwiązań. Klasyczna elewacja w jasnych barwach z drewnianymi dodatkami zachwycą każdego miłośnika piękna. Dom ten został zaprojektowany z myślą o komforcie i funkcjonalności, dzięki czemu idealnie wpisuje się w każdy krajobraz - od miejskiego po bardziej naturalny. Duże okna oraz dwuspadowy dach z lukarnami zapewnią mnóstwo naturalnego światła, co sprawi, że mieszkańcy nie będą musieli martwić się o ciemne pomieszczenia.

Eco 48 to przede wszystkim dom dla 3-4 osobowej rodziny, z ergonomicznym i starannie przemyślanym układem funkcjonalnym, który pozwala na optymalne wykorzystanie każdego metra powierzchni. Wnętrze domu składa się z jasnego salonu, kuchni połączonej z jadalnią, dwóch ustawnych sypialni oraz łazienki mieszczącej zarówno wannę jak i prysznic. W projekcie znajduje się także trzecia, mniejsza sypialnia oraz garderoba dla pozostałych mieszkańców.

W projekcie Eco 48 nie zabrakło także miejsca na garaż jednostanowiskowy oraz kotłownię z bezpośrednim wyjściem do ogrodu. Dzięki temu, projekt Eco 48 to idealna propozycja dla rodzin, które cenią sobie wygodę i funkcjonalność w eleganckim wydaniu!

Parter - opis pomieszczeń

1. Wiatrołap 4,36 m²
2. Hol ze schodami 6,91 m²
3. Toaleta 2,25 m²
4. Kuchnia z jadalnią 11,39 m²
5. Pokój dzienny 20,49 m²
6. Kotłownia 8,12 m²
7. Garaż 19,45 m²
8. Wiatrołap 4,36 m²
9. Hol ze schodami 6,91 m²
10. Toaleta 2,25 m²
11. Kuchnia z jadalnią 11,39 m²
12. Pokój dzienny 20,49 m²

13. Kotłownia 8,12 m²

14. Garaż 19,45 m²

Piętro - opis pomieszczeń

1. Korytarz 11,47 m²

2. Pokój 9,42 m²

3. Pokój 12,84 m²

4. Garderoba 4,29 m²

5. Garderoba 2,83 m²

6. Pokój 13,00 m²

7. Łazienka 6,21 m²

8. Korytarz 11,47 m²

9. Pokój 9,42 m²

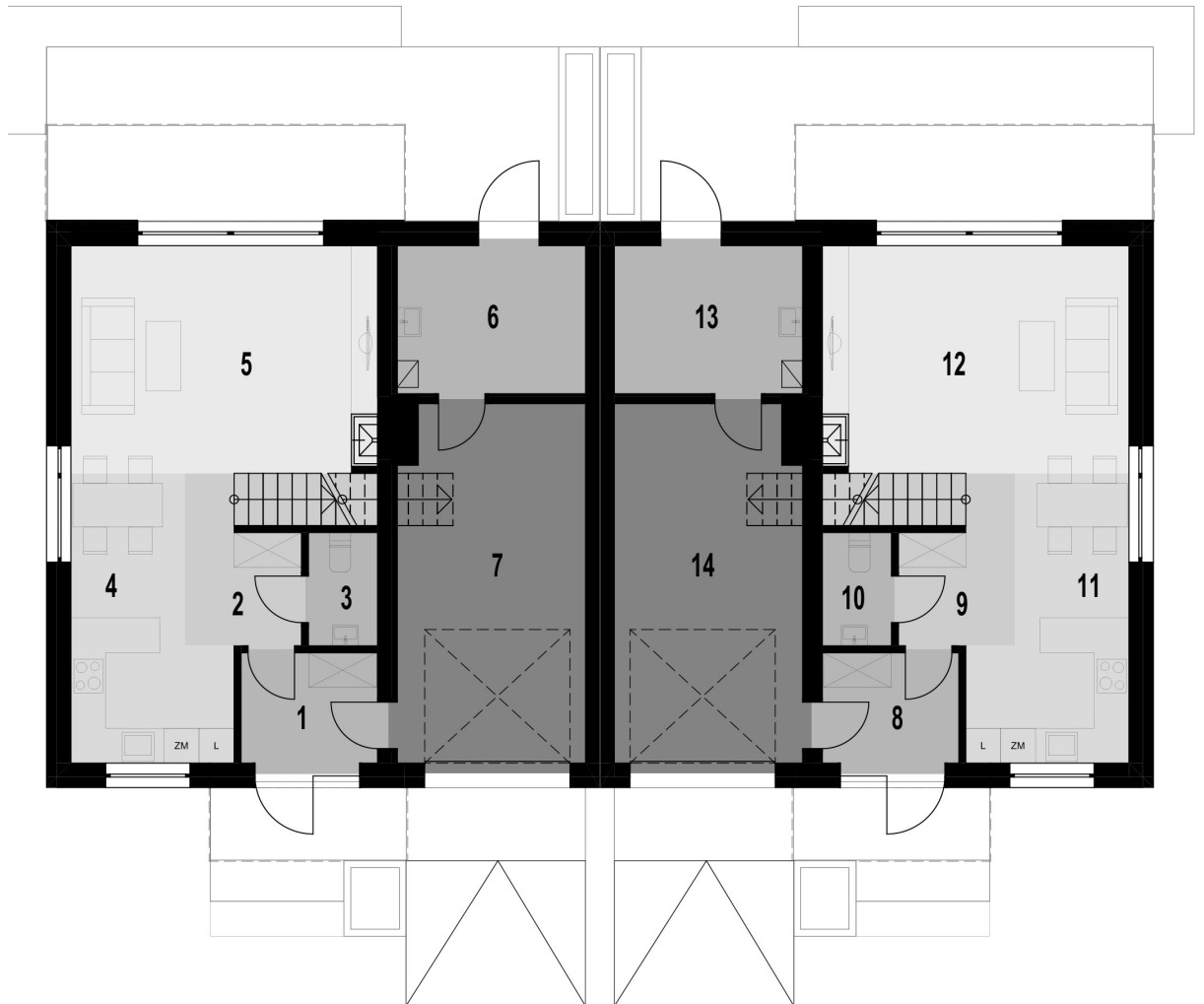
10. Pokój 12,84 m²

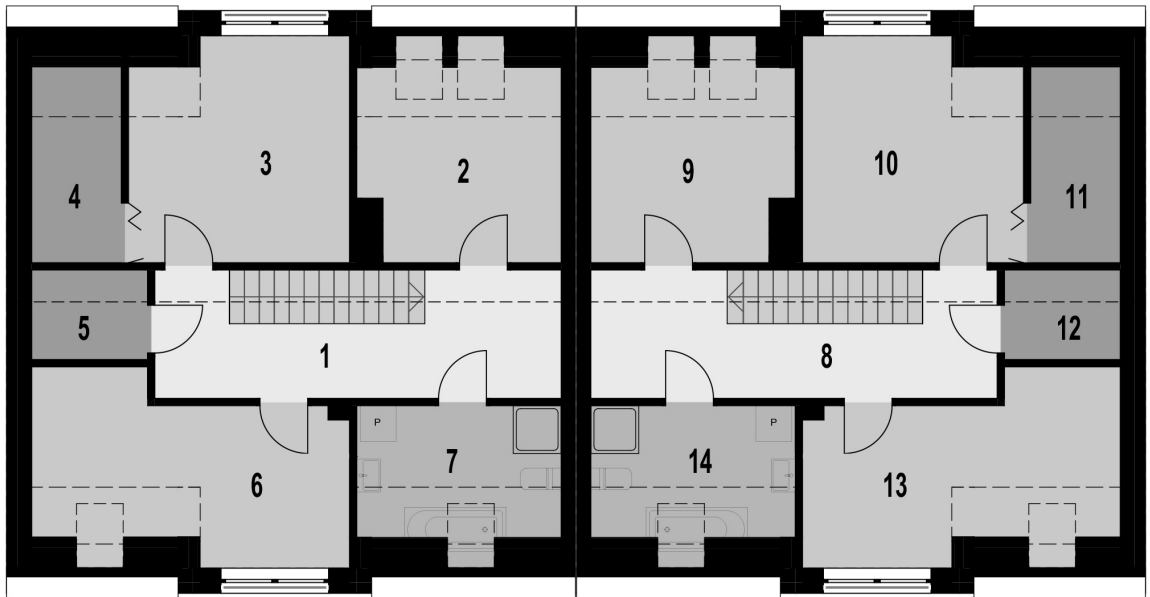
11. Garderoba 4,29 m²

12. Garderoba 2,83 m²

13. Pokój 13,00 m²

14. Łazienka 6,21 m²



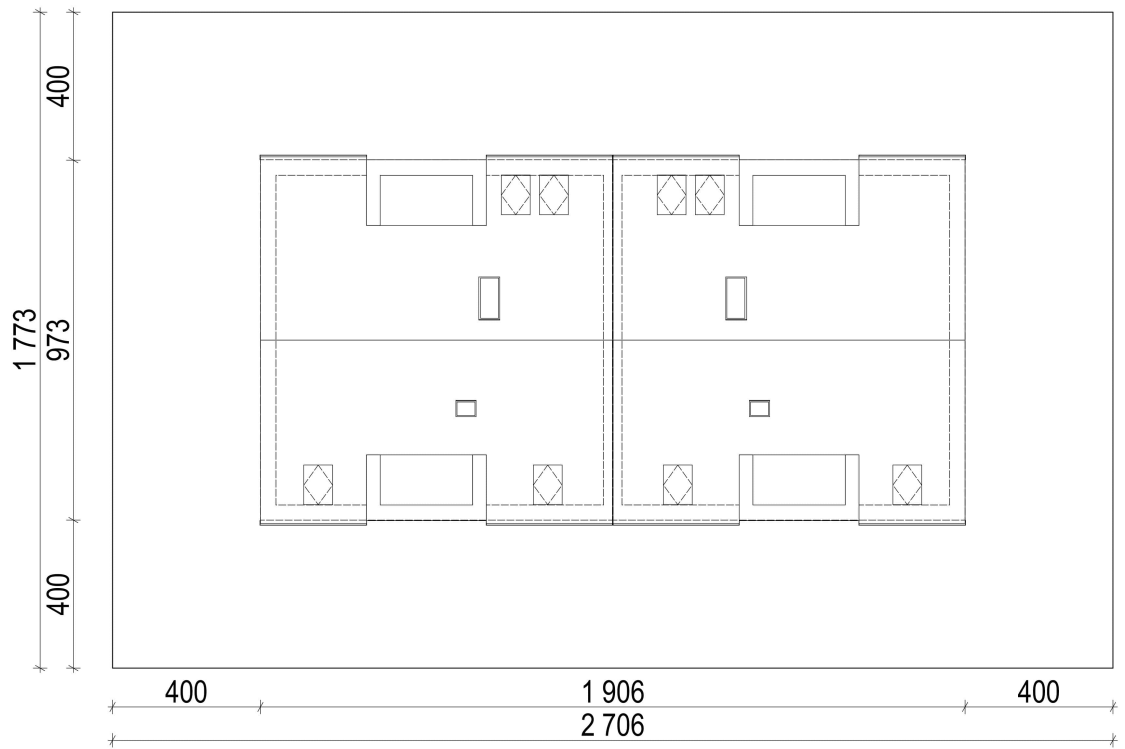














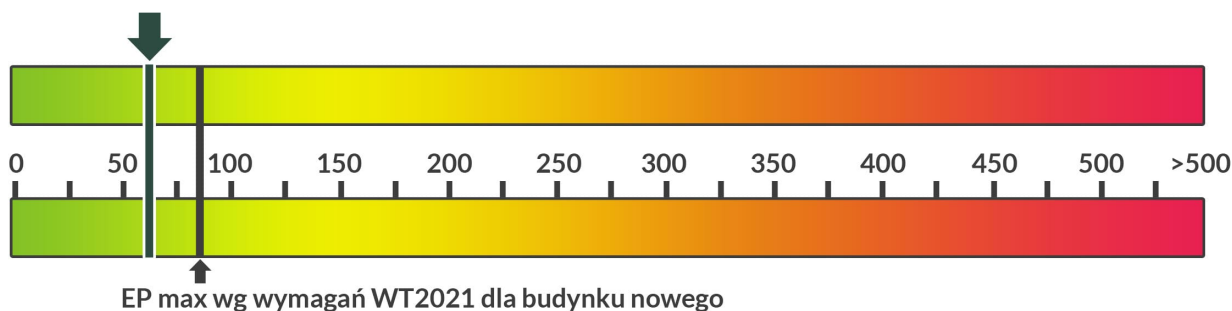
Zużycie energii

Projekt domu zgodny z przepisami **WT 2021**

Wskaźnik EP dla domu z wentylacją grawitacyjną (szczegółowe dane w charakterystyce energetycznej)

EP = 66,35 kWh/m²*rok

EP - Budynek oceniany - 66,35 kWh/m²*rok



Szacunkowe koszty budowy

Standardowe (uśrednione) [zł]

- Stan surowy otwarty (Ściany, stropy, więźba dachowa, pokrycie dachu): 181.000
- Stan surowy zamknięty (stan surowy otwarty wzbogacony o okna, drzwi oraz bramę garażową): 251.000
- Stan deweloperski (stan surowy zamknięty wzbogacony o instalacje, wylewki, tynki zewnętrzne oraz wewnętrzne,): 330.000

Ceny wyliczone według współczynników.

Technologia i konstrukcja

Konstrukcja oraz propozycje materiałowe zastosowane w projekcie:

- ściany: bloczek z betonu komórkowego Ytong24 cm, wełna Isover TF PROFI, tynk
- strop: Teriva
- dach: dwuspadowy nachylnie 35', tradycyjna więźba, dachówka ceramiczna, okno dachowe VELUX
- ogrzewanie: gazowe
- wentylacja: grawitacyjna