



## Eco 47

Cena	<b>4 349,00 zł</b>
Cena poprzednia	<b>4 549,00 zł</b>
Dostępność	<b>Dostępny</b>
Czas wysyłki	<b>7 dni</b>
Numer katalogowy	<b>Eco 47 S</b>
Powierzchnia użytkowa	<b>108,94 m<sup>2</sup></b>
Powierzchnia zabudowy	<b>77,66 m<sup>2</sup></b>
Kubatura	<b>536,63 m<sup>3</sup></b>
Wymiary budynku	<b>8,54 m × 8,49 m</b>
Wysokość budynku	<b>8,56 m</b>
Kąt nachylenia dachu	<b>42 °</b>
Min. wymiary działki	<b>15,54 m x 16,49 m</b>
Dostępne wersje projektu	<a href="#">Odbicie lustrzane</a>

### Opis produktu

Eco 47 to dom w zabudowie bliźniaczej i dwulokalowej, który skradnie serca miłośników klasyki.

Prosta bryła i dwuspadowy dach zapewnią niskie koszty budowy. Połączenie drewna i klinkieru sprawi, że dom wyróżni się na tle innych budynków w okolicy.

Dużym atutem projektu jest znakomite doświetlenie wszystkich pomieszczeń. Obszerne okna od strony ogrodu zapewnią znakomity kontakt z zielenią. Projekt Eco 47 wyróżnia dodatkowy pokój na parterze oraz szereg funkcjonalności, które zapewnią komfortowe warunki do mieszkania. Jedną z nich są dwie garderoby ulokowane na poddaszu.

Strefę dzienną domu tworzy otwarta kuchnia, łącząca jadalnię z salonem i tarasem, gabinet oraz kompaktowa łazienka. Strefa nocna, ulokowana na piętrze, to trzy sypialnie, dwie garderoby przyległe do pokoi oraz łazienka.

Projekt Eco 47 polecamy zarówno inwestorom indywidualnym, jak i deweloperom poszukującym dla swoich osiedli domu taniego w budowie, z szybkim czasem realizacji inwestycji, a także oferującym niezwykle komfortowe warunki do życia dla jego przyszłych nabywców.

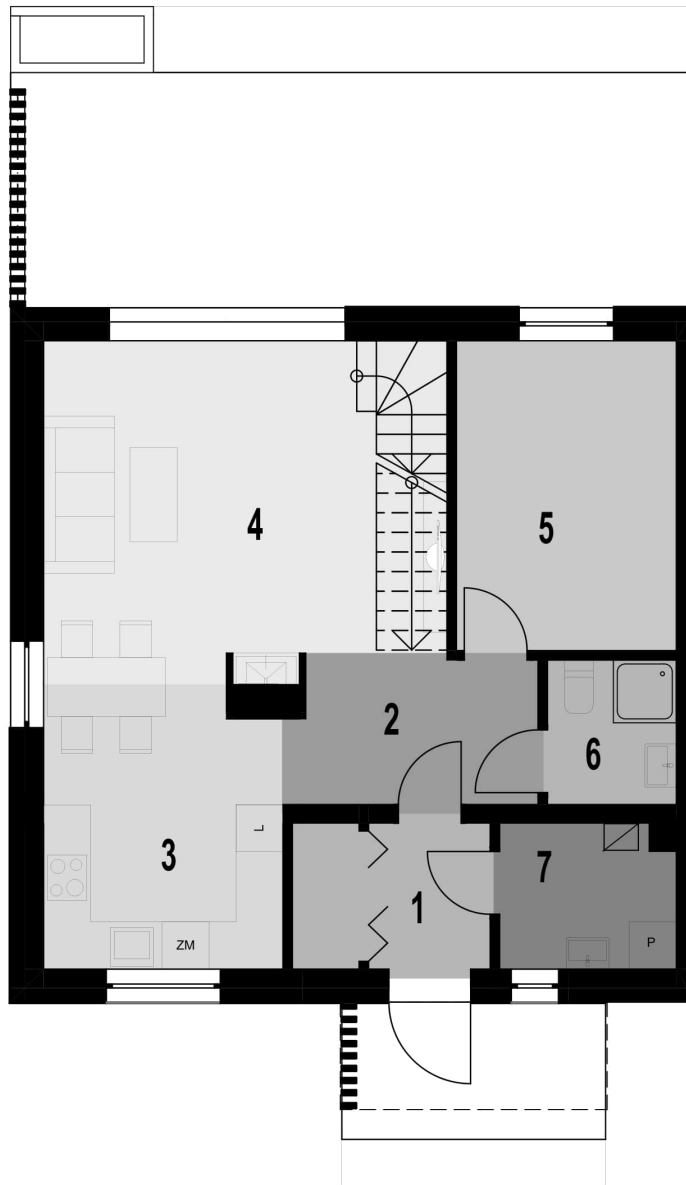
#### Parter - opis pomieszczeń

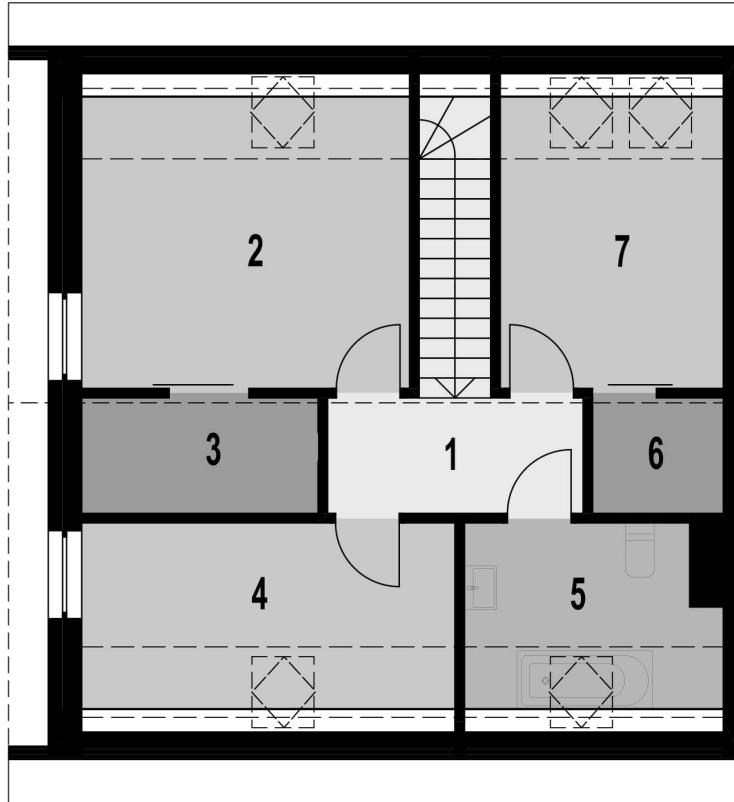
1. Wiatrołap 4,58 m<sup>2</sup>
2. Hol 5,88 m<sup>2</sup>
3. Kuchnia z jadalnią 11,55 m<sup>2</sup>
4. Pokój dzienny ze schodami 20,27 m<sup>2</sup>
5. Gabinet 10,90 m<sup>2</sup>
6. Łazienka 2,93 m<sup>2</sup>
7. Kotłownia 3,96 m<sup>2</sup>

#### Piętro - opis pomieszczeń

1. Korytarz 4,63 m<sup>2</sup>
2. Pokój 13,57 m<sup>2</sup>
3. Garderoba 3,93 m<sup>2</sup>
4. Pokój 9,27 m<sup>2</sup>
5. Łazienka 5,97 m<sup>2</sup>
6. Garderoba 2,30 m<sup>2</sup>
7. Pokój 9,20 m<sup>2</sup>





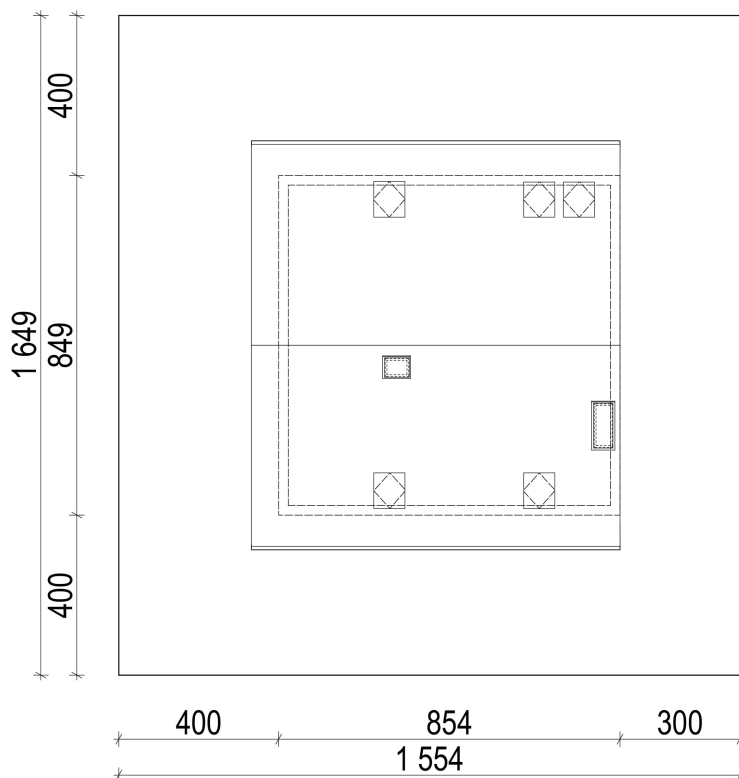


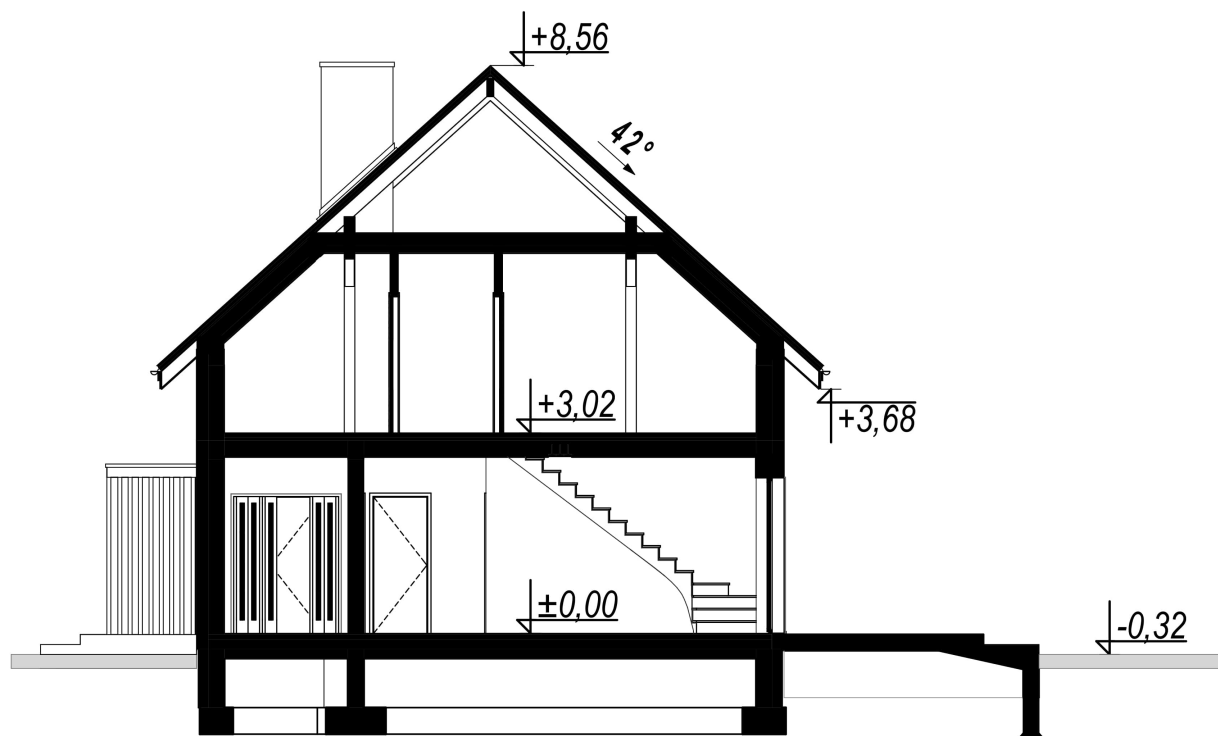












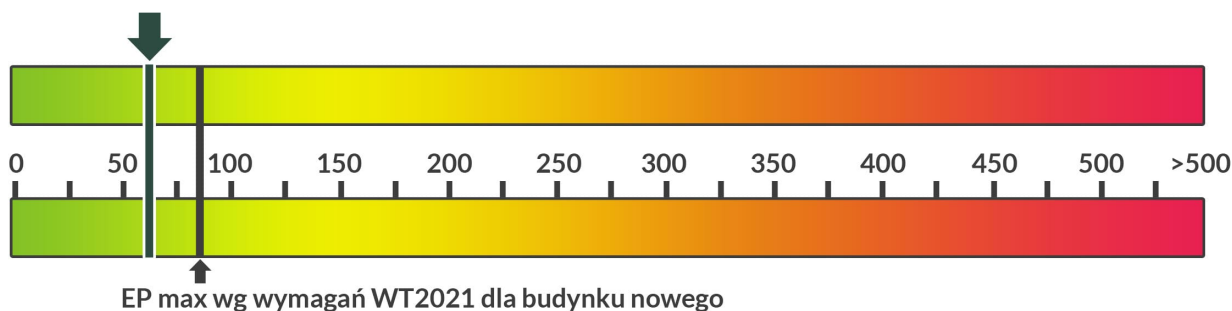
## Zużycie energii

Projekt domu zgodny z przepisami **WT 2021**

Wskaźnik EP dla domu z wentylacją grawitacyjną (szczegółowe dane w charakterystyce energetycznej)

**EP = 66,52 kWh/m<sup>2</sup>\*rok**

**EP - Budynek oceniany - 66,52 kWh/m<sup>2</sup>\*rok**



## Szacunkowe koszty budowy

### Standardowe (uśrednione) [zł]

- Stan surowy otwarty (Ściany, stropy, więźba dachowa, pokrycie dachu): 101.500
- Stan surowy zamknięty (stan surowy otwarty wzbogacony o okna, drzwi oraz bramę garażową): 146.500
- Stan deweloperski (stan surowy zamknięty wzbogacony o instalacje, wylewki, tynki zewnętrzne oraz wewnętrzne,): 233.500

Ceny wyliczone według współczynników.

## Technologia i konstrukcja

### Konstrukcja oraz propozycje materiałowe zastosowane w projekcie:

- ściany: bloczek z betonu komórkowego Ytong24 cm, wełna Isover TF PROFI, tynk
- strop: Teriva
- dach: dwuspadowy nachylnie 35', tradycyjna więźba, dachówka ceramiczna, okno dachowe VELUX
- ogrzewanie: gazowe
- wentylacja: grawitacyjna