

Dane aktualne na dzień: 16-04-2026 04:13

Link do produktu: <https://sklep.ecodomy.pl/eco-47-p-170.html>



Eco 47

Cena	8 698,00 zł
Cena poprzednia	9 098,00 zł
Dostępność	Dostępny
Czas wysyłki	7 dni
Numer katalogowy	Eco 47 D
Powierzchnia użytkowa	217,88 m²
Powierzchnia zabudowy	153,00 m²
Kubatura	1058,49 m³
Wymiary budynku	16,84 m × 8,49 m
Wysokość budynku	8,56 m
Kąt nachylenia dachu	42 °
Min. wymiary działki	24,84 m x 16,49 m
Dostępne wersje projektu	Odbicie lustrzane

Opis produktu

Eco 47 to dom w zabudowie bliźniaczej i dwulokalowej, który skradnie serca miłośników klasyki.

Prosta bryła i dwuspadowy dach zapewnią niskie koszty budowy. Połączenie drewna i klinkieru sprawi, że dom wyróżni się na tle innych budynków w okolicy.

Dużym atutem projektu jest znakomite doświetlenie wszystkich pomieszczeń. Obszerne okna od strony ogrodu zapewnią znakomity kontakt z zielenią. Projekt Eco 47 wyróżnia dodatkowy pokój na parterze oraz szereg funkcjonalności, które zapewnią komfortowe warunki do mieszkania. Jedną z nich są dwie garderoby ulokowane na poddaszu.

Strefę dzienną domu tworzy otwarta kuchnia, łącząca jadalnię z salonem i tarasem, gabinet oraz kompaktowa łazienka. Strefa nocna, ulokowana na piętrze, to trzy sypialnie, dwie garderoby przyległe do pokoi oraz łazienka.

Projekt Eco 47 polecamy zarówno inwestorom indywidualnym, jak i deweloperom poszukującym dla swoich osiedli domu taniego w budowie, z szybkim czasem realizacji inwestycji, a także oferującym niezwykle komfortowe warunki do życia dla jego przyszłych nabywców.

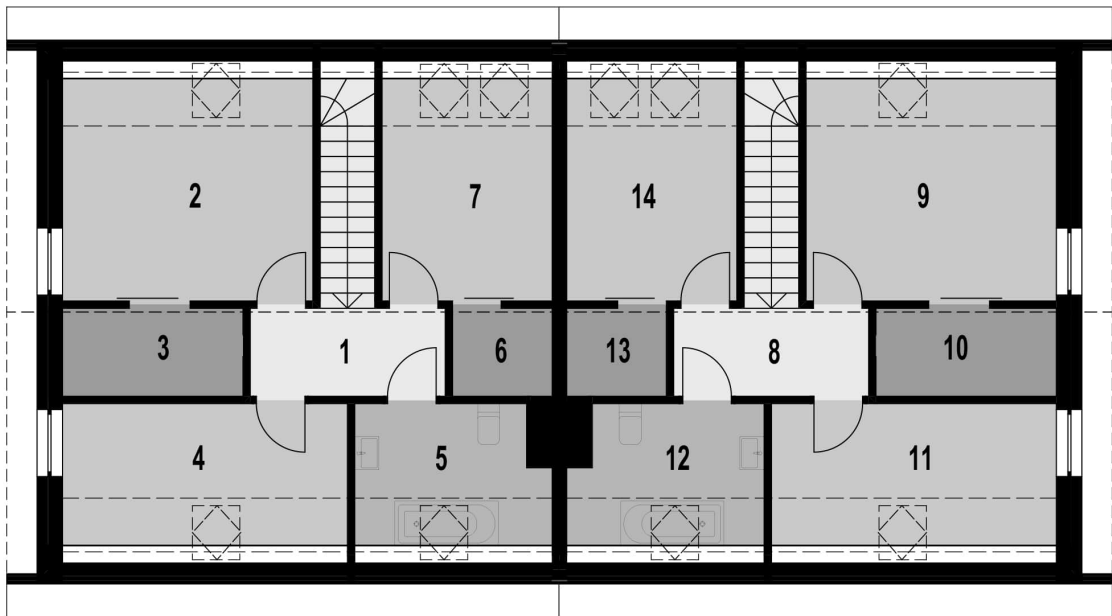
Parter - opis pomieszczeń

1. Wiatrołap 4,58 m²
2. Hol 5,88 m²
3. Kuchnia z jadalnią 11,55 m²
4. Pokój dzienny ze schodami 20,27 m²
5. Gabinet 10,90 m²
6. Łazienka 2,93 m²
7. Kotłownia 3,96 m²
8. Wiatrołap 4,58 m²
9. Hol 5,88 m²
10. Kuchnia z jadalnią 11,55 m²
11. Pokój dzienny ze schodami 20,27 m²
12. Gabinet 10,90 m²
13. Łazienka 2,93 m²
14. Kotłownia 3,96 m²

Piętro - opis pomieszczeń

1. Korytarz 4,63 m²

2. Pokój 13,57 m²
3. Garderoba 3,93 m²
4. Pokój 9,27 m²
5. Łazienka 5,97 m²
6. Garderoba 2,30 m²
7. Pokój 9,20 m²
8. Korytarz 4,63 m²
9. Pokój 13,57 m²
10. Garderoba 3,93 m²
11. Pokój 9,27 m²
12. Łazienka 5,97 m²
13. Garderoba 2,30 m²
14. Pokój 9,20 m²

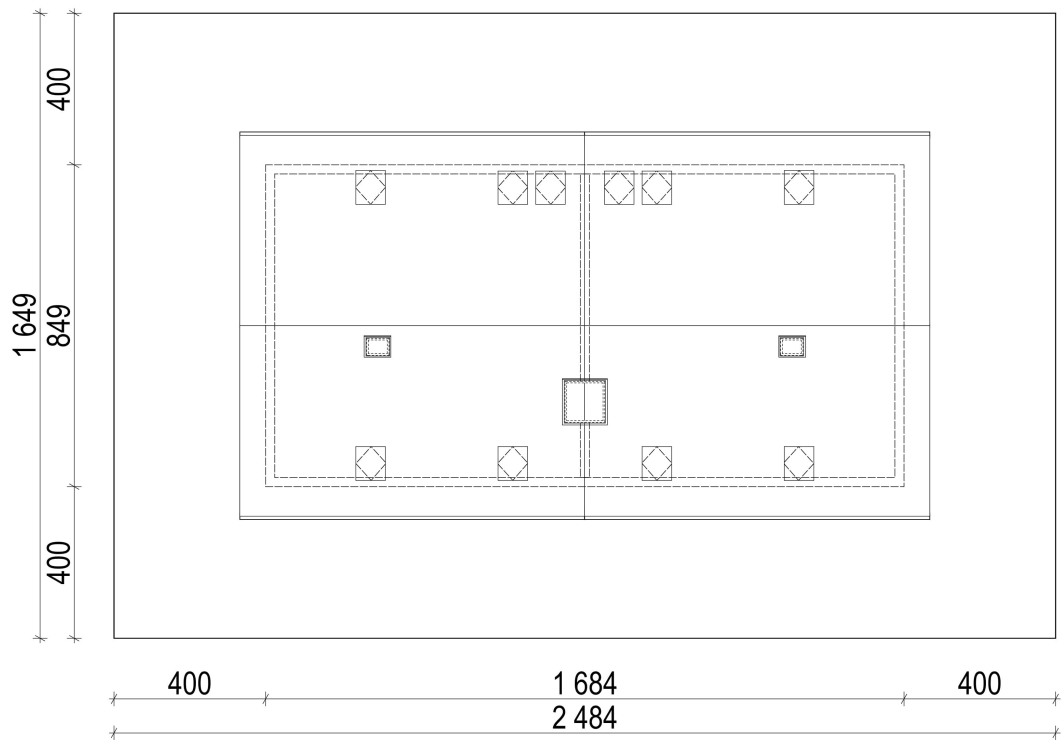


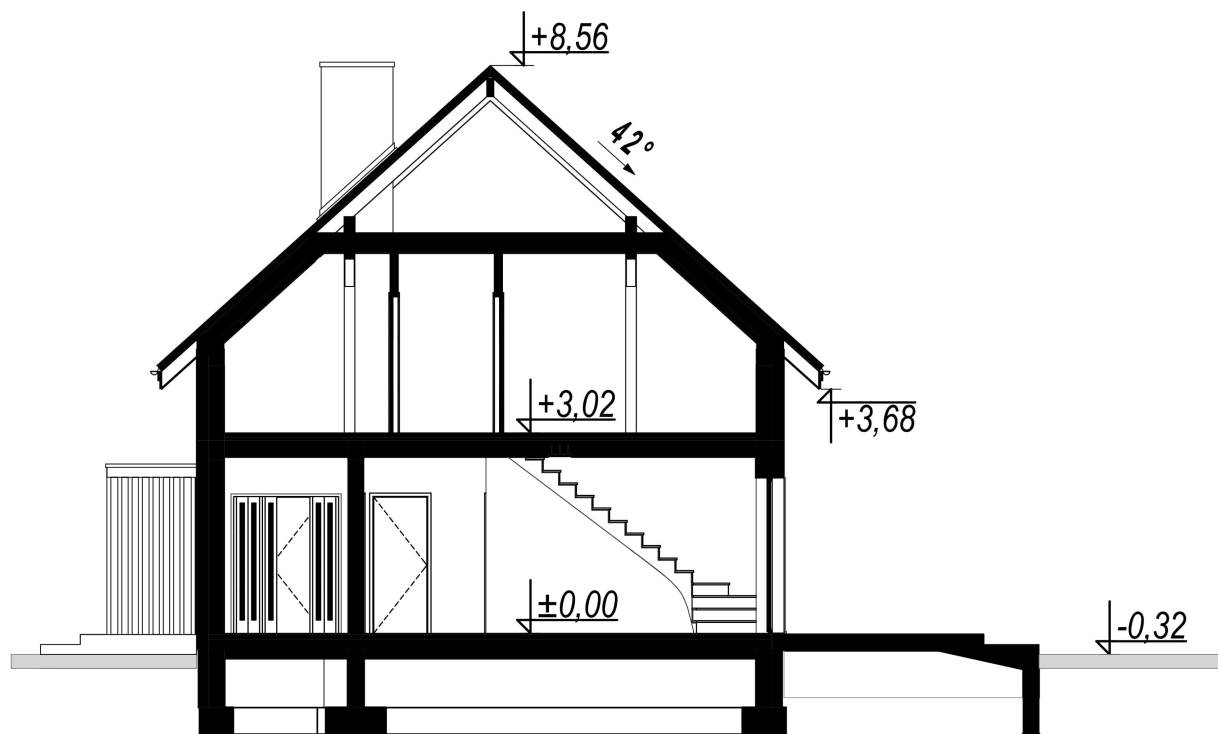












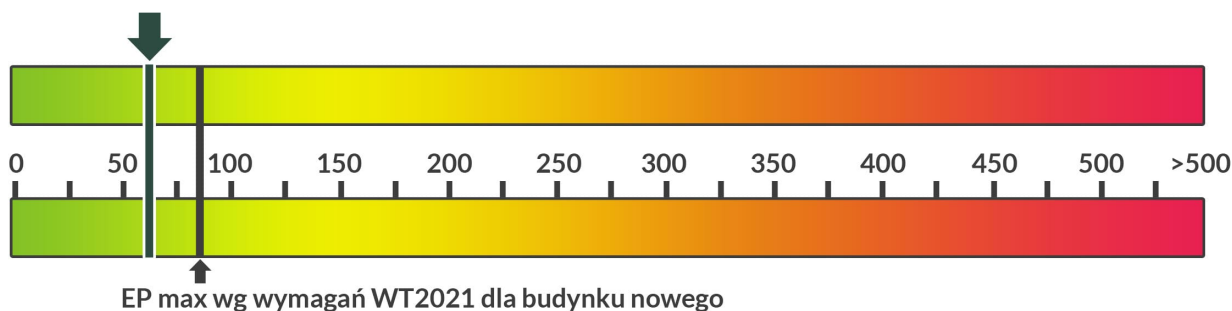
Zużycie energii

Projekt domu zgodny z przepisami **WT 2021**

Wskaźnik EP dla domu z wentylacją grawitacyjną (szczegółowe dane w charakterystyce energetycznej)

EP = 66,54 kWh/m²*rok

EP - Budynek oceniany - 66,54 kWh/m²*rok



Szacunkowe koszty budowy

Standardowe (uśrednione) [zł]

- Stan surowy otwarty (Ściany, stropy, więźba dachowa, pokrycie dachu): 101.500
- Stan surowy zamknięty (stan surowy otwarty wzbogacony o okna, drzwi oraz bramę garażową): 146.500
- Stan deweloperski (stan surowy zamknięty wzbogacony o instalacje, wylewki, tynki zewnętrzne oraz wewnętrzne,): 233.500

Ceny wyliczone według współczynników.

Technologia i konstrukcja

Konstrukcja oraz propozycje materiałowe zastosowane w projekcie:

- ściany: bloczek z betonu komórkowego Ytong24 cm, wełna Isover TF PROFI, tynk
- strop: Teriva
- dach: dwuspadowy nachylnie 35', tradycyjna więźba, dachówka ceramiczna, okno dachowe VELUX
- ogrzewanie: gazowe
- wentylacja: grawitacyjna