



## Eco 46 - Odbicie lustrzane

Cena	<b>4 149,00 zł</b>
Cena poprzednia	<b>4 349,00 zł</b>
Dostępność	<b>Dostępny</b>
Czas wysyłki	<b>7 dni</b>
Numer katalogowy	<b>Eco 46 S L</b>
Powierzchnia użytkowa	<b>81,63 m<sup>2</sup></b>
Powierzchnia zabudowy	<b>101,55 m<sup>2</sup></b>
Kubatura	<b>345,27 m<sup>3</sup></b>
Wymiary budynku	<b>8,64 m × 11,69 m</b>
Wysokość budynku	<b>5,91 m</b>
Kąt nachylenia dachu	<b>25 °</b>
Min. wymiary działki	<b>15,64 m x 19,69 m</b>
Dostępne wersje projektu	<a href="#">Wersja katalogowa</a>

### Opis produktu

Eco 46 to dom parterowy w zabudowie bliźniaczej, jak i dwulokalowej. To doskonała propozycja dla inwestorów prywatnych i deweloperów. Dom o powierzchni blisko 82 m<sup>2</sup> świetnie wpasuje się w każdą, nawet niewielką działkę i pozwoli spełnić marzenie o domu w cenie mieszkania.

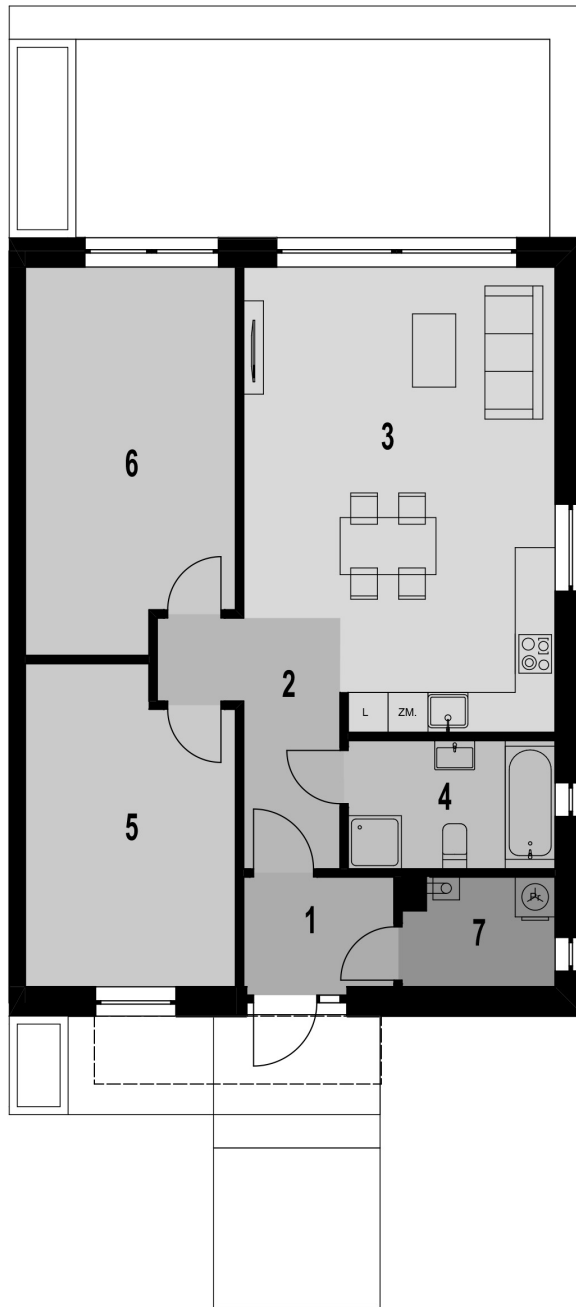
Niewielka kubatura, prosta i zwarta bryła zwieńczona wielospadowym dachem zapewni ekonomiczny charakter inwestycji i krótki czas budowy. Taka konstrukcja pozwoli zaoszczędzić na kosztach budowy i późniejszej eksploatacji. Projekt Eco 46 doskonale wpisze się również w każdy krajobraz – zarówno wielkomiejski jak i ten bardziej naturalny, poza miastem. Ciemna dachówka doskonale komponuje się z jasnym tynkiem i drewnianą okładziną, co docenią zarówno zwolennicy klasyki jak i prostych rozwiązań.

Eco 46 jest domem parterowym przeznaczonym dla 3-osobowej rodziny. Niewielki z zewnątrz, zachwyci komfortowym i starannie przemyślanym układem funkcjonalnym z wyraźnym podziałem na strefy. Zastosowanie ergonomicznych rozwiązań pozwala na optymalne rozplanowanie każdego metra przestrzeni.

Strefę dzienną domu tworzy kuchnia połączona z jadalnią i jasnym salonem. Otwarta i przestronna kuchnia pozwala świetnie rozplanować przestrzeń potrzebną do przygotowywania posiłków i zabudowy kuchennej. Duże okna ulokowane w salonie oferują dużą ilość naturalnego światła oraz wspaniałe połączenie z ogrodem. Projekt zawiera także dwie podobnej wielkości ustawne sypialnie, posiadające duże okna, które tworzą strefę nocną domu. W projekcie przewidziano także kotłownię i funkcjonalnie ulokowaną łazienkę, która zapewni komfort użytkowania przez wszystkich mieszkańców.

#### Parter - opis pomieszczeń

1. Wiatrołap 3,79 m<sup>2</sup>
2. Hol 6,62 m<sup>2</sup>
3. Salon z aneksem kuchennym 30,23 m<sup>2</sup>
4. Łazienka 5,88 m<sup>2</sup>
5. Pokój 14,26 m<sup>2</sup>
6. Pokój 17,33 m<sup>2</sup>
7. Kotłownia 3,52 m<sup>2</sup>

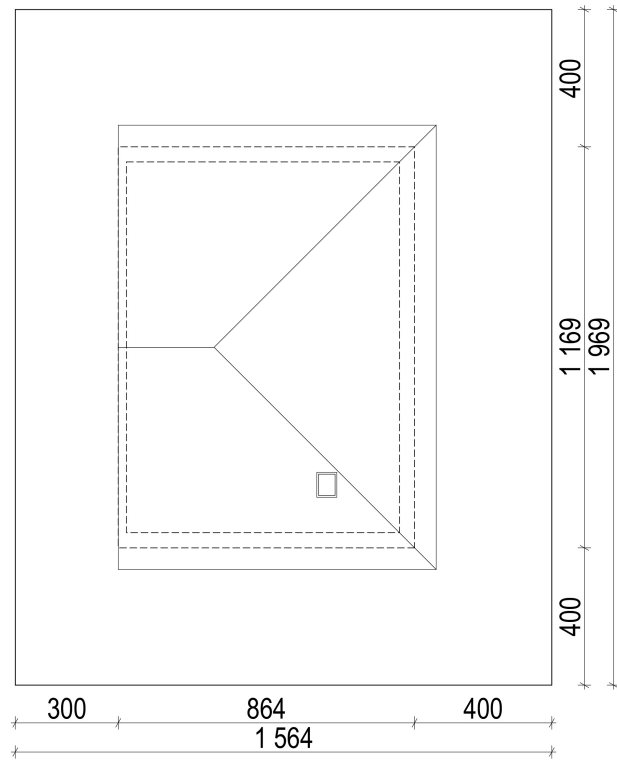


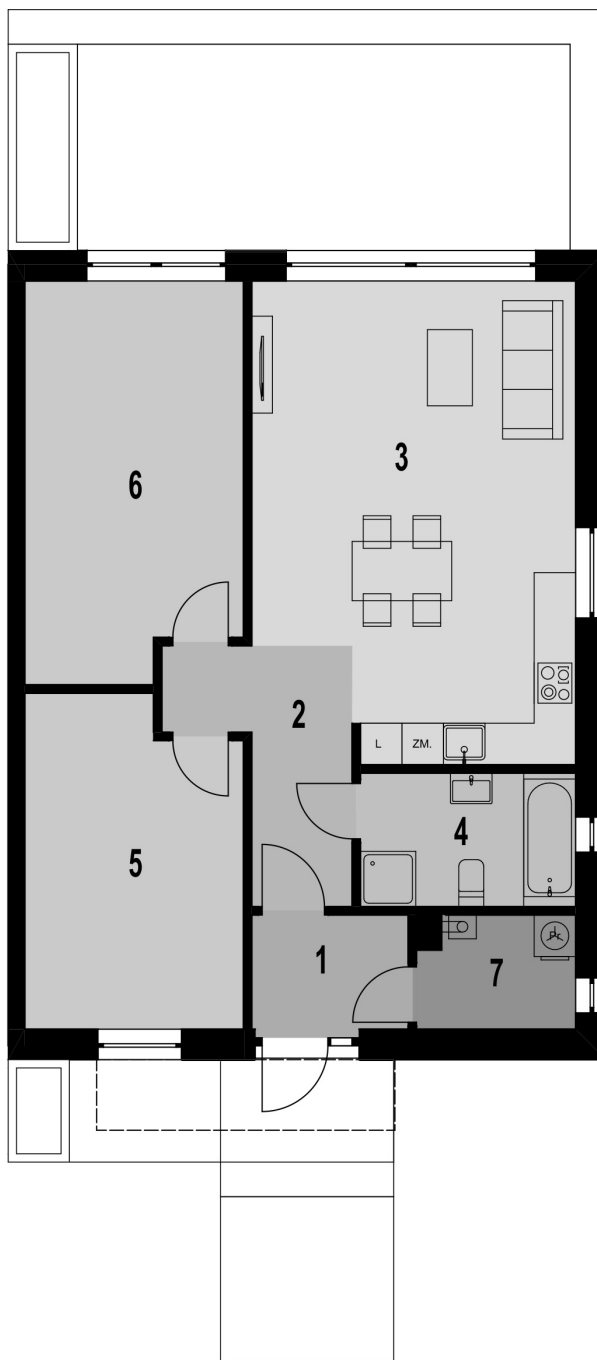












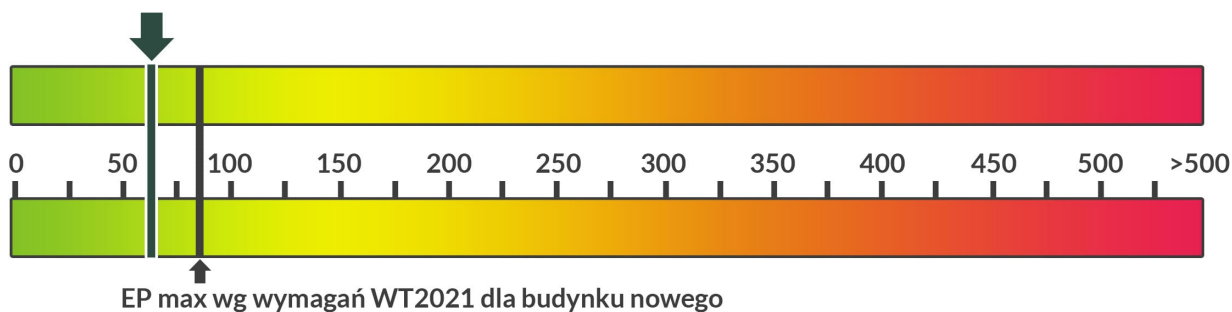
## Zużycie energii

Projekt domu zgodny z przepisami **WT 2021**

Wskaźnik EP dla domu z wentylacją grawitacyjną (szczegółowe dane w charakterystyce energetycznej)

**EP = 67,94 kWh/m<sup>2</sup>\*rok**

## EP - Budynek oceniany - 67,94 kWh/m<sup>2</sup>\*rok



## Szacunkowe koszty budowy

### Standardowe (uśrednione) [zł]

- Stan surowy otwarty (Ściany, stropy, więźba dachowa, pokrycie dachu): 158.000
- Stan surowy zamknięty (stan surowy otwarty wzbogacony o okna, drzwi oraz bramę garażową): 203.000
- Stan deweloperski (stan surowy zamknięty wzbogacony o instalacje, wylewki, tynki zewnętrzne oraz wewnętrzne,): 282.500

Ceny wyliczone według współczynników.

## Technologia i konstrukcja

### Konstrukcja oraz propozycje materiałowe zastosowane w projekcie:

- ściany: bloczek z betonu komórkowego H+H gr.24 cm, wełna Isover TF PROFI, tynk
- strop: drewniany
- dach: czterospadowy nachylnie 30', więźar prefabrykowany, dachówka ceramiczna
- ogrzewanie: gazowe
- wentylacja: grawitacyjna