



Eco 44 - Odbicie lustrzane

Cena	4 349,00 zł
Cena poprzednia	4 549,00 zł
Dostępność	Dostępny
Czas wysyłki	7 dni
Numer katalogowy	Eco 44 S L
Powierzchnia użytkowa	109,63 m²
Powierzchnia zabudowy	81,71 m²
Garaż	17,43 m²
Kubatura	641,63 m³
Wymiary budynku	12,55 m × 6,47 m
Wysokość budynku	9,37 m
Kąt nachylenia dachu	30 °
Min. wymiary działki	20,55 m x 20,96 m
Dostępne wersje projektu	Wersja katalogowa

Opis produktu

Eco 44 to doskonała propozycja zarówno dla inwestorów indywidualnych jak i deweloperów. Docenią oni sprawdzone rozwiązania funkcjonalne gwarantujące ekonomiczny charakter budowy i szybki czas realizacji inwestycji. Nowoczesny charakter projektu podkreślają duże przeszklenia i dach pozbawiony okapów. Dom będzie idealny na niedużą działkę.

Eco 44 charakteryzuje starannie przemyślany i czytelny układ pomieszczeń. Dom adresowany jest dla 4 osobowej rodziny. Główny punkt parteru stanowią jasny salon i jadalnia połączone z aneksem kuchennym, oferujące szerokie możliwości aranżacyjne. Obszerne okna zapewnią dużą ilość naturalnego światła. Otwarta kuchnia oferuje wiele miejsca do przygotowywania posiłków i zabudowy kuchennej.

Na piętrze domu usytuowano trzy sypialnie. Do największej przynależy przestronna garderoba i łazienka. Na piętrze znajdziemy także drugą łazienkę i dwa pokoje. Niewątpliwym atutem projektu jest pełne piętro pozbawione skosów i garaż w bryle budynku.

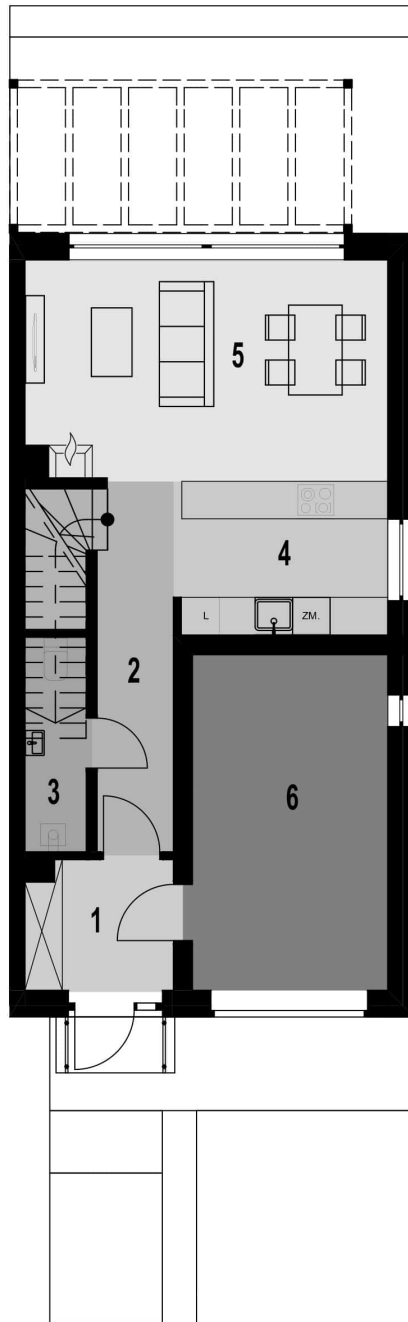
Parter - opis pomieszczeń

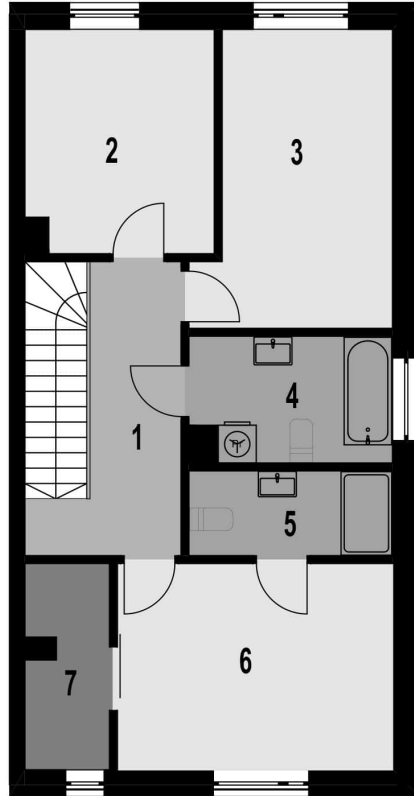
1. Wiatrołap 4,71 m²
2. Hol ze schodami 9,81 m²
3. Toaleta 2,89 m²
4. Kuchnia 8,14 m²
5. Salon z jadalnią 20,42 m²
6. Garaż 17,43 m²
7. Wiatrołap 4,71 m²
8. Hol ze schodami 9,81 m²
9. Toaleta 2,89 m²
10. Kuchnia 8,14 m²
11. Salon z jadalnią 20,42 m²
12. Garaż 17,43 m²

Piętro - opis pomieszczeń

1. Korytarz 7,69 m²

2. Pokój 10,26 m²
3. Pokój 13,11 m²
4. Łazienka 6,07 m²
5. Łazienka 4,22 m²
6. Pokój 14,02 m²
7. Garderoba 4,07 m²
8. Korytarz 7,69 m²
9. Pokój 10,26 m²
10. Pokój 13,11 m²
11. Łazienka 6,07 m²
12. Łazienka 4,22 m²
13. Pokój 14,02 m²
14. Garderoba 4,07 m²

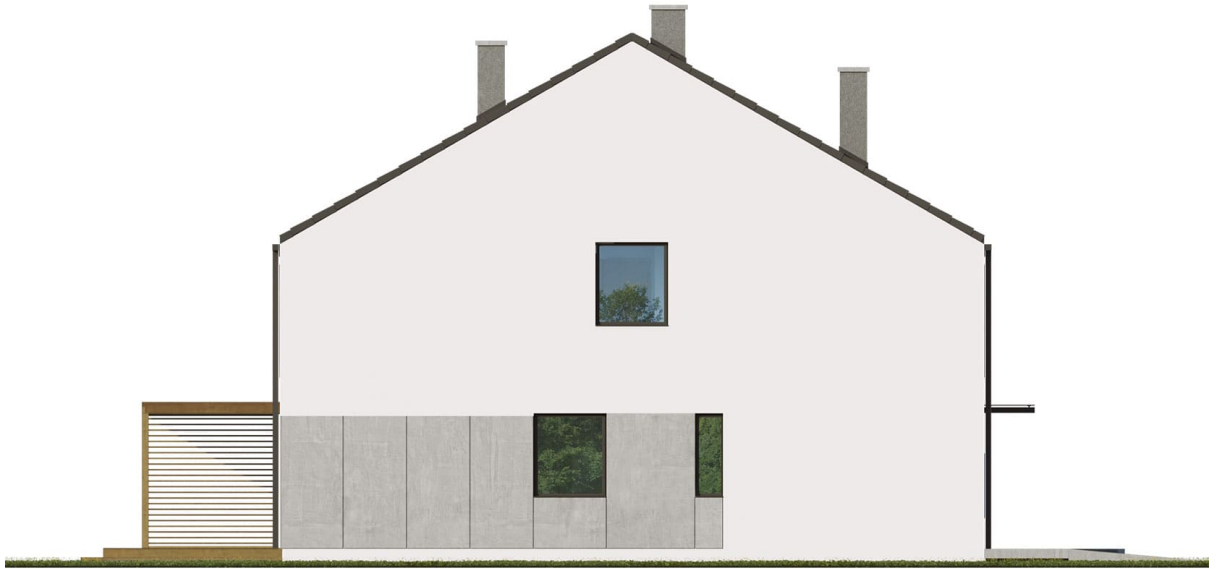


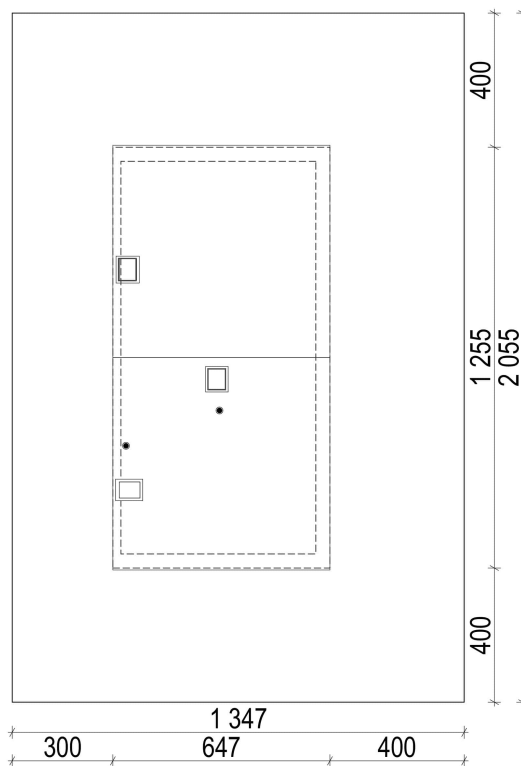


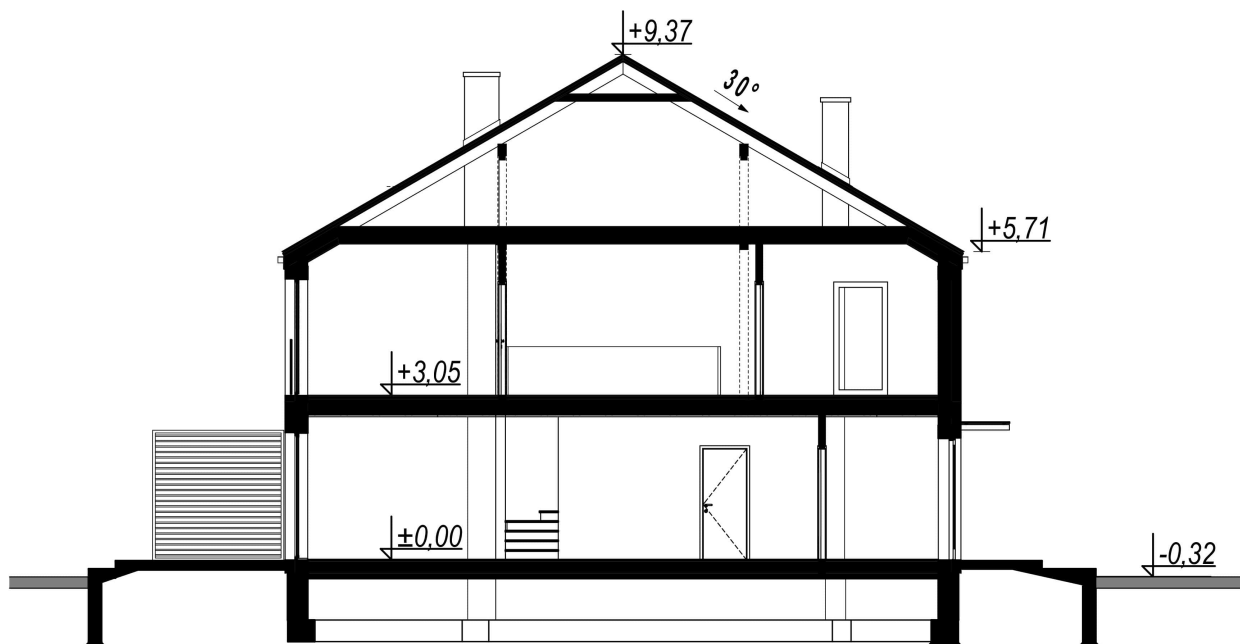












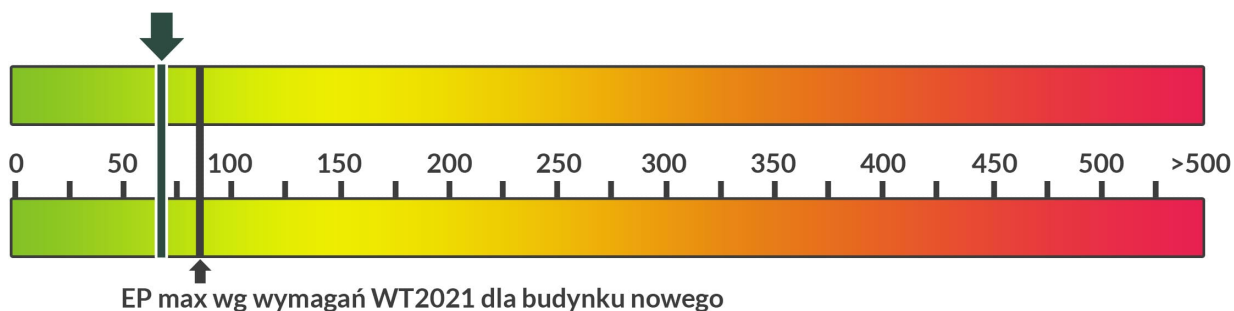
Zużycie energii

Projekt domu zgodny z przepisami **WT 2021**

Wskaźnik EP dla domu z wentylacją grawitacyjną (szczegółowe dane w charakterystyce energetycznej)

EP = 68,99 kWh/m²*rok

EP - Budynek oceniany - 68,99 kWh/m²*rok



Szacunkowe koszty budowy

Standardowe (uśrednione) [zł]

- Stan surowy otwarty (Ściany, stropy, więźba dachowa, pokrycie dachu): 108.000
- Stan surowy zamknięty (stan surowy otwarty wzbogacony o okna, drzwi oraz bramę garażową): 153.000
- Stan deweloperski (stan surowy zamknięty wzbogacony o instalacje, wylewki, tynki zewnętrzne oraz wewnętrzne,): 230.000

Ceny wyliczone według współczynników.

Technologia i konstrukcja

Konstrukcja oraz propozycje materiałowe zastosowane w projekcie:

- ściany: bloczek z betonu komórkowego YTONG 24 cm, wełna Isover TF Profi , tynk
- strop: Teriva
- dach: dwuspadowy nachylenie 30', tradycyjna więźba, blacha ,okno dachowe VELUX
- ogrzewanie: gazowe
- wentylacja: grawitacyjna