

Link do produktu: <https://sklep.ecodomy.pl/eco-42-odbicie-lustrzane-p-124.html>



## Eco 42 - Odbicie lustrzane

Cena	<b>8 298,00 zł</b>
Cena poprzednia	<b>8 698,00 zł</b>
Dostępność	<b>Dostępny</b>
Czas wysyłki	<b>7 dni</b>
Numer katalogowy	<b>Eco 42 D L</b>
Powierzchnia użytkowa	<b>88,45 m<sup>2</sup></b>
Powierzchnia zabudowy	<b>121,83 m<sup>2</sup></b>
Kubatura	<b>583,60 m<sup>3</sup></b>
Wymiary budynku	<b>21,14 m × 11,34 m</b>
Wysokość budynku	<b>6,77 m</b>
Kąt nachylenia dachu	<b>32 °</b>
Min. wymiary działki	<b>29,40 m x 19,34 m</b>
Dostępne wersje projektu	<a href="#">Wersja katalogowa</a>

### Opis produktu

Eco 42 to dom parterowy w zabudowie bliźniaczej, doskonała propozycja dla inwestorów prywatnych jak i deweloperów. Prosta i zwarta bryła zwieńczona dwuspadowym dachem zapewni inwestycji ekonomiczny charakter i krótki czas budowy. Taka konstrukcja pozwoli nie tylko zaoszczędzić na kosztach budowy i późniejszej eksploatacji, ale również doskonale wpisze się w każdy krajobraz. Ciemna dachówka doskonale komponuje się z jasnym tynkiem i drewnianą okładziną.

Eco 42 jest domem parterowym z możliwością adaptacji poddasza, przeznaczonym dla 3-4 osobowej rodziny. Charakteryzuje go starannie przemyślany układ funkcjonalny z wyraźnym podziałem na strefy. Strefę dzienną tworzy kuchnia połączona z jadalnią i jasnym salonem. Otwarta i przestronna kuchnia pozwala świetnie rozplanować przestrzeń potrzebną do przygotowywania posiłków i zabudowy kuchennej. Duże okna ulokowane w salonie oferują dużą ilość naturalnego światła oraz wspaniały widok na taras i ogród. Projekt zawiera także trzy podobnej wielkości sypialnie, posiadające duże okna, które tworzą strefę nocną domu.

Tuż obok sypialni znajduje się łazienka, oddzielna toaleta i korytarz, w którym dobudować można schody przydatne w ewentualnej późniejszej adaptacji poddasza. Poddasze oferuje 42 m.kw. dodatkowej powierzchni.

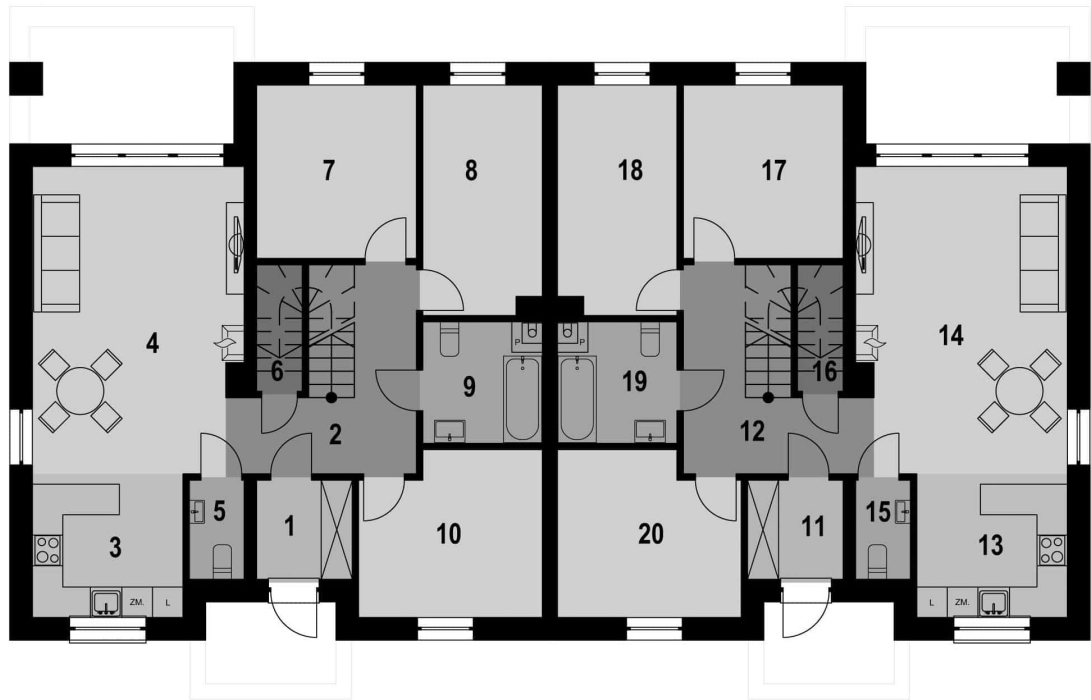
#### Parter - opis pomieszczeń

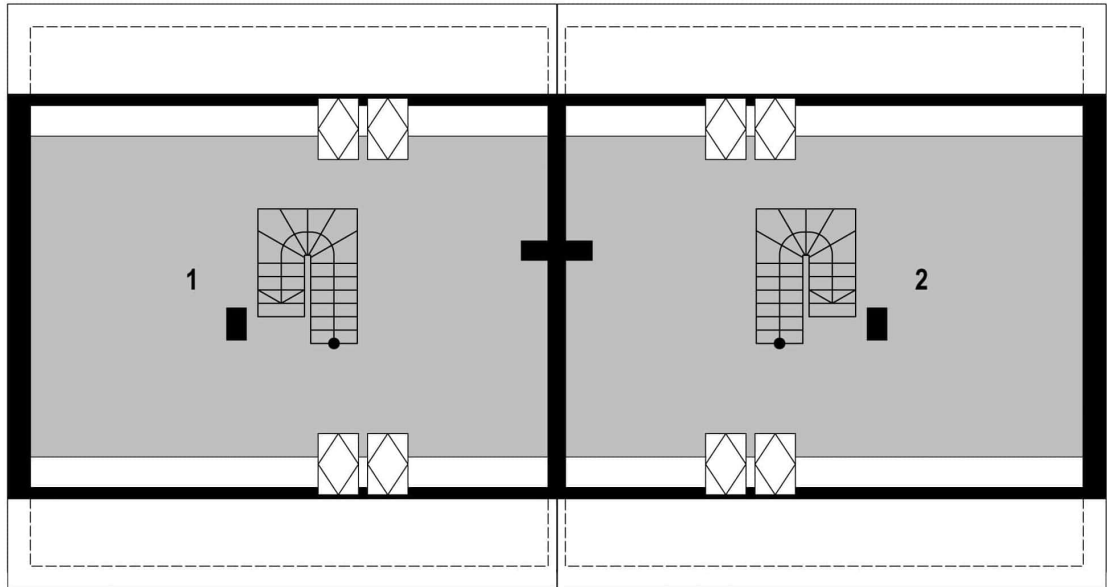
1. Wiatrołap: 3,57 m<sup>2</sup>
2. Hol ze schodami: 10,98 m<sup>2</sup>
3. Kuchnia: 8,28 m<sup>2</sup>
4. Salon z jadalnią: 24,10 m<sup>2</sup>
5. Toaleta: 2,03 m<sup>2</sup>
6. Pom. gospodarcze: 2,16 m<sup>2</sup>
7. Pokój: 10,55 m<sup>2</sup>
8. Pokój: 10,28 m<sup>2</sup>
9. Łazienka: 5,50 m<sup>2</sup>
10. Pokój: 11,00 m<sup>2</sup>
11. Wiatrołap: 3,57 m<sup>2</sup>
12. Hol ze schodami: 10,98 m<sup>2</sup>
13. Kuchnia: 8,28 m<sup>2</sup>
14. Salon z jadalnią: 24,10 m<sup>2</sup>
15. Toaleta: 2,03 m<sup>2</sup>

- 16. Pom. gospodarcze: 2,16 m<sup>2</sup>
- 17. Pokój: 10,55 m<sup>2</sup>
- 18. Pokój: 10,28 m<sup>2</sup>
- 19. Łazienka: 5,50 m<sup>2</sup>
- 20. Pokój: 11,00 m<sup>2</sup>

**Piętro - opis pomieszczeń**

- 1. Poddasze do adaptacji: 42,27 m<sup>2</sup>
- 2. Poddasze do adaptacji: 42,27 m<sup>2</sup>



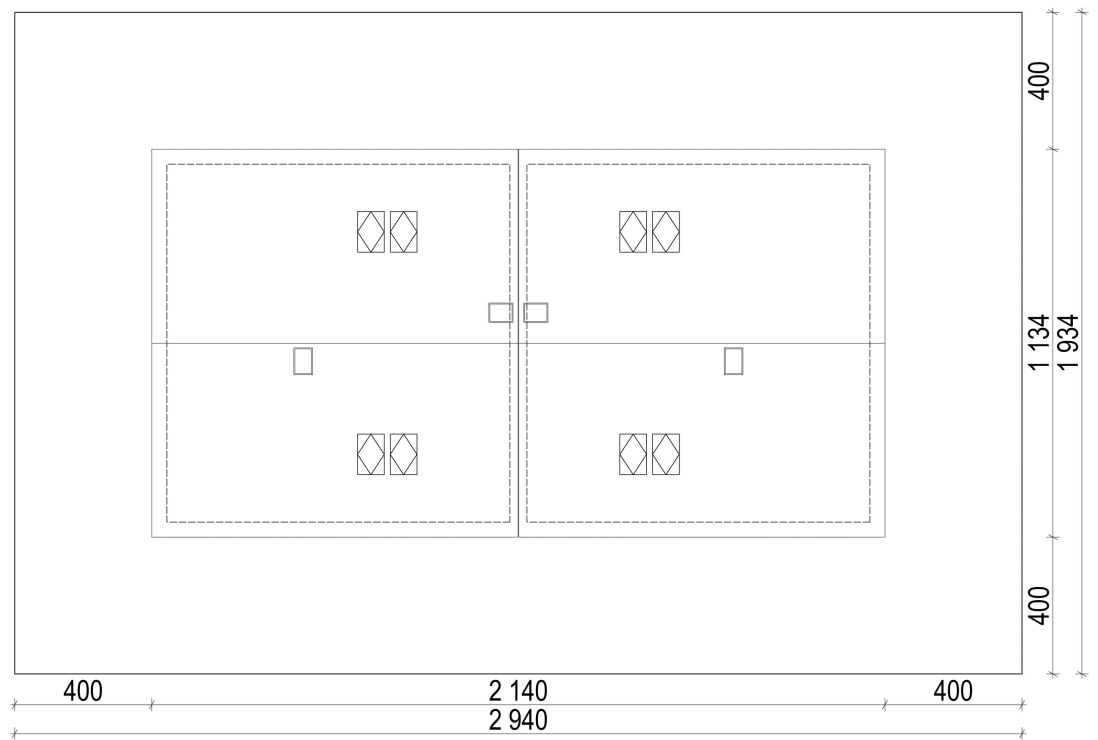


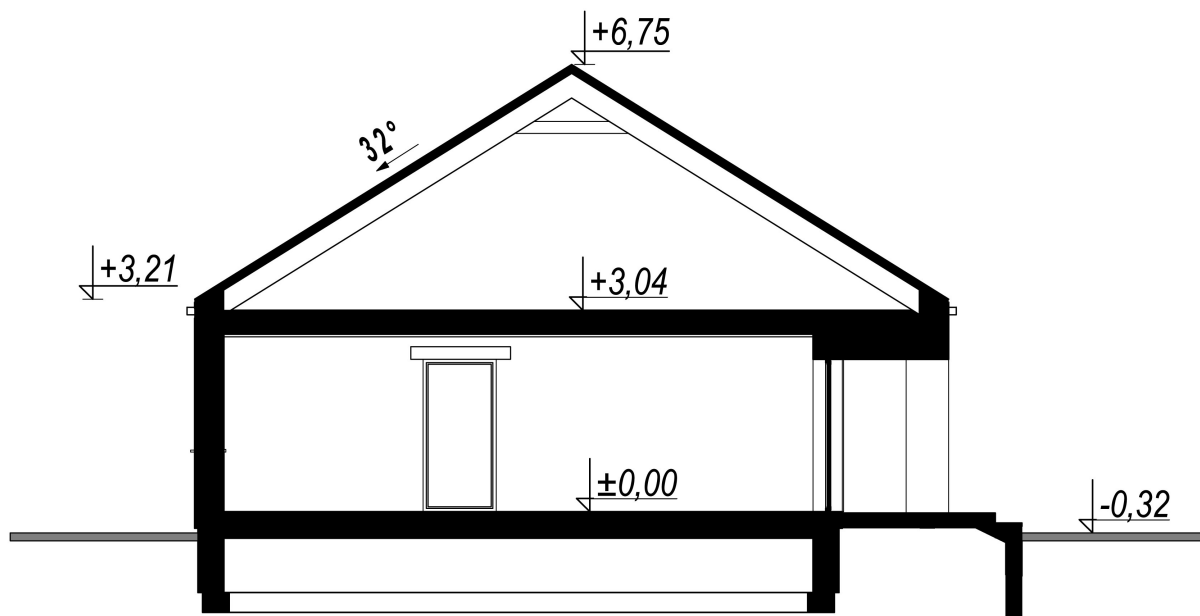












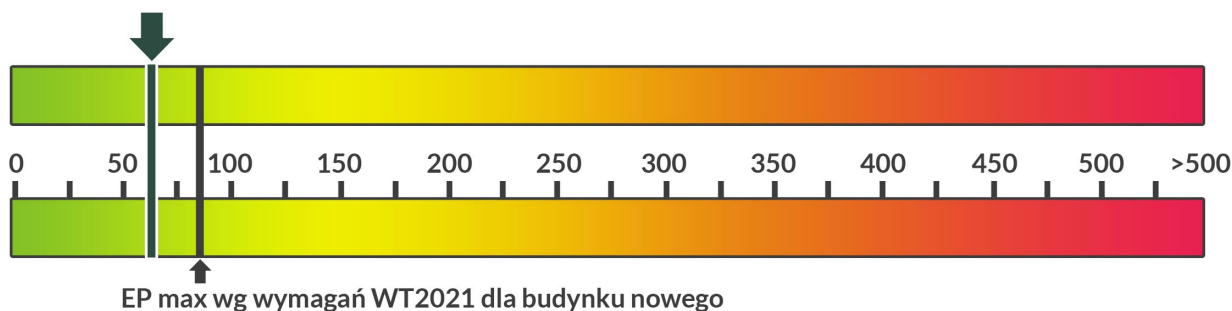
## Zużycie energii

Projekt domu zgodny z przepisami **WT 2021**

Wskaźnik EP dla domu z wentylacją grawitacyjną (szczegółowe dane w charakterystyce energetycznej)

**EP = 69,26 kWh/m<sup>2</sup>\*rok**

**EP - Budynek oceniany - 69,26 kWh/m<sup>2</sup>\*rok**



## Szacunkowe koszty budowy

### Standardowe (uśrednione) [zł]

- Stan surowy otwarty (Ściany, stropy, więźba dachowa, pokrycie dachu): xxx.000
- Stan surowy zamknięty (stan surowy otwarty wzbogacony o okna, drzwi oraz bramę garażową): xxx.000
- Stan deweloperski (stan surowy zamknięty wzbogacony o instalacje, wylewki, tynki zewnętrzne oraz wewnętrzne,): xxx.000

Ceny wyliczone według współczynników.

## Technologia i konstrukcja

### Konstrukcja oraz propozycje materiałowe zastosowane w projekcie:

- ściany: bloczek z betonu komórkowego YTONG 24 cm, wełna Isover TF Profi , tynk
- strop: Teriva
- dach: wielospadowy nachylenie 32°, tradycyjna więźba, dachówka ceramiczna
- ogrzewanie: gazowe
- wentylacja: grawitacyjna