

Dane aktualne na dzień: 15-04-2026 22:53

Link do produktu: <https://sklep.ecodomy.pl/eco-41-szereg-p-156.html>



## Eco 41 Szereg

Cena	<b>4 349,00 zł</b>
Cena poprzednia	<b>4 549,00 zł</b>
Dostępność	<b>Dostępny</b>
Czas wysyłki	<b>7 dni</b>
Numer katalogowy	<b>Eco 41 Szereg S</b>
Powierzchnia użytkowa	<b>97,96 m<sup>2</sup></b>
Powierzchnia zabudowy	<b>67,22 m<sup>2</sup></b>
Kubatura	<b>437,60 m<sup>3</sup></b>
Wymiary budynku	<b>14,96 m × 8,95 m</b>
Wysokość budynku	<b>8,64 m</b>
Kąt nachylenia dachu	<b>30°</b>
Min. wymiary działki	<b>22,96 m x 16,95 m</b>
Dostępne wersje projektu	<a href="#">Odbicie lustrzane</a>

### Opis produktu

Eco 41 to doskonała propozycja zarówno dla inwestorów indywidualnych jak i deweloperów. Prosta i zwarta bryła zwieńczona dwuspadowym dachem bez okapów zapewni ekonomiczny charakter budowy oraz szybki czas realizacji inwestycji. Dom będzie idealny na niedużą działkę.

Eco 41 charakteryzuje starannie przemyślany i czytelny układ pomieszczeń. Dom przeznaczony jest dla 4-5 osobowej rodziny. Główny punkt parteru stanowi przestronny i jasny salon połączony z aneksem kuchennym, oferujący duże możliwości aranżacyjne. Obszerne okna zapewnią dużą ilość naturalnego światła. Otwarta kuchnia oferuje wiele miejsca do przygotowywania posiłków i zabudowy kuchennej. Tuż obok znajduje się łazienka i korytarz. Od frontu domu zaplanowano pokój, który może pełnić funkcję gabinetu, pokoju gościnnego czy pokoju dla seniora.

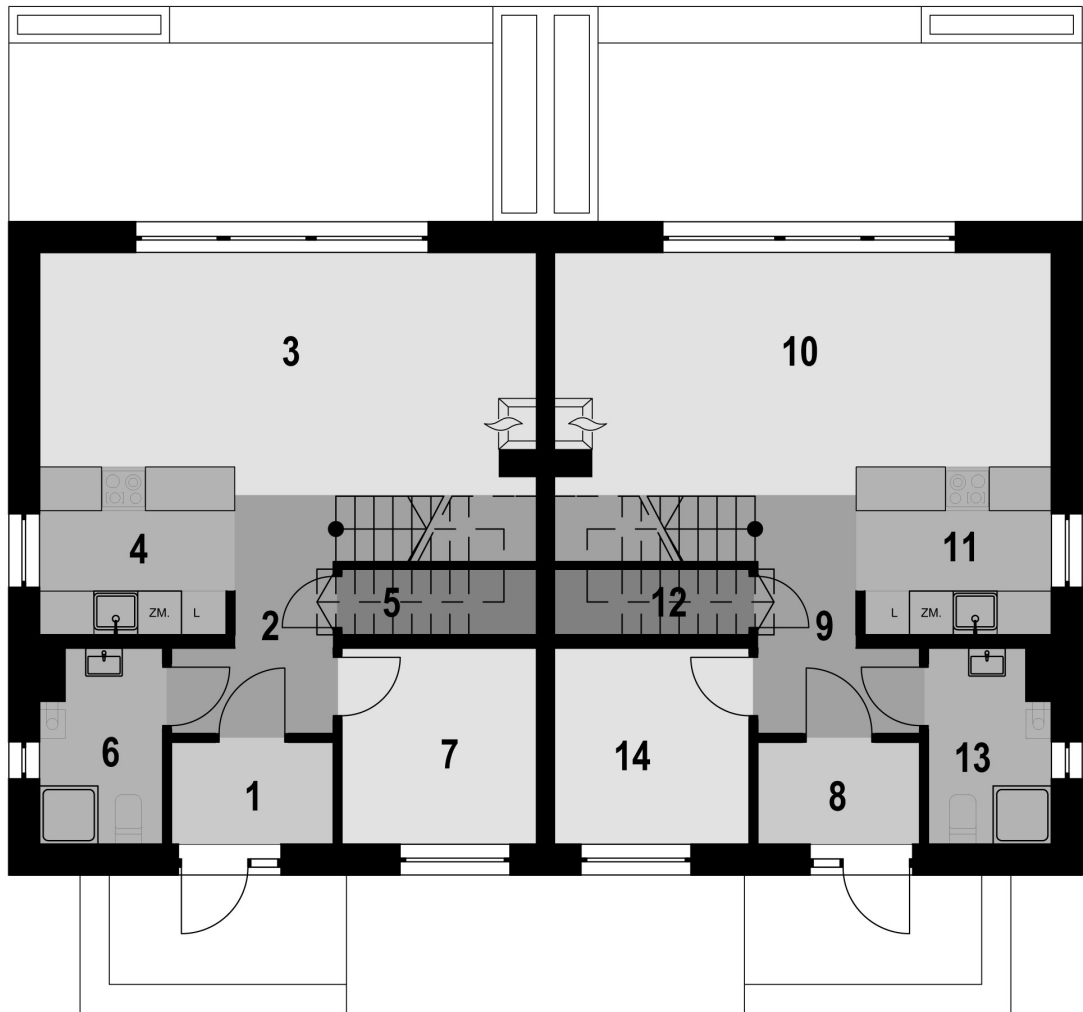
Na piętrze domu usytuowano trzy podobnej wielkości sypialnie. Do największej przynależy przestronna garderoba. Strefę nocną wieńczy duża łazienka. Dużym atutem projektu jest pełne piętro pozbawione skosów oraz zadaszenie wejścia głównego i tarasu.

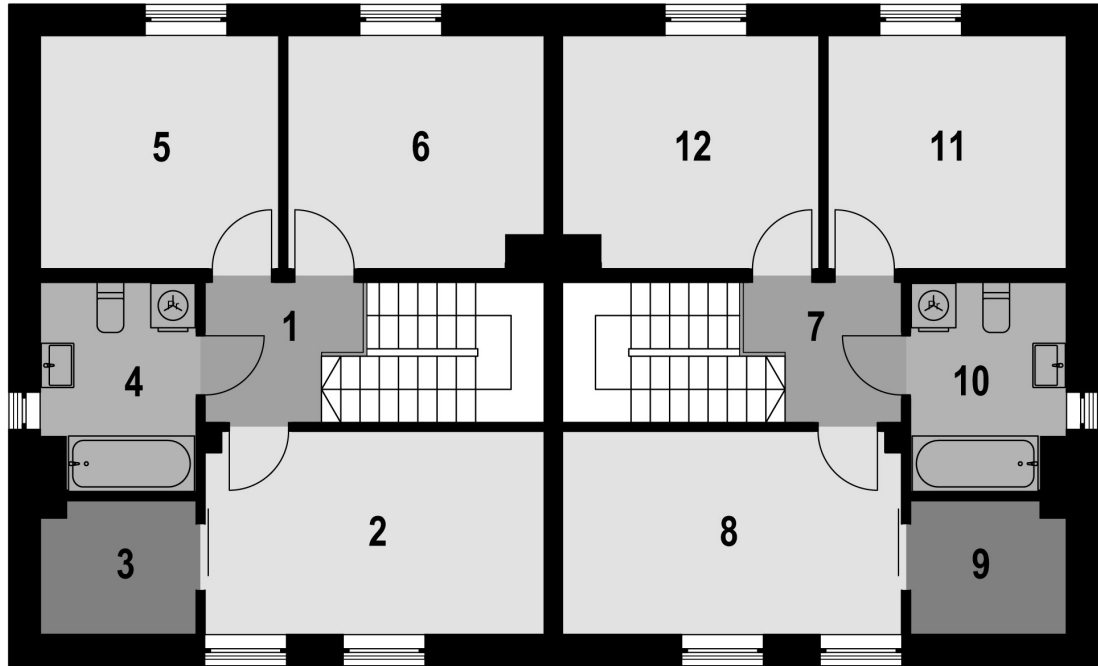
#### Parter - opis pomieszczeń

1. Wiatrołap: 3,02 m<sup>2</sup>
2. Hol + schody: 8,75 m<sup>2</sup>
3. Salon z jadalnią: 21,31 m<sup>2</sup>
4. Kuchnia: 6,04 m<sup>2</sup>
5. Spiżarnia: 1,51 m<sup>2</sup>
6. Łazienka: 4,17 m<sup>2</sup>
7. Gabinet: 7,05 m<sup>2</sup>
8. Wiatrołap: 3,02 m<sup>2</sup>
9. Hol + schody: 8,75 m<sup>2</sup>
10. Salon z jadalnią: 21,31 m<sup>2</sup>
11. Kuchnia: 6,04 m<sup>2</sup>
12. Spiżarnia: 1,51 m<sup>2</sup>
13. Łazienka: 4,17 m<sup>2</sup>
14. Gabinet: 7,05 m<sup>2</sup>

#### Piętro - opis pomieszczeń

1. Korytarz: 3,53 m<sup>2</sup>
2. Pokój: 12,39 m<sup>2</sup>
3. Garderoba: 3,65 m<sup>2</sup>
4. Łazienka: 5,60 m<sup>2</sup>
5. Pokój: 10,21 m<sup>2</sup>
6. Pokój: 10,73 m<sup>2</sup>
7. Korytarz: 3,53 m<sup>2</sup>
8. Pokój: 12,39 m<sup>2</sup>
9. Garderoba: 3,65 m<sup>2</sup>
10. Łazienka: 5,60 m<sup>2</sup>
11. Pokój: 10,21 m<sup>2</sup>
12. Pokój: 10,73 m<sup>2</sup>



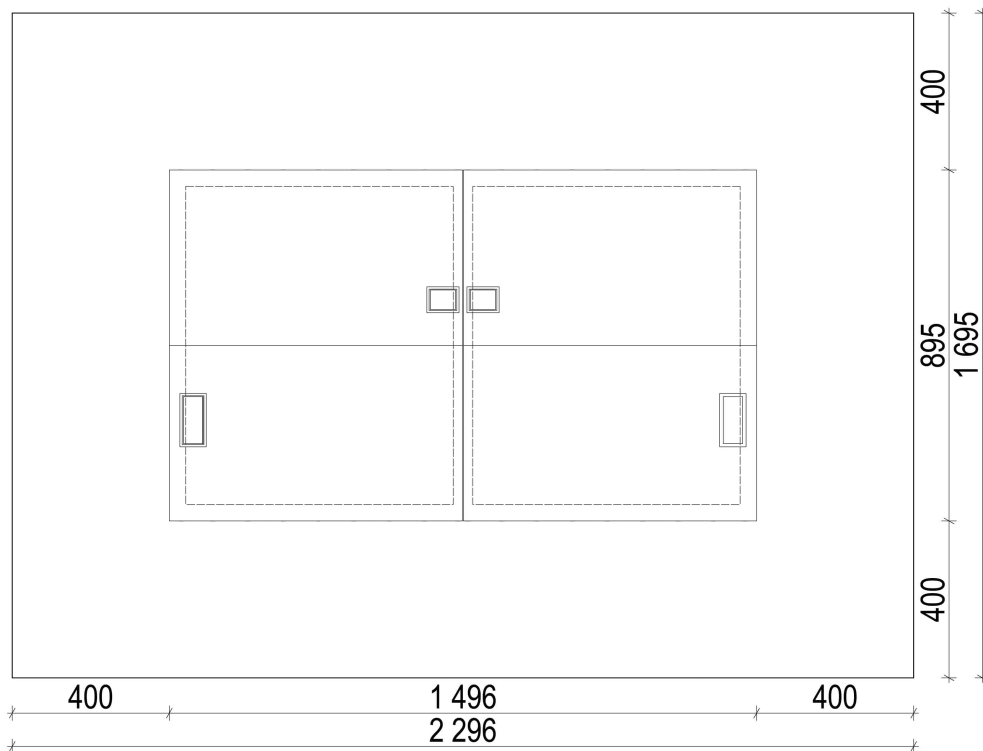


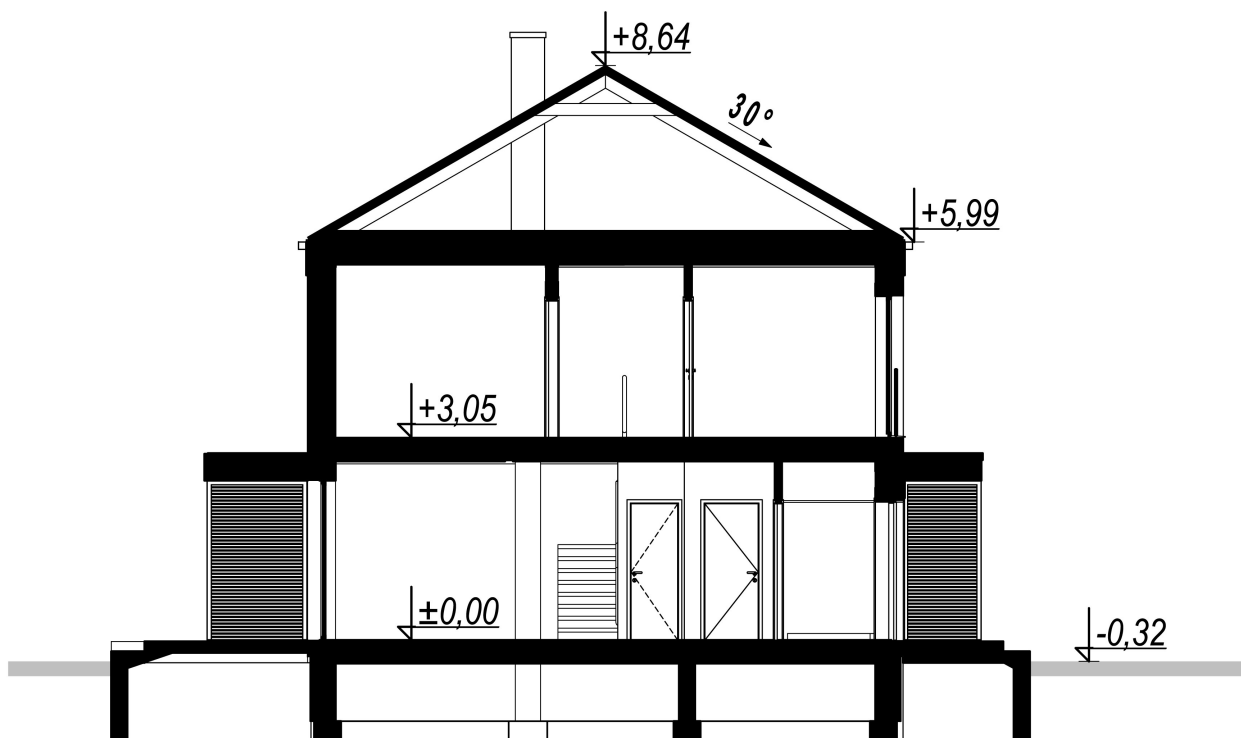












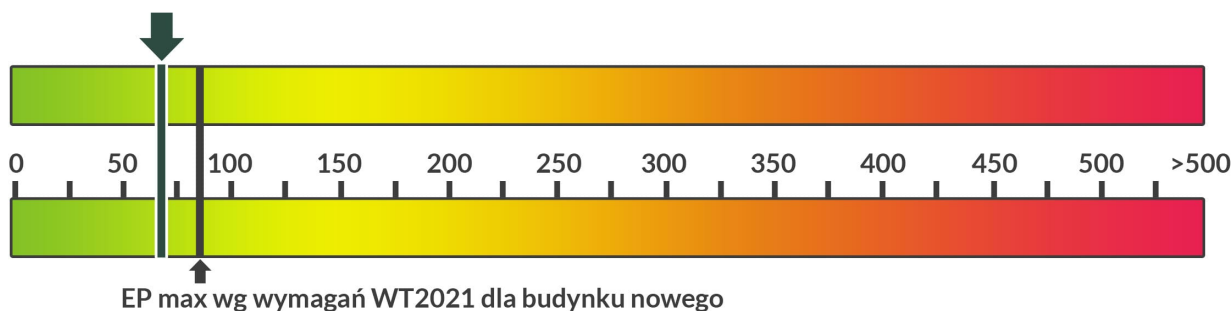
## Zużycie energii

Projekt domu zgodny z przepisami **WT 2021**

Wskaźnik EP dla domu z wentylacją grawitacyjną (szczegółowe dane w charakterystyce energetycznej)

**EP = 68,99 kWh/m<sup>2</sup>\*rok**

**EP - Budynek oceniany - 68,99 kWh/m<sup>2</sup>\*rok**



## Szacunkowe koszty budowy

### Standardowe (uśrednione) [zł]

- Stan surowy otwarty (Ściany, stropy, więźba dachowa, pokrycie dachu): 108.000
- Stan surowy zamknięty (stan surowy otwarty wzbogacony o okna, drzwi oraz bramę garażową): 153.000
- Stan deweloperski (stan surowy zamknięty wzbogacony o instalacje, wylewki, tynki zewnętrzne oraz wewnętrzne,): 230.000

Ceny wyliczone według współczynników.

## Technologia i konstrukcja

### Konstrukcja oraz propozycje materiałowe zastosowane w projekcie:

- ściany: bloczek z betonu komórkowego YTONG 24 cm, wełna Isover TF Profi , tynk
- strop: drewniany
- dach: wielospadowy nachylenie 30°, tradycyjna więźba, dachówka ceramiczna
- ogrzewanie: gazowe
- wentylacja: grawitacyjna