

Dane aktualne na dzień: 15-04-2026 23:32

Link do produktu: <https://sklep.ecodomy.pl/eco-40-p-51.html>



## Eco 40

Cena	<b>4 149,00 zł</b>
Cena poprzednia	<del>4 349,00 zł</del>
Dostępność	<b>Dostępny</b>
Czas wysyłki	<b>7 dni</b>
Numer katalogowy	<b>Eco 40</b>
Powierzchnia użytkowa	<b>105,00 m<sup>2</sup></b>
Powierzchnia zabudowy	<b>131,26 m<sup>2</sup></b>
Kubatura	<b>311,00 m<sup>3</sup></b>
Wymiary budynku	<b>13,98 m × 11,38 m</b>
Wysokość budynku	<b>7,30 m</b>
Kąt nachylenia dachu	<b>32 °</b>
Min. wymiary działki	<b>21,98 m x 18,38 m</b>
Dostępne wersje projektu	<a href="#">Odbicie lustrzane</a>

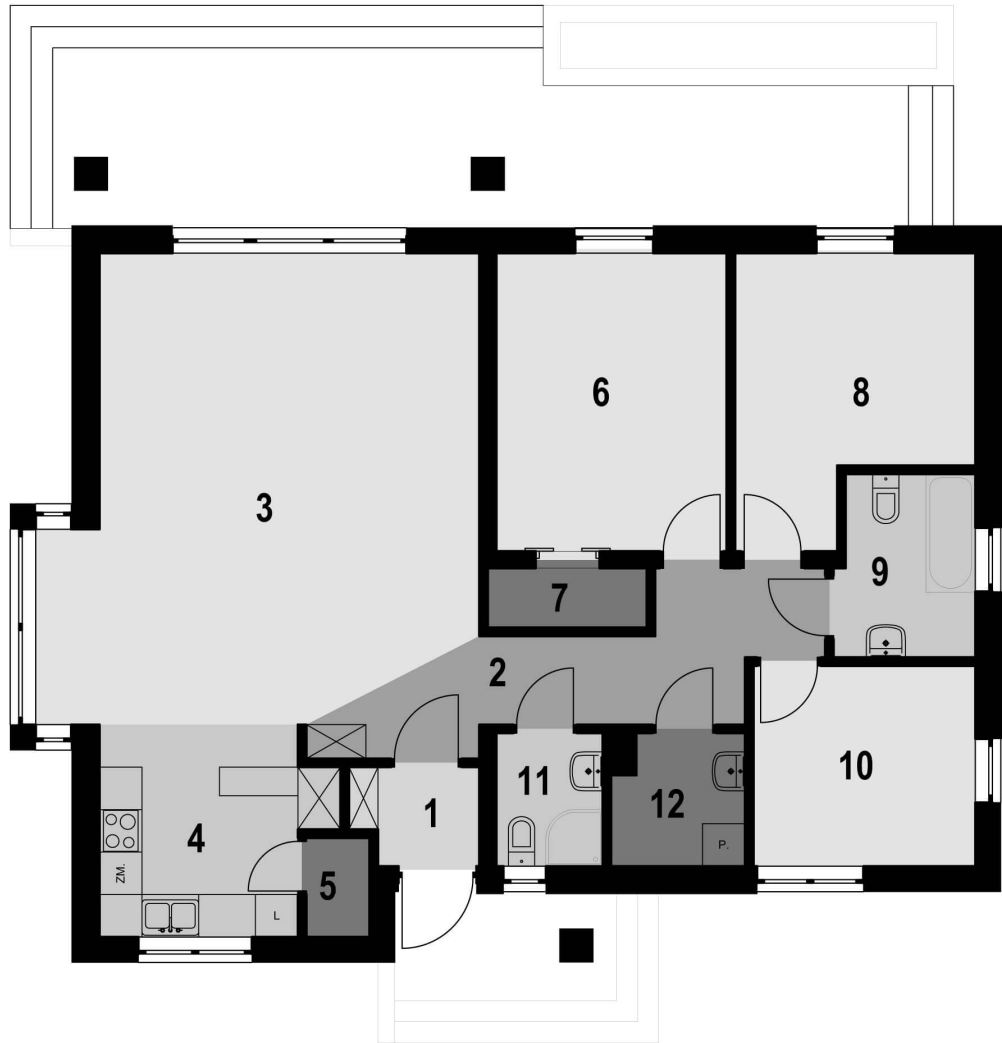
### Opis produktu

Eco 40 to doskonała propozycja dla 3-4 osobowej rodziny. Elewacja z drewnianymi elementami, antracytowy dach i duże okna sprawiają, że dom wpisuje się w aktualne trendy.

Eco 40 to dom parterowy z czytelnym układem pomieszczeń. Wyraźne rozdzielenie strefy dziennej od nocnej zapewni komfortowe warunki do mieszkania i odróżni strefę rodzinnej rozrywki od miejsca wieczornego relaksu. Część dzienna składa się z przestronnego i jasnego salonu oraz kuchni i przynależącej do niej spiżarni. Część nocną w projekcie oddzielono korytarzem. Prowadzi on do 3 sypialni. Zwolenników praktycznych rozwiązań zachwyci garderoba przylegająca do głównej. Natomiast pokój ulokowany od frontu może pełnić funkcję sypialni lub gabinetu czy biura z niezależnym wejściem z zewnątrz. W projekcie przewidziano także dwie łazienki: jedną większą, z wanną, drugą bardziej kompaktową z prysznicem. Dodatkowym praktycznym rozwiązaniem jest częściowo zadaszony taras. Duże okna zapewniają dużą ilość naturalnego, dziennego światła. Prosta bryła i ekonomiczne rozwiązania gwarantują niskie koszty budowy i szybką realizację inwestycji.

#### Parter - opis pomieszczeń

1. Wiatrołap: 2,28 m<sup>2</sup>
2. Korytarz: 9,78 m<sup>2</sup>
3. Salon z jadalnią: 36,38 m<sup>2</sup>
4. Kuchnia: 8,84 m<sup>2</sup>
5. Spiżarnia: 1,20 m<sup>2</sup>
6. Pokój: 13,50 m<sup>2</sup>
7. Garderoba: 1,87 m<sup>2</sup>
8. Pokój: 11,68 m<sup>2</sup>
9. Łazienka: 4,86 m<sup>2</sup>
10. Pokój: 8,72 m<sup>2</sup>
11. Łazienka: 4,86 m<sup>2</sup>
12. Kotłownia: 3,23 m<sup>2</sup>

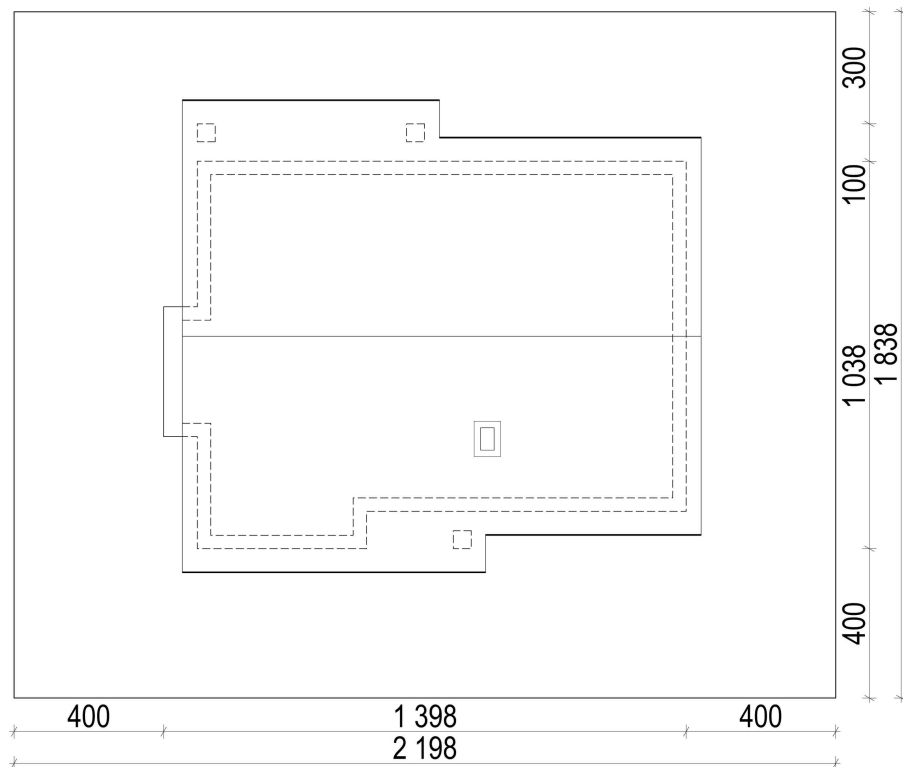


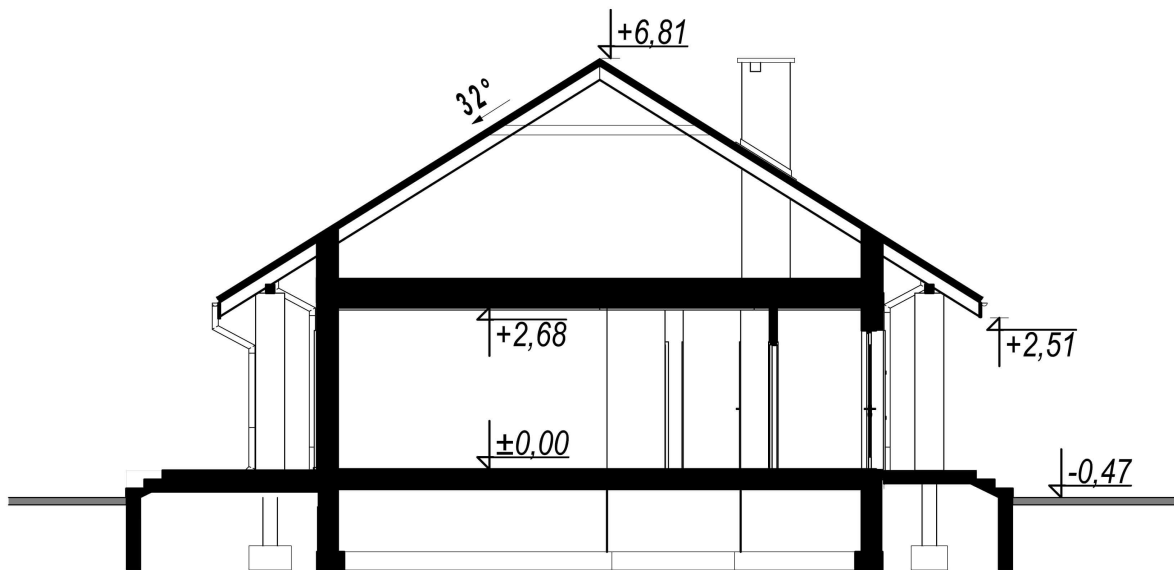












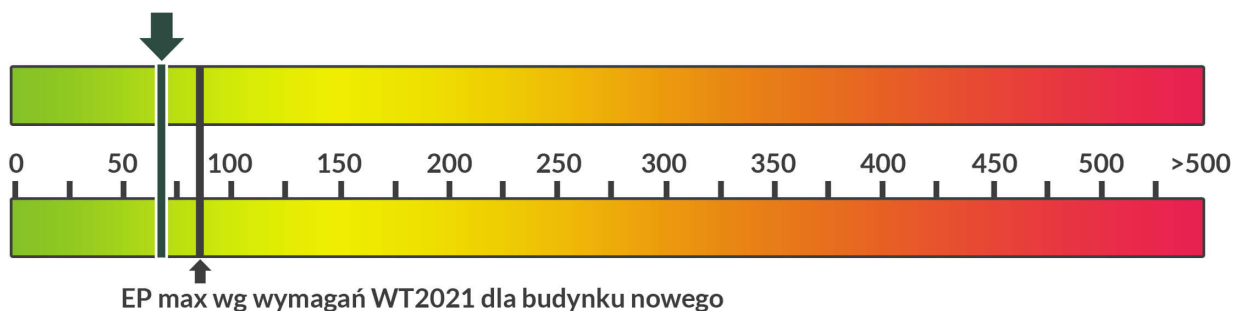
## Zużycie energii

Projekt domu zgodny z przepisami **WT 2021**

Wskaźnik EP dla domu z wentylacją grawitacyjną (szczegółowe dane w charakterystyce energetycznej)

**EP = 69,77 kWh/m<sup>2</sup>\*rok**

**EP - Budynek oceniany - 69,77 kWh/m<sup>2</sup>\*rok**



## Szacunkowe koszty budowy

### Standardowe (uśrednione) [zł]

- Stan surowy otwarty (Ściany, stropy, więźba dachowa, pokrycie dachu): 127.000
- Stan surowy zamknięty (stan surowy otwarty wzbogacony o okna, drzwi oraz bramę garażową): 172.000
- Stan deweloperski (stan surowy zamknięty wzbogacony o instalacje, wylewki, tynki zewnętrzne oraz wewnętrzne,): 256.000

Ceny wyliczone według współczynników.

## Technologia i konstrukcja

### Konstrukcja oraz propozycje materiałowe zastosowane w projekcie:

- ściany: bloczek z betonu komórkowego YTONG 24 cm, wełna Isover TF Profi , tynk
- strop: Teriva
- dach: dwuspadowy nachylenie 32', tradycyjna więźba, dachówka ceramiczna, okno dachowe VELUX
- ogrzewanie: gazowe
- wentylacja: grawitacyjna