

Dane aktualne na dzień: 15-04-2026 22:42

Link do produktu: <https://sklep.ecodomy.pl/eco-38-p-47.html>



## Eco 38

Cena	<b>4 249,00 zł</b>
Cena poprzednia	<b>4 449,00 zł</b>
Dostępność	<b>Dostępny</b>
Czas wysyłki	<b>7 dni</b>
Numer katalogowy	<b>Eco 38</b>
Powierzchnia użytkowa	<b>126,66 m<sup>2</sup></b>
Powierzchnia zabudowy	<b>118,24 m<sup>2</sup></b>
Garaż	<b>18,22 m<sup>2</sup></b>
Kubatura	<b>435,00 m<sup>3</sup></b>
Wymiary budynku	<b>14,19 m × 9,54 m</b>
Wysokość budynku	<b>8,62 m</b>
Kąt nachylenia dachu	<b>40 °</b>
Min. wymiary działki	<b>21,25 m x 17,60 m</b>
Dostępne wersje projektu	<a href="#">Odbicie lustrzane</a>

### Opis produktu

Eco 38 to jednorodzinny dom z poddaszem użytkowym i garażem jednostanowiskowym. Projekt będzie idealny dla 4-5 osobowej rodziny. Klasyczna prosta bryła z lukarną i wykuszem, duża ilość przeszkleń, ceglana okładzina i dach pokryty płaską grafitową dachówką to połączenie, które przypadnie do gustu miłośnikom tradycji.

Strefę dzienną projektu tworzy otwarta kuchnia ze spiżarnią i jasny salon z jadalnią. Dużym atutem domu jest dodatkowy pokój na parterze, który może pełnić funkcję gabinetu lub pokoju dla seniora. Jednostanowiskowy garaż posiada bardzo praktyczne rozwiązanie w postaci dodatkowego wyjścia od strony ogrodu. Obszerny, zadaszony taras na całej szerokości domu daje dużą swobodę aranżacyjną.

Część nocna ulokowana została na piętrze. Jasny korytarz prowadzi do trzech sypialni. Na górze znajduje się także ustawna łazienka i pralnia. Sypialnia główna posiada wyjście na balkon. Dodatkowym atutem projektu jest strych ulokowany nad garażem.

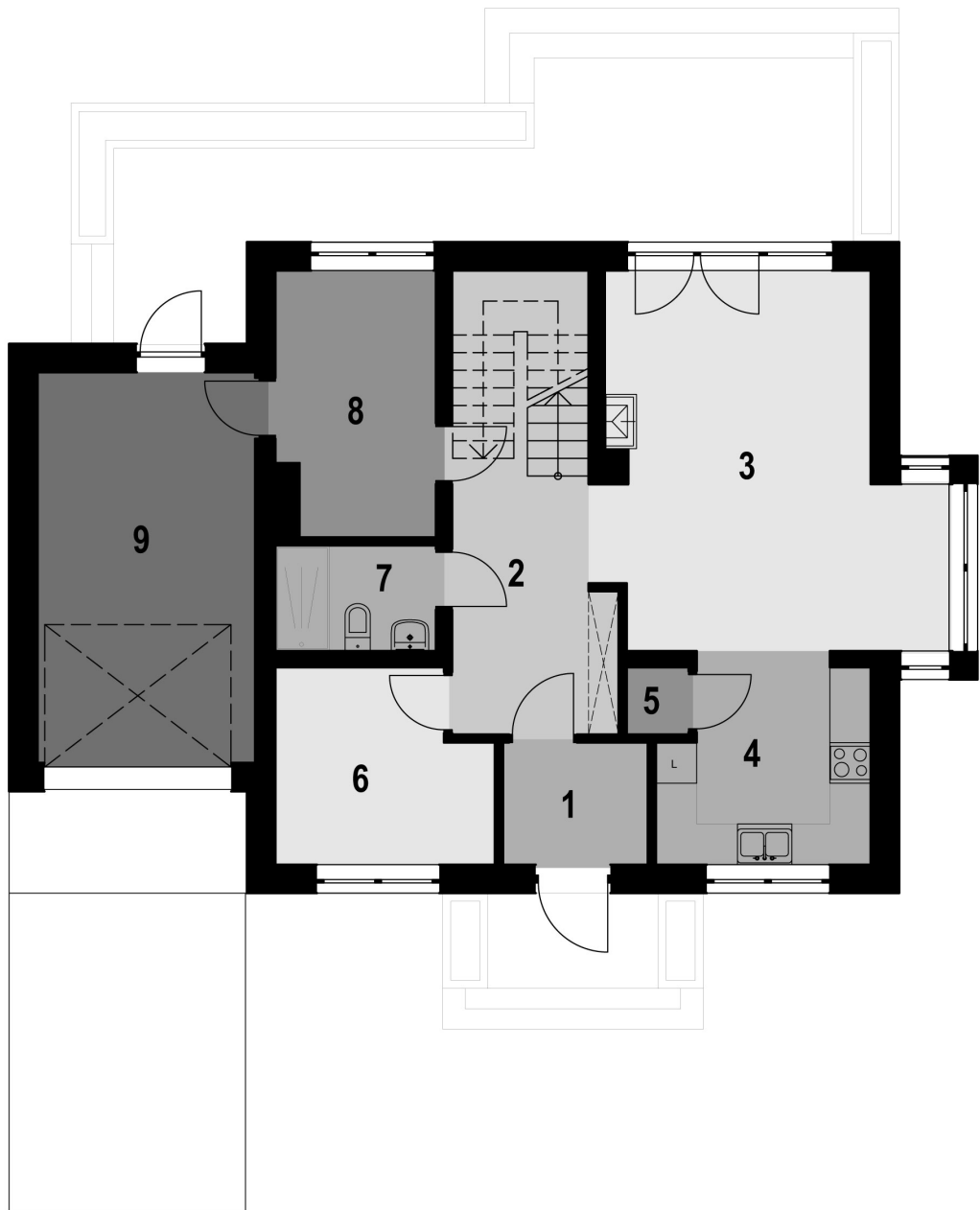
#### Parter - opis pomieszczeń

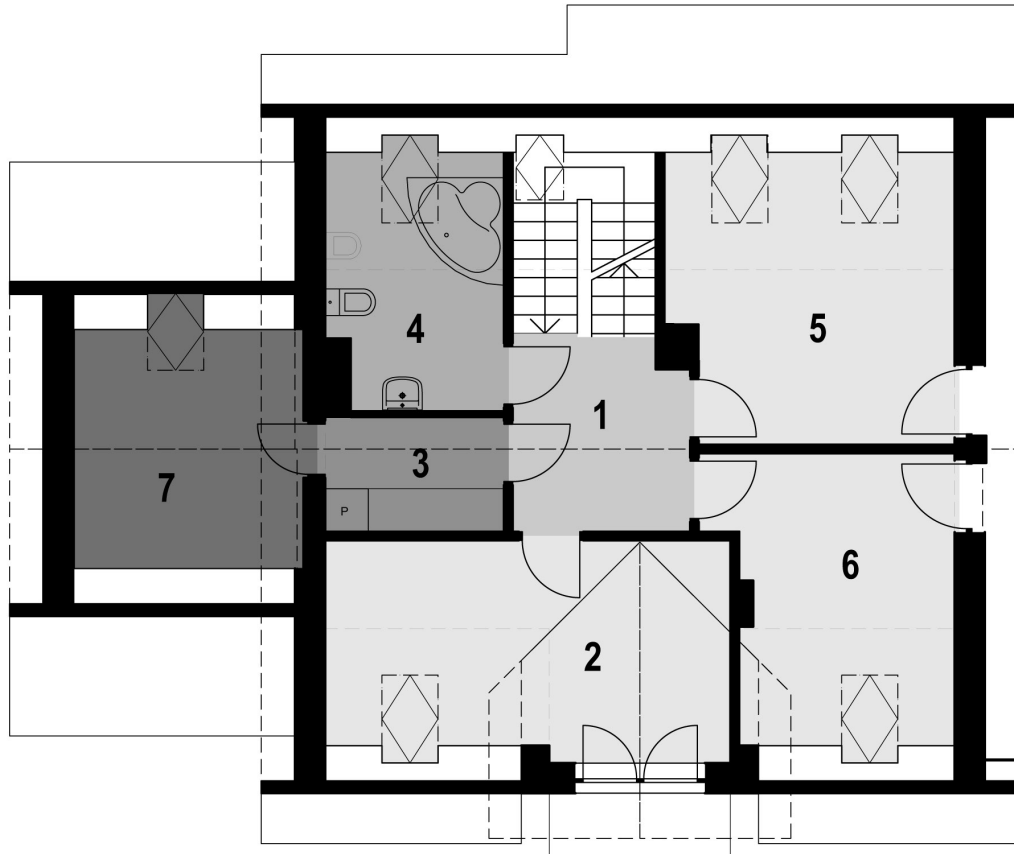
1. Wiatrołap: 3,74 m<sup>2</sup>
2. Hol ze schodami: 14,44 m<sup>2</sup>
3. Salon z jadalnią: 24,40 m<sup>2</sup>
4. Kuchnia: 8,90 m<sup>2</sup>
5. Spiżarnia: 0,85 m<sup>2</sup>
6. Gabinet: 8,42 m<sup>2</sup>
7. Łazienka: 3,58 m<sup>2</sup>
8. Kotłownia: 8,74 m<sup>2</sup>
9. Garaż: 18,22 m<sup>2</sup>

#### Piętro - opis pomieszczeń

1. Korytarz: 6,43 m<sup>2</sup>
2. Sypialnia: 14,02 m<sup>2</sup>
3. Pralnia: 3,88 m<sup>2</sup>
4. Łazienka: 6,46 m<sup>2</sup>

- 5. Pokój: 12,19 m<sup>2</sup>
- 6. Pokój: 10,10 m<sup>2</sup>
- 7. Strych: 5,30 m<sup>2</sup>



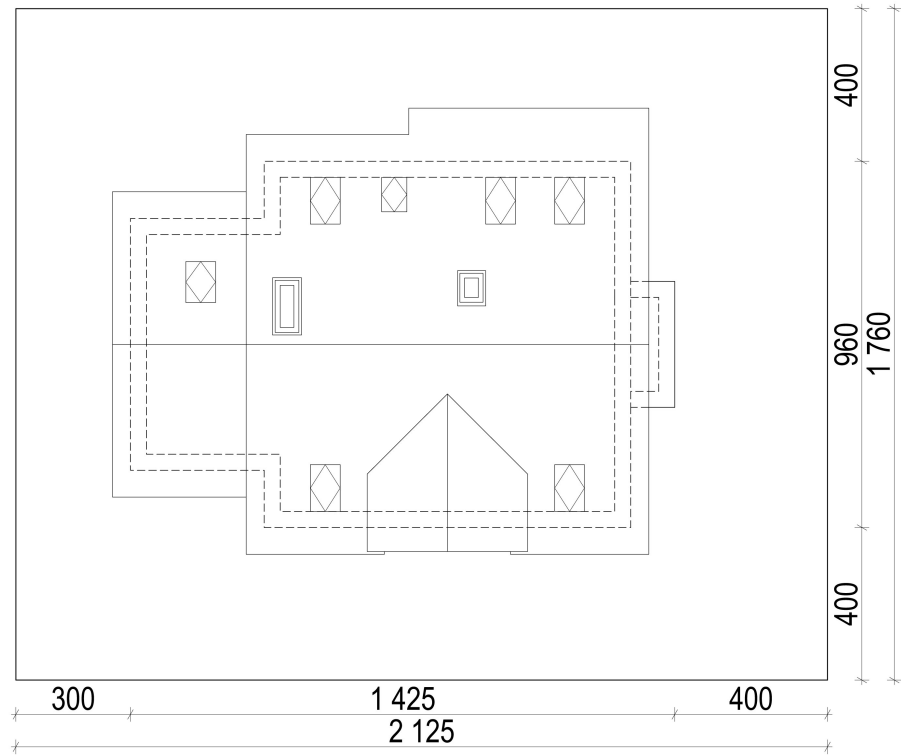


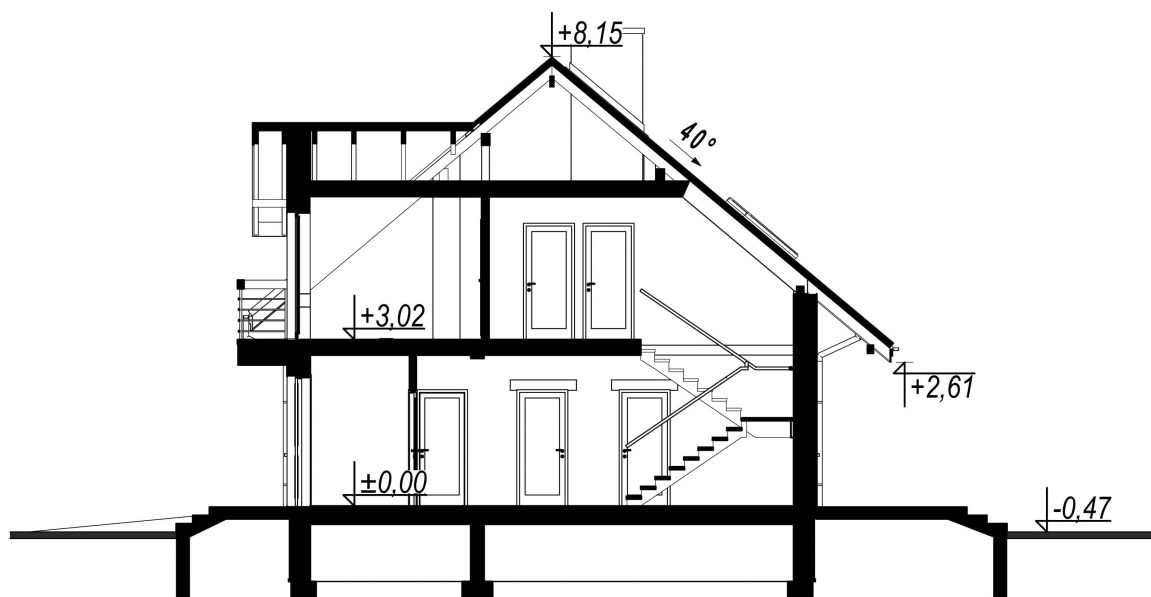












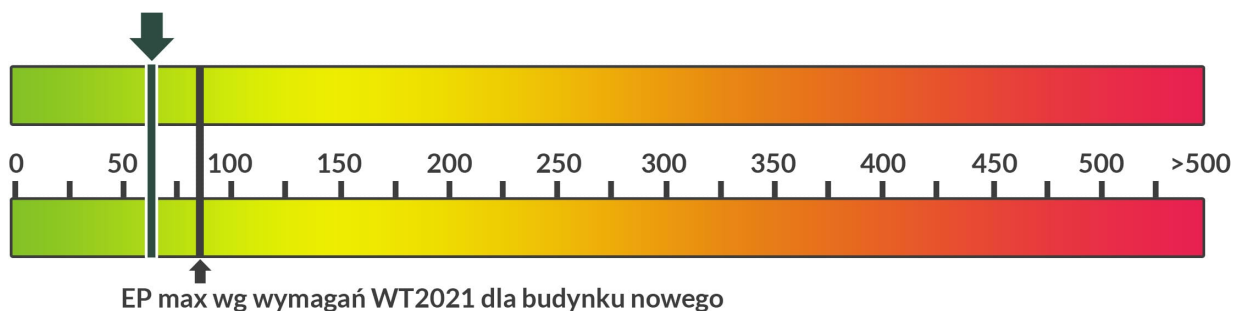
## Zużycie energii

Projekt domu zgodny z przepisami **WT 2021**

Wskaźnik EP dla domu z wentylacją grawitacyjną (szczegółowe dane w charakterystyce energetycznej)

**EP = 69,26 kWh/m<sup>2</sup>\*rok**

**EP - Budynek oceniany - 69,26 kWh/m<sup>2</sup>\*rok**



## Szacunkowe koszty budowy

### Standardowe (uśrednione) [zł]

- Stan surowy otwarty (Ściany, stropy, więźba dachowa, pokrycie dachu): 130.000
- Stan surowy zamknięty (stan surowy otwarty wzbogacony o okna, drzwi oraz bramę garażową): 175.000
- Stan deweloperski (stan surowy zamknięty wzbogacony o instalacje, wylewki, tynki zewnętrzne oraz wewnętrzne,): 278.500

Ceny wyliczone według współczynników.

## Technologia i konstrukcja

### Konstrukcja oraz propozycje materiałowe zastosowane w projekcie:

- ściany: bloczek z betonu komórkowego YTONG 24 cm, wełna Isover TF Profi , tynk
- strop: drewniany
- dach: wielospadowy nachylenie 40°, tradycyjna więźba, dachówka ceramiczna
- ogrzewanie: gazowe
- wentylacja: grawitacyjna