

Dane aktualne na dzień: 15-04-2026 22:54

Link do produktu: <https://sklep.ecodomy.pl/eco-31-odbicie-lustrzane-p-34.html>



Eco 31 - Odbicie lustrzane

Cena	4 349,00 zł
Cena poprzednia	4 549,00 zł
Dostępność	Dostępny
Czas wysyłki	7 dni
Numer katalogowy	Eco 31 L
Powierzchnia użytkowa	111,93 m²
Powierzchnia zabudowy	190,44 m²
Garaż	32,49 m²
Kubatura	432,00 m³
Wymiary budynku	11,50 m × 20,00 m
Wysokość budynku	6,70 m
Kąt nachylenia dachu	30°
Min. wymiary działki	19,50 m x 28,00 m
Dostępne wersje projektu	Wersja katalogowa

Opis produktu

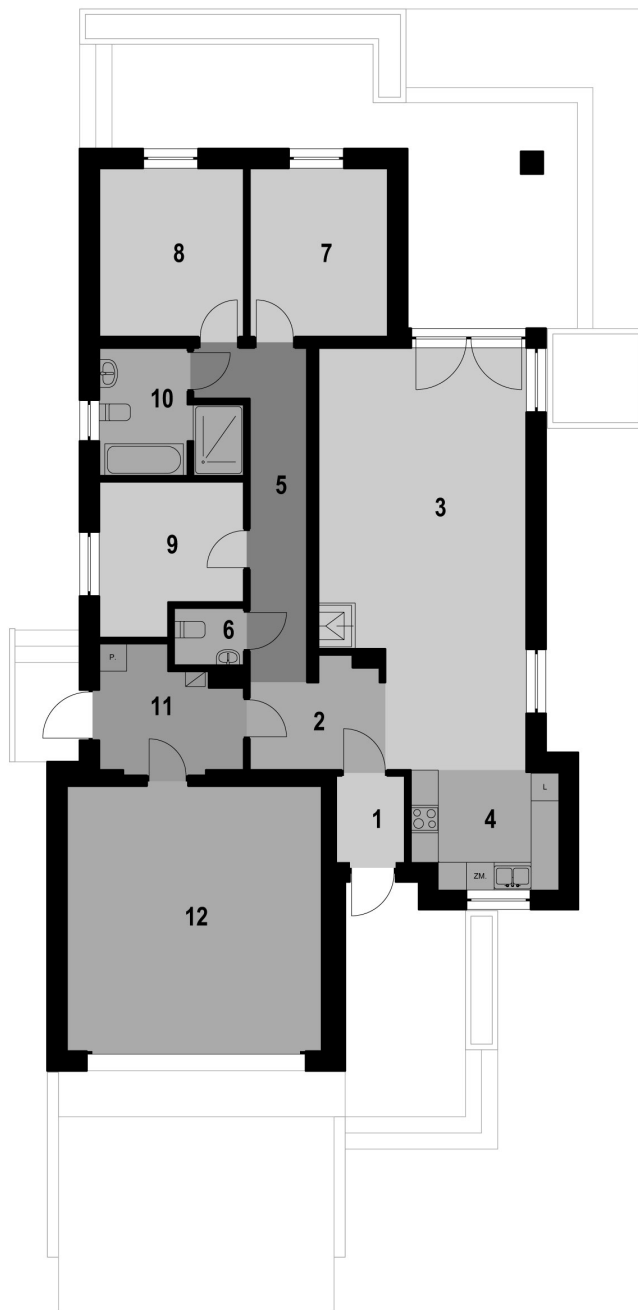
Eco 31 to jednorodzinny dom parterowy z garażem dwustanowiskowym. Projekt doskonały będzie na wąską działkę. Idealny dla 4-5 osobowej rodziny.

Strefę dzienną tworzy przestronny i wspaniale doświetlony salon z jadalnią oraz kuchnia o łącznej powierzchni blisko 45 m². Strefa nocna to trzy jasne sypialnie oraz łazienka z pełnowymiarową wanną i dużym prysznicem.

W projekcie znajdują się również pomieszczenie gospodarcze pełniące rolę kotłowni i pralni, korytarz rozdzielający strefę dzienną i nocną, dodatkowa toaleta, oraz wspomniany garaż dwustanowiskowy. Całość uzupełnia zadaszony taras.

Parter - opis pomieszczeń

1. Wiatrołap: 2,74 m²
2. Hol: 5,92 m²
3. Salon z jadalnią: 37,50 m²
4. Kuchnia: 7,94 m²
5. Korytarz: 10,21 m²
6. Toaleta: 1,83 m²
7. Pokój: 10,81 m²
8. Sypialnia: 11,29 m²
9. Pokój: 9,38 m²
10. Łazienka: 6,97 m²
11. Pom. gospodarcze: 7,34 m²
12. Garaż: 32,49 m²

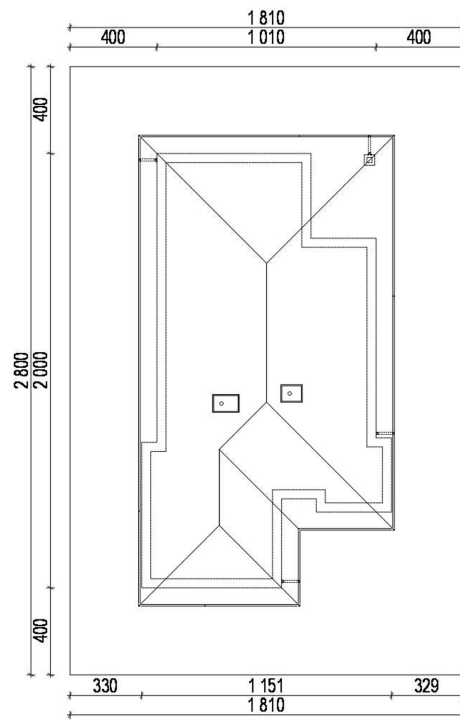


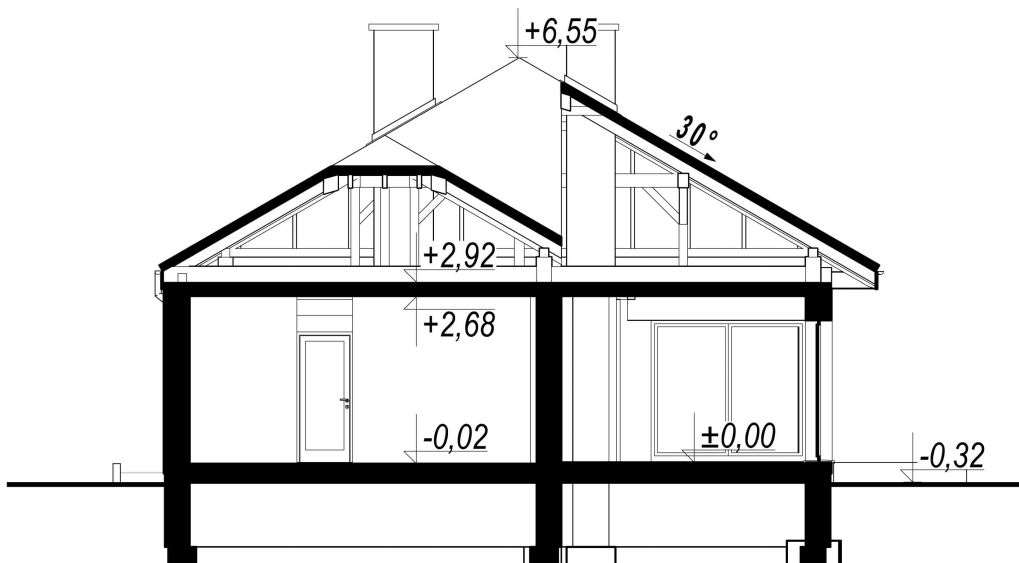












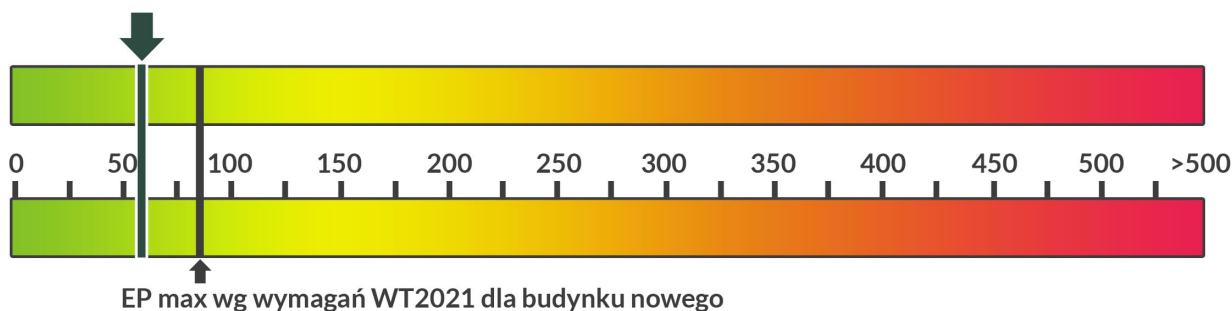
Zużycie energii

Projekt domu zgodny z przepisami **WT 2021**

Wskaźnik EP dla domu z wentylacją grawitacyjną (szczegółowe dane w charakterystyce energetycznej)

EP = 63,80 kWh/m²*rok

EP - Budynek oceniany - 63,80 kWh/m²*rok



Szacunkowe koszty budowy

Standardowe (uśrednione) [zł]

- Stan surowy otwarty (Ściany, stropy, więźba dachowa, pokrycie dachu): 181.000
- Stan surowy zamknięty (stan surowy otwarty wzbogacony o okna, drzwi oraz bramę garażową): 226.000
- Stan deweloperski (stan surowy zamknięty wzbogacony o instalacje, wylewki, tynki zewnętrzne oraz wewnętrzne,): 296.500

Ceny wyliczone według współczynników.

Technologia i konstrukcja

Konstrukcja oraz propozycje materiałowe zastosowane w projekcie:

- ściany: bloczek z betonu komórkowego YTONG 24 cm, wełna Isover TF Profi , tynk
- strop: Teriva
- dach: wielospadowy nachylenie 30°, tradycyjna więźba, dachówka ceramiczna
- ogrzewanie: gazowe
- wentylacja: grawitacyjna