



## Eco 29

Cena	<b>8 898,00 zł</b>
Dostępność	<b>Dostępny</b>
Czas wysyłki	<b>7 dni</b>
Numer katalogowy	<b>Eco 29</b>
Powierzchnia użytkowa	<b>113,09 m<sup>2</sup></b>
Powierzchnia zabudowy	<b>189,92 m<sup>2</sup></b>
Garaż	<b>16,95 m<sup>2</sup></b>
Kubatura	<b>784,65 m<sup>3</sup></b>
Wymiary budynku	<b>12,50 m × 15,14 m</b>
Wysokość budynku	<b>9,04 m</b>
Kąt nachylenia dachu	<b>35 °</b>
Min. wymiary działki	<b>20,50 m x 23,14 m</b>

### Opis produktu

Eco 29 to dom o nowoczesnej i prostej bryle. Reprezentuje styl nowoczesnej stodoły, łącząc tradycyjne budownictwo z otwartymi przestrzeniami i nowoczesnym designem. Projekt o bryle prostokąta z dwuspadowym dachem świetnie wkomponuje się w bardzo wąską działkę, zapewniając niskie koszty i szybki czas realizacji inwestycji. Garaż w bryle budynku wpisuje się w koncepcję energooszczędnego budownictwa.

Otwarta przestrzeń na parterze domu daje szerokie możliwości aranżacyjne, a duże okna doskonale doświetlą pomieszczenia. Dodatkowym atutem projektu jest zadaszony taras.

Na piętrze domu znajdują się trzy sypialnie, do głównej przynależy dodatkowa, oddzielna łazienka. W projekcie przewidziano także garderobę dostępną dla wszystkich lokatorów z korytarza.

Eco 29 to stylowe połączenie klasyki i nowoczesności. Surowy charakter elewacji koreluje z balkonami francuskimi, a czytelny i harmonijnie rozplanowany układ pomieszczeń zadowoli najbardziej wymagających miłośników stylu nowoczesnej stodoły.

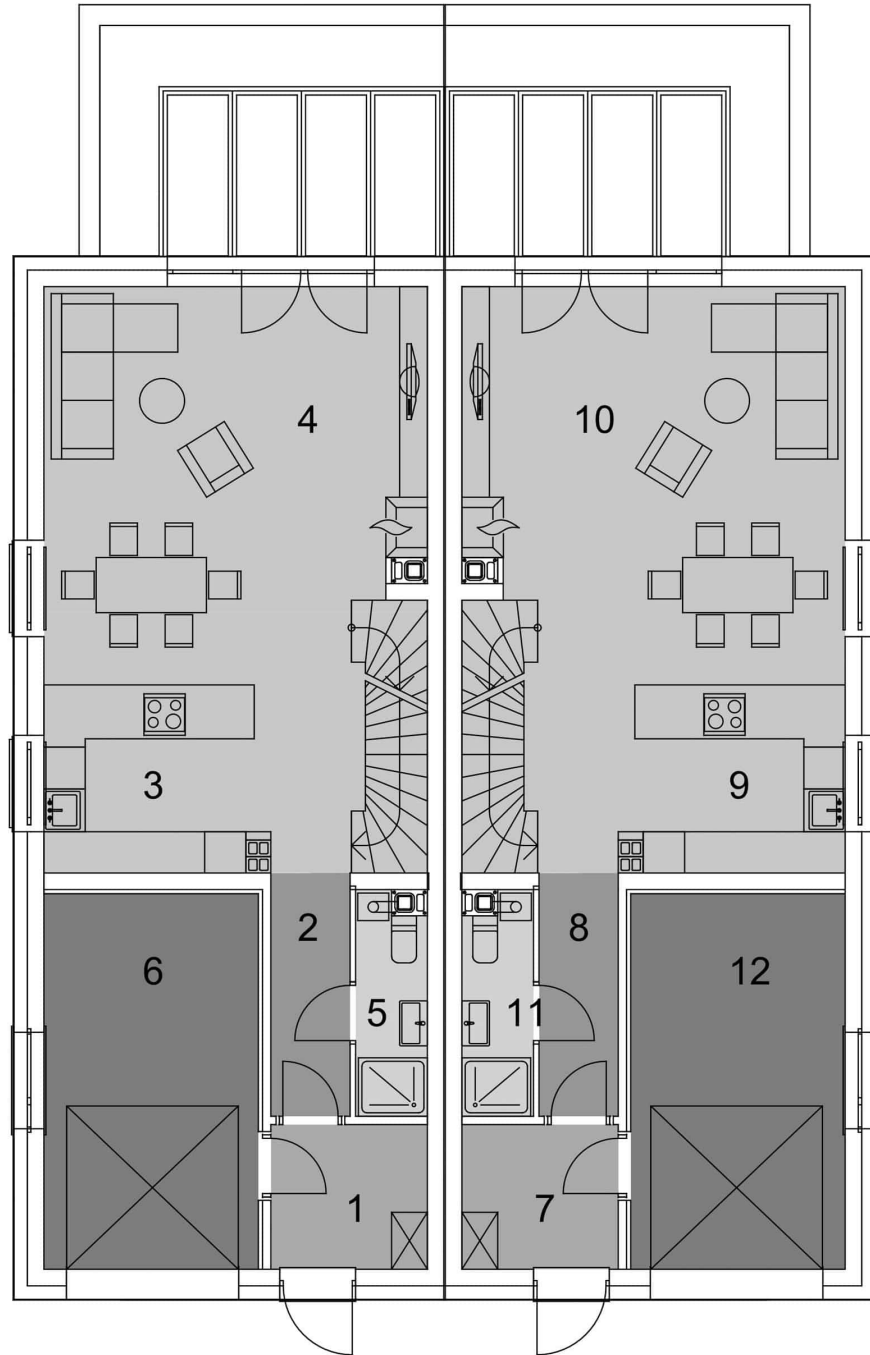
#### Parter - opis pomieszczeń

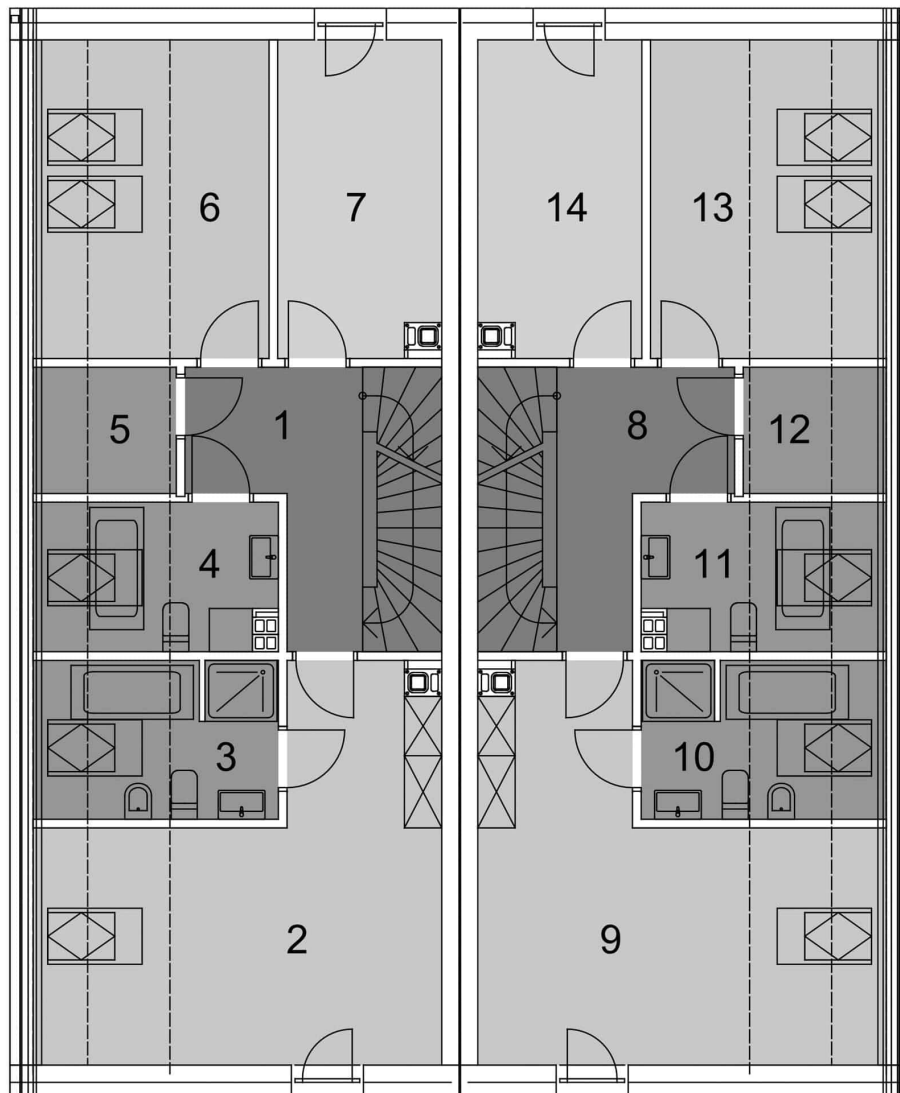
1. Wiatrołap: 4,95 m<sup>2</sup>
2. Hol + schody: 13,05 m<sup>2</sup>
3. Kuchnia: 8,77 m<sup>2</sup>
4. Pokój dzienny + jadalnia: 28,98 m<sup>2</sup>
5. Łazienka: 3,22 m<sup>2</sup>
6. Garaż: 16,95 m<sup>2</sup>
7. Wiatrołap: 4,95 m<sup>2</sup>
8. Hol + schody: 13,05 m<sup>2</sup>
9. Kuchnia: 8,77 m<sup>2</sup>
10. Pokój dzienny + jadalnia: 28,98 m<sup>2</sup>
11. Łazienka: 3,22 m<sup>2</sup>
12. Garaż: 16,95 m<sup>2</sup>

#### Piętro - opis pomieszczeń

1. Korytarz: 6,65 m<sup>2</sup>
2. Sypialnia: 19,13 m<sup>2</sup>
3. Łazienka: 4,59 m<sup>2</sup>
4. Łazienka: 4,11 m<sup>2</sup>

- 5. Garderoba: 1,16 m<sup>2</sup>
- 6. Sypialnia: 8,64 m<sup>2</sup>
- 7. Sypialnia: 9,84 m<sup>2</sup>
- 8. Korytarz: 6,65 m<sup>2</sup>
- 9. Sypialnia: 19,13 m<sup>2</sup>
- 10. Łazienka: 4,59 m<sup>2</sup>
- 11. Łazienka: 4,11 m<sup>2</sup>
- 12. Garderoba: 1,16 m<sup>2</sup>
- 13. Sypialnia: 8,64 m<sup>2</sup>
- 14. Sypialnia: 9,84 m<sup>2</sup>





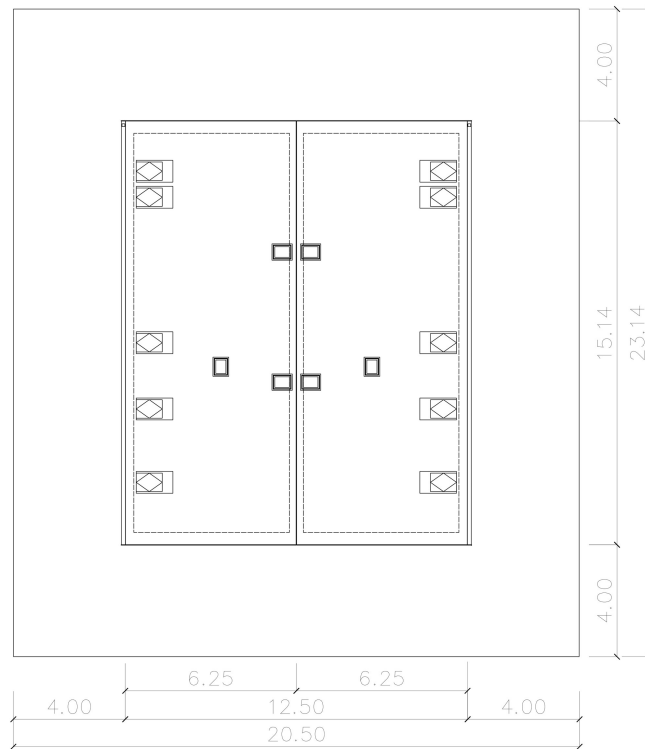


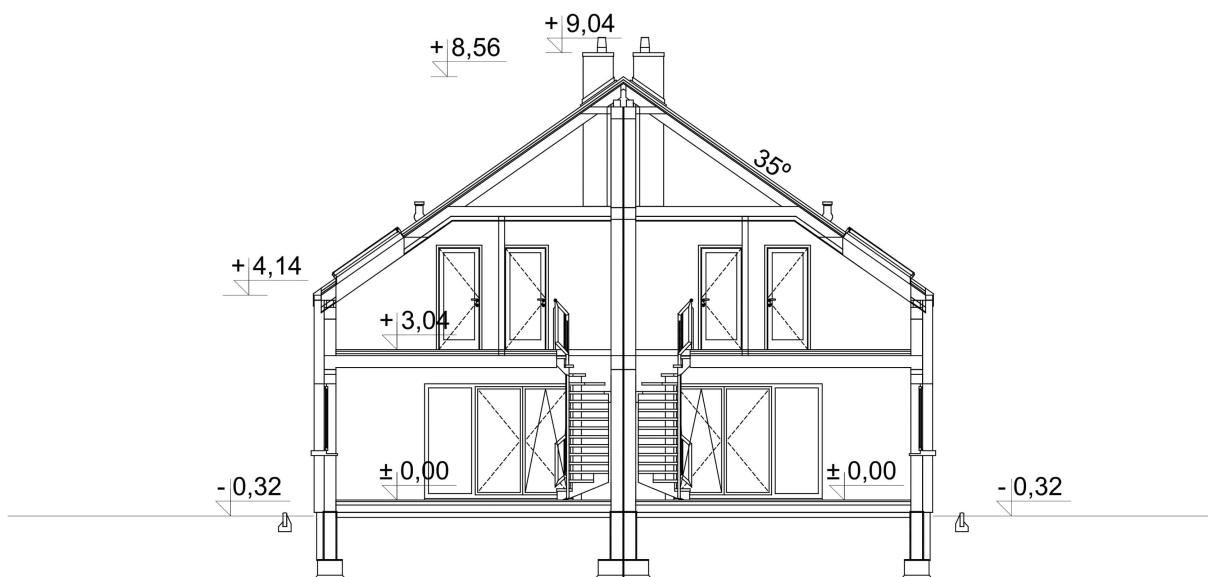












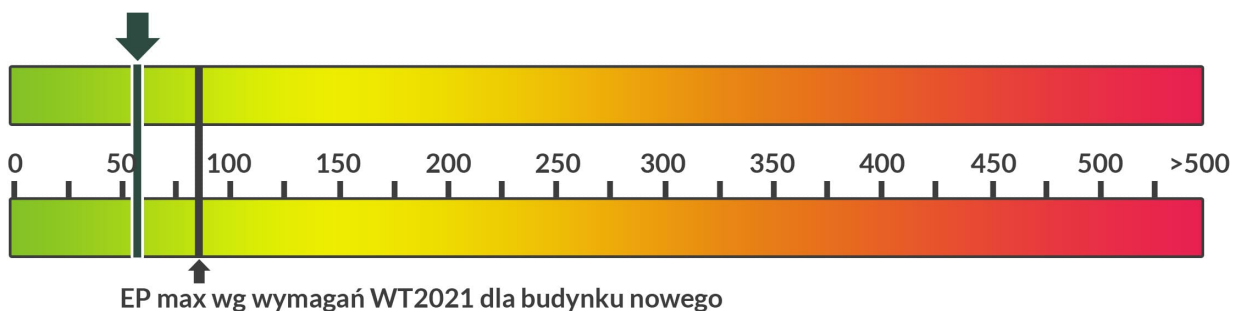
## Zużycie energii

Projekt domu zgodny z przepisami **WT 2021**

Wskaźnik EP dla domu z wentylacją grawitacyjną (szczegółowe dane w charakterystyce energetycznej)

**EP = 55,01 kWh/m<sup>2</sup>\*rok**

**EP - Budynek oceniany - 55,01 kWh/m<sup>2</sup>\*rok**



## Szacunkowe koszty budowy

### Standardowe (uśrednione) [zł]

- Stan surowy otwarty (Ściany, stropy, więźba dachowa, pokrycie dachu): 242.000
- Stan surowy zamknięty (stan surowy otwarty wzbogacony o okna, drzwi oraz bramę garażową): 287.000
- Stan deweloperski (stan surowy zamknięty wzbogacony o instalacje, wylewki, tynki zewnętrzne oraz wewnętrzne,): 465.000

Ceny wyliczone według współczynników.

## Technologia i konstrukcja

### Konstrukcja oraz propozycje materiałowe zastosowane w projekcie:

- ściany: bloczek z betonu komórkowego YTONG 24 cm, wełna Isover TF Profi , tynk
- strop: Teriva
- dach: dwuspadowy nachylnie 35', tradycyjna więźba, dachówka ceramiczna, okno dachowe VELUX
- ogrzewanie: gazowe
- wentylacja: grawitacyjna