

Link do produktu: <https://sklep.ecodomy.pl/eco-27-odbicie-lustrzane-p-30.html>



Eco 27 - Odbicie lustrzane

Cena	8 349,00 zł
Dostępność	Dostępny
Czas wysyłki	7 dni
Numer katalogowy	Eco 27 L
Powierzchnia użytkowa	203,65 m²
Powierzchnia zabudowy	236,48 m²
Garaż	39,27 m²
Kubatura	830,70 m³
Wymiary budynku	18,36 m × 16,09 m
Wysokość budynku	8,83 m
Kąt nachylenia dachu	20°
Min. wymiary działki	23,89 m x 24,09 m
Dostępne wersje projektu	Wersja katalogowa

Opis produktu

Eco27 to esencja dobrego stylu i elegancji. Nowoczesna elewacja, stanowiąca połączenie betonu i drewna dodatkowo podkreśli charakter wielkomiejskiej willi.

Parter domu posiada niezwykle czytelny układ pomieszczeń. Składa się z blisko 70m² otwartej powierzchni, którą tworzą kuchnia, jadalnia i salon. Na parterze znajduje się także gabinet oddzielony od dziennej strefy rodzinnej dodatkowym korytarzem. Przy gabinecie usytuowana została również łazienka. W drugiej części domu ulokowano strefę gospodarczą składającą się z kotłowni i dwustanowiskowego garażu. Uwieńczeniem dziennej strefy relaksu jest częściowo zadaszony taras. Na piętrze zaprojektowano trzy sypialnie. Do każdej przynależy garderoba. Na górze znajduje się także niezwykle komfortowa, licząca 10m² powierzchni łazienka oraz pralnia. W projekcie zaplanowano pełne, pozbawione skosów, piętro. Zapewnia to maksymalne wykorzystanie powierzchni pomieszczeń ulokowanych na górze domu.

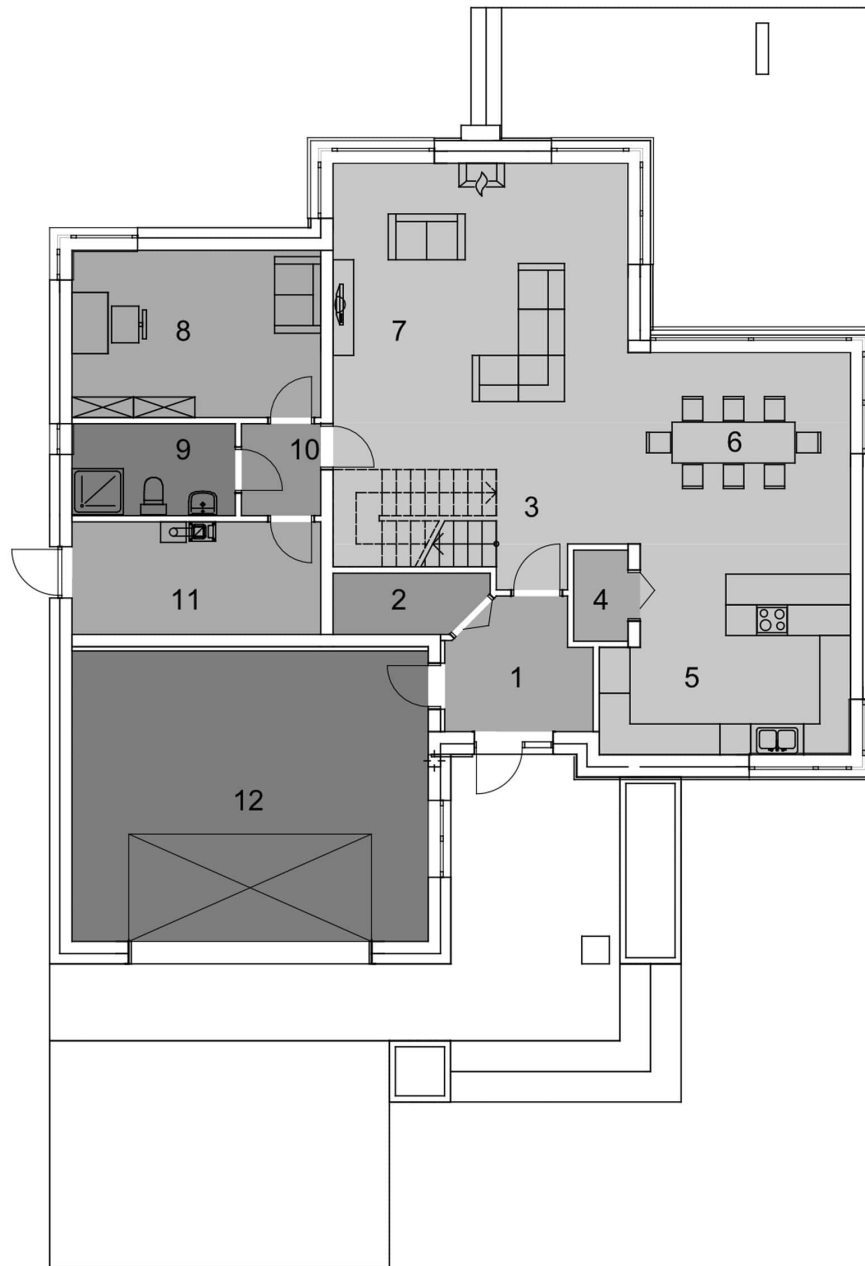
Parter - opis pomieszczeń

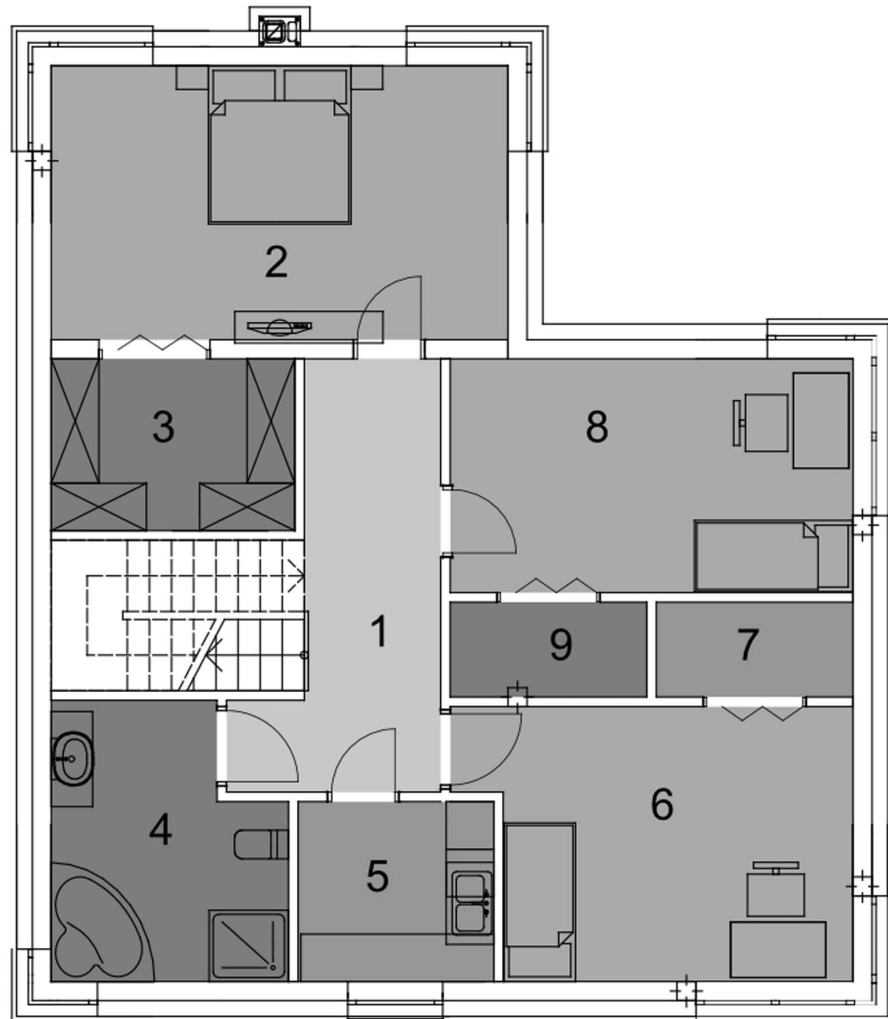
1. Wiatrołap: 6,58 m²
2. Garderoba: 3,28 m²
3. Hol + schody: 11,00 m²
4. Spiżarnia: 1,82 m²
5. Kuchnia: 18,48 m²
6. Jadalnia: 16,19 m²
7. Pokój dzienny: 34,39 m²
8. Gabinet: 15,73 m²
9. Łazienka: 5,58 m²
10. Korytarz: 2,69 m²
11. Kotłownia: 10,35 m²
12. Garaż: 39,27 m²

Piętro - opis pomieszczeń

1. Korytarz: 10,11 m²
2. Sypialnia: 19,75 m²
3. Garderoba: 6,56 m²
4. Łazienka: 9,29 m²
5. Pralnia: 5,51 m²

- 6. Sypialnia: 16,01 m²
- 7. Garderoba: 2,93 m²
- 8. Sypialnia: 14,87 m²
- 9. Garderoba: 2,88 m²



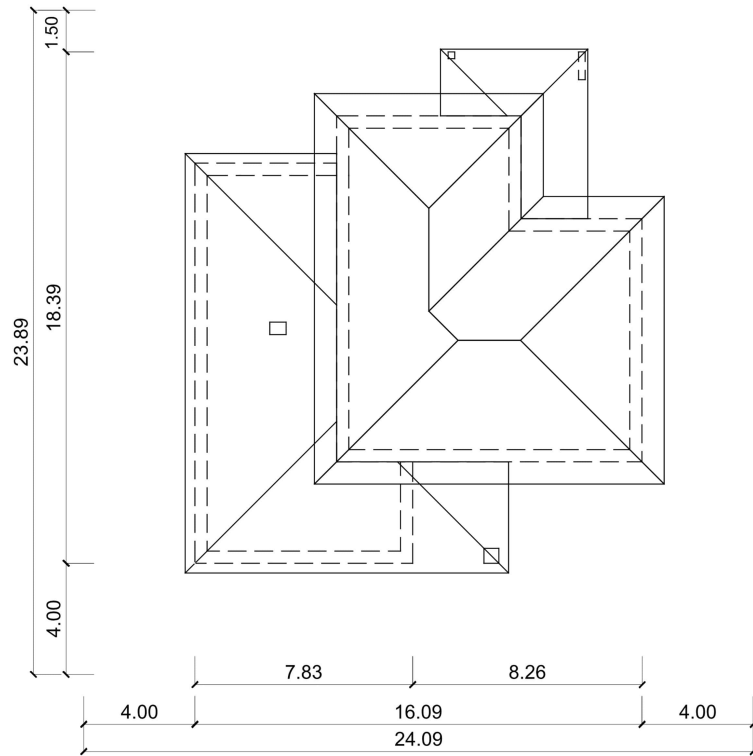


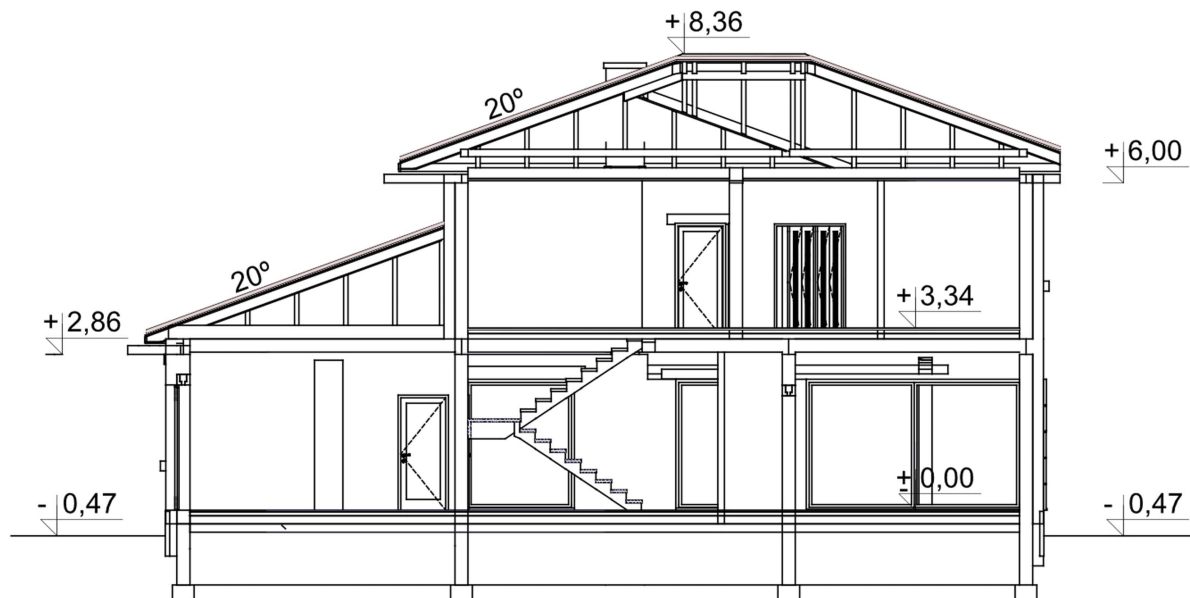












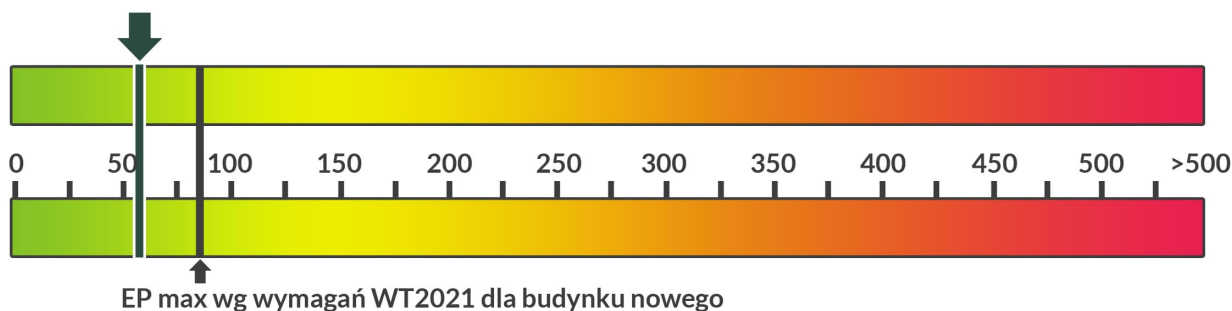
Zużycie energii

Projekt domu zgodny z przepisami **WT 2021**

Wskaźnik EP dla domu z wentylacją grawitacyjną (szczegółowe dane w charakterystyce energetycznej)

EP = 58,81 kWh/m²*rok

EP - Budynek oceniany - 58,81 kWh/m²*rok



Szacunkowe koszty budowy

Standardowe (uśrednione) [zł]

- Stan surowy otwarty (Ściany, stropy, więźba dachowa, pokrycie dachu): 337.000
- Stan surowy zamknięty (stan surowy otwarty wzbogacony o okna, drzwi oraz bramę garażową): 382.000
- Stan deweloperski (stan surowy zamknięty wzbogacony o instalacje, wylewki, tynki zewnętrzne oraz wewnętrzne,): 540.000

Ceny wyliczone według współczynników.

Technologia i konstrukcja

Konstrukcja oraz propozycje materiałowe zastosowane w projekcie:

- ściany: bloczek z betonu komórkowego YTONG 24 cm, wełna Isover TF Profi , tynk
- strop: teriva STROPEX
- dach: wielospadowy nachylenie 20°, więźba prefabrykowany, dachówka ceramiczna, okno dachowe VELUX
- ogrzewanie: gazowe
- wentylacja: mechaniczna