

Dane aktualne na dzień: 20-04-2026 10:14

Link do produktu: <https://sklep.ecodomy.pl/eco-27-p-29.html>



## Eco 27

Cena	<b>8 349,00 zł</b>
Dostępność	<b>Dostępny</b>
Czas wysyłki	<b>7 dni</b>
Numer katalogowy	<b>Eco 27</b>
Powierzchnia użytkowa	<b>203,65 m<sup>2</sup></b>
Powierzchnia zabudowy	<b>236,48 m<sup>2</sup></b>
Garaż	<b>39,27 m<sup>2</sup></b>
Kubatura	<b>830,70 m<sup>3</sup></b>
Wymiary budynku	<b>18,36 m × 16,09 m</b>
Wysokość budynku	<b>8,83 m</b>
Kąt nachylenia dachu	<b>20°</b>
Min. wymiary działki	<b>23,89 m x 24,09 m</b>
Dostępne wersje projektu	<a href="#">Odbicie lustrzane</a>

### Opis produktu

Eco27 to esencja dobrego stylu i elegancji. Nowoczesna elewacja, stanowiąca połączenie betonu i drewna dodatkowo podkreśli charakter wielkomiejskiej willi.

Parter domu posiada niezwykle czytelny układ pomieszczeń. Składa się z blisko 70m<sup>2</sup> otwartej powierzchni, którą tworzą kuchnia, jadalnia i salon. Na parterze znajduje się także gabinet oddzielony od dziennej strefy rodzinnej dodatkowym korytarzem. Przy gabinecie usytuowana została również łazienka. W drugiej części domu ulokowano strefę gospodarczą składającą się z kotłowni i dwustanowiskowego garażu. Uwieńczeniem dziennej strefy relaksu jest częściowo zadaszony taras. Na piętrze zaprojektowano trzy sypialnie. Do każdej przynależy garderoba. Na górze znajduje się także niezwykle komfortowa, licząca 10m<sup>2</sup> powierzchni łazienka oraz pralnia. W projekcie zaplanowano pełne, pozbawione skosów, piętro. Zapewnia to maksymalne wykorzystanie powierzchni pomieszczeń ulokowanych na górze domu.

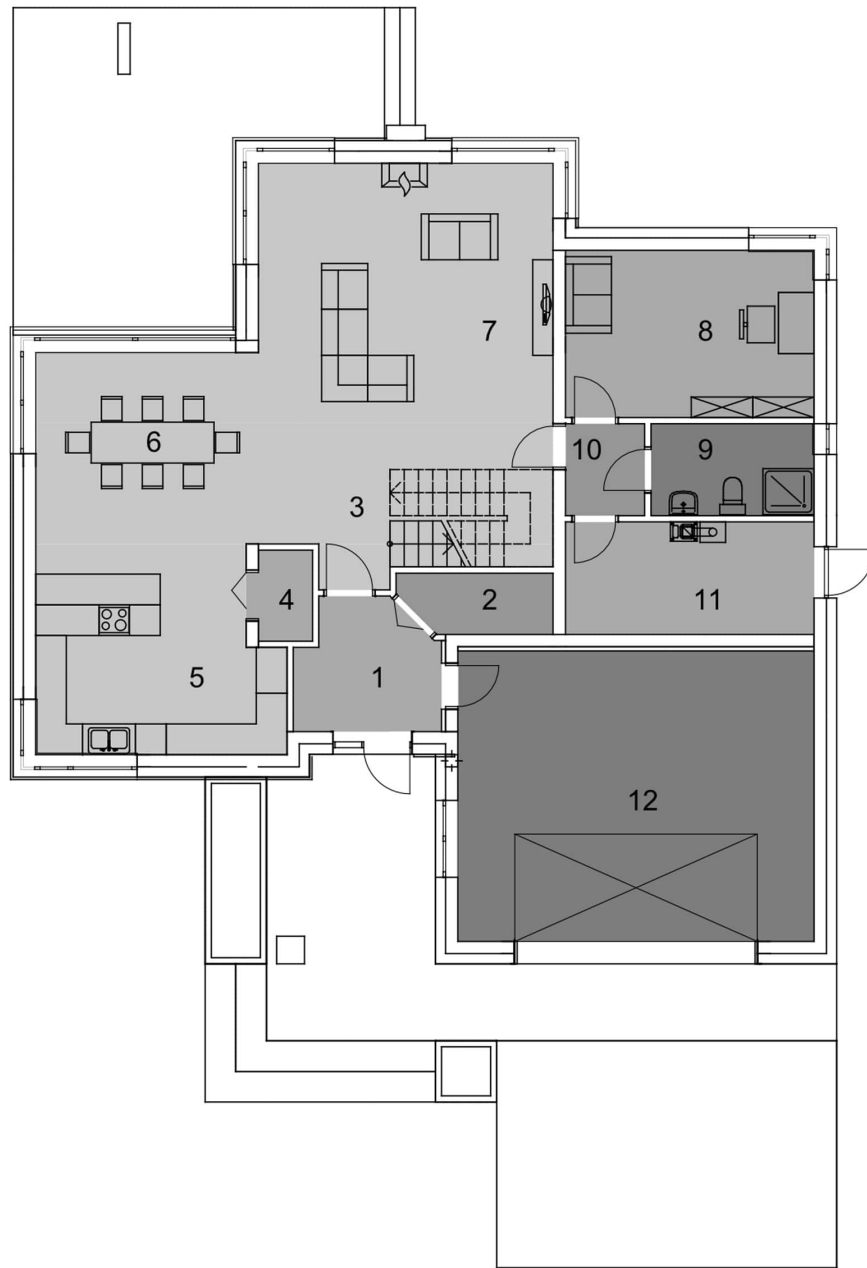
#### Parter - opis pomieszczeń

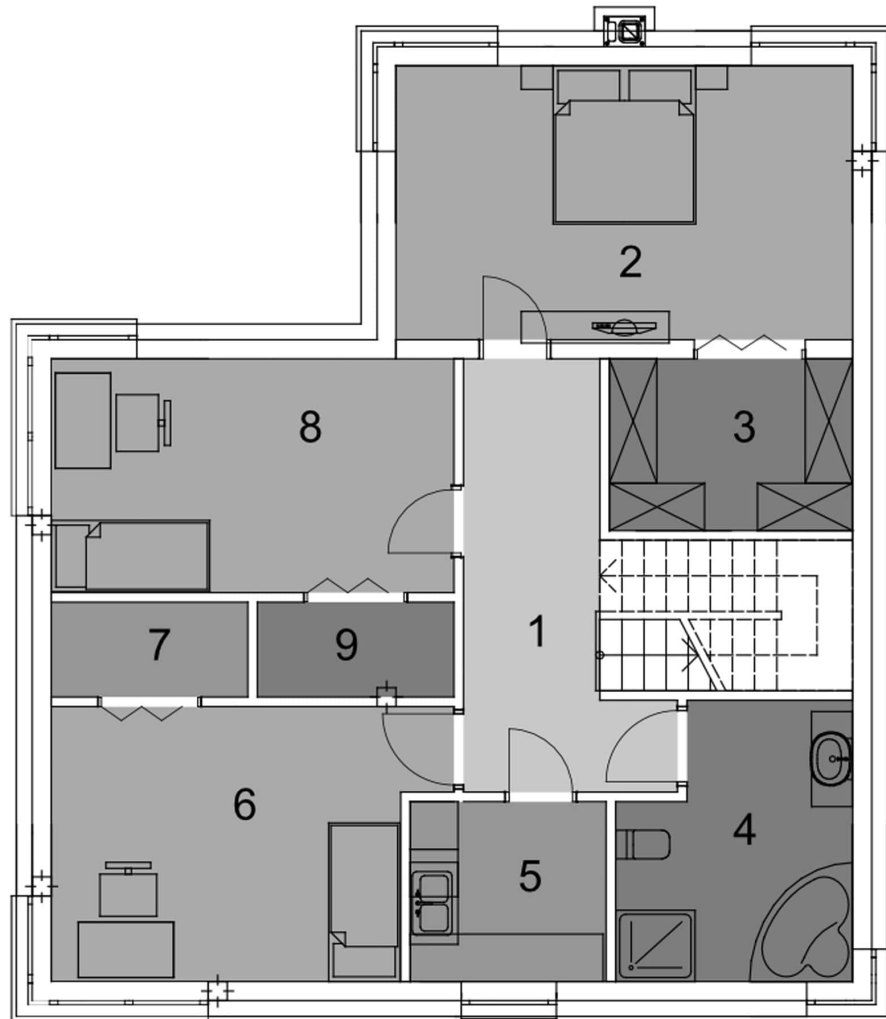
1. Wiatrołap: 6,58 m<sup>2</sup>
2. Garderoba: 3,28 m<sup>2</sup>
3. Hol + schody: 11,00 m<sup>2</sup>
4. Spiżarnia: 1,82 m<sup>2</sup>
5. Kuchnia: 18,48 m<sup>2</sup>
6. Jadalnia: 16,19 m<sup>2</sup>
7. Pokój dzienny: 34,39 m<sup>2</sup>
8. Gabinet: 15,73 m<sup>2</sup>
9. Łazienka: 5,58 m<sup>2</sup>
10. Korytarz: 2,69 m<sup>2</sup>
11. Kotłownia: 10,35 m<sup>2</sup>
12. Garaż: 39,27 m<sup>2</sup>

#### Piętro - opis pomieszczeń

1. Korytarz: 10,11 m<sup>2</sup>
2. Sypialnia: 19,75 m<sup>2</sup>
3. Garderoba: 6,56 m<sup>2</sup>
4. Łazienka: 9,29 m<sup>2</sup>
5. Pralnia: 5,51 m<sup>2</sup>

- 6. Sypialnia: 16,01 m<sup>2</sup>
- 7. Garderoba: 2,93 m<sup>2</sup>
- 8. Sypialnia: 14,87 m<sup>2</sup>
- 9. Garderoba: 2,88 m<sup>2</sup>



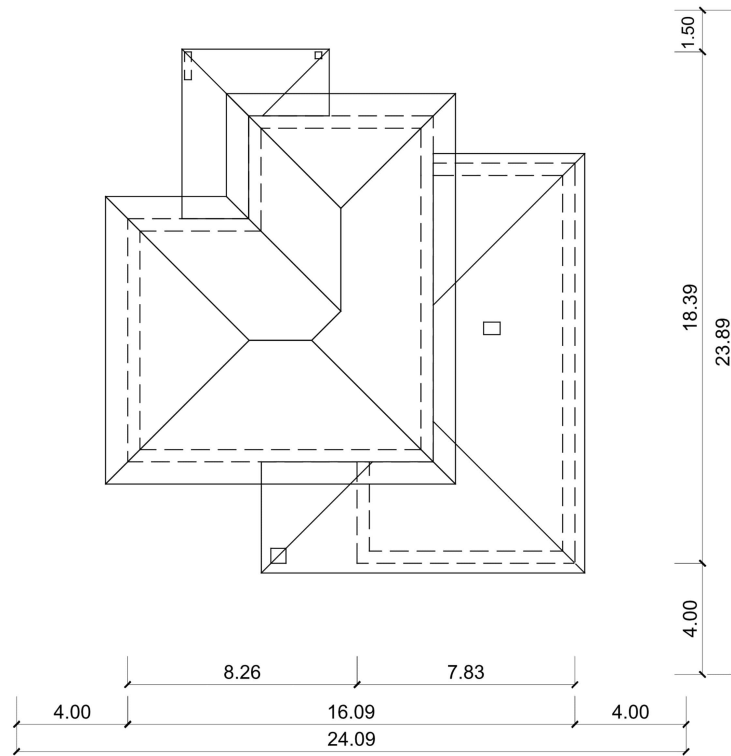


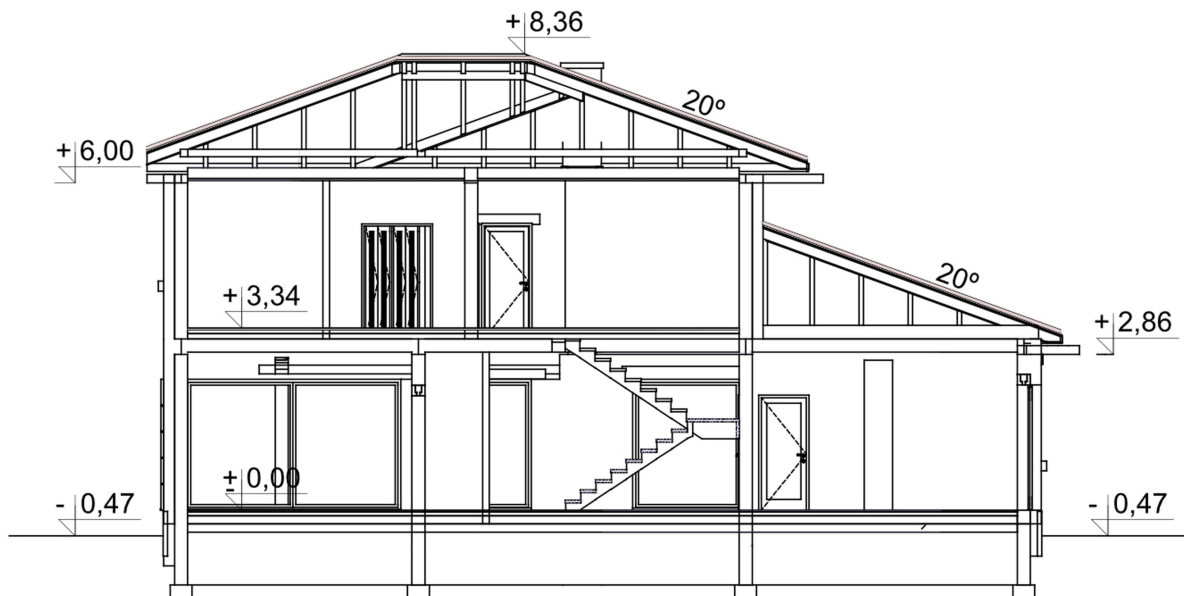












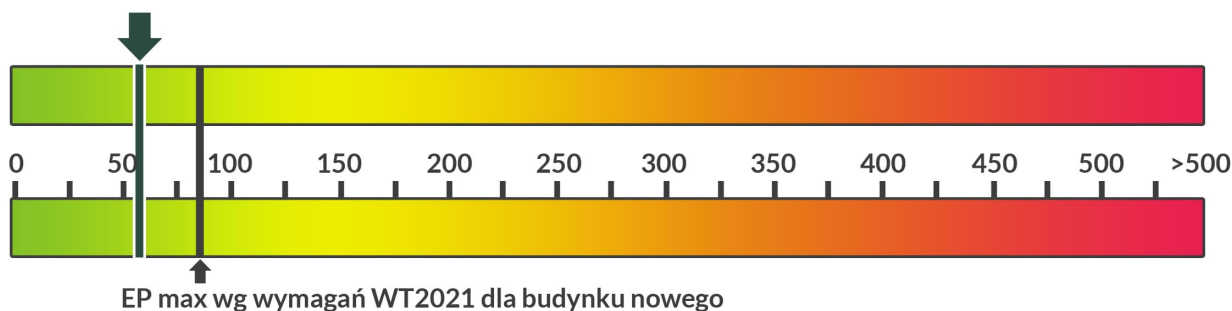
## Zużycie energii

Projekt domu zgodny z przepisami **WT 2021**

Wskaźnik EP dla domu z wentylacją grawitacyjną (szczegółowe dane w charakterystyce energetycznej)

**EP = 58,81 kWh/m<sup>2</sup>\*rok**

**EP - Budynek oceniany - 58,81 kWh/m<sup>2</sup>\*rok**



## Szacunkowe koszty budowy

### Standardowe (uśrednione) [zł]

- Stan surowy otwarty (Ściany, stropy, więźba dachowa, pokrycie dachu): 337.000
- Stan surowy zamknięty (stan surowy otwarty wzbogacony o okna, drzwi oraz bramę garażową): 382.000
- Stan deweloperski (stan surowy zamknięty wzbogacony o instalacje, wylewki, tynki zewnętrzne oraz wewnętrzne,): 540.000

Ceny wyliczone według współczynników.

## Technologia i konstrukcja

### Konstrukcja oraz propozycje materiałowe zastosowane w projekcie:

- ściany: bloczek z betonu komórkowego YTONG 24 cm, wełna Isover TF Profi , tynk
- strop: teriva STROPEX
- dach: wielospadowy nachylenie 20°, więźba prefabrykowany, dachówka ceramiczna, okno dachowe VELUX
- ogrzewanie: gazowe
- wentylacja: mechaniczna