

Dane aktualne na dzień: 21-04-2026 10:11

Link do produktu: <https://sklep.ecodomy.pl/eco-25-odbicie-lustrzane-p-150.html>



Eco 25 - Odbicie lustrzane

Dostępność	Dostępny
Czas wysyłki	7 dni
Numer katalogowy	Eco 25 S L
Powierzchnia użytkowa	83,91 m²
Powierzchnia zabudowy	66,90 m²
Kubatura	262,66 m³
Wymiary budynku	10,79 m × 6,44 m
Wysokość budynku	8,50 m
Kąt nachylenia dachu	38 °
Min. wymiary działki	20,87 m x 18,84 m
Dostępne wersje projektu	Wersja katalogowa

Opis produktu

Eco 25 to stylowa propozycja bliźniaka na małą działkę. Kuchnia, jadalnia i salon stanowią łącznie ponad 40 m² powierzchni, która pozostaje otwarta, oferując możliwość swobodnej aranżacji tak dużej przestrzeni. Obszerne okna doskonale doświetlają wnętrze.

Na piętrze usytuowane są 3 sypialnie. W głównej sypialni znajduje się okno balkonowe stanowiące źródło naturalnego światła dziennego, przynależy do niej także ustawna garderoba.

Eco 25 to nie tylko atrakcyjna willa. Projekt gwarantuje niskie koszty budowy i dostępny jest zarówno w wersji bliźniaczej jak i jednorodzinnej dwulokalowej.

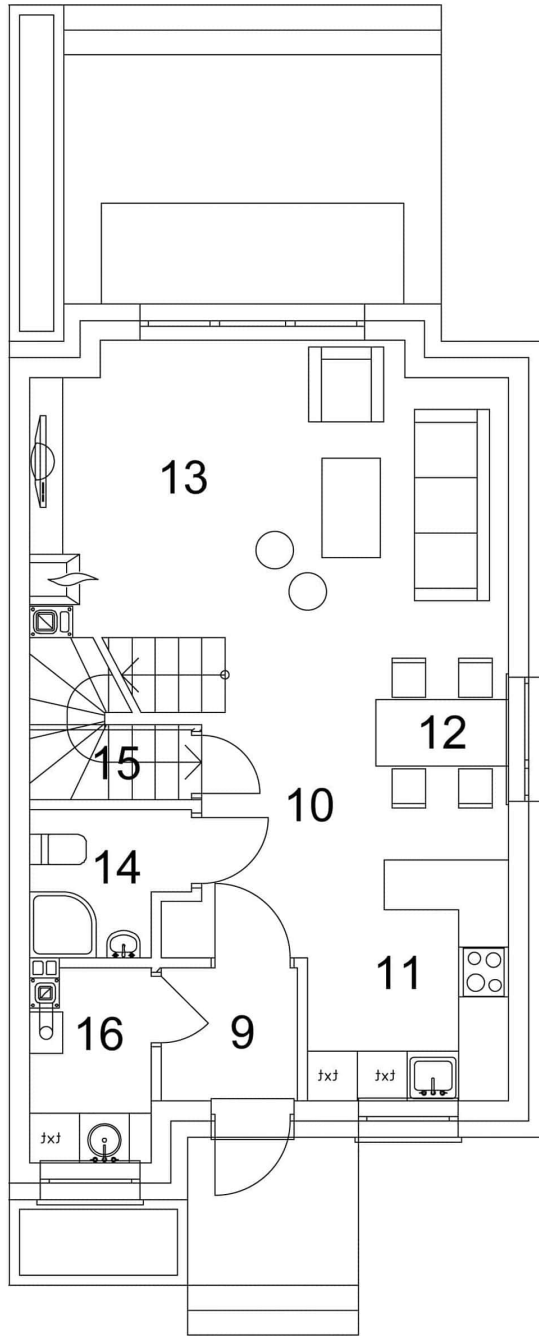
Parter - opis pomieszczeń

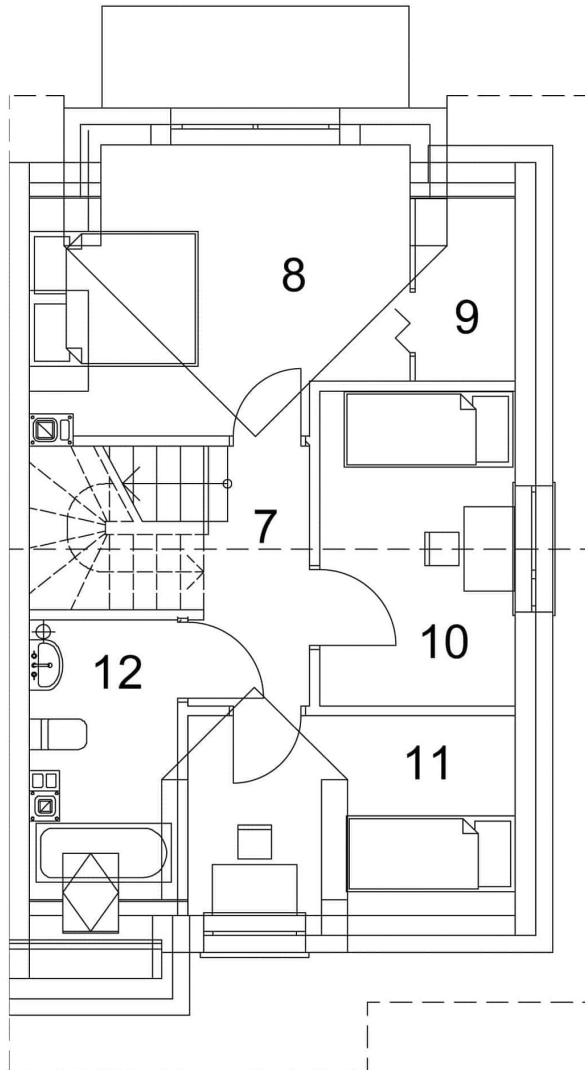
1. Wiatrołap: 2,56 m²
2. Korytarz + schody: 7,37 m²
3. Kuchnia: 7,20 m²
4. Jadalnia: 6,17 m²
5. Pokój dzienny: 19,34 m²
6. Łazienka: 3,02 m²
7. Pom. gospodarcze: 1,58 m²
8. Kotłownia: 3,18 m²
9. Wiatrołap: 2,56 m²
10. Korytarz + schody: 7,37 m²
11. Kuchnia: 7,20 m²
12. Jadalnia: 6,17 m²
13. Pokój dzienny: 19,34 m²
14. Łazienka: 3,02 m²
15. Pom. gospodarcze: 1,58 m²
16. Kotłownia: 3,18 m²

Piętro - opis pomieszczeń

1. Korytarz: 3,97 m²
2. Sypialnia: 12,88 m²
3. Garderoba: 1,66 m²
4. Pokój: 8,55 m²
5. Pokój: 6,90 m²

- 6. Łazienka: 4,29 m²
- 7. Korytarz: 3,97 m²
- 8. Sypialnia: 12,88 m²
- 9. Garderoba: 1,66 m²
- 10. Pokój: 8,55 m²
- 11. Pokój: 6,90 m²
- 12. Łazienka: 4,29 m²



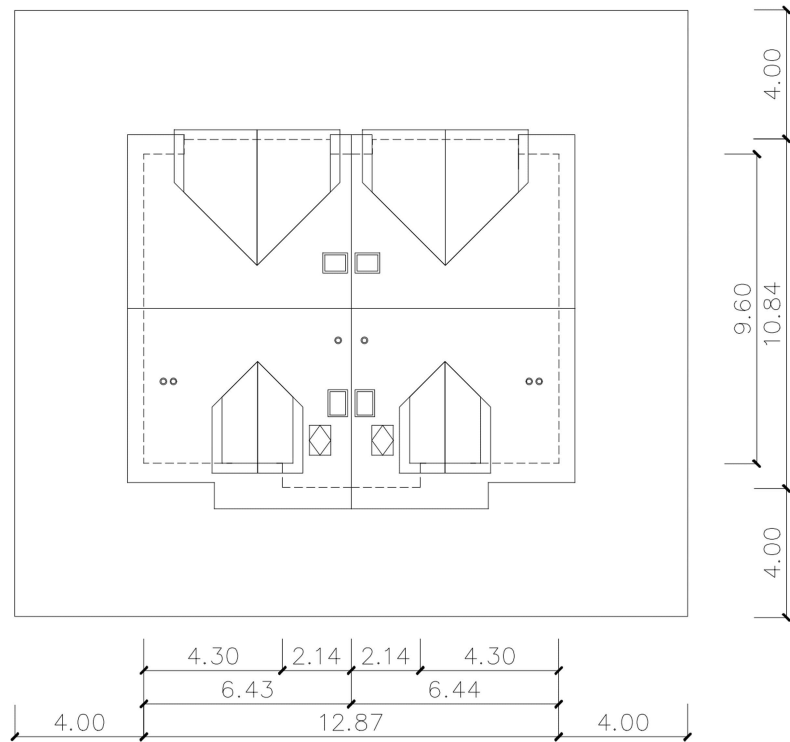


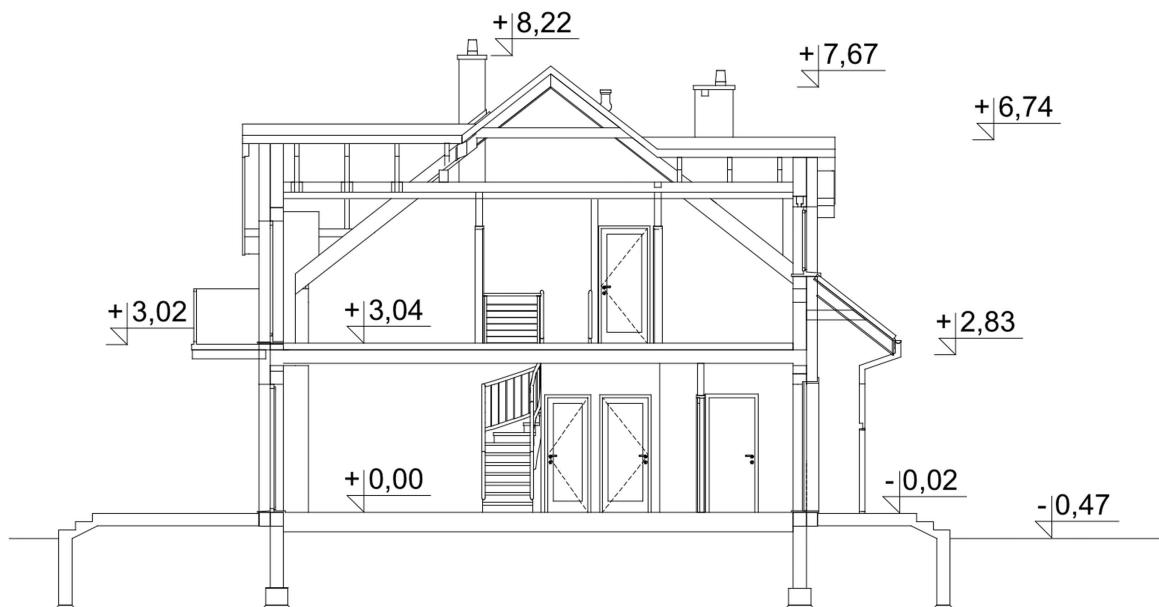












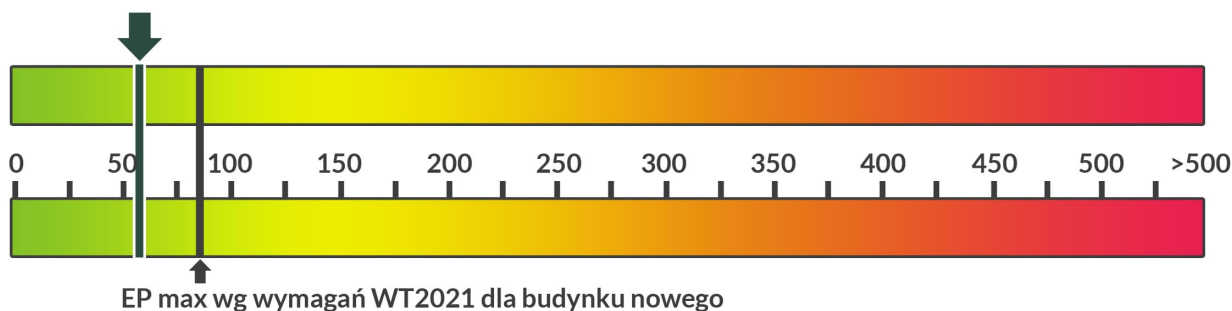
Zużycie energii

Projekt domu zgodny z przepisami **WT 2021**

Wskaźnik EP dla domu z wentylacją grawitacyjną (szczegółowe dane w charakterystyce energetycznej)

EP = 57,49 kWh/m²*rok

EP - Budynek oceniany - 57,49 kWh/m²*rok



Szacunkowe koszty budowy

Standardowe (uśrednione) [zł]

- Stan surowy otwarty (Ściany, stropy, więźba dachowa, pokrycie dachu): 73.000
- Stan surowy zamknięty (stan surowy otwarty wzbogacony o okna, drzwi oraz bramę garażową): 118.000
- Stan deweloperski (stan surowy zamknięty wzbogacony o instalacje, wylewki, tynki zewnętrzne oraz wewnętrzne,): 185.500

Ceny wyliczone według współczynników.

Technologia i konstrukcja

Konstrukcja oraz propozycje materiałowe zastosowane w projekcie:

- ściany: bloczek z betonu komórkowego YTONG 24 cm, wełna Isover TF Profi gr. 20 cm i 16 cm , tynk
- strop: Teriva
- dach: dwuspadowy nachylnie 38', tradycyjna więźba, dachówka ceramiczna, okno dachowe VELUX
- ogrzewanie: gazowe
- wentylacja: grawitacyjna