

Dane aktualne na dzień: 21-04-2026 05:15

Link do produktu: <https://sklep.ecodomy.pl/eco-25-p-149.html>



## Eco 25

|                          |                                   |
|--------------------------|-----------------------------------|
| Dostępność               | <b>Dostępny</b>                   |
| Czas wysyłki             | <b>7 dni</b>                      |
| Numer katalogowy         | <b>Eco 25 S</b>                   |
| Powierzchnia użytkowa    | <b>83,91 m<sup>2</sup></b>        |
| Powierzchnia zabudowy    | <b>66,90 m<sup>2</sup></b>        |
| Kubatura                 | <b>262,66 m<sup>3</sup></b>       |
| Wymiary budynku          | <b>10,79 m × 6,44 m</b>           |
| Wysokość budynku         | <b>8,50 m</b>                     |
| Kąt nachylenia dachu     | <b>38 °</b>                       |
| Min. wymiary działki     | <b>20,87 m x 18,84 m</b>          |
| Dostępne wersje projektu | <a href="#">Odbicie lustrzane</a> |

### Opis produktu

Eco 25 to stylowa propozycja bliźniaka na małą działkę. Kuchnia, jadalnia i salon stanowią łącznie ponad 40 m<sup>2</sup> powierzchni, która pozostaje otwarta, oferując możliwość swobodnej aranżacji tak dużej przestrzeni. Obszerne okna doskonale doświetlają wnętrze.

Na piętrze usytuowane są 3 sypialnie. W głównej sypialni znajduje się okno balkonowe stanowiące źródło naturalnego światła dziennego, przynależy do niej także ustawna garderoba.

Eco 25 to nie tylko atrakcyjna willa. Projekt gwarantuje niskie koszty budowy i dostępny jest zarówno w wersji bliźniaczej jak i jednorodzinnej dwulokalowej.

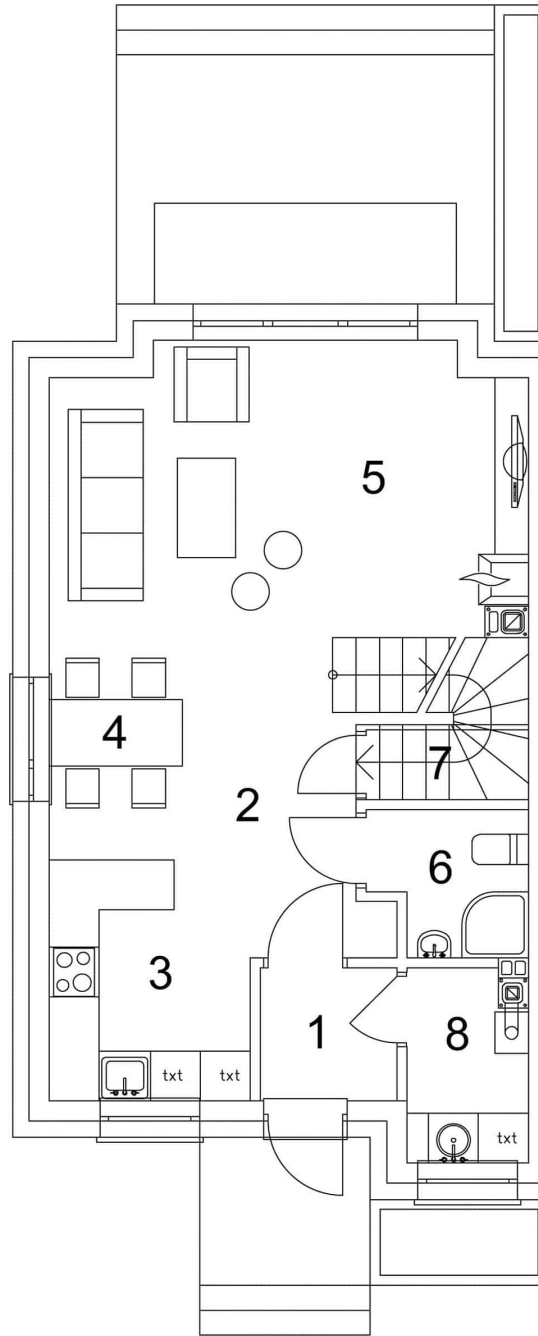
#### Parter - opis pomieszczeń

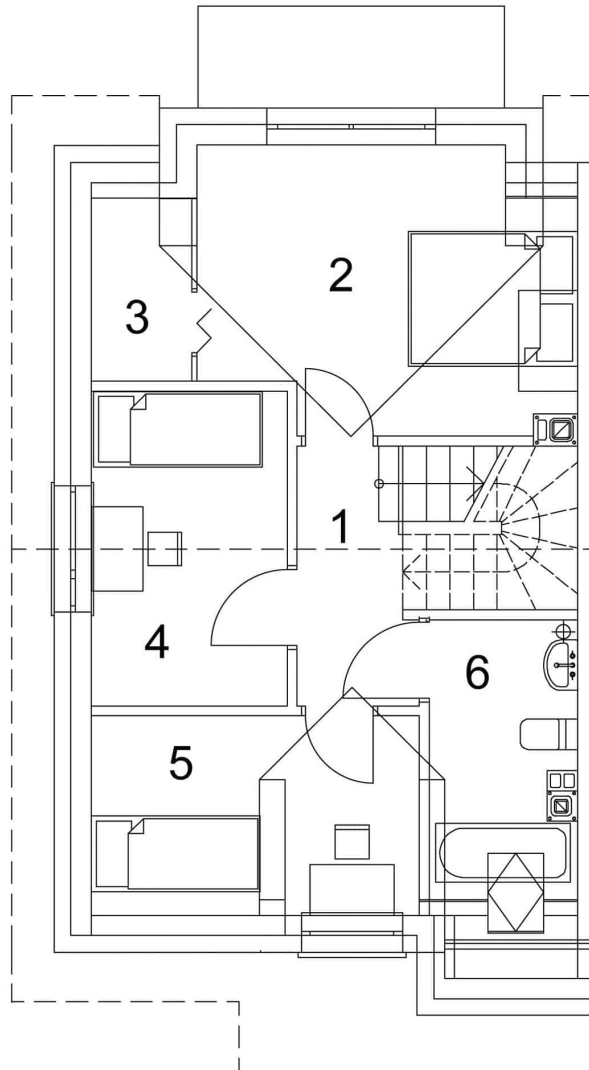
1. Wiatrołap: 2,56 m<sup>2</sup>
2. Korytarz + schody: 7,37 m<sup>2</sup>
3. Kuchnia: 7,20 m<sup>2</sup>
4. Jadalnia: 6,17 m<sup>2</sup>
5. Pokój dzienny: 19,34 m<sup>2</sup>
6. Łazienka: 3,02 m<sup>2</sup>
7. Pom. gospodarcze: 1,58 m<sup>2</sup>
8. Kotłownia: 3,18 m<sup>2</sup>
9. Wiatrołap: 2,56 m<sup>2</sup>
10. Korytarz + schody: 7,37 m<sup>2</sup>
11. Kuchnia: 7,20 m<sup>2</sup>
12. Jadalnia: 6,17 m<sup>2</sup>
13. Pokój dzienny: 19,34 m<sup>2</sup>
14. Łazienka: 3,02 m<sup>2</sup>
15. Pom. gospodarcze: 1,58 m<sup>2</sup>
16. Kotłownia: 3,18 m<sup>2</sup>

#### Piętro - opis pomieszczeń

1. Korytarz: 3,97 m<sup>2</sup>
2. Sypialnia: 12,88 m<sup>2</sup>
3. Garderoba: 1,66 m<sup>2</sup>
4. Pokój: 8,55 m<sup>2</sup>
5. Pokój: 6,90 m<sup>2</sup>

- 6. Łazienka: 4,29 m<sup>2</sup>
- 7. Korytarz: 3,97 m<sup>2</sup>
- 8. Sypialnia: 12,88 m<sup>2</sup>
- 9. Garderoba: 1,66 m<sup>2</sup>
- 10. Pokój: 8,55 m<sup>2</sup>
- 11. Pokój: 6,90 m<sup>2</sup>
- 12. Łazienka: 4,29 m<sup>2</sup>



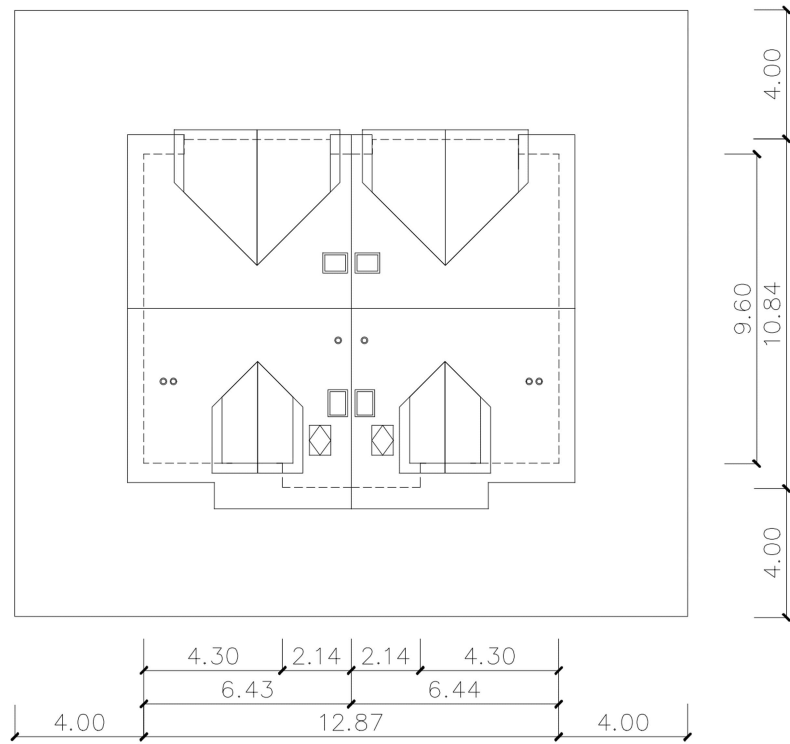


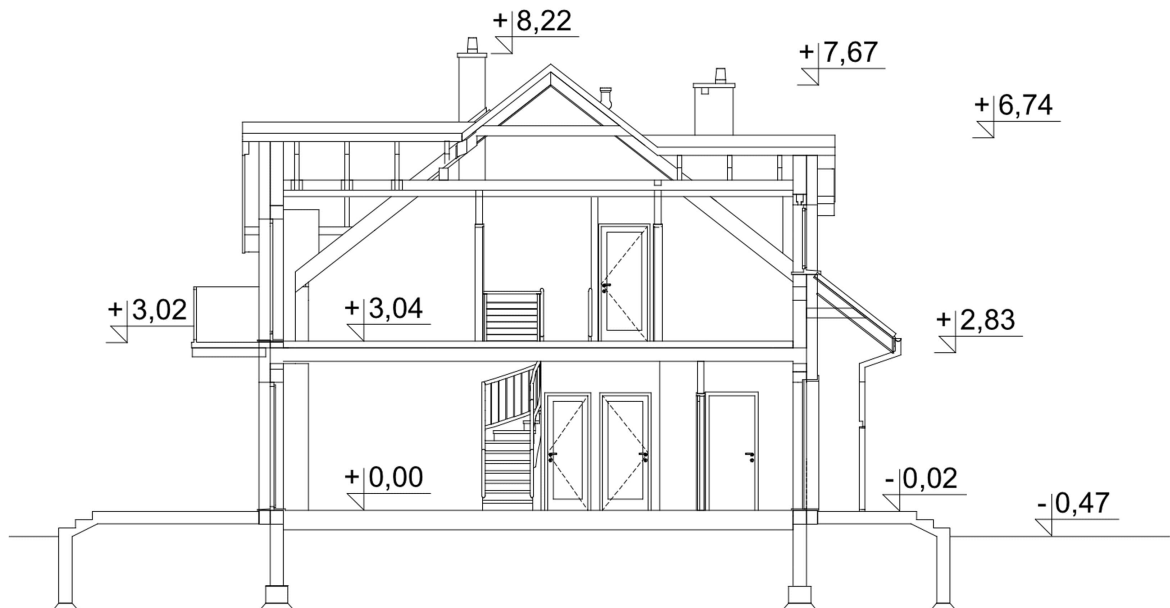












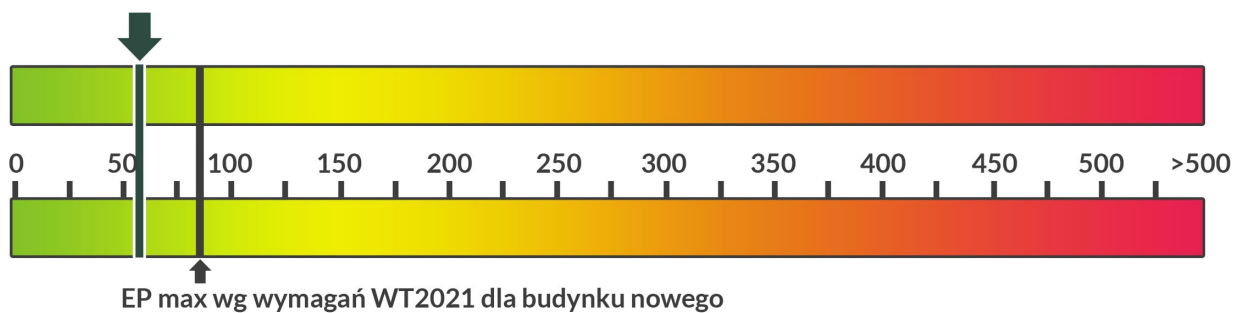
## Zużycie energii

Projekt domu zgodny z przepisami **WT 2021**

Wskaźnik EP dla domu z wentylacją grawitacyjną (szczegółowe dane w charakterystyce energetycznej)

**EP = 57,49 kWh/m<sup>2</sup>\*rok**

**EP - Budynek oceniany - 57,49 kWh/m<sup>2</sup>\*rok**



## Szacunkowe koszty budowy

### Standardowe (uśrednione) [zł]

- Stan surowy otwarty (Ściany, stropy, więźba dachowa, pokrycie dachu): 73.000
- Stan surowy zamknięty (stan surowy otwarty wzbogacony o okna, drzwi oraz bramę garażową): 118.000
- Stan deweloperski (stan surowy zamknięty wzbogacony o instalacje, wylewki, tynki zewnętrzne oraz wewnętrzne,): 185.500

Ceny wyliczone według współczynników.

## Technologia i konstrukcja

### Konstrukcja oraz propozycje materiałowe zastosowane w projekcie:

- ściany: bloczek z betonu komórkowego YTONG 24 cm, wełna Isover TF Profi gr. 20 cm i 16 cm , tynk
- strop: Teriva
- dach: dwuspadowy nachylnie 38', tradycyjna więźba, dachówka ceramiczna, okno dachowe VELUX
- ogrzewanie: gazowe
- wentylacja: grawitacyjna