

Dane aktualne na dzień: 22-04-2026 15:09

Link do produktu: <https://sklep.ecodomy.pl/eco-23-odbicie-lustrzane-p-148.html>



Eco 23 - Odbicie lustrzane

Dostępność	Dostępny
Czas wysyłki	7 dni
Numer katalogowy	Eco 23 S L
Powierzchnia użytkowa	148,88 m²
Powierzchnia zabudowy	97,05 m²
Garaż	18,09 m²
Kubatura	880,75 m³
Wymiary budynku	15,30 m × 13,29 m
Wysokość budynku	12,12 m
Kąt nachylenia dachu	30⁰
Min. wymiary działki	23,30 m x 23,29 m
Dostępne wersje projektu	Wersja katalogowa

Opis produktu

Projekt Eco 23 to propozycja przestronnego domu w zabudowie bliźniaczej, który zmieści się nawet na małej działce. Dzięki zwartej bryle budynek jest energooszczędny i tani w budowie. Eco 23 prezentuje się niezwykle elegancko, zachowując swój przytulny charakter. Przestronne i jasne wnętrza oraz komfortowo zorganizowana przestrzeń stanowią doskonałe miejsce dla 4 osobowej rodziny.

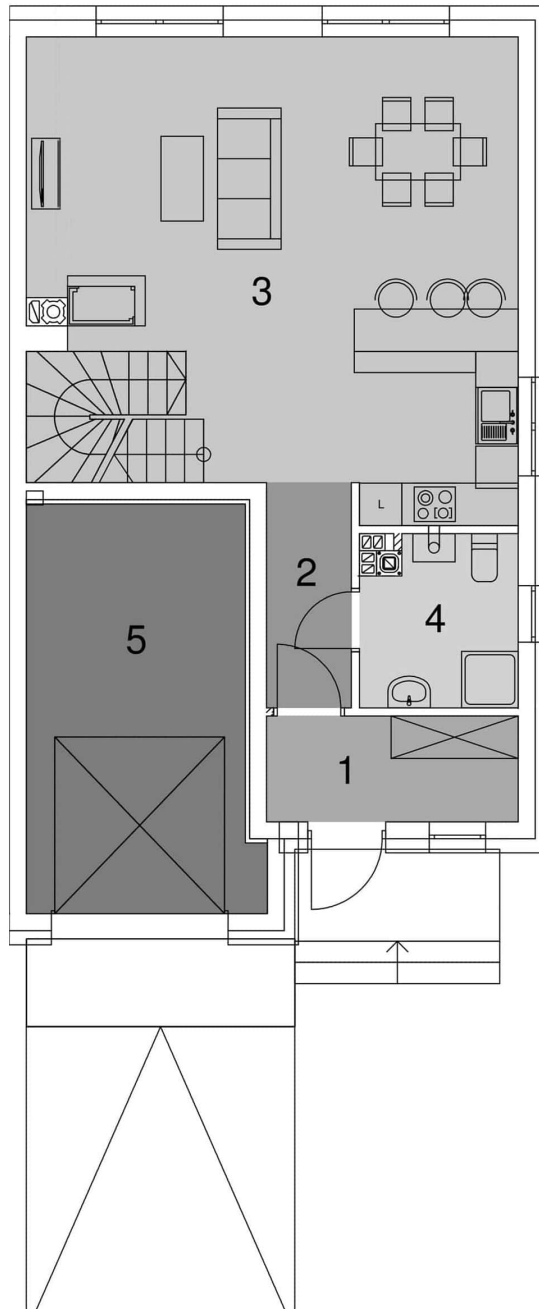
Dół domu składa się z przestronnego aneksu kuchennego połączonego z salonem, którego centralną część stanowi kominek oraz dużą łazienkę. Tak zaplanowana powierzchnia tworzy doskonałą przestrzeń do spotkań rodzinnych. Na piętrze zaplanowaliśmy 4 podobnej wielkości sypialnie wraz z ustawną łazienką.

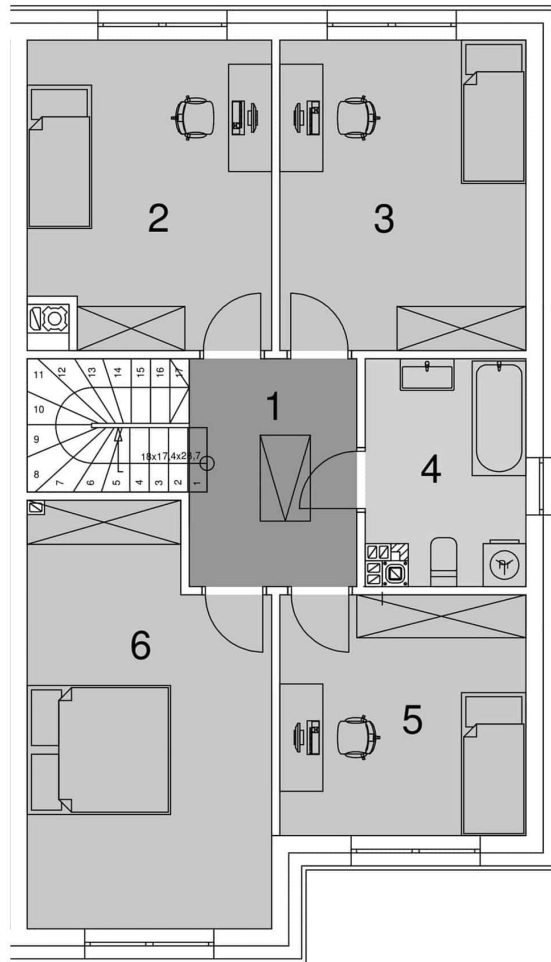
Parter - opis pomieszczeń

1. Wiatrołap: 5,22 m²
2. Korytarz: 12,20 m²
3. Pokój dzienny + aneks kuchenny: 36,09 m²
4. Pom. gospodarcze: 5,06 m²
5. Garaż: 18,09 m²

Piętro - opis pomieszczeń

1. Korytarz: 7,31 m²
2. Sypialnia: 14,07 m²
3. Sypialnia: 14,70 m²
4. Łazienka: 6,65 m²
5. Sypialnia: 11,40 m²
6. Sypialnia: 18,47 m²



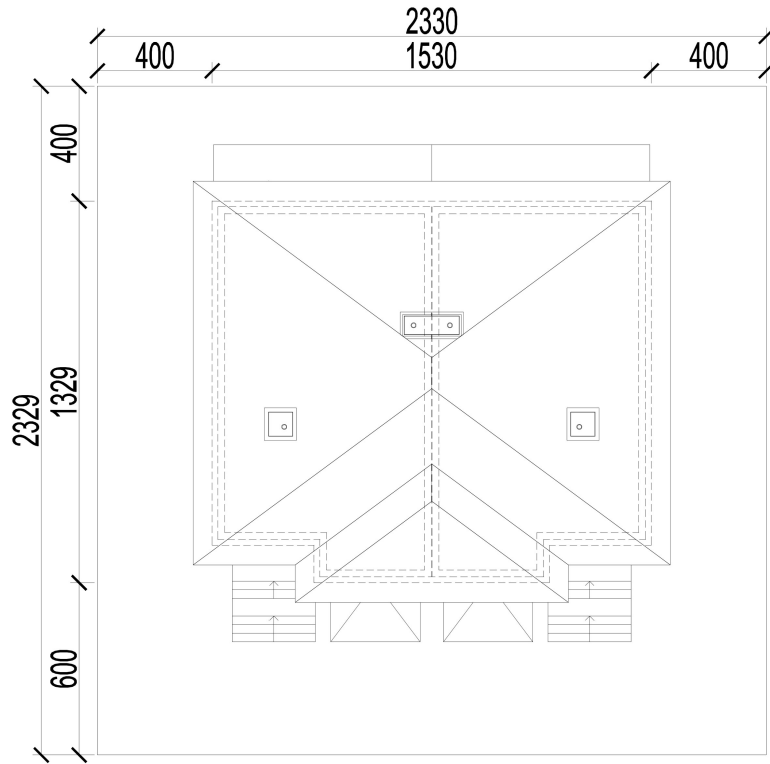


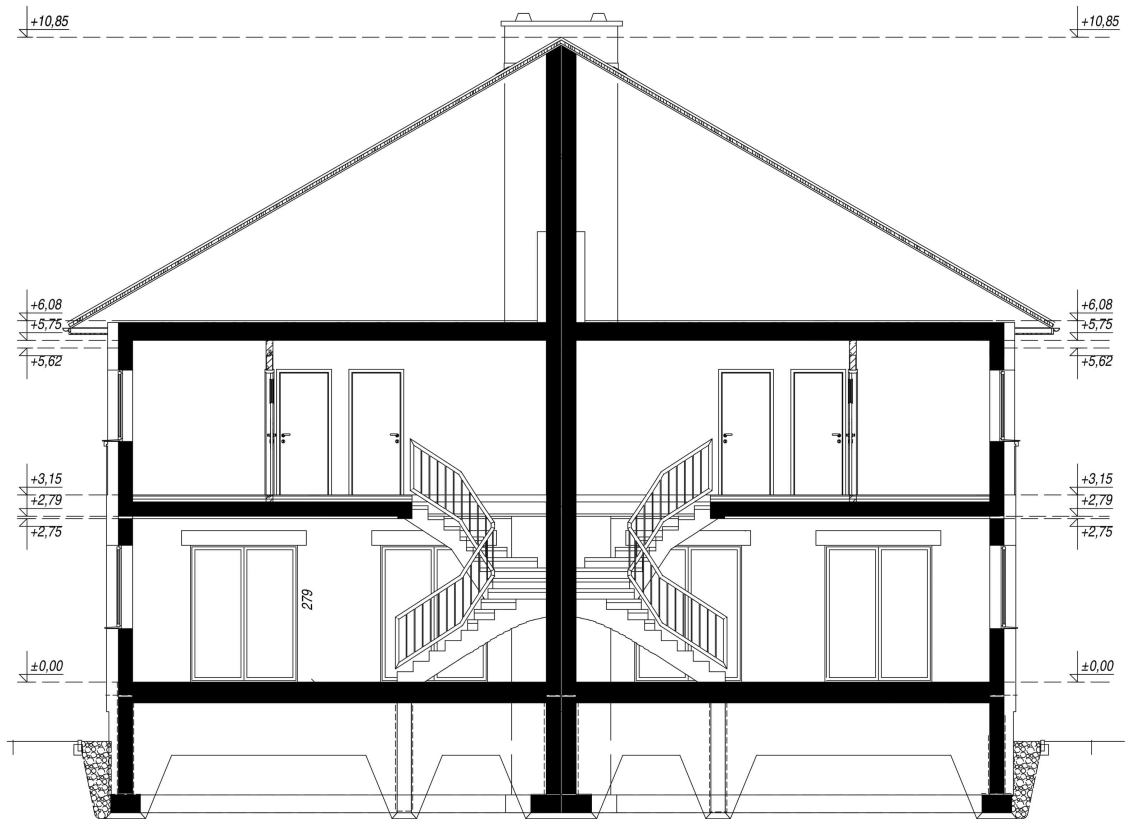












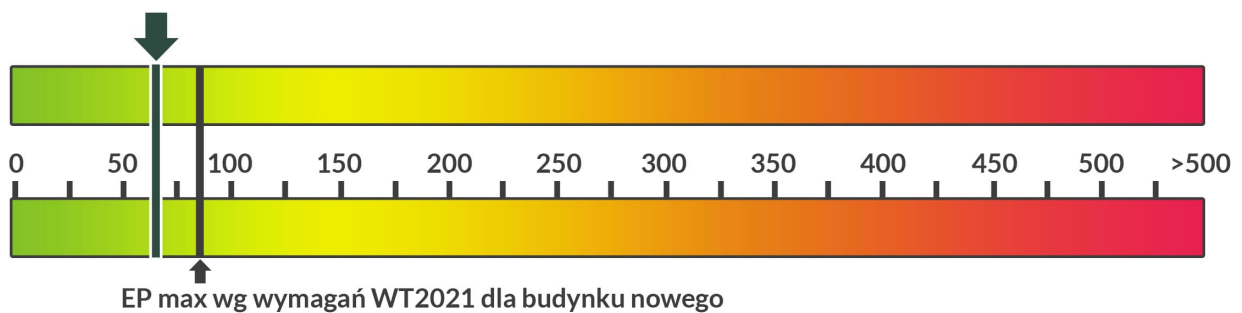
Zużycie energii

Projekt domu zgodny z przepisami **WT 2021**

Wskaźnik EP dla domu z wentylacją grawitacyjną (szczegółowe dane w charakterystyce energetycznej)

EP = 68,47 kWh/m²*rok

EP - Budynek oceniany - 68,47 kWh/m²*rok



Szacunkowe koszty budowy

Standardowe (uśrednione) [zł]

- Stan surowy otwarty (Ściany, stropy, więźba dachowa, pokrycie dachu): 353.000
- Stan surowy zamknięty (stan surowy otwarty wzbogacony o okna, drzwi oraz bramę garażową): 398.000
- Stan deweloperski (stan surowy zamknięty wzbogacony o instalacje, wylewki, tynki zewnętrzne oraz wewnętrzne,): 487.000

Ceny wyliczone według współczynników.

Technologia i konstrukcja

Konstrukcja oraz propozycje materiałowe zastosowane w projekcie:

- ściany: bloczek z betonu komórkowego Ytong24 cm, wełna Isover TF PROFI, tynk
- strop: Teriva Nova
- dach: czterospadowy nachylnie 30' i 38', więźba prefabrykowany, dachówka ceramiczna, okno dachowe VELUX
- ogrzewanie: gazowe
- wentylacja: grawitacyjna