

Eco 22 - Odbicie lustrzane



Cena	4 749,00 zł
Dostępność	Dostępny
Czas wysyłki	7 dni
Numer katalogowy	Eco 22 S L
Powierzchnia użytkowa	256,24 m²
Powierzchnia zabudowy	175,05 m²
Garaż	18,41 m²
Kubatura	1248,54 m³
Wymiary budynku	13,84 m × 13,49 m
Wysokość budynku	8,79 m
Kąt nachylenia dachu	22 °
Min. wymiary działki	21,80 m x 21,45 m
Dostępne wersje projektu	Wersja katalogowa

Opis produktu

Projekt Eco 22 to propozycja przestronnego domu w zabudowie bliźniaczej, który zmieści się nawet na małej działce. Dzięki zwartej bryle budynek jest energooszczędny i tani w budowie. Eco 22 prezentuje się niezwykle elegancko, zachowując swój przytulny charakter. Przestronne i jasne wnętrza oraz komfortowo zorganizowana przestrzeń stanowią doskonałe miejsce dla 4 osobowej rodziny.

Dół domu składa się z przestronnego aneksu kuchennego połączonego z salonem, którego centralną część stanowi kominek. Tak zaplanowana powierzchnia tworzy doskonałą przestrzeń do spotkań rodzinnych. Na piętrze zaplanowaliśmy 4 podobnej wielkości sypialnie wraz z ustawną łazienką.

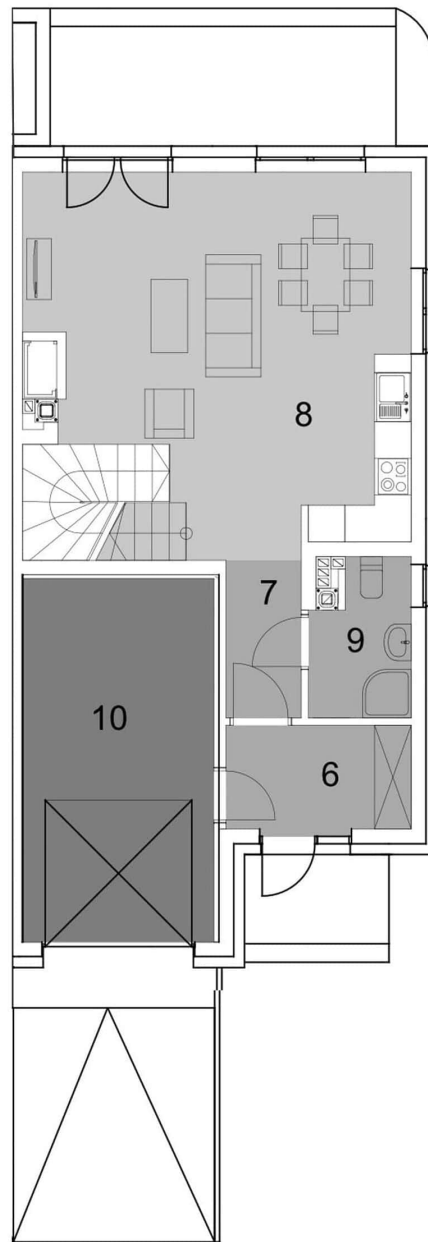
Parter - opis pomieszczeń

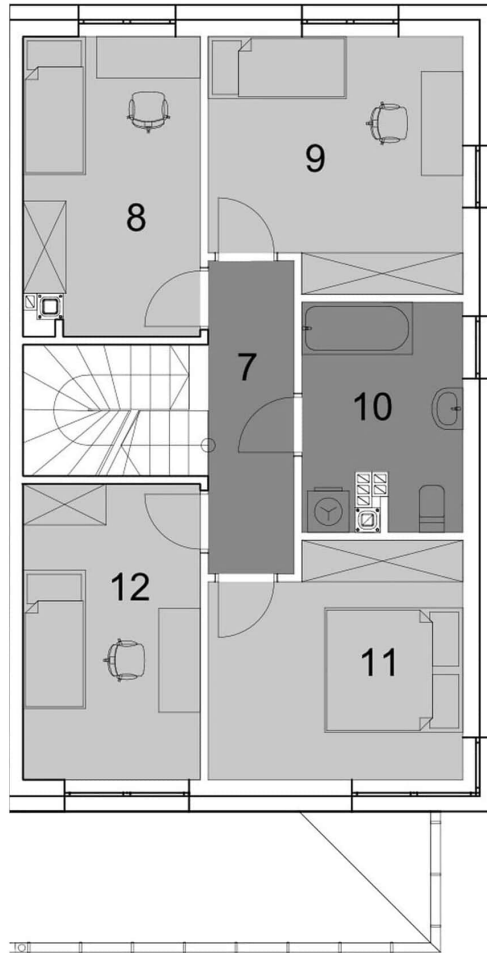
1. Wiatrołap: 5,05 m²
2. Korytarz: 7,21 m²
3. Pokój dzienny + aneks kuchenny: 35,00 m²
4. Łazienka: 3,82 m²
5. Garaż: 18,41 m²
6. Wiatrołap; 5,05 m²
7. Korytarz: 7,21 m²
8. Pokój dzienny + aneks kuchenny: 35,00 m²
9. Łazienka: 3,82 m²
10. Garaż: 18,41 m²

Piętro - opis pomieszczeń

1. Korytarz: 5,48 m²
2. Sypialnia: 10,60 m²
3. Sypialnia: 12,77 m²
4. Łazienka: 7,18 m²
5. Sypialnia: 10,81 m²
7. Korytarz: 5,48 m²
8. Sypialnia: 10,60 m²
9. Sypialnia: 12,77 m²

- 10. Łazienka: 7,18 m²
- 11. Sypialnia: 11,79 m²
- 12. Sypialnia: 10,81 m²



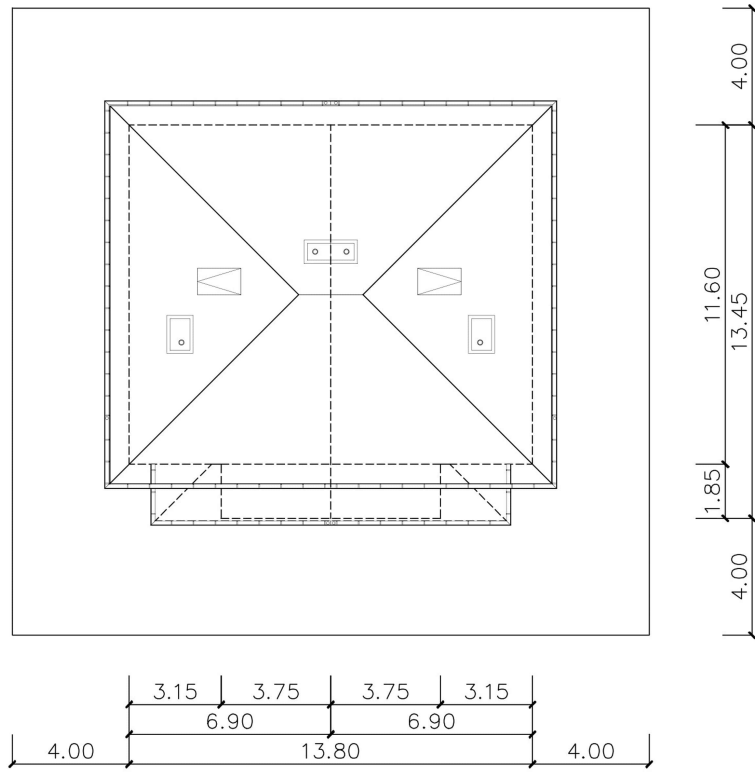


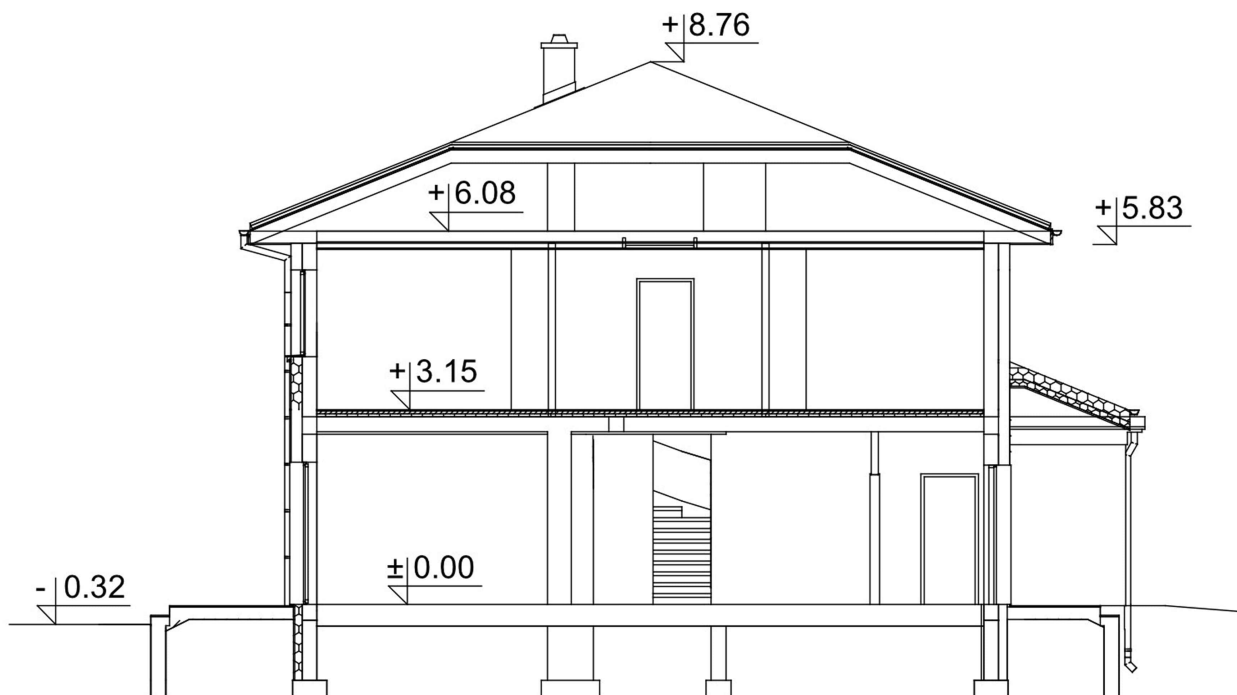












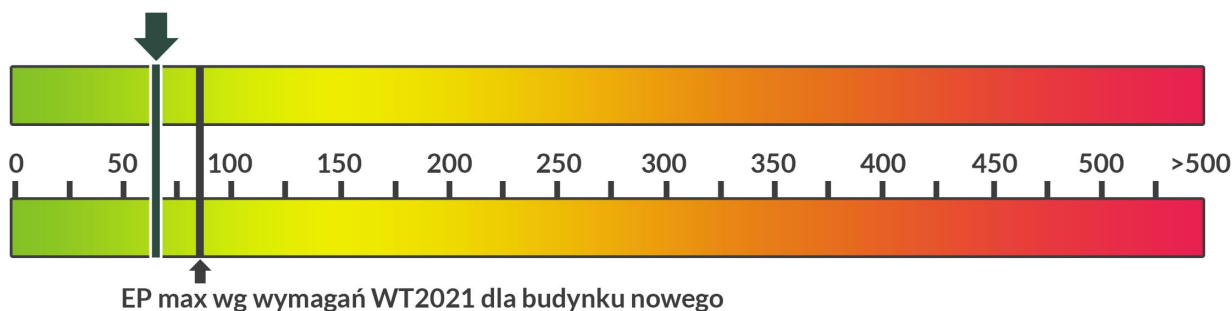
Zużycie energii

Projekt domu zgodny z przepisami **WT 2021**

Wskaźnik EP dla domu z wentylacją grawitacyjną (szczegółowe dane w charakterystyce energetycznej)

EP = 68,47 kWh/m²*rok

EP - Budynek oceniany - 68,47 kWh/m²*rok



Szacunkowe koszty budowy

Standardowe (uśrednione) [zł]

- Stan surowy otwarty (Ściany, stropy, więźba dachowa, pokrycie dachu): 162.500
- Stan surowy zamknięty (stan surowy otwarty wzbogacony o okna, drzwi oraz bramę garażową): 207.500
- Stan deweloperski (stan surowy zamknięty wzbogacony o instalacje, wylewki, tynki zewnętrzne oraz wewnętrzne,): 275.500

Ceny wyliczone według współczynników.

Technologia i konstrukcja

Konstrukcja oraz propozycje materiałowe zastosowane w projekcie:

- ściany: bloczek z betonu komórkowego Ytong24 cm, wełna Isover TF PROFI, tynk
- strop: Teriva
- dach: wielospadowy nachylenie 22°, więźba prefabrykowany, dachówka ceramiczna, okno dachowe VELUX
- ogrzewanie: gazowe
- wentylacja: grawitacyjna