



Eco 21 - Odbicie lustrzane

Cena	8 698,00 zł
Cena poprzednia	9 098,00 zł
Dostępność	Dostępny
Czas wysyłki	7 dni
Numer katalogowy	Eco 21 D L
Powierzchnia użytkowa	242,59 m²
Powierzchnia zabudowy	178,50 m²
Garaż	17,37 m²
Kubatura	1176,84 m³
Wymiary budynku	12,44 m × 15,60 m
Wysokość budynku	8,32 m
Kąt nachylenia dachu	35 °
Min. wymiary działki	23,60 m x 20,44 m
Dostępne wersje projektu	Wersja katalogowa

Opis produktu

Eco 21 to bliźniak z poddaszem użytkowym i garażem jednostanowiskowym o powierzchni ponad 100 metrów kwadratowych. Jego największymi atutami są przestronny salon z kuchnią i aż cztery sypialnie usytuowane na poddaszu. Ergonomia pomieszczeń sprawia, że dom ten komfortowo pomieści 4 osobową rodzinę.

Dół domu składa się z wiatrołapu, łazienki i blisko 45 metrów otwartej powierzchni zawierającej w sobie salon, aneks kuchenny i półotwarty korytarz. Na piętrze domu usytuowano 4 podobnej wielkości sypialnie wraz z ustawną łazienką.

Elewacja z elementami klasycznej szarości w połączeniu z okładziną drewnianą zwraca uwagę nowoczesnym designem. Uroku dodają lukarny usytuowane z obu stron domu.

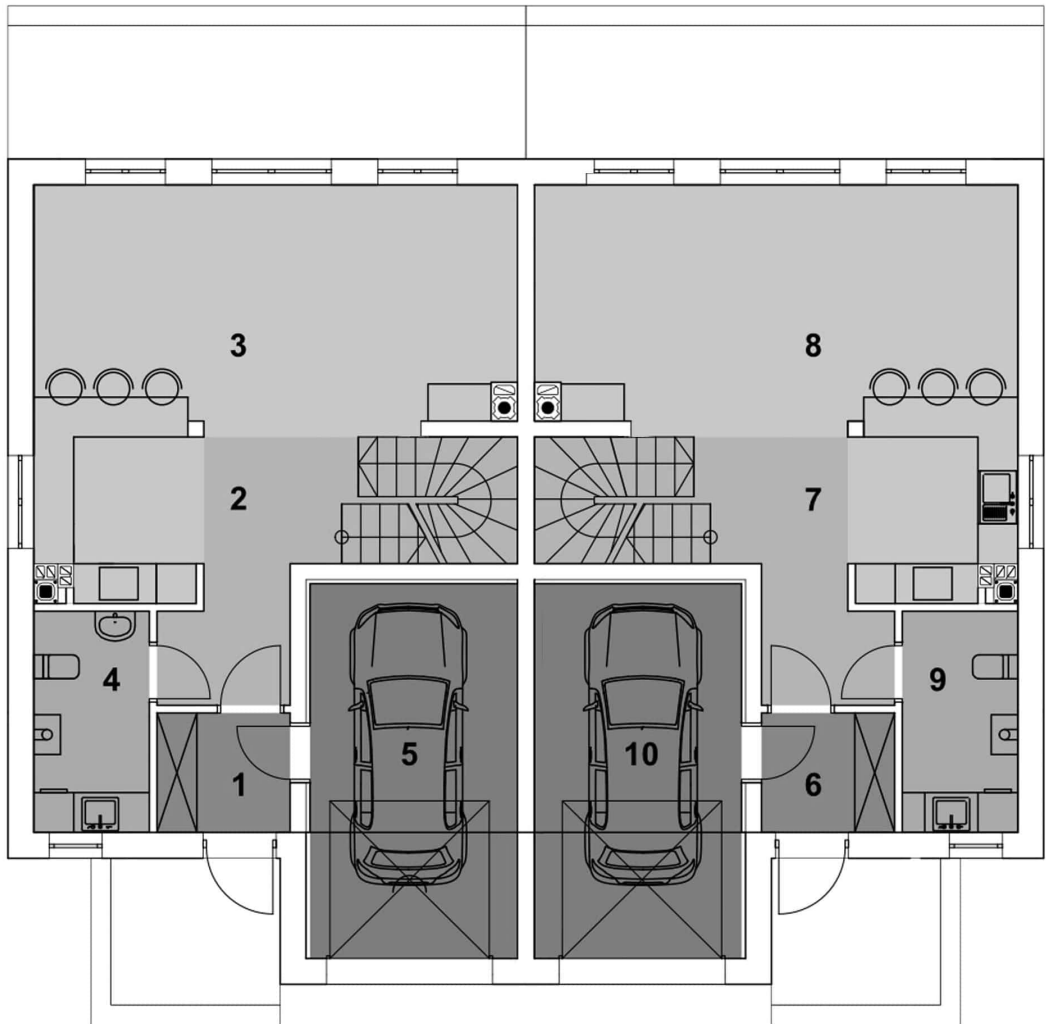
Parter - opis pomieszczeń

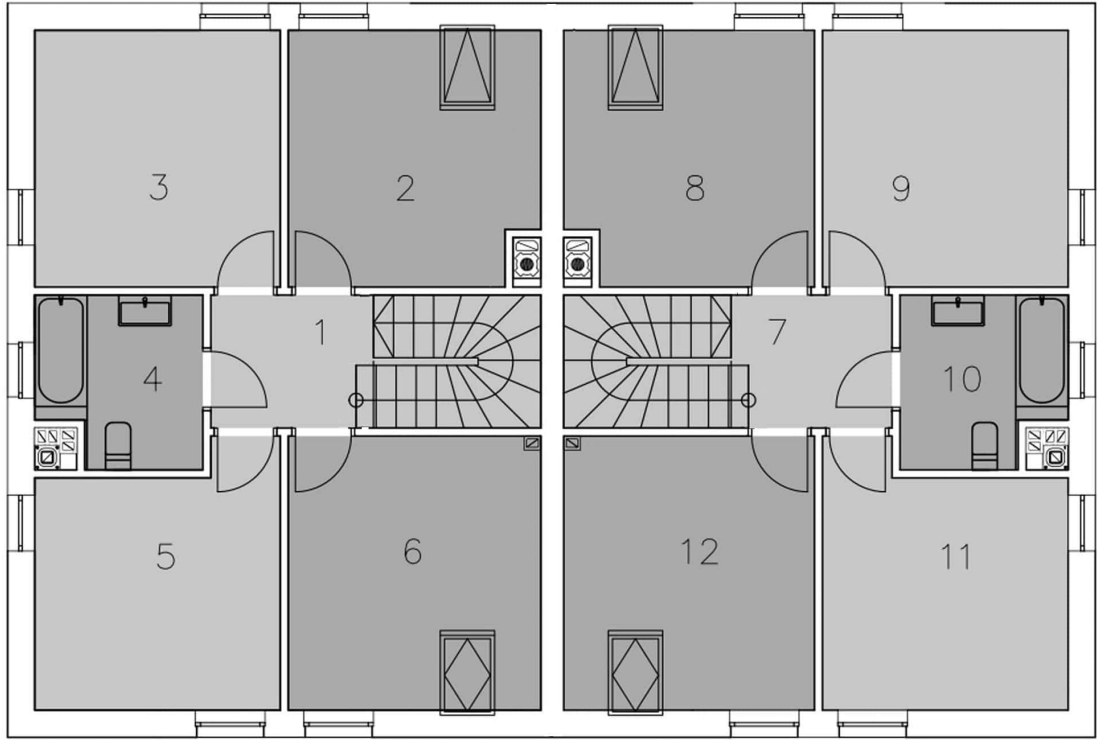
1. Wiatrołap: 3,52 m²
2. Korytarz: 12,34 m²
3. Pokój dzienny + aneks kuchenny: 32,63 m²
4. Pom. gospodarcze: 5,68 m²
5. Garaż: 17,37 m²
6. Wiatrołap: 3,52 m²
7. Korytarz: 12,34 m²
8. Pokój dzienny + aneks kuchenny: 32,63 m²
9. Pom. gospodarcze: 5,68 m²
10. Garaż: 17,37 m²

Piętro - opis pomieszczeń

1. Korytarz: 4,19 m²
2. Sypialnia: 9,73 m²
3. Sypialnia: 10,14 m²
4. Łazienka: 5,42 m²
5. Sypialnia: 9,36 m²

- 6. Sypialnia: 10,83 m²
- 7. Korytarz: 4,19 m²
- 8. Sypialnia: 9,73 m²
- 9. Sypialnia: 10,14 m²
- 10. Łazienka: 5,42 m²
- 11. Sypialnia: 9,36 m²
- 12. Sypialnia: 10,83 m²



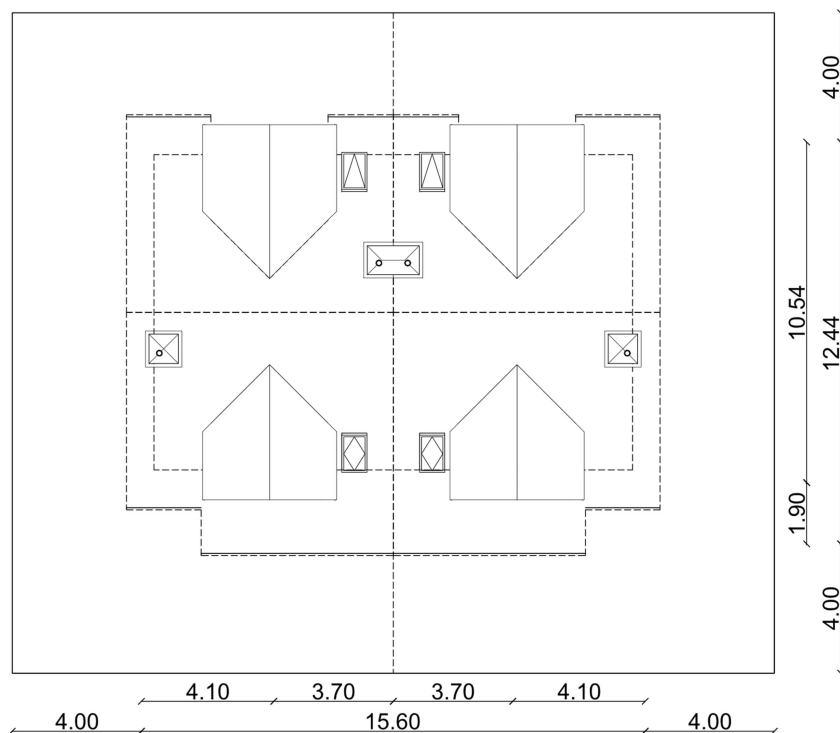


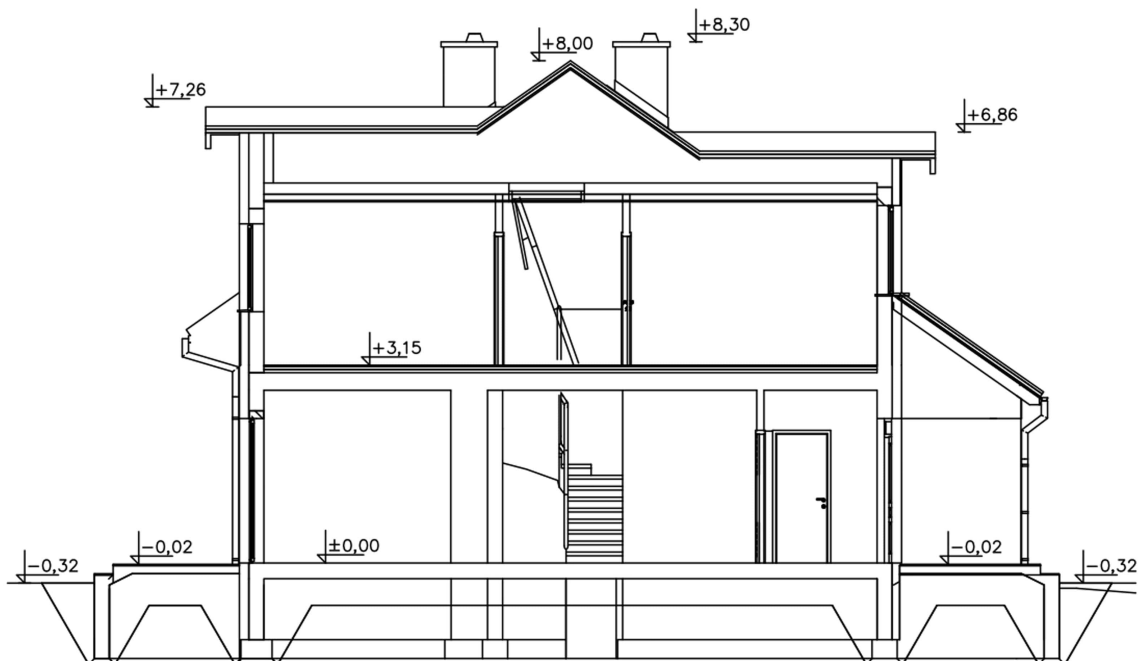












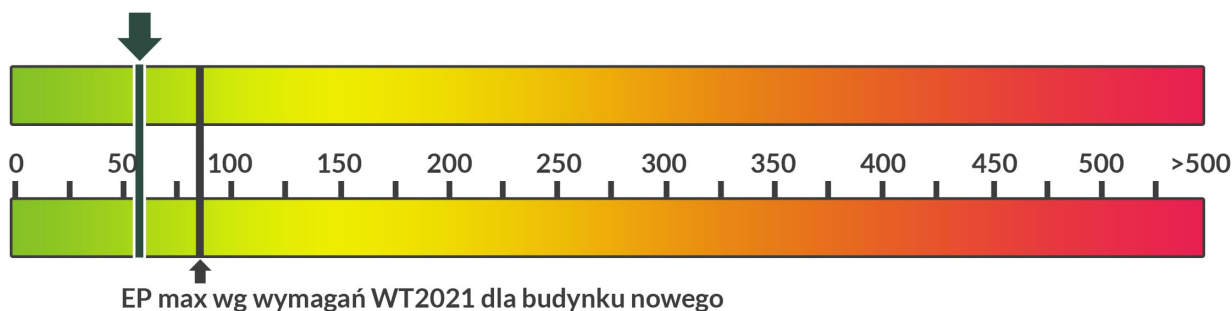
Zużycie energii

Projekt domu zgodny z przepisami **WT 2021**

Wskaźnik EP dla domu z wentylacją grawitacyjną (szczegółowe dane w charakterystyce energetycznej)

EP = 59,95 kWh/m²*rok

EP - Budynek oceniany - 59,95 kWh/m²*rok



Szacunkowe koszty budowy

Standardowe (uśrednione) [zł]

- Stan surowy otwarty (Ściany, stropy, więźba dachowa, pokrycie dachu): 115.000
- Stan surowy zamknięty (stan surowy otwarty wzbogacony o okna, drzwi oraz bramę garażową): 160.000
- Stan deweloperski (stan surowy zamknięty wzbogacony o instalacje, wylewki, tynki zewnętrzne oraz wewnętrzne,): 254.500

Ceny wyliczone według współczynników.

Technologia i konstrukcja

Konstrukcja oraz propozycje materiałowe zastosowane w projekcie:

- ściany: bloczek z betonu komórkowego Ytong24 cm, wełna Isover TF PROFI, tynk
- strop: Teriva
- dach: dwuspadowy nachylnie 35', tradycyjna więźba, dachówka ceramiczna, okno dachowe VELUX
- ogrzewanie: gazowe
- wentylacja: grawitacyjna