

Link do produktu: <https://sklep.ecodomy.pl/eco-20-odbicie-lustrzane-p-72.html>



Eco 20 - Odbicie lustrzane

Cena	9 298,00 zł
Dostępność	Dostępny
Czas wysyłki	7 dni
Numer katalogowy	Eco 20 L
Powierzchnia użytkowa	107,71 m²
Powierzchnia zabudowy	179,78 m²
Garaż	18,90 m²
Kubatura	600,14 m³
Wymiary budynku	14,25 m × 12,85 m
Wysokość budynku	8,90 m
Kąt nachylenia dachu	40°
Min. wymiary działki	22,25 m x 22,85 m
Dostępne wersje projektu	Wersja katalogowa

Opis produktu

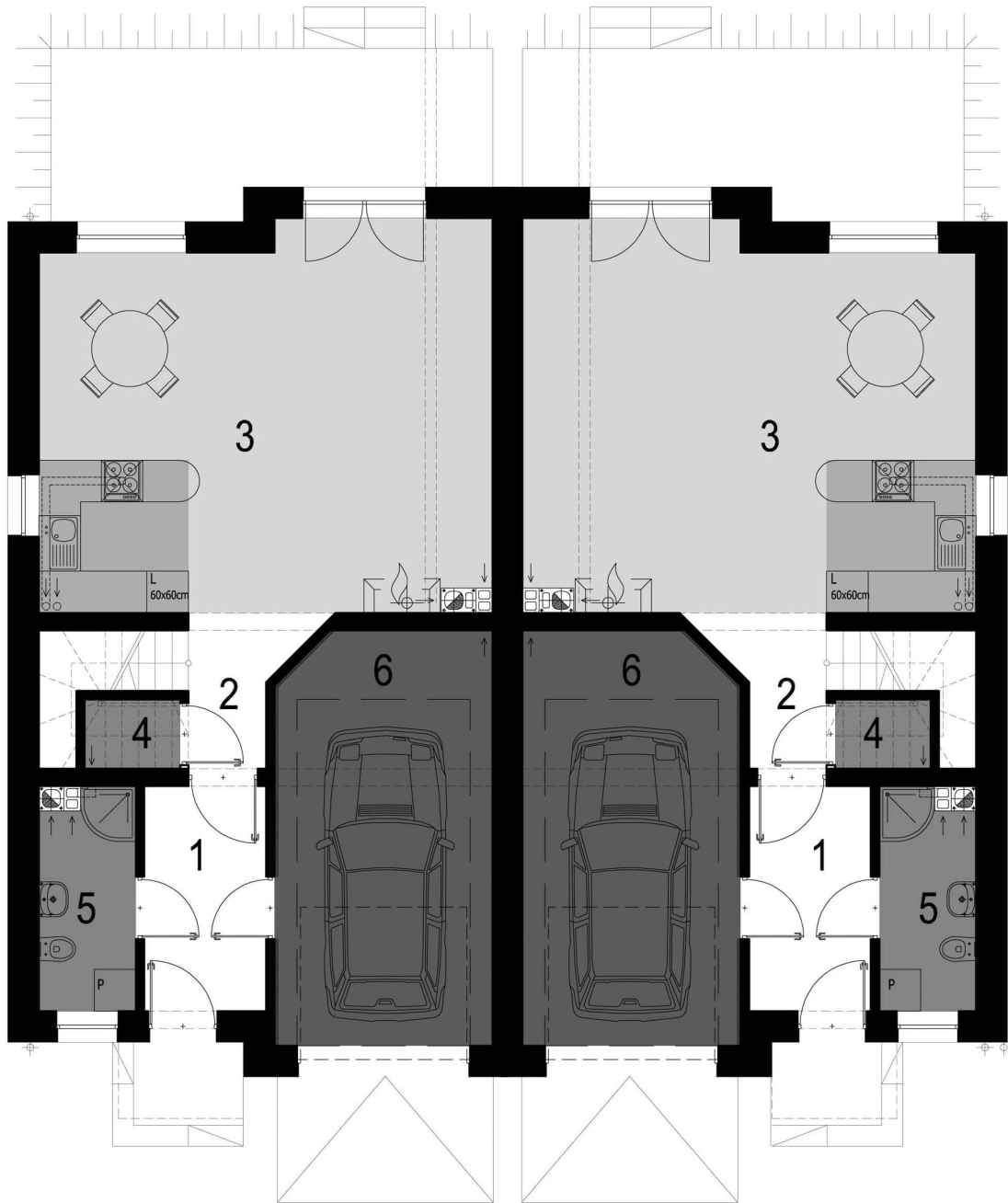
Eco 20 to ponad 100 metrowy bliźniak z poddaszem użytkowym i garażem jednostanowiskowym. Zachwyca dużą ilością przeszkleń zapewniających naturalne doświetlenie domu. Na parterze domu znajduje się przestronna łazienka i salon połączony z aneksem kuchennym. Uwagę zwracają udogodnienia takie jak spiżarnia zlokalizowana pod schodami czy przejście z garażu bezpośrednio do wiatrołapu. Na poddaszu rozplanowano 4 sypialnie, dwie z nich posiadają dostęp do dużych okien, oraz łazienkę.

Parter - opis pomieszczeń

1. Wiatrołap: 5,72 m²
2. Korytarz: 2,24 m²
3. Salon + aneks kuchenny: 35,63 m²
4. Spiżarnia: 1,38 m²
5. Łazienka: 4,33 m²
6. Garaż: 18,90 m²

Piętro - opis pomieszczeń

- 1.1 Korytarz: 4,44 m²
- 1.2 Łazienka: 4,10 m²
- 1.3 Pokój: 12,20 m²
- 1.4 Pokój: 6,66 m²
- 1.5 Pokój: 13,24 m²
- 1.6 Pokój: 17,75 m²



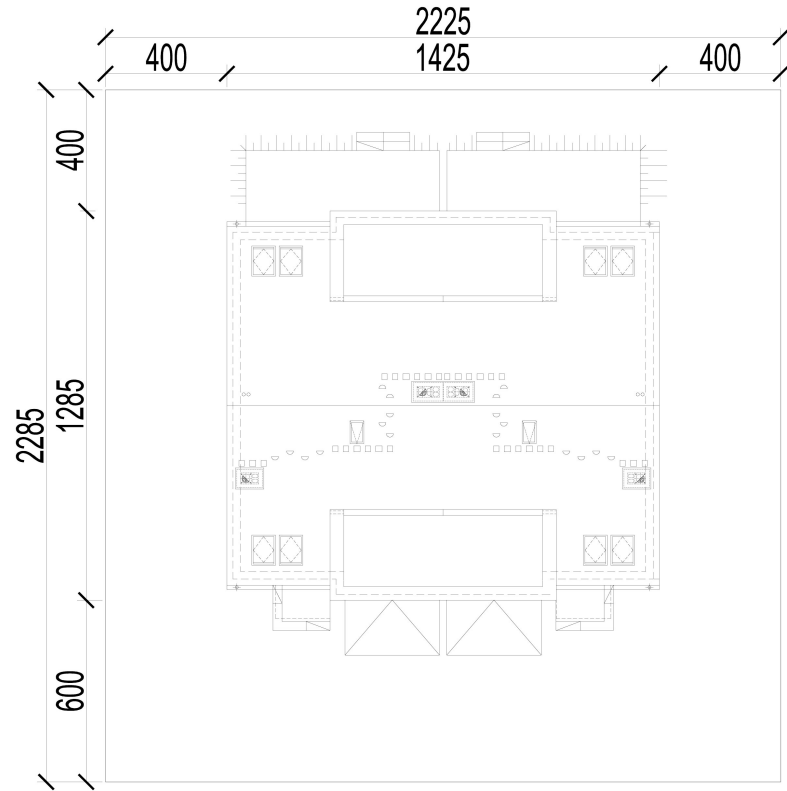


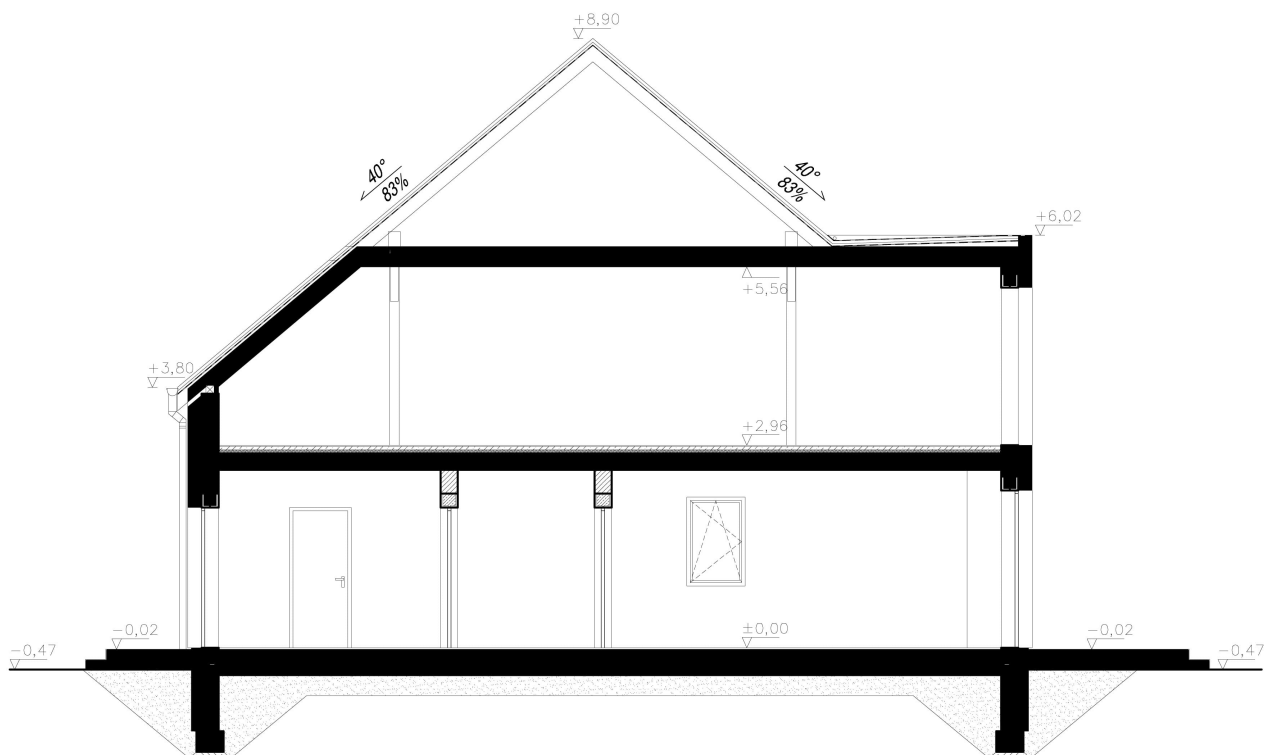












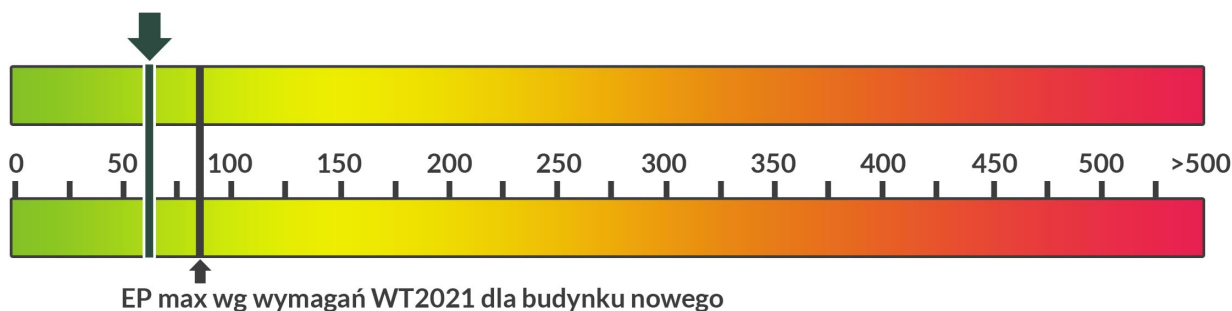
Zużycie energii

Projekt domu zgodny z przepisami **WT 2021**

Wskaźnik EP dla domu z wentylacją grawitacyjną (szczegółowe dane w charakterystyce energetycznej)

EP = 66,35 kWh/m²*rok

EP - Budynek oceniany - 66,35 kWh/m²*rok



Szacunkowe koszty budowy

Standardowe (uśrednione) [zł]

- Stan surowy otwarty (Ściany, stropy, więźba dachowa, pokrycie dachu): 121.000
- Stan surowy zamknięty (stan surowy otwarty wzbogacony o okna, drzwi oraz bramę garażową): 166.000
- Stan deweloperski (stan surowy zamknięty wzbogacony o instalacje, wylewki, tynki zewnętrzne oraz wewnętrzne,): 264.000

Ceny wyliczone według współczynników.

Technologia i konstrukcja

Konstrukcja oraz propozycje materiałowe zastosowane w projekcie:

- ściany: bloczek POROTHERM 25, wełna Isover TF PROFI, tynk
- strop: Teriva
- dach: dwuspadowy nachylnie 40', tradycyjna więźba, dachówka ceramiczna, okno dachowe VELUX
- ogrzewanie: gazowe
- wentylacja: grawitacyjna