

Link do produktu: <https://sklep.ecodomy.pl/eco-20-odbicie-lustrzane-p-142.html>



## Eco 20 - Odbicie lustrzane

Cena	<b>4 449,00 zł</b>
Cena poprzednia	<del>4 649,00 zł</del>
Dostępność	<b>Dostępny</b>
Czas wysyłki	<b>7 dni</b>
Numer katalogowy	<b>Eco 20 S L</b>
Powierzchnia użytkowa	<b>107,71 m<sup>2</sup></b>
Powierzchnia zabudowy	<b>179,78 m<sup>2</sup></b>
Garaż	<b>18,90 m<sup>2</sup></b>
Kubatura	<b>600,14 m<sup>3</sup></b>
Wymiary budynku	<b>14,25 m × 12,85 m</b>
Wysokość budynku	<b>8,90 m</b>
Kąt nachylenia dachu	<b>40°</b>
Min. wymiary działki	<b>22,25 m x 22,85 m</b>
Dostępne wersje projektu	<a href="#">Wersja katalogowa</a>

### Opis produktu

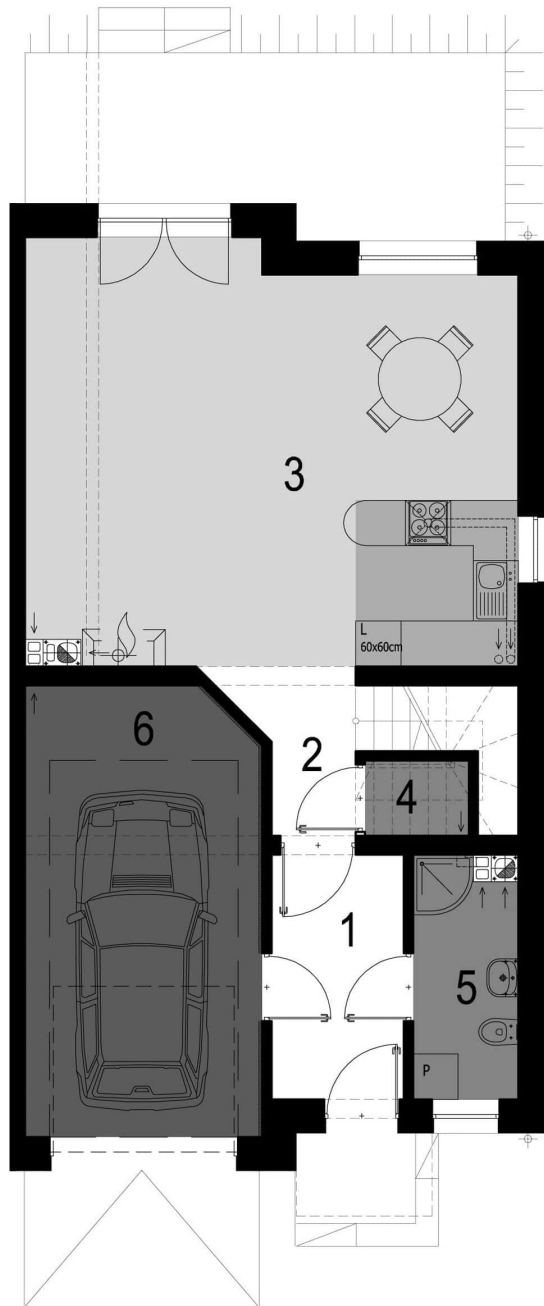
Eco 20 to ponad 100 metrowy bliźniak z poddaszem użytkowym i garażem jednostanowiskowym. Zachwyca dużą ilością przeszkleń zapewniających naturalne doświetlenie domu. Na parterze domu znajduje się przestronna łazienka i salon połączony z aneksem kuchennym. Uwagę zwracają udogodnienia takie jak spiżarnia zlokalizowana pod schodami czy przejście z garażu bezpośrednio do wiatrołapu. Na poddaszu rozplanowano 4 sypialnie, dwie z nich posiadają dostęp do dużych okien, oraz łazienkę.

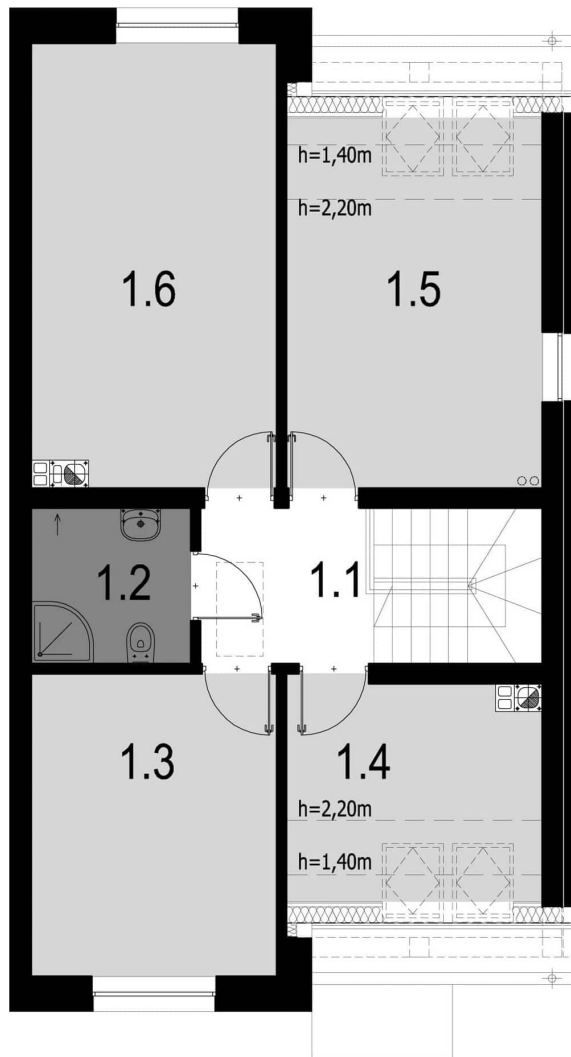
#### Parter - opis pomieszczeń

1. Wiatrołap: 5,72 m<sup>2</sup>
2. Korytarz: 2,24 m<sup>2</sup>
3. Salon + aneks kuchenny: 35,63 m<sup>2</sup>
4. Spiżarnia: 1,38 m<sup>2</sup>
5. Łazienka: 4,33 m<sup>2</sup>
6. Garaż: 18,90 m<sup>2</sup>

#### Piętro - opis pomieszczeń

- 1.1 Korytarz: 4,44 m<sup>2</sup>
- 1.2 Łazienka: 4,10 m<sup>2</sup>
- 1.3 Pokój: 12,20 m<sup>2</sup>
- 1.4 Pokój: 6,66 m<sup>2</sup>
- 1.5 Pokój: 13,24 m<sup>2</sup>
- 1.6 Pokój: 17,75 m<sup>2</sup>



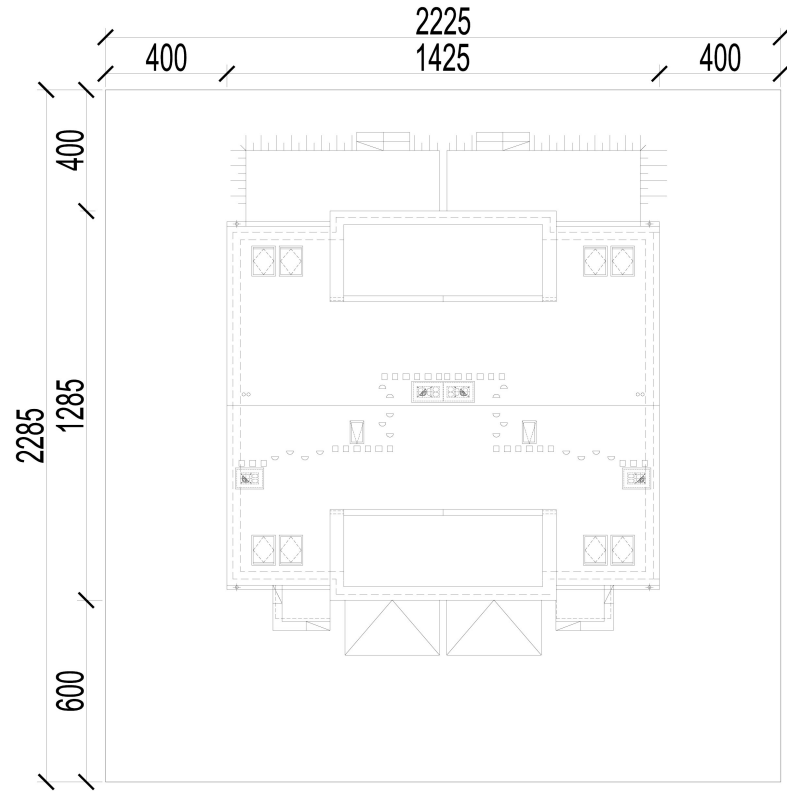




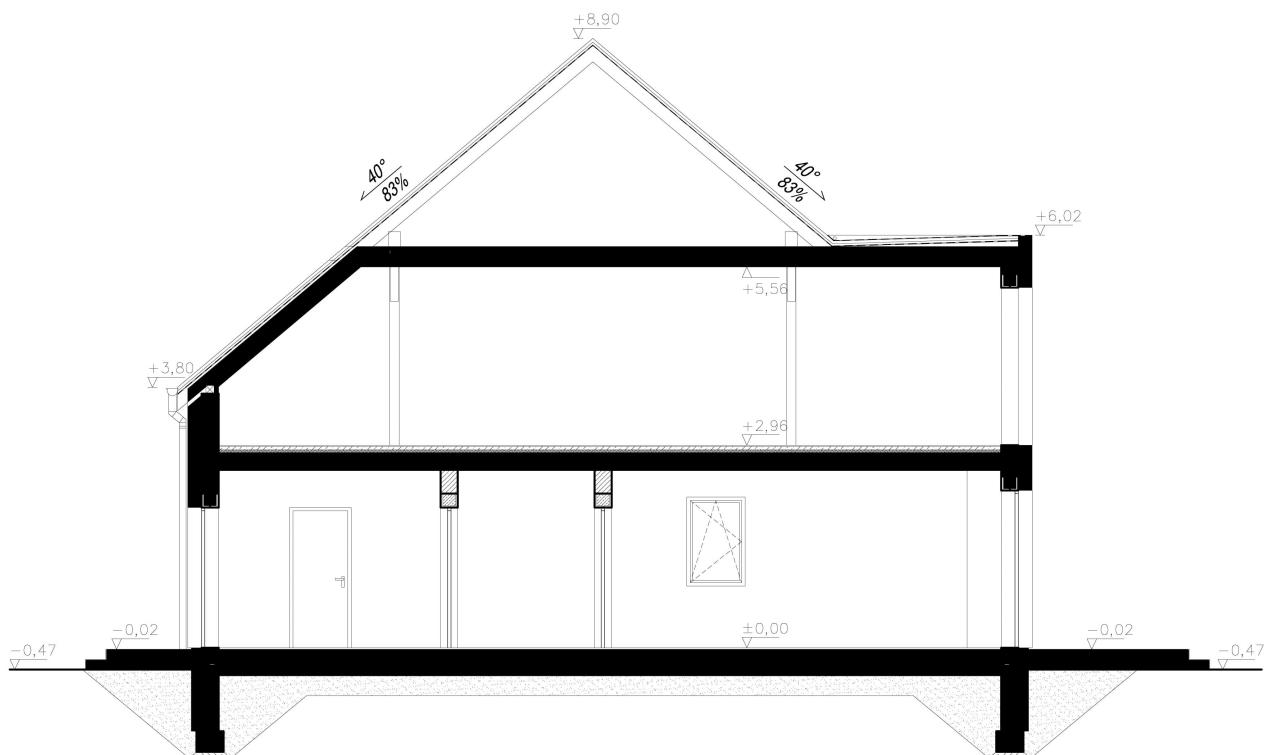












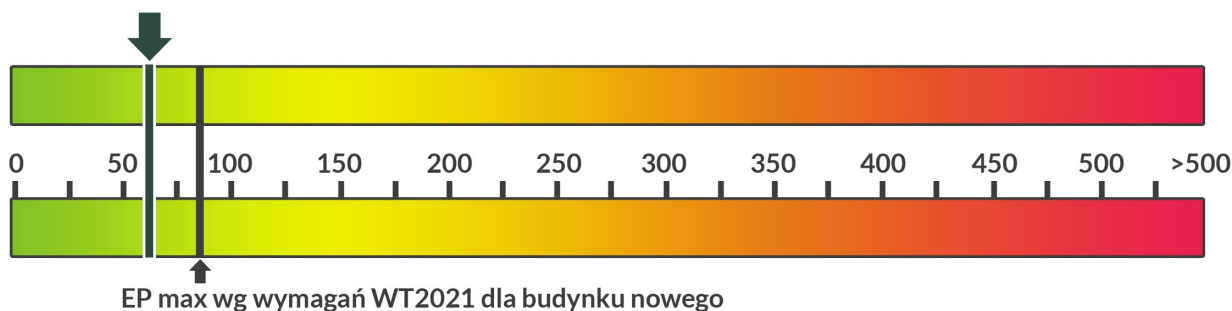
## Zużycie energii

Projekt domu zgodny z przepisami **WT 2021**

Wskaźnik EP dla domu z wentylacją grawitacyjną (szczegółowe dane w charakterystyce energetycznej)

**EP = 66,35 kWh/m<sup>2</sup>\*rok**

**EP - Budynek oceniany - 66,35 kWh/m<sup>2</sup>\*rok**



## Szacunkowe koszty budowy

### Standardowe (uśrednione) [zł]

- Stan surowy otwarty (Ściany, stropy, więźba dachowa, pokrycie dachu): 121.000
- Stan surowy zamknięty (stan surowy otwarty wzbogacony o okna, drzwi oraz bramę garażową): 166.000
- Stan deweloperski (stan surowy zamknięty wzbogacony o instalacje, wylewki, tynki zewnętrzne oraz wewnętrzne,): 264.000

Ceny wyliczone według współczynników.

## Technologia i konstrukcja

### Konstrukcja oraz propozycje materiałowe zastosowane w projekcie:

- ściany: bloczek POROTHERM 25, wełna Isover TF PROFI, tynk
- strop: Teriva
- dach: dwuspadowy nachylnie 40', tradycyjna więźba, dachówka ceramiczna, okno dachowe VELUX
- ogrzewanie: gazowe
- wentylacja: grawitacyjna