

Link do produktu: <https://sklep.ecodomy.pl/eco-19-odbicie-lustrzane-p-70.html>



Eco 19 - Odbicie lustrzane

Cena	9 098,00 zł
Dostępność	Dostępny
Czas wysyłki	7 dni
Numer katalogowy	Eco 19 L
Powierzchnia użytkowa	182,60 m²
Powierzchnia zabudowy	168,00 m²
Garaż	36,92 m²
Kubatura	1109,50 m³
Wymiary budynku	13,74 m × 12,00 m
Wysokość budynku	8,76 m
Kąt nachylenia dachu	35 °
Min. wymiary działki	22,00 m x 20,00 m
Dostępne wersje projektu	Wersja katalogowa

Opis produktu

Eco 19 to doskonała propozycja zarówno dla inwestorów indywidualnych jak i deweloperów. Docenią oni sprawdzone rozwiązania funkcjonalne gwarantujące ekonomiczny charakter budowy i szybki czas realizacji inwestycji.

Ciemna dachówka doskonale komponuje się z jasnym tynkiem i klinkierową okładziną. Eco 19 to propozycja domu na małą działkę. Dom posiada poddasze użytkowe i garaż jednostanowiskowy.

Eco 19 charakteryzuje starannie przemyślany układ funkcjonalny. Dom przeznaczony jest dla 3-4 osobowej rodziny. Główny punkt parteru stanowią jasny salon i jadalnia połączone z aneksem kuchennym. Obszerne okna zapewnią dużą ilość naturalnego światła. Otwarta kuchnia oferuje wiele miejsca do przygotowywania posiłków i zabudowy kuchennej. Tuż obok znajduje się łazienka i korytarz z przejściem do garażu.

Na piętrze domu usytuowano trzy pokoje umożliwiające adaptację zgodną z potrzebami rodzin z dziećmi. Strefę nocną wieńczy ustawna łazienka.

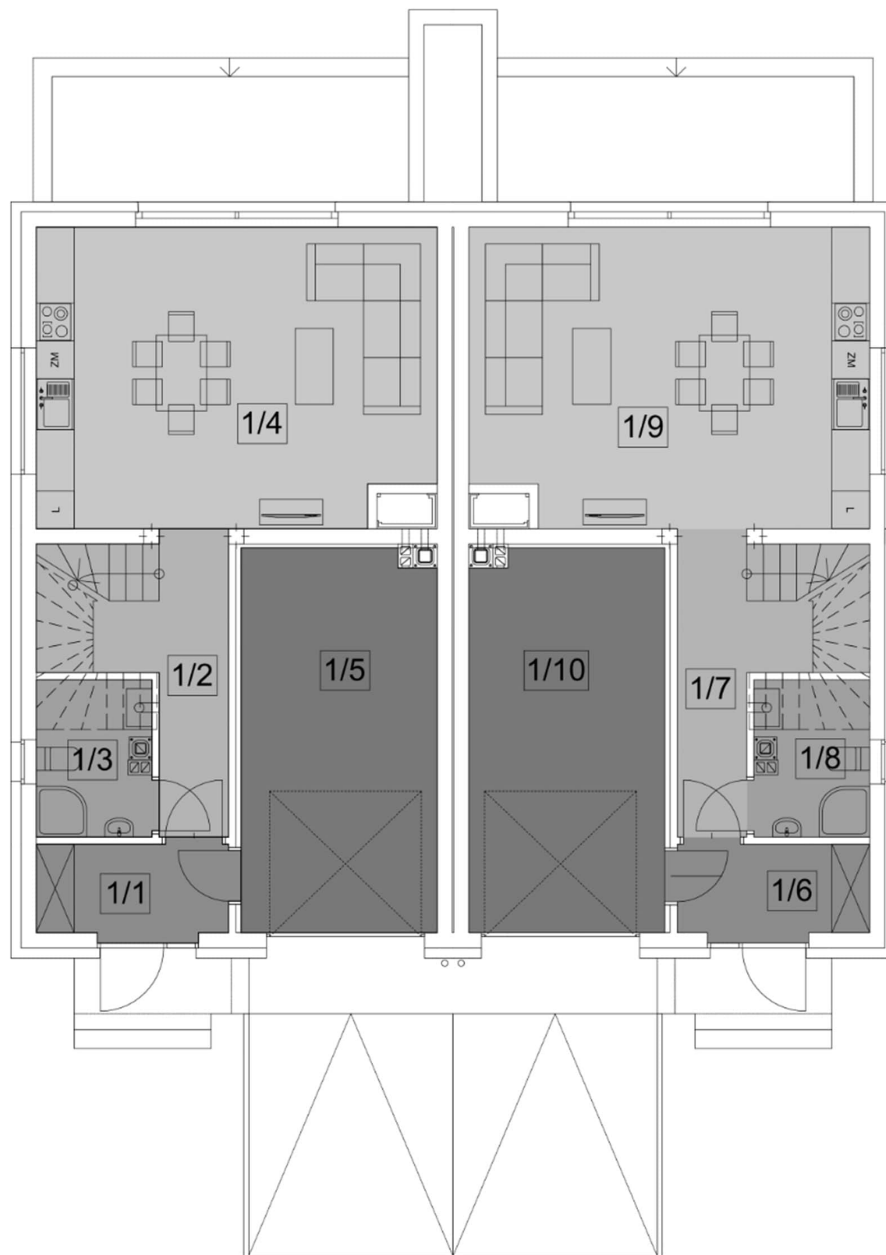
Parter - opis pomieszczeń

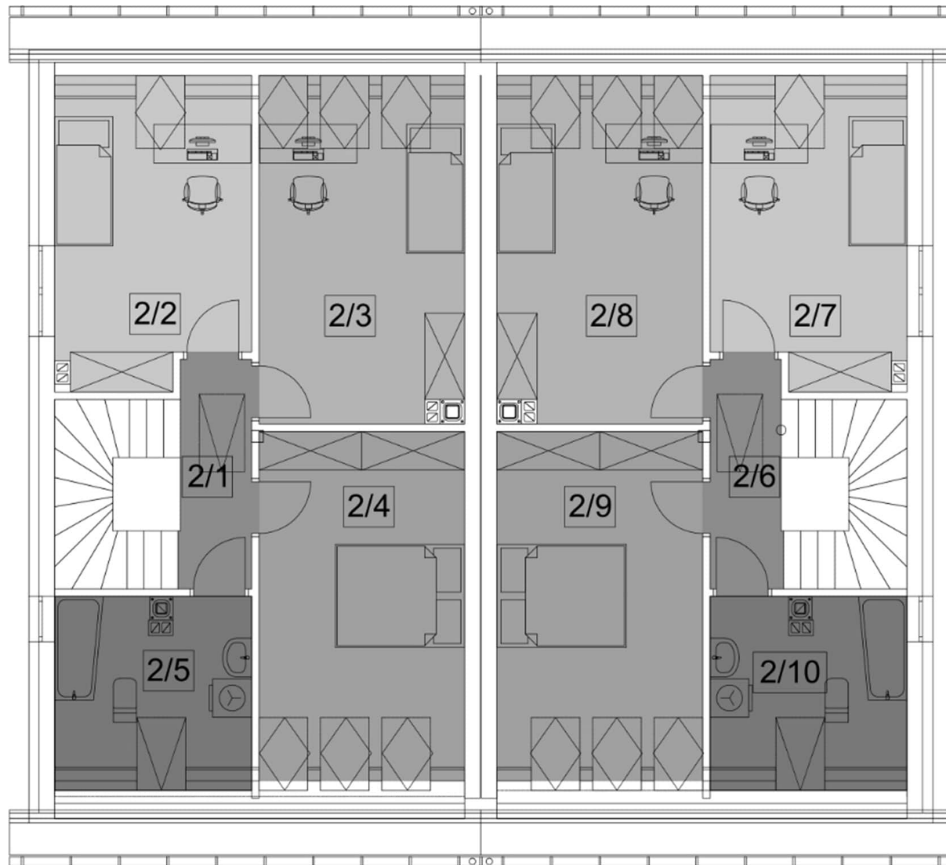
1. Wiatrołap 4,16 m²
2. Korytarz 9,16 m²
3. Łazienka 3,56 m²
4. Pokój dzienny + aneks kuchenny 30,02 m²
5. Garaż 18,46 m²
6. Wiatrołap 4,16 m²
7. Korytarz 9,16 m²
8. Łazienka 3,56 m²
9. Pokój dzienny + aneks kuchenny 30,02 m²
10. Garaż 18,46 m²

Piętro - opis pomieszczeń

1. Korytarz 3,80 m²
2. Sypialnia 9,80 m²
3. Sypialnia 12,47 m²
4. Sypialnia 13,53 m²
5. Łazienka 5,00 m²
6. Korytarz 3,80 m²

- 7. Sypialnia 9,80 m²
- 8. Sypialnia 12,47 m²
- 9. Sypialnia 13,53 m²
- 10. Łazienka 5,00 m²



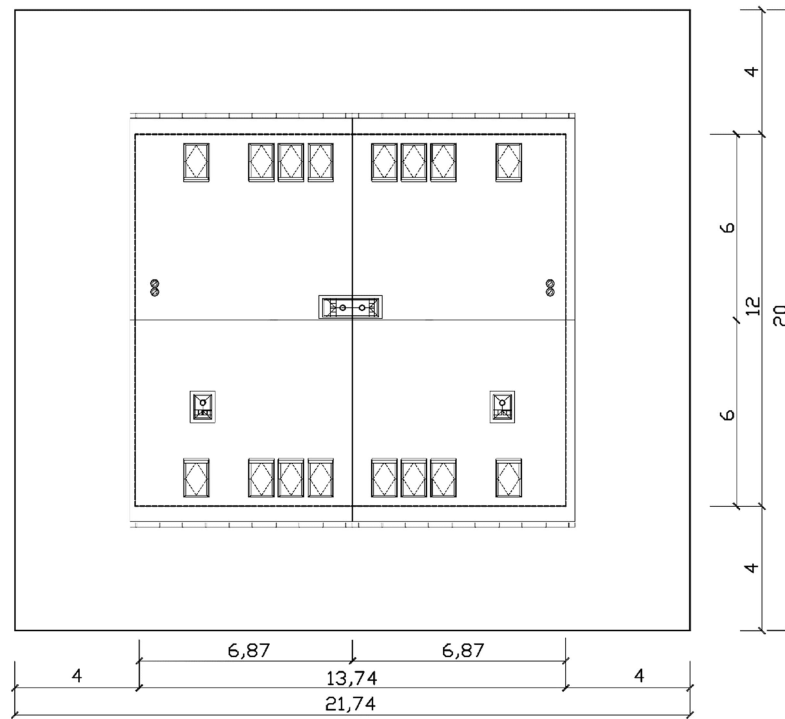


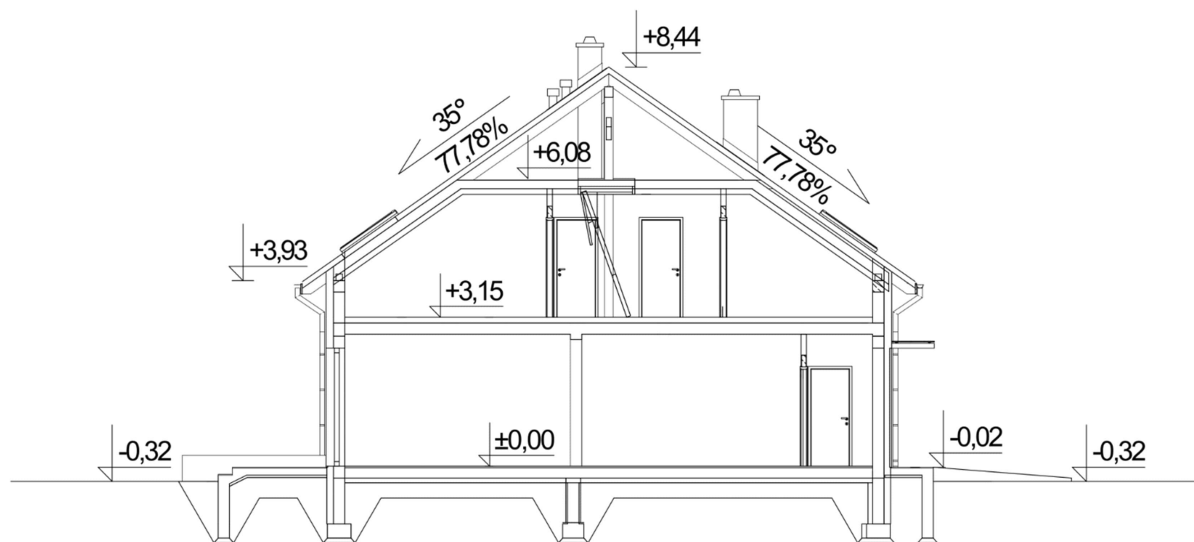












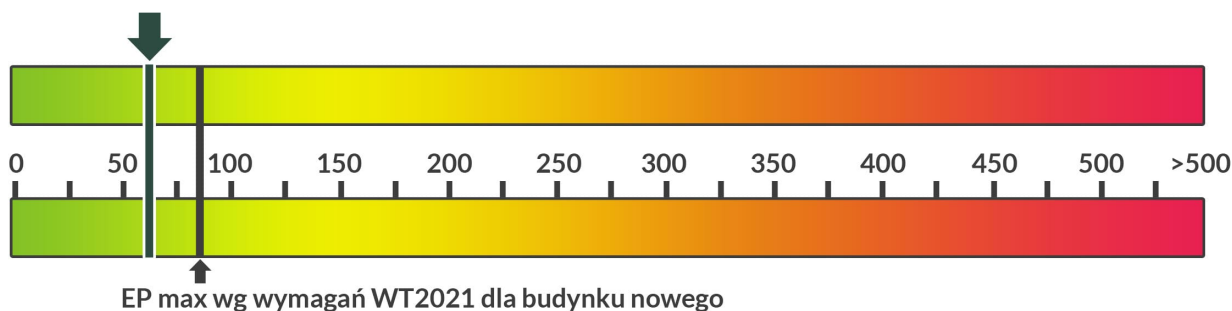
Zużycie energii

Projekt domu zgodny z przepisami **WT 2021**

Wskaźnik EP dla domu z wentylacją grawitacyjną (szczegółowe dane w charakterystyce energetycznej)

EP = 66,52 kWh/m²*rok

EP - Budynek oceniany - 66,52 kWh/m²*rok



Szacunkowe koszty budowy

Standardowe (uśrednione) [zł]

- Stan surowy otwarty (Ściany, stropy, więźba dachowa, pokrycie dachu): 101.500
- Stan surowy zamknięty (stan surowy otwarty wzbogacony o okna, drzwi oraz bramę garażową): 146.500
- Stan deweloperski (stan surowy zamknięty wzbogacony o instalacje, wylewki, tynki zewnętrzne oraz wewnętrzne,): 233.500

Ceny wyliczone według współczynników.

Technologia i konstrukcja

Konstrukcja oraz propozycje materiałowe zastosowane w projekcie:

- ściany: bloczek z betonu komórkowego Ytong24 cm, wełna Isover TF PROFI, tynk
- strop: Teriva
- dach: dwuspadowy nachylnie 35', tradycyjna więźba, dachówka ceramiczna, okno dachowe VELUX
- ogrzewanie: gazowe
- wentylacja: grawitacyjna