

Link do produktu: <https://sklep.ecodomy.pl/eco-18-odbicie-lustrzane-p-103.html>



Eco 18 - Odbicie lustrzane

Cena	8 298,00 zł
Cena poprzednia	8 698,00 zł
Dostępność	Dostępny
Czas wysyłki	7 dni
Numer katalogowy	Eco 18 D L
Powierzchnia użytkowa	104,57 m²
Powierzchnia zabudowy	305,94 m²
Garaż	22,20 m²
Kubatura	1452,43 m³
Wymiary budynku	22,98 m × 13,64 m
Wysokość budynku	7,38 m
Kąt nachylenia dachu	30⁰
Min. wymiary działki	30,98 m x 23,04 m
Dostępne wersje projektu	Wersja katalogowa

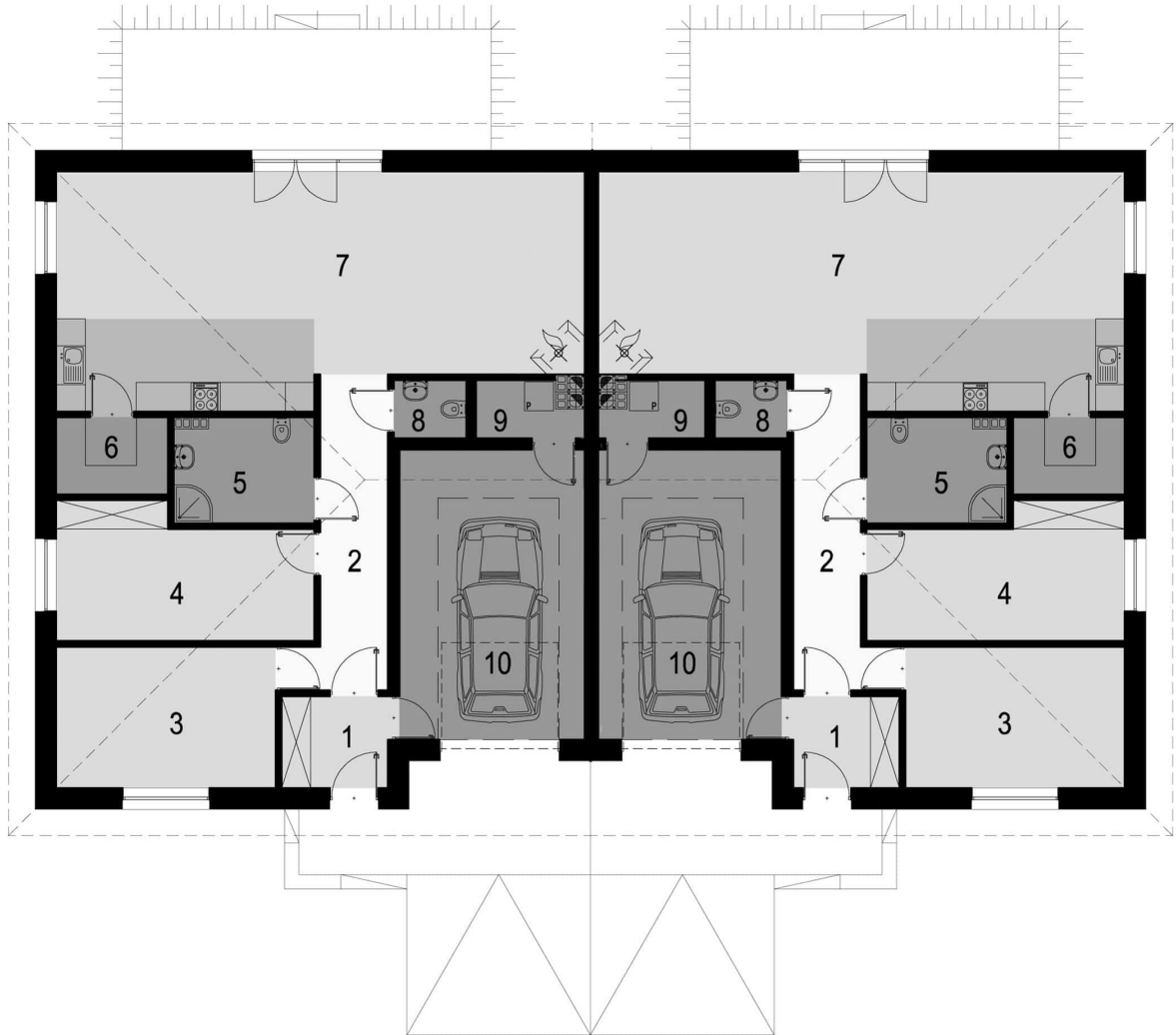
Opis produktu

Eco 18 to dom w zabudowie bliźniaczej, kolejna propozycja dla inwestorów indywidualnych jak również deweloperów. Prosta i zwarta bryła zwieńczona wielospadowym dachem zapewni ekonomiczny charakter jego budowy. Ciemna dachówka doskonale komponuje się z jasnym tynkiem i ceglana okładziną.

Eco 18 przeznaczony jest dla 3-4 osobowej rodziny. Charakteryzuje go starannie przemyślany układ funkcjonalny. Projekt zawiera dwie przestronne sypialnie, a główną część domu stanowi blisko 50- metrowy jasny salon połączony z aneksem kuchennym, do którego przylega spiżarnia. Duże okna zapewnią dużą ilość naturalnego światła. Otwarta kuchnia oferuje wiele miejsca do przygotowywania posiłków i zabudowy kuchennej. Tuż obok salonu znajduje się łazienka, oddzielna toaleta i korytarz z przejściem do garażu.

Parter - opis pomieszczeń

1. Wiatrołap: 4,18 m²
2. Korytarz: 9,87 m²
3. Pokój: 13,25 m²
4. Pokój: 13,83 m²
5. Łazienka: 6,21 m²
6. Spiżarnia: 3,68 m²
7. Salon + aneks kuchenny: 49,47 m²
8. Toaleta: 1,80 m²
9. Pom. gospodarcze: 2,37 m²
10. Garaż: 22,20 m²

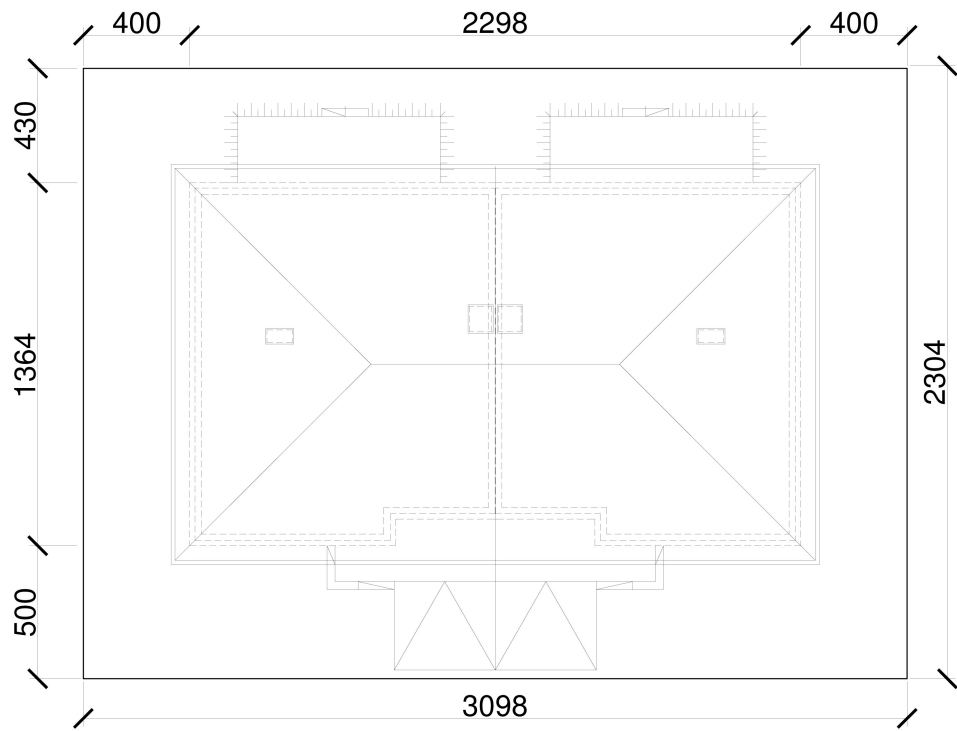


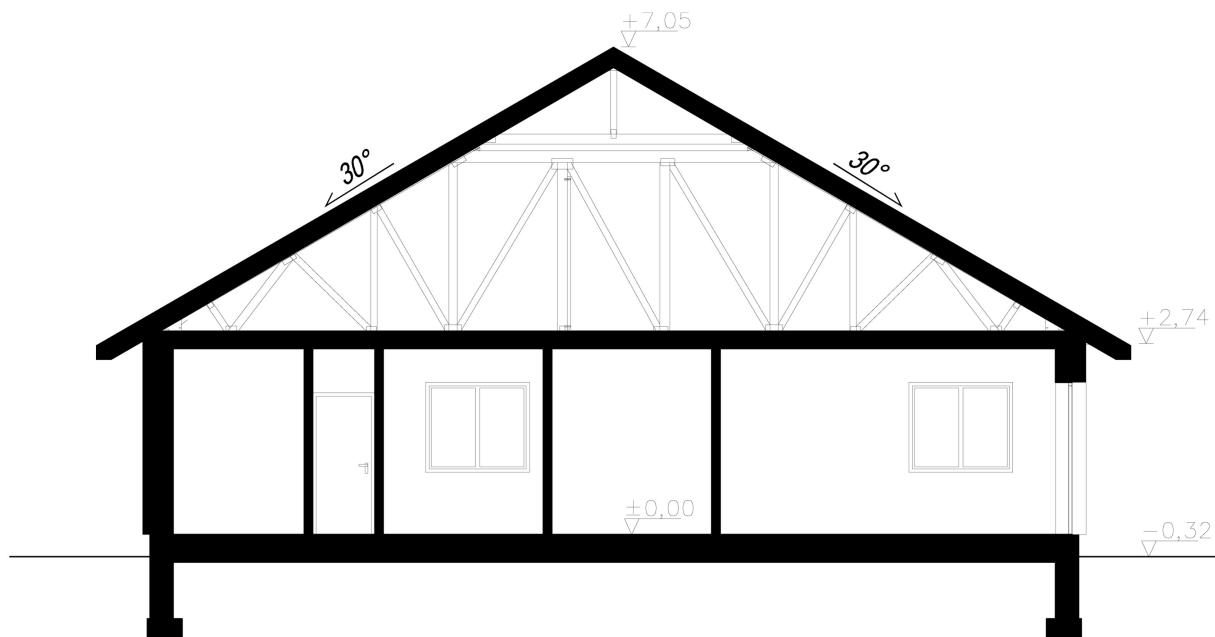












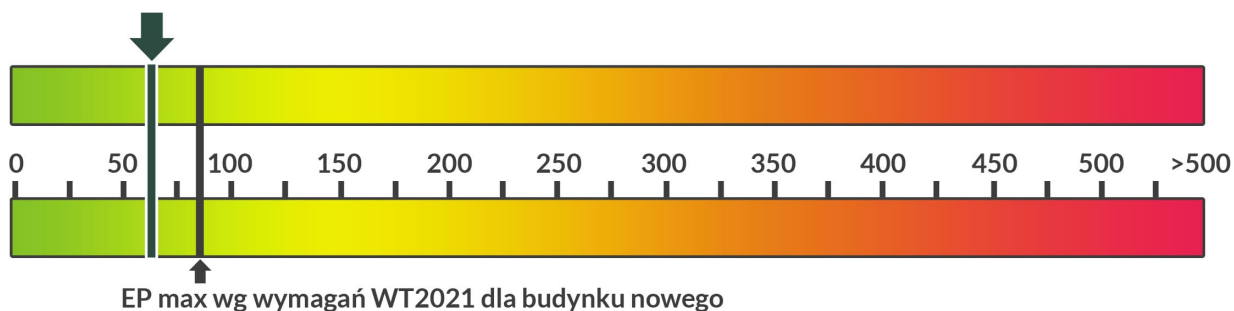
Zużycie energii

Projekt domu zgodny z przepisami **WT 2021**

Wskaźnik EP dla domu z wentylacją grawitacyjną (szczegółowe dane w charakterystyce energetycznej)

EP = 69,81 kWh/m²*rok

EP - Budynek oceniany - 69,81 kWh/m²*rok



Szacunkowe koszty budowy

Standardowe (uśrednione) [zł]

- Stan surowy otwarty (Ściany, stropy, więźba dachowa, pokrycie dachu): 158.000
- Stan surowy zamknięty (stan surowy otwarty wzbogacony o okna, drzwi oraz bramę garażową): 203.000
- Stan deweloperski (stan surowy zamknięty wzbogacony o instalacje, wylewki, tynki zewnętrzne oraz wewnętrzne,): 282.500

Ceny wyliczone według współczynników.

Technologia i konstrukcja

Konstrukcja oraz propozycje materiałowe zastosowane w projekcie:

- ściany: bloczek z betonu komórkowego H+H gr.24 cm, wełna Isover TF PROFI, tynk
- strop: drewniany
- dach: czterospadowy nachylnie 30', więźba prefabrykowany, dachówka ceramiczna
- ogrzewanie: gazowe
- wentylacja: grawitacyjna