

Link do produktu: <https://sklep.ecodomy.pl/eco-17-szereg-odbicie-lustrzane-p-189.html>



## Eco 17 Szereg - Odbicie lustrzane

Cena	<b>4 349,00 zł</b>
Cena poprzednia	<b>4 549,00 zł</b>
Dostępność	<b>Dostępny</b>
Czas wysyłki	<b>7 dni</b>
Numer katalogowy	<b>Eco 17 SZ L</b>
Powierzchnia użytkowa	<b>109,00 m<sup>2</sup></b>
Powierzchnia zabudowy	<b>83,29 m<sup>2</sup></b>
Kubatura	<b>330,93 m<sup>3</sup></b>
Wymiary budynku	<b>11,86 m × 6,98 m</b>
Wysokość budynku	<b>8,73 m</b>
Kąt nachylenia dachu	<b>35 °</b>
Min. wymiary działki	<b>21,96 m x 19,86 m</b>
Dostępne wersje projektu	<a href="#">Wersja katalogowa</a>
*Cena:	<b>Dotyczy jednego segmentu</b>

### Opis produktu

Eco 17 to doskonała propozycja zarówno dla inwestorów indywidualnych jak i deweloperów. Prosta i zwarta bryła zwieńczona dwuspadowym dachem zapewni ekonomiczny charakter budowy oraz szybki czas realizacji inwestycji.

Eco 17 charakteryzuje starannie przemyślany i czytelny układ pomieszczeń. Dom przeznaczony jest dla 4-5 osobowej rodziny. Główny punkt parteru stanowi przestronny i jasny salon połączony z aneksem kuchennym, oferujący duże możliwości aranżacyjne. Obszerne okna zapewnią dużą ilość naturalnego światła. Otwarta kuchnia oferuje wiele miejsca do przygotowywania posiłków i zabudowy kuchennej. Tuż obok znajduje się łazienka i korytarz. Od frontu domu zaplanowano pokój, który może pełnić funkcję gabinetu, pokoju gościnnego czy pokoju dla seniora.

Na piętrze domu usytuowano trzy podobnej wielkości sypialnie. Do największej przynależy przestronna garderoba. Strefę nocną wieńczy duża łazienka.

#### Parter - opis pomieszczeń

- 9. Wiatrołap: 3,42 m<sup>2</sup>
- 10. Garderoba: 2,08 m<sup>2</sup>
- 11. Korytarz + schody: 10,80 m<sup>2</sup>
- 12. Łazienka: 3,39 m<sup>2</sup>
- 13. Spiżarnia: 2,17 m<sup>2</sup>
- 14. Kuchnia + jadalnia: 10,93 m<sup>2</sup>
- 15. Pokój dzienny: 22,11 m<sup>2</sup>
- 16. Pokój: 10,92 m<sup>2</sup>

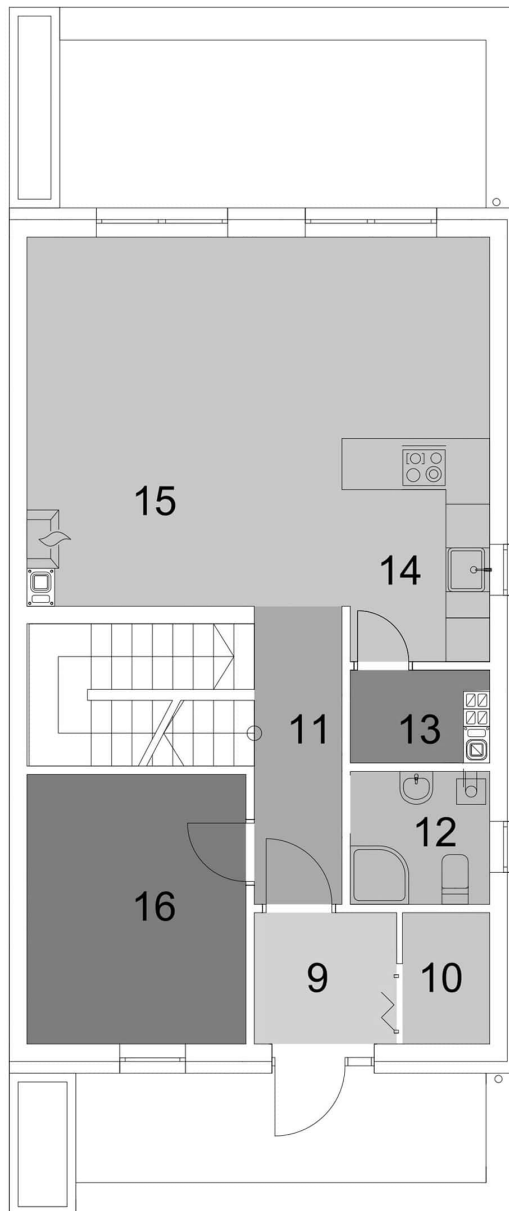
#### Piętro - opis pomieszczeń

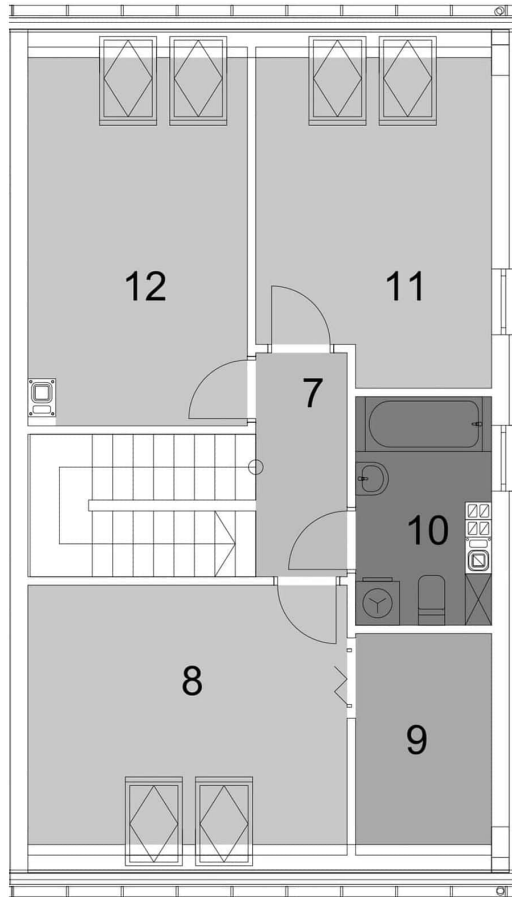
- 7. Korytarz: 3,76 m<sup>2</sup>
- 8. Sypialnia: 10,12 m<sup>2</sup>
- 9. Garderoba: 3,06 m<sup>2</sup>

10. Łazienka: 5,34 m<sup>2</sup>

11. Pokój: 9,78 m<sup>2</sup>

12. Pokój: 11,12 m<sup>2</sup>



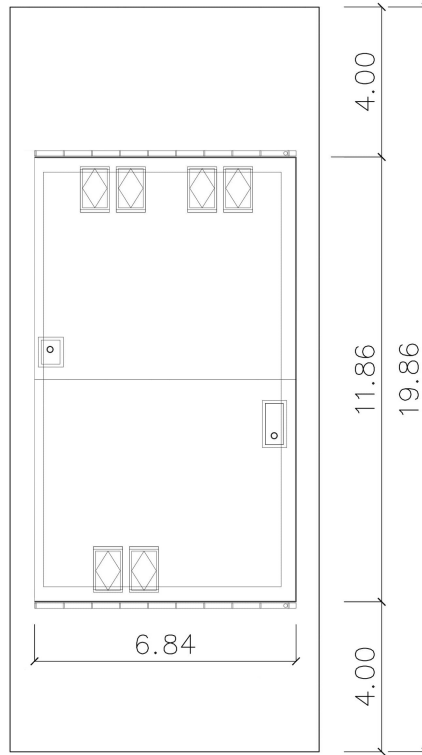














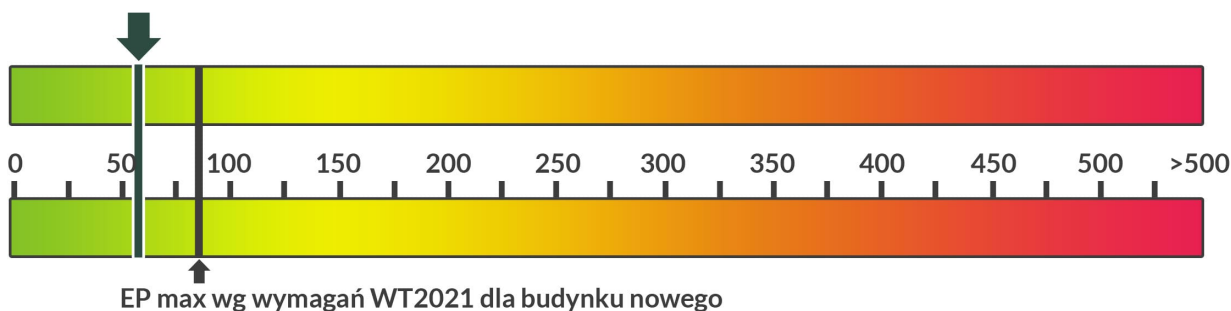
## Zużycie energii

Projekt domu zgodny z przepisami **WT 2021**

Wskaźnik EP dla domu z wentylacją grawitacyjną (szczegółowe dane w charakterystyce energetycznej)

**EP = 59,61 kWh/m<sup>2</sup>\*rok**

**EP - Budynek oceniany - 59,61 kWh/m<sup>2</sup>\*rok**



## Szacunkowe koszty budowy

### Standardowe (uśrednione) [zł]

- Stan surowy otwarty (Ściany, stropy, więźba dachowa, pokrycie dachu): 108.000
- Stan surowy zamknięty (stan surowy otwarty wzbogacony o okna, drzwi oraz bramę garażową): 153.000
- Stan deweloperski (stan surowy zamknięty wzbogacony o instalacje, wylewki, tynki zewnętrzne oraz wewnętrzne,): 241.000

Ceny wyliczone według współczynników.

## Technologia i konstrukcja

### Konstrukcja oraz propozycje materiałowe zastosowane w projekcie:

- ściany: bloczek z betonu komórkowego Ytong24 cm, wełna Isover TF PROFI, tynk
- strop: Teriva
- dach: dwuspadowy nachylnie 35', tradycyjna więźba, blacha stalowa, okno dachowe VELUX
- ogrzewanie: gazowe
- wentylacja: grawitacyjna