

Link do produktu: <https://sklep.ecodomy.pl/eco-16-odbicie-lustrzane-p-134.html>



Eco 16 - Odbicie lustrzane

Cena	4 349,00 zł
Cena poprzednia	4 549,00 zł
Dostępność	Dostępny
Czas wysyłki	7 dni
Numer katalogowy	Eco 16 S L
Powierzchnia użytkowa	95,12 m²
Powierzchnia zabudowy	82,62 m²
Garaż	17,11 m²
Kubatura	523,55 m³
Wymiary budynku	13,98 m × 11,82 m
Wysokość budynku	8,73 m
Kąt nachylenia dachu	35 °
Min. wymiary działki	21,98 m x 19,82 m
Dostępne wersje projektu	Wersja katalogowa

Opis produktu

Eco 16 to projekt dwóch domów jednorodzinnych w zabudowie bliźniaczej, doskonała propozycja zarówno dla inwestorów indywidualnych jak i deweloperów. Prosta i zwarta bryła zwieńczona dwuspadowym dachem zapewni ekonomiczny charakter jego budowy. Ciemna dachówka doskonale komponuje się z jasnym tynkiem i drewnianą okładziną. Eco 16 to propozycja domu na małą działkę. Dom posiada poddasze użytkowe i garaż jedno stanowiskowy.

Eco 16 charakteryzuje starannie przemyślany układ funkcjonalny. Dom przeznaczony jest dla 3-4 osobowej rodziny. Główny punkt parteru stanowi przestronny i jasny salon połączony z aneksem kuchennym. Duże okna zapewnią dużą ilość naturalnego światła. Otwarta kuchnia oferuje wiele miejsca do przygotowywania posiłków i zabudowy kuchennej. Tuż obok znajduje się łazienka i korytarz z przejściem do garażu.

Na piętrze domu usytuowano trzy pokoje umożliwiające adaptację pod potrzeby rodzin z dziećmi. Jedna z sypialni połączona została z garderobą. Strefę nocną wieńczy duża łazienka.

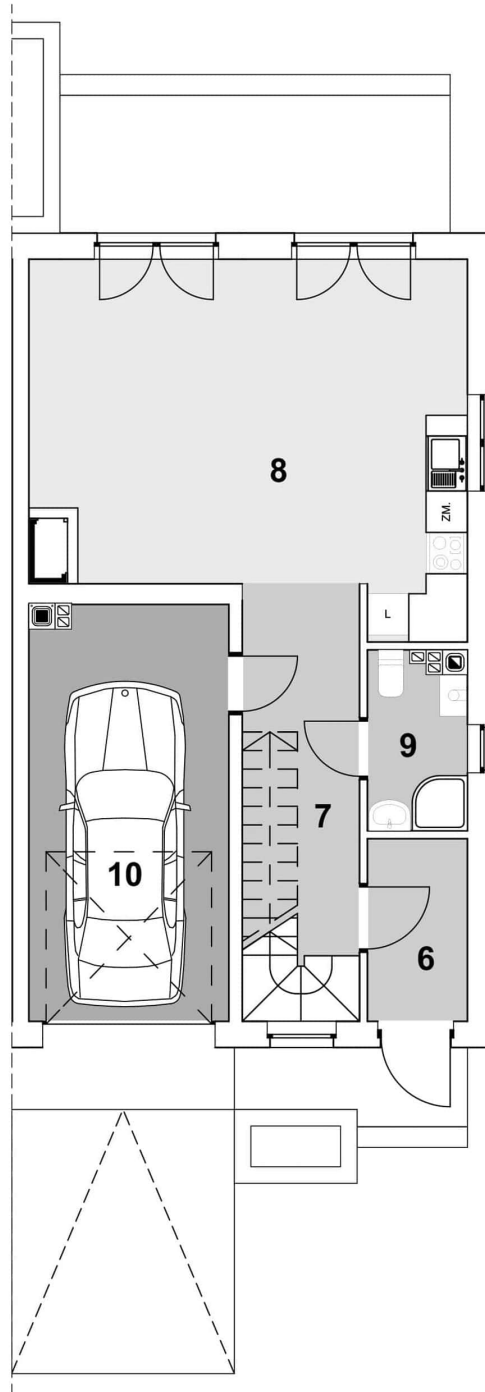
Parter - opis pomieszczeń

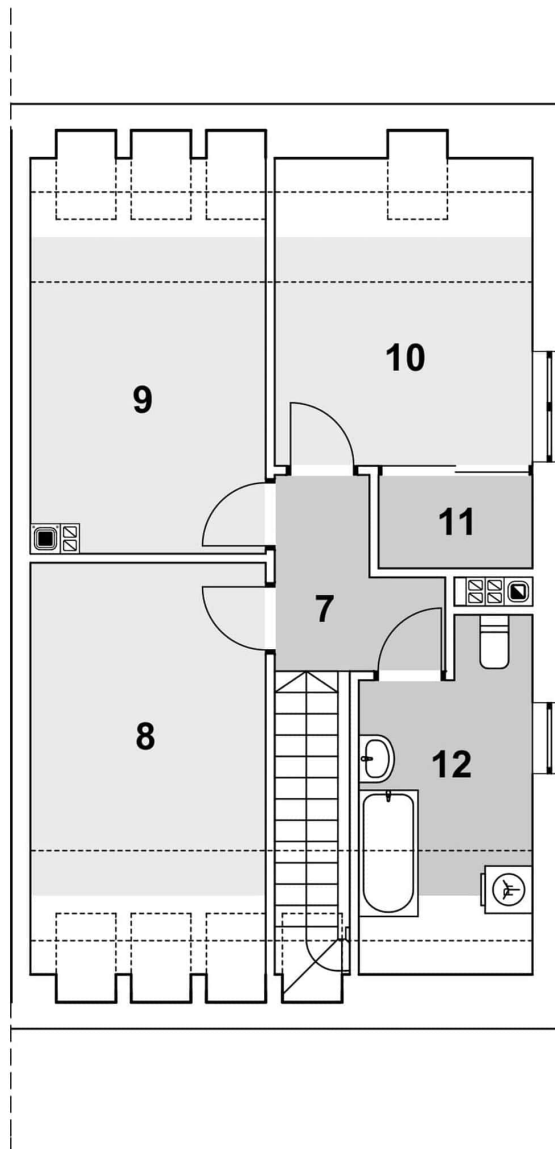
1. Wiatrołap: 3,74 m²
2. Korytarz: 10,64 m²
3. Pokój dzienny + aneks kuchenny: 30,90 m²
4. Łazienka: 3,45 m²
5. Garaż: 17,11 m²
6. Wiatrołap: 3,74 m²
7. Korytarz: 10,64 m²
8. Pokój dzienny + aneks kuchenny: 30,90 m²
9. Łazienka: 3,45 m²
10. Garaż: 17,11 m²

Piętro - opis pomieszczeń

1. Korytarz: 4,02 m²
2. Sypialnia: 12,44 m²
3. Sypialnia: 11,60 m²
4. Sypialnia: 9,37 m²

- 5. Garderoba: 2,24 m²
- 6. Łazienka: 6,72 m²
- 7. Korytarz: 4,02 m²
- 8. Sypialnia: 12,44 m²
- 9. Sypialnia: 11,60 m²
- 10. Sypialnia: 9,37 m²
- 11. Garderoba: 2,24 m²
- 12. Łazienka: 6,72 m²



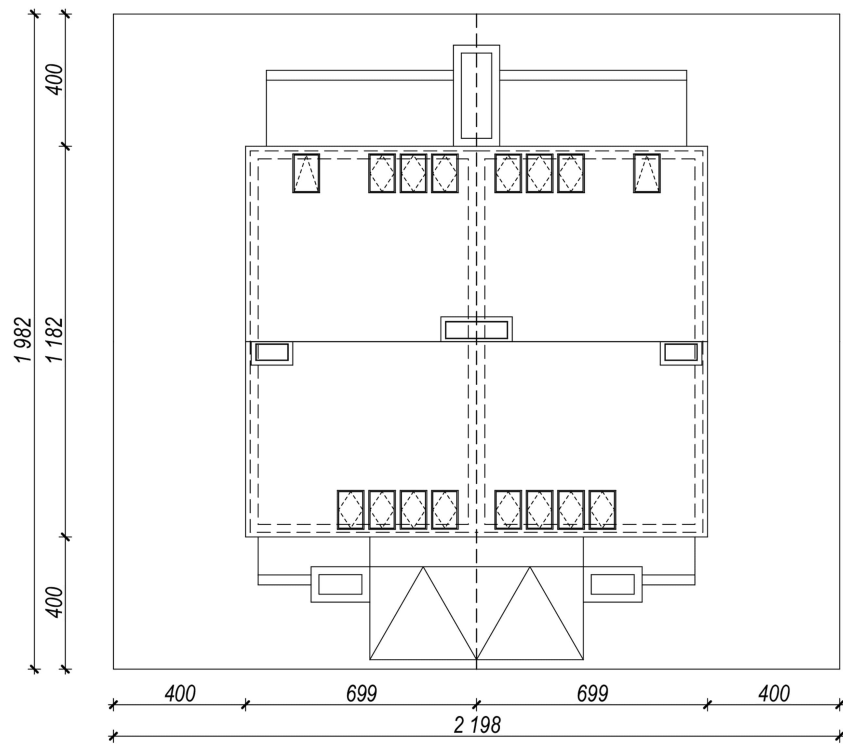


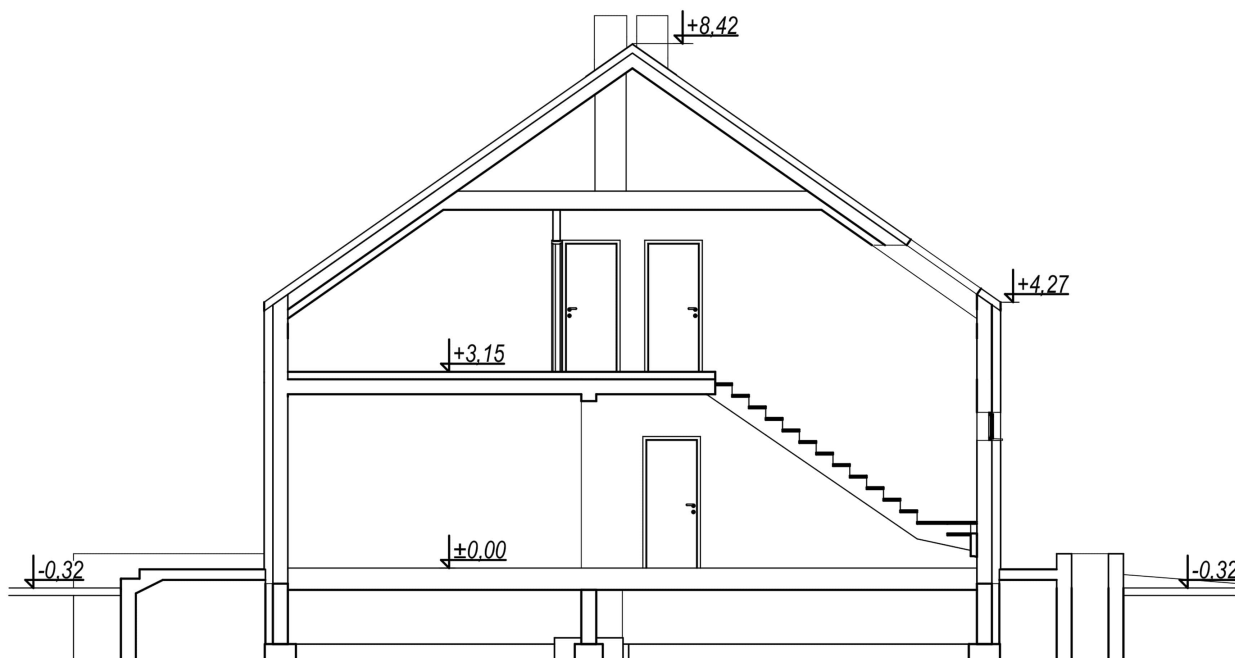












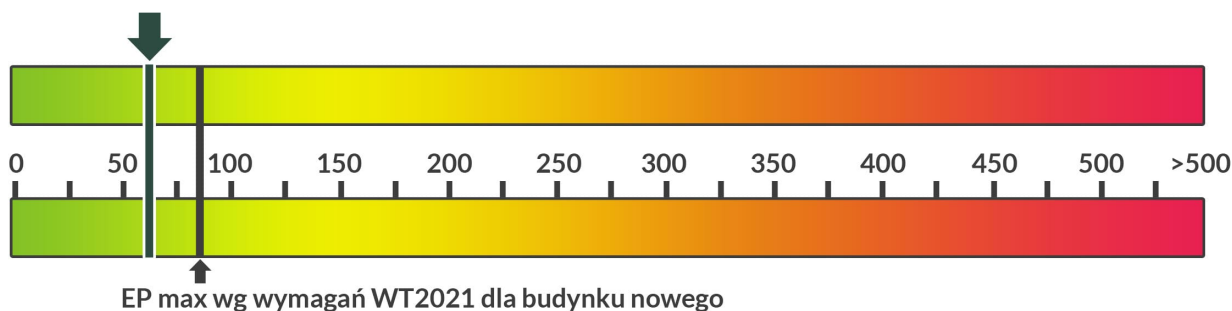
Zużycie energii

Projekt domu zgodny z przepisami **WT 2021**

Wskaźnik EP dla domu z wentylacją grawitacyjną (szczegółowe dane w charakterystyce energetycznej)

EP = 66,52 kWh/m²*rok

EP - Budynek oceniany - 66,52 kWh/m²*rok



Szacunkowe koszty budowy

Standardowe (uśrednione) [zł]

- Stan surowy otwarty (Ściany, stropy, więźba dachowa, pokrycie dachu): 101.500
- Stan surowy zamknięty (stan surowy otwarty wzbogacony o okna, drzwi oraz bramę garażową): 146.500
- Stan deweloperski (stan surowy zamknięty wzbogacony o instalacje, wylewki, tynki zewnętrzne oraz wewnętrzne,): 233.500

Ceny wyliczone według współczynników.

Technologia i konstrukcja

Konstrukcja oraz propozycje materiałowe zastosowane w projekcie:

- ściany: bloczek z betonu komórkowego Ytong24 cm, wełna Isover TF PROFI, tynk
- strop: Teriva
- dach: dwuspadowy nachylnie 35', tradycyjna więźba, dachówka ceramiczna, okno dachowe VELUX
- ogrzewanie: gazowe
- wentylacja: grawitacyjna