



Eco 14 - Odbicie lustrzane

Cena	4 349,00 zł
Cena poprzednia	4 549,00 zł
Dostępność	Dostępny
Czas wysyłki	7 dni
Numer katalogowy	Eco 14 S L
Powierzchnia użytkowa	110,52 m²
Powierzchnia zabudowy	83,29 m²
Kubatura	563,81 m³
Wymiary budynku	11,86 m × 6,98 m
Wysokość budynku	8,82 m
Kąt nachylenia dachu	35 °
Min. wymiary działki	19,86 m x 21,98 m
Dostępne wersje projektu	Wersja katalogowa

Opis produktu

Projekt domu Eco 14 to idealna oferta zarówno dla osób prywatnych, jak i dla deweloperów. Jego prosta i zwarta bryła, zwieńczona dwuspadowym dachem, gwarantuje niskie koszty budowy oraz szybki czas realizacji inwestycji.

Projekt Eco 14 to idealne rozwiązanie dla osób ceniących sobie komfort, funkcjonalność oraz koszty budowy. Każdy detal został przemyślany tak, aby dom był nie tylko estetyczny, ale przede wszystkim praktyczny i ekonomiczny w użytkowaniu.

Eco 14 wyróżnia się starannie zaplanowanym i przejrzystym układem pomieszczeń, idealnym dla rodziny liczącej 4-5 osób. Centralnym punktem parteru jest przestronny i jasny salon połączony z aneksem kuchennym, oferujący nieograniczone możliwości aranżacyjne. Duże okna zapewniają obfite doświetlenie wnętrza naturalnym światłem. Otwarta kuchnia dysponuje przestrzenią do przygotowywania posiłków oraz możliwością rozbudowy zabudowy kuchennej. Przylegającą do kuchni spiżarnię docenią wszyscy miłośnicy porządku i praktycznych rozwiązań, podobnie jak i ustawną kotłownię.

W pobliżu znajduje się łazienka i korytarz, a od frontu domu zaplanowano pokój, który może służyć jako gabinet, pokój gościnny lub pokój dla seniora.

Na piętrze domu znajdują się trzy sypialnie o podobnych rozmiarach. Największa z nich posiada przestronną garderobę, co zwiększa komfort codziennego życia. Strefa nocna jest uzupełniona przez dużą, funkcjonalną łazienkę, która może dodatkowo pełnić funkcję pralni.

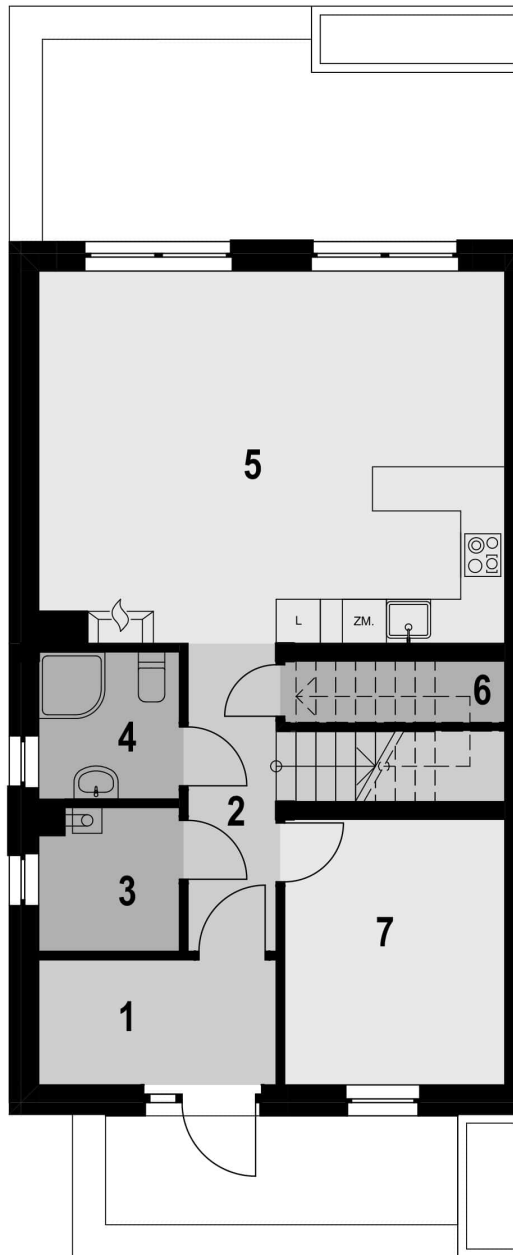
Parter - opis pomieszczeń

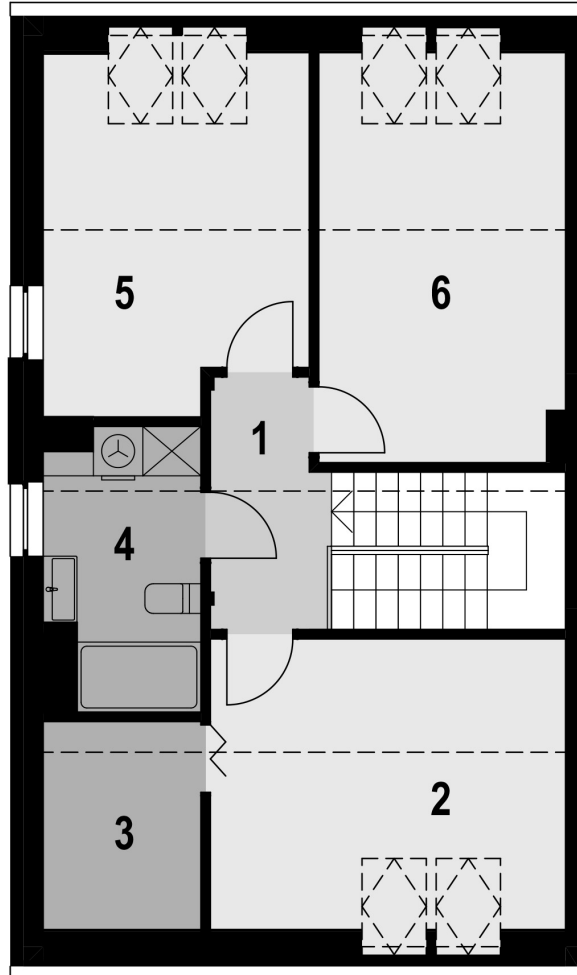
1. Wiatrołap: 5,36 m²
2. Korytarz + schody: 7,79 m²
3. Kotłownia: 3,51 m²
4. Łazienka: 3,74 m²
5. Salon z aneksem kuchennym: 31,80 m²
6. Spiżarnia: 2,41 m²
7. Pokój: 10,65 m²

Piętro - opis pomieszczeń

1. Korytarz: 4,10 m²

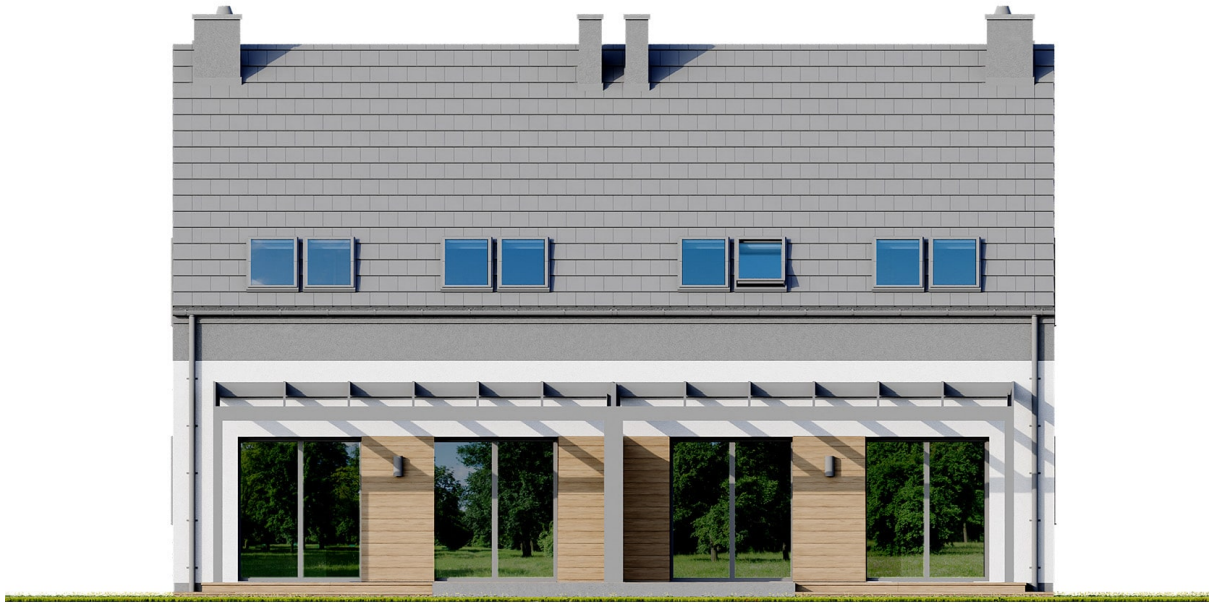
- 2. Pokój: 10,74 m²
- 3. Garderoba: 2,84 m²
- 4. Łazienka: 5,87 m²
- 5. Pokój: 10,11 m²
- 6. Pokój: 11,60 m²



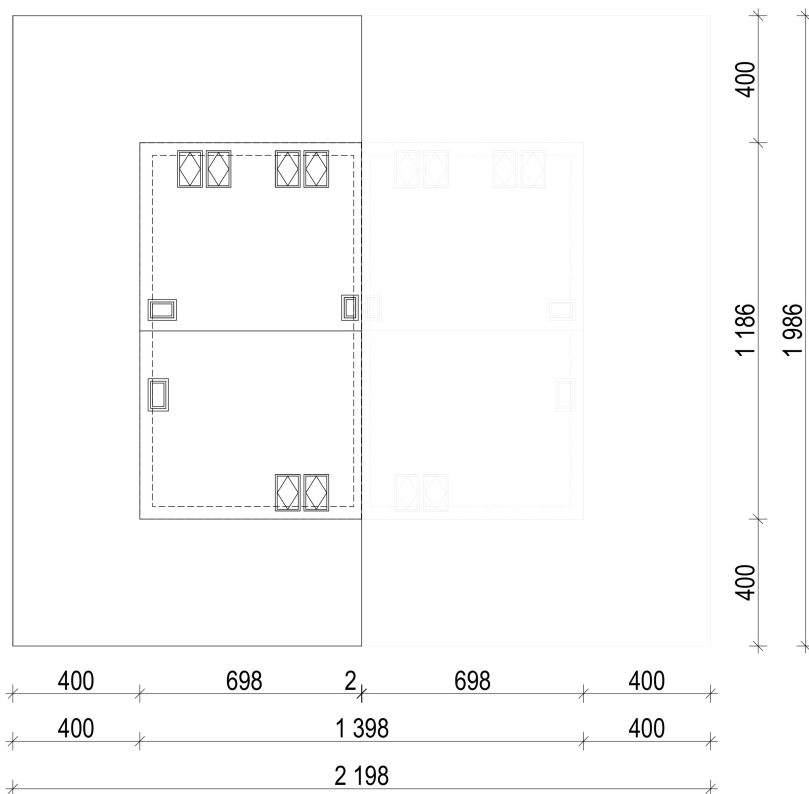


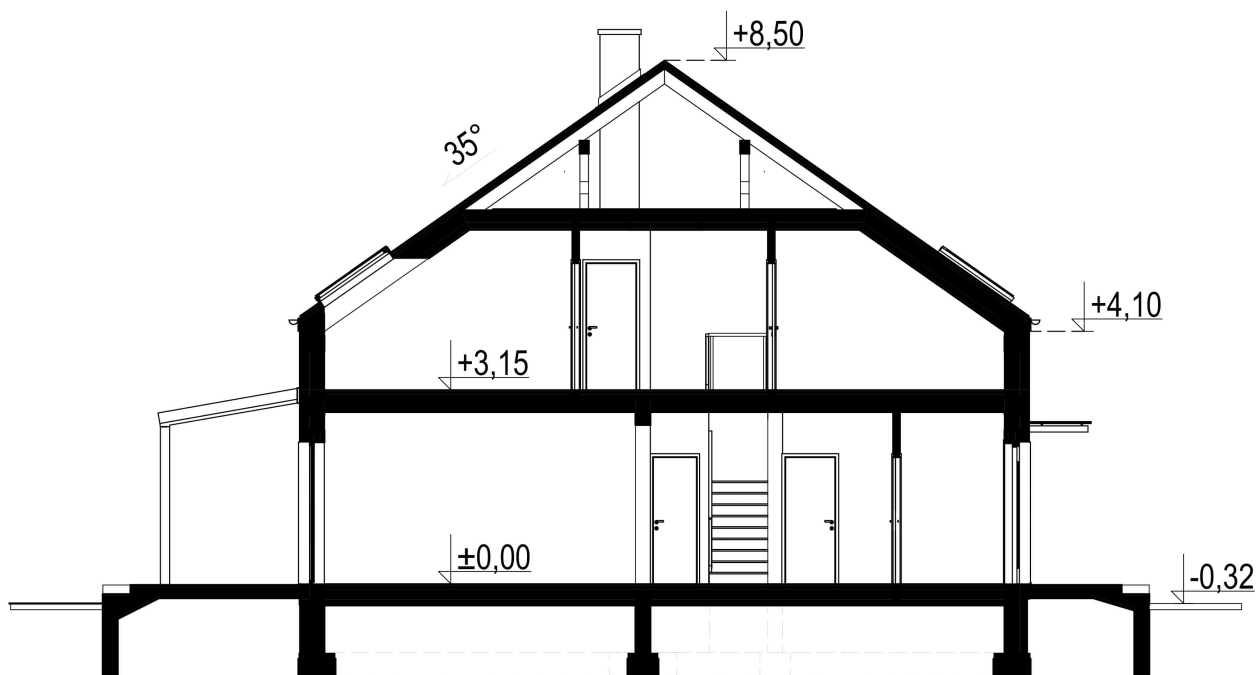












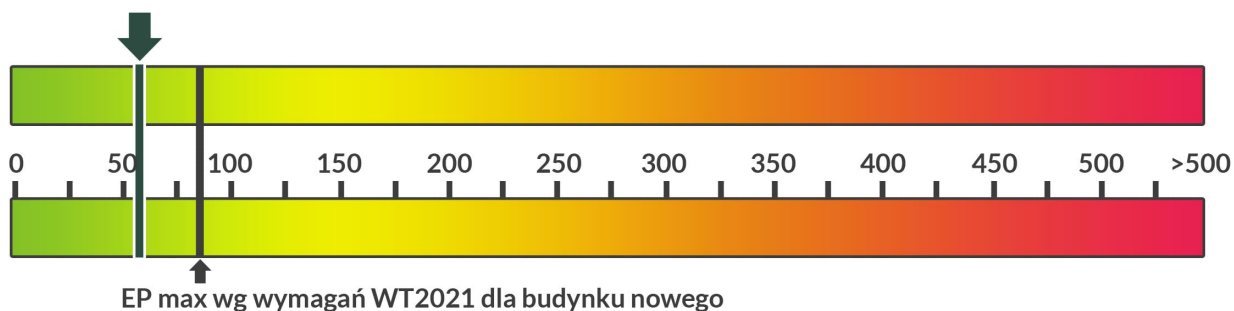
Zużycie energii

Projekt domu zgodny z przepisami **WT 2021**

Wskaźnik EP dla domu z wentylacją grawitacyjną (szczegółowe dane w charakterystyce energetycznej)

EP = 59,61 kWh/m²*rok

EP - Budynek oceniany - 59,61 kWh/m²*rok



Szacunkowe koszty budowy

Standardowe (uśrednione) [zł]

- Stan surowy otwarty (Ściany, stropy, więźba dachowa, pokrycie dachu): 108.000
- Stan surowy zamknięty (stan surowy otwarty wzbogacony o okna, drzwi oraz bramę garażową): 153.000
- Stan deweloperski (stan surowy zamknięty wzbogacony o instalacje, wylewki, tynki zewnętrzne oraz wewnętrzne,): 241.000

Ceny wyliczone według współczynników.

Technologia i konstrukcja

Konstrukcja oraz propozycje materiałowe zastosowane w projekcie:

- ściany: bloczek z betonu komórkowego Ytong24 cm, wełna Isover TF PROFI, tynk
- strop: Teriva
- dach: dwuspadowy nachylnie 35', tradycyjna więźba, blacha stalowa, okno dachowe VELUX
- ogrzewanie: gazowe
- wentylacja: grawitacyjna