

Dane aktualne na dzień: 15-04-2026 22:39

Link do produktu: <https://sklep.ecodomy.pl/eco-12-szereg-p-94.html>



## Eco 12 Szereg

Cena	<b>8 698,00 zł</b>
Cena poprzednia	<b>9 098,00 zł</b>
Dostępność	<b>Dostępny</b>
Czas wysyłki	<b>7 dni</b>
Numer katalogowy	<b>Eco 12 Szereg D</b>
Powierzchnia użytkowa	<b>105,72 m<sup>2</sup></b>
Powierzchnia zabudowy	<b>92,34 m<sup>2</sup></b>
Garaż	<b>16,97 m<sup>2</sup></b>
Kubatura	<b>364,48 m<sup>3</sup></b>
Wymiary budynku	<b>12,54 m × 7,61 m</b>
Wysokość budynku	<b>8,46 m</b>
Kąt nachylenia dachu	<b>35 °</b>
Min. wymiary działki	<b>20,54 m x 11,61 m</b>
Dostępne wersje projektu	<a href="#">Odbicie lustrzane</a>

### Opis produktu

Eco 12 Szereg to dom przeznaczony do zabudowy szeregowej. Doskonały dla czteroosobowej rodziny, przyciąga uwagę nowoczesną stylistyką. Prosta bryła zagwarantuje niskie koszty budowy.

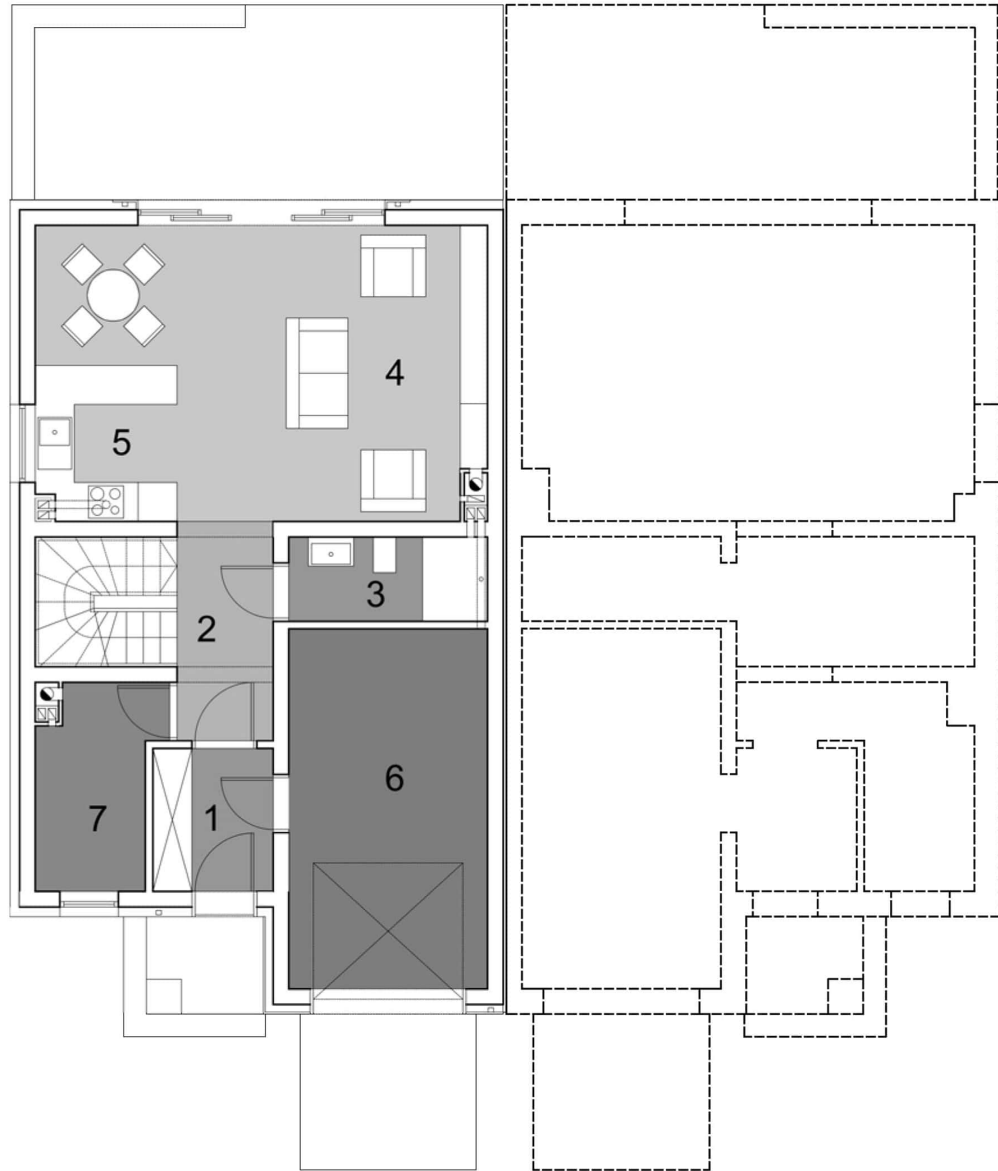
Strefę dzienną stanowi przestronny i doskonale doświetlony salon wraz z otwartą kuchnią. Praktycznym elementem projektu jest duża kotłownia oraz garaż z bezpośrednim wejściem do domu. Nocną strefę tworzą trzy duże sypialnie wraz z obszerną łazienką. Do głównej sypialni przylega garderoba oraz balkon. Funkcjonalną stroną projektu stanowią także liczne wnęki oferujące możliwość zabudowy.

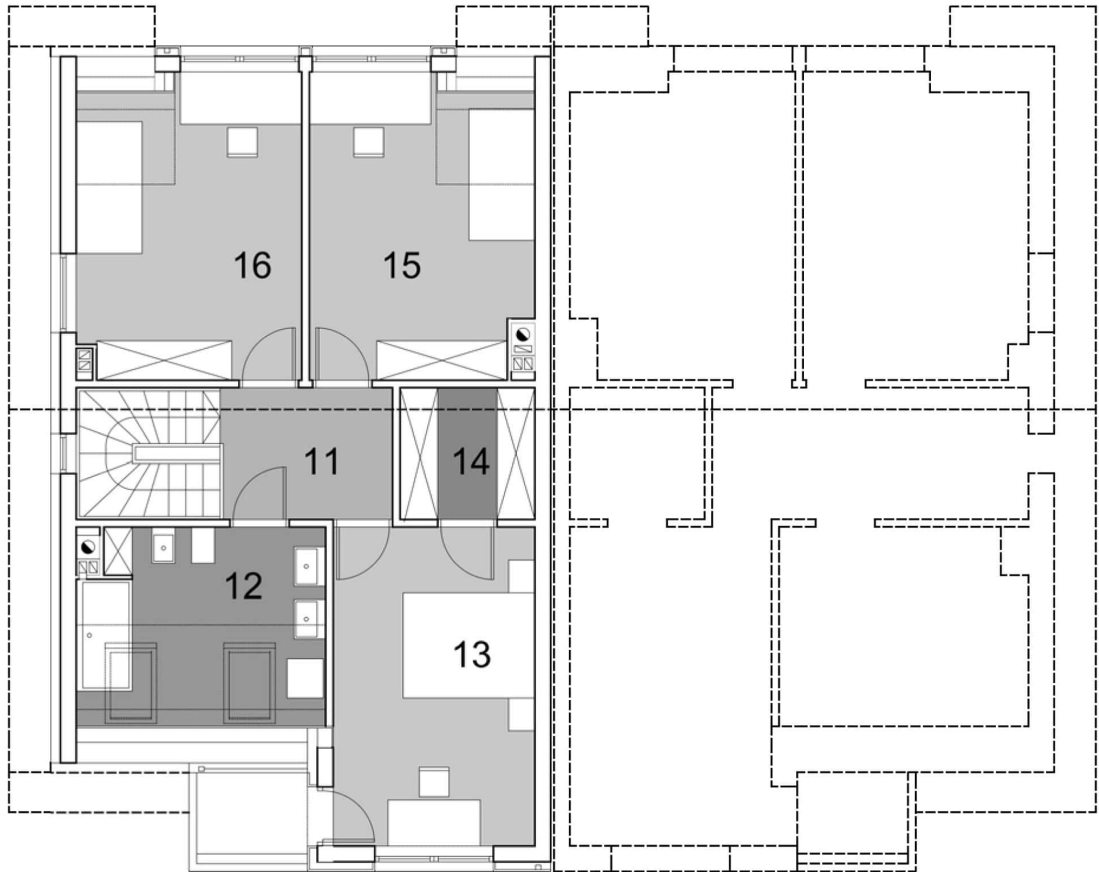
#### Parter - opis pomieszczeń

1. Wiatrołap: 4,08 m<sup>2</sup>
2. Korytarz + schody: 6,46 m<sup>2</sup>
3. Łazienka: 3,98 m<sup>2</sup>
4. Salon: 18,36 m<sup>2</sup>
5. Kuchnia + jadalnia: 12,91 m<sup>2</sup>
6. Garaż: 16,97 m<sup>2</sup>
7. Kotłownia: 5,51 m<sup>2</sup>

#### Piętro - opis pomieszczeń

11. Korytarz: 5,23 m<sup>2</sup>
12. Łazienka: 7,7 m<sup>2</sup>
13. Pokój: 14,83 m<sup>2</sup>
14. Garderoba: 4,09 m<sup>2</sup>
15. Pokój: 13,93 m<sup>2</sup>
16. Pokój: 14,16 m<sup>2</sup>



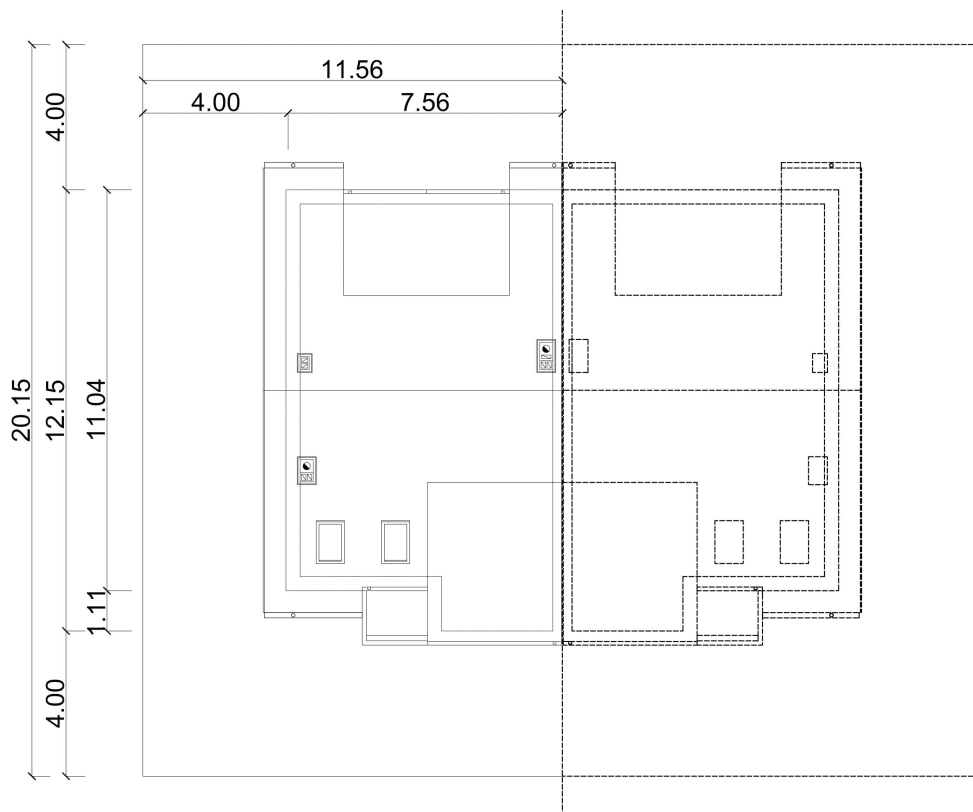


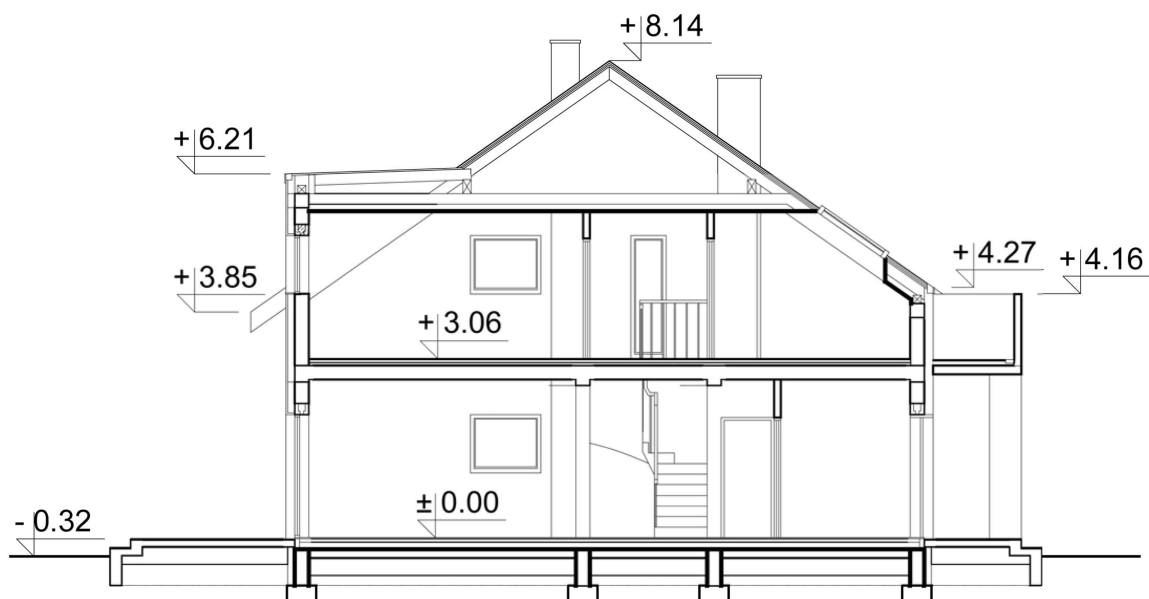












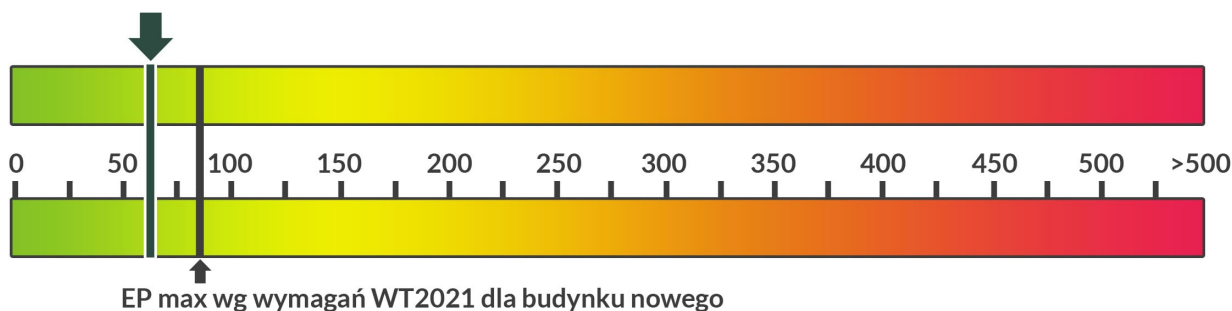
## Zużycie energii

Projekt domu zgodny z przepisami **WT 2021**

Wskaźnik EP dla domu z wentylacją grawitacyjną (szczegółowe dane w charakterystyce energetycznej)

**EP = 69,11 kWh/m<sup>2</sup>\*rok**

**EP - Budynek oceniany - 69,11 kWh/m<sup>2</sup>\*rok**



## Szacunkowe koszty budowy

### Standardowe (uśrednione) [zł]

- Stan surowy otwarty (Ściany, stropy, więźba dachowa, pokrycie dachu): 270.000
- Stan surowy zamknięty (stan surowy otwarty wzbogacony o okna, drzwi oraz bramę garażową): 315.000
- Stan deweloperski (stan surowy zamknięty wzbogacony o instalacje, wylewki, tynki zewnętrzne oraz wewnętrzne,): 487.000

Ceny wyliczone według współczynników.

## Technologia i konstrukcja

### Konstrukcja oraz propozycje materiałowe zastosowane w projekcie:

- ściany: bloczek z betonu komórkowego Ytong ENERGO24 cm, wełna Isover TF PROFI, tynk
- strop: Teriva
- dach: dwuspadowy nachylnie 35', tradycyjna więźba, dachówka betonowa lub ceramiczna, okno dachowe VELUX
- ogrzewanie: gazowe
- wentylacja: grawitacyjna