



## Eco 12 - Odbicie lustrzane

Cena	<b>8 698,00 zł</b>
Cena poprzednia	<b>9 098,00 zł</b>
Dostępność	<b>Dostępny</b>
Czas wysyłki	<b>7 dni</b>
Numer katalogowy	<b>Eco 12 L</b>
Powierzchnia użytkowa	<b>105,95 m<sup>2</sup></b>
Powierzchnia zabudowy	<b>89,33 m<sup>2</sup></b>
Garaż	<b>16,97 m<sup>2</sup></b>
Kubatura	<b>573,00 m<sup>3</sup></b>
Wymiary budynku	<b>12,54 m × 7,61 m</b>
Wysokość budynku	<b>8,46 m</b>
Kąt nachylenia dachu	<b>35 °</b>
Min. wymiary działki	<b>20,54 m x 11,61 m</b>
Dostępne wersje projektu	<a href="#">Wersja katalogowa</a>

### Opis produktu

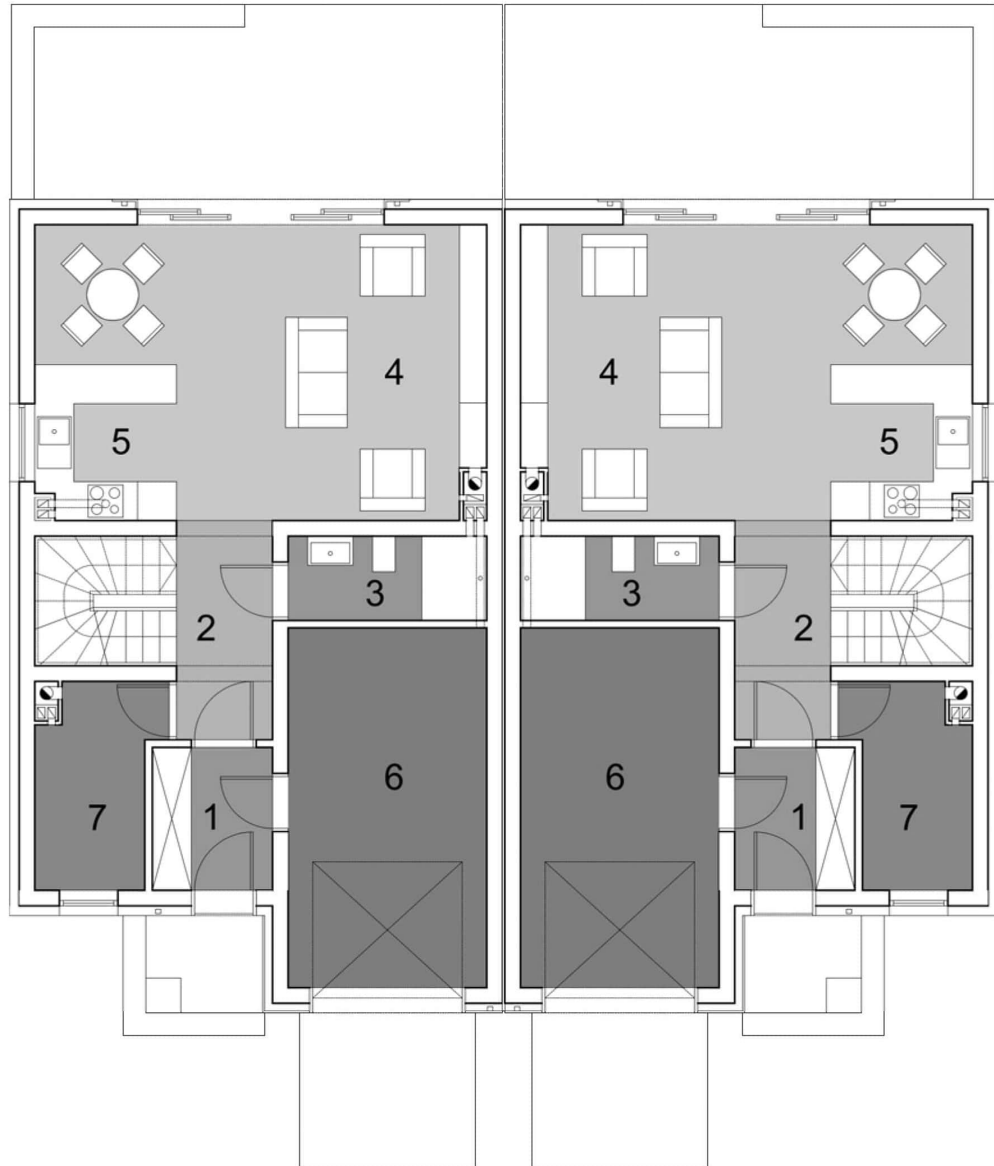
Eco 12 to dom przeznaczony do zabudowy bliźniaczej lub jednorodzinnej dwu lokalowej. Doskonały dla czteroosobowej rodziny, przyciąga uwagę nowoczesną stylistyką. Prosta bryła zagwarantuje niskie koszty budowy. Strefę dzienną stanowi przestronny i doskonale doświetlony salon wraz z otwartą kuchnią. Praktycznym elementem projektu jest duża kotłownia oraz garaż z bezpośrednim wejściem do domu. Nocną strefę tworzą trzy duże sypialnie wraz z obszerną łazienką. Do głównej sypialni przylega garderoba oraz balkon. Funkcjonalną stroną projektu stanowią także liczne wnęki oferujące możliwość zabudowy.

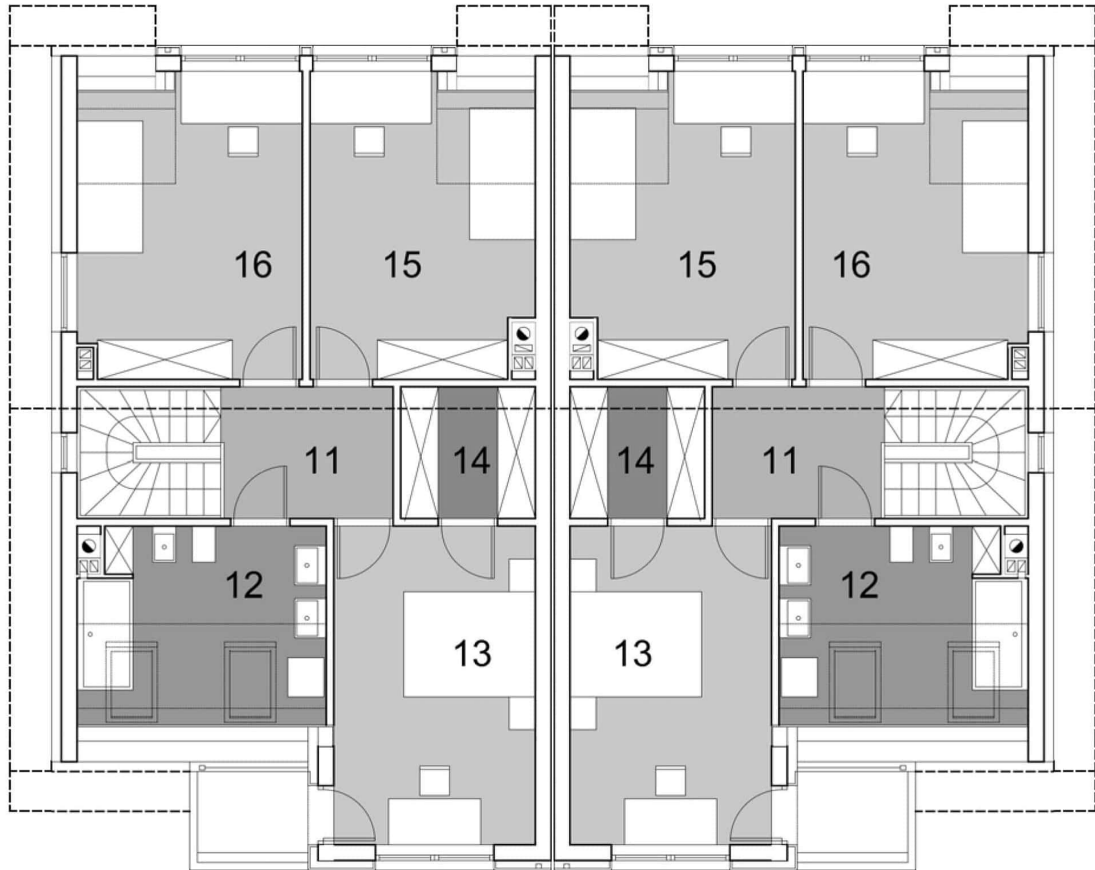
#### Parter - opis pomieszczeń

1. Wiatrołap: 4,08 m<sup>2</sup>
2. Korytarz + schody: 6,46 m<sup>2</sup>
3. Łazienka: 3,98 m<sup>2</sup>
4. Salon: 18,36 m<sup>2</sup>
5. Kuchnia + jadalnia: 12,91 m<sup>2</sup>
6. Garaż: 16,97 m<sup>2</sup>
7. Kotłownia: 5,51 m<sup>2</sup>

#### Piętro - opis pomieszczeń

11. Korytarz: 5,23 m<sup>2</sup>
12. Łazienka: 7,7 m<sup>2</sup>
13. Pokój: 14,83 m<sup>2</sup>
14. Garderoba: 4,09 m<sup>2</sup>
15. Pokój: 13,93 m<sup>2</sup>
16. Pokój: 14,16 m<sup>2</sup>



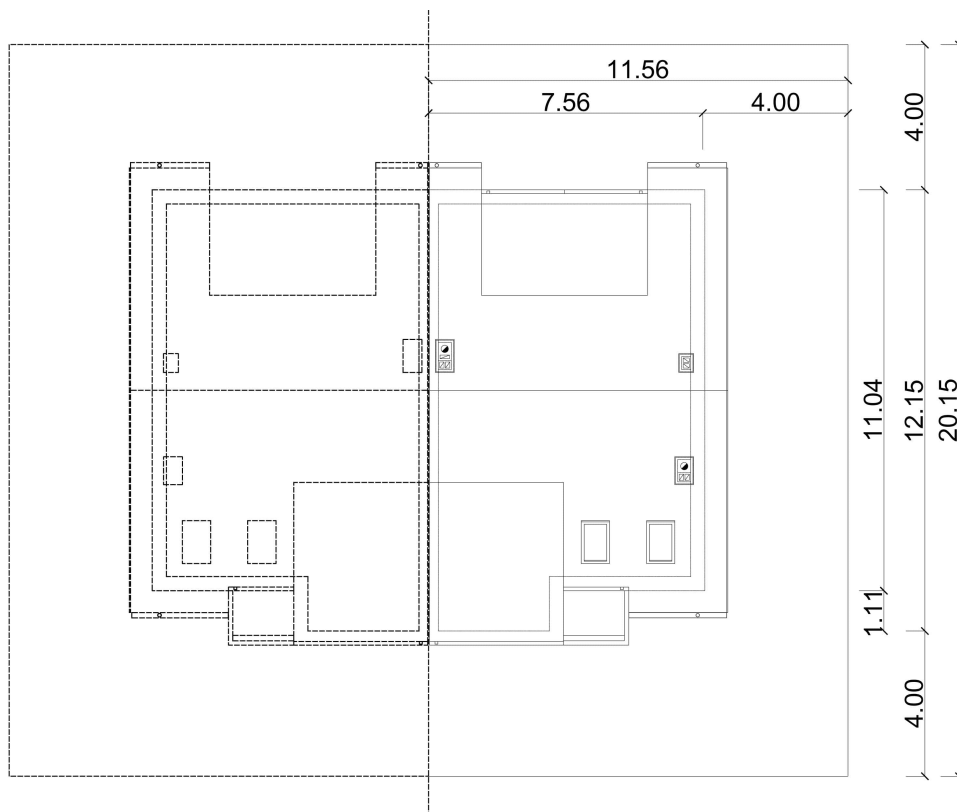


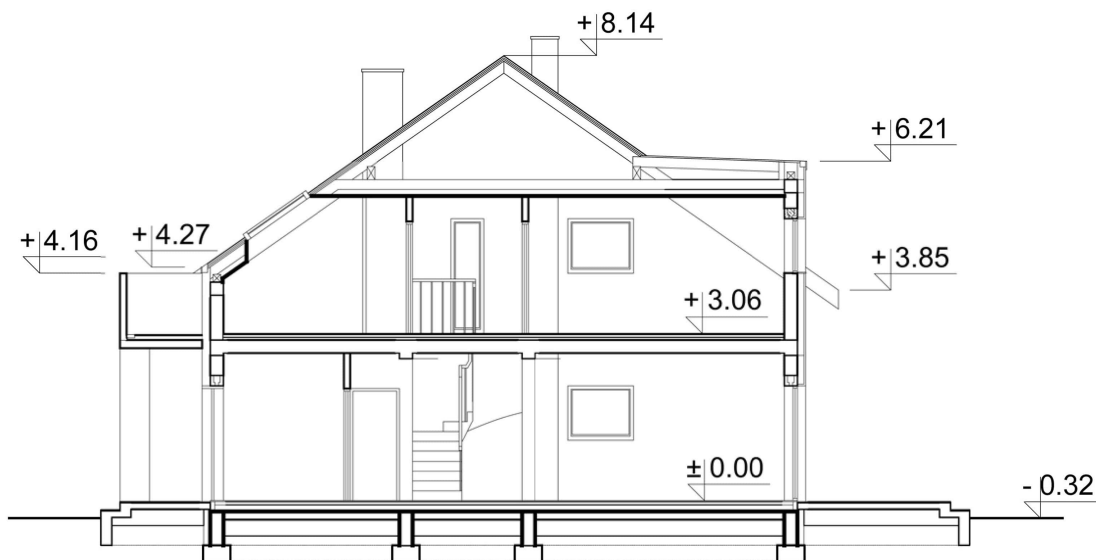












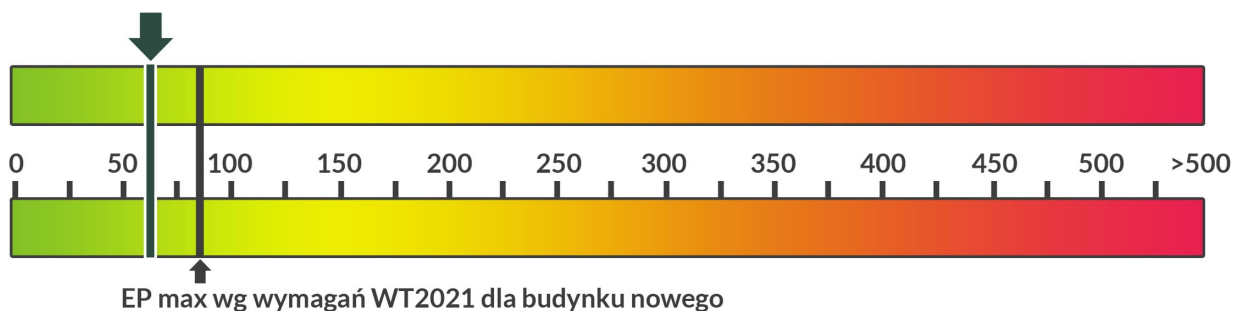
## Zużycie energii

Projekt domu zgodny z przepisami **WT 2021**

Wskaźnik EP dla domu z wentylacją grawitacyjną (szczegółowe dane w charakterystyce energetycznej)

**EP = 68,81 kWh/m<sup>2</sup>\*rok**

**EP - Budynek oceniany - 68,81 kWh/m<sup>2</sup>\*rok**



## Szacunkowe koszty budowy

### Standardowe (uśrednione) [zł]

- Stan surowy otwarty (Ściany, stropy, więźba dachowa, pokrycie dachu): 275.000
- Stan surowy zamknięty (stan surowy otwarty wzbogacony o okna, drzwi oraz bramę garażową): 320.000
- Stan deweloperski (stan surowy zamknięty wzbogacony o instalacje, wylewki, tynki zewnętrzne oraz wewnętrzne,): 492.000

Ceny wyliczone według współczynników.

## Technologia i konstrukcja

### Konstrukcja oraz propozycje materiałowe zastosowane w projekcie:

- ściany: bloczek z betonu komórkowego Ytong ENERGO24 cm, wełna Isover TF PROFI, tynk
- strop: Teriva
- dach: dwuspadowy nachylnie 35', tradycyjna więźba, dachówka betonowa lub ceramiczna, okno dachowe VELUX
- ogrzewanie: gazowe
- wentylacja: grawitacyjna