

Dane aktualne na dzień: 20-04-2026 05:57

Link do produktu: <https://sklep.ecodomy.pl/eco-07-p-19.html>



## Eco 07

Cena	<b>4 949,00 zł</b>
Dostępność	<b>Dostępny</b>
Czas wysyłki	<b>7 dni</b>
Numer katalogowy	<b>Eco 07</b>
Powierzchnia użytkowa	<b>130,44 m<sup>2</sup></b>
Powierzchnia zabudowy	<b>136,55 m<sup>2</sup></b>
Garaż	<b>34,33 m<sup>2</sup></b>
Kubatura	<b>920,00 m<sup>3</sup></b>
Wymiary budynku	<b>16,04 m × 9,54 m</b>
Wysokość budynku	<b>8,58 m</b>
Kąt nachylenia dachu	<b>40°</b>
Min. wymiary działki	<b>23,04 m x 17,54 m</b>
Dostępne wersje projektu	<a href="#">Odbicie lustrzane</a>

### Opis produktu

Eco 07 to ciekawa propozycja dla rodzin oczekujących, aby dom był przestronny i funkcjonalny. Jego zwarta bryła sprawia, że jest on tani w budowie i późniejszej eksploatacji. Występujące w projekcie liczne wnęki oferują możliwość stworzenia dodatkowej zabudowy.

Strefę dzienną stanowi otwarta kuchnia z przylegającą do niej spiżarnią oraz salon z jadalnią, płynnie łączący się z tarasem. Kolejny atut domu stanowi dodatkowy pokój na parterze, który można przeznaczyć na gabinet, pokój dla seniora lub odwiedzających gości.

Na piętrze znaleźć można trzy sypialnie. Do jednej z nich przylega dodatkowa łazienka oraz garderoba, inna posiada wyjście na uroczny balkon.

Przewidziano wersję bez garażu, z garażem pojedynczym oraz podwójnym.

#### Parter - opis pomieszczeń

1. Wiatrołap: 5,80 m<sup>2</sup>
2. Korytarz + schody: 6,56 m<sup>2</sup>
3. Spiżarnia: 2,48 m<sup>2</sup>
4. Kuchnia: 9,09 m<sup>2</sup>
5. Salon + jadalnia: 24,75 m<sup>2</sup>
6. Pokój: 11,99 m<sup>2</sup>
7. Łazienka: 3,59 m<sup>2</sup>
8. Kotłownia: 7,65 m<sup>2</sup>
9. Garaż: 34,33 m<sup>2</sup>

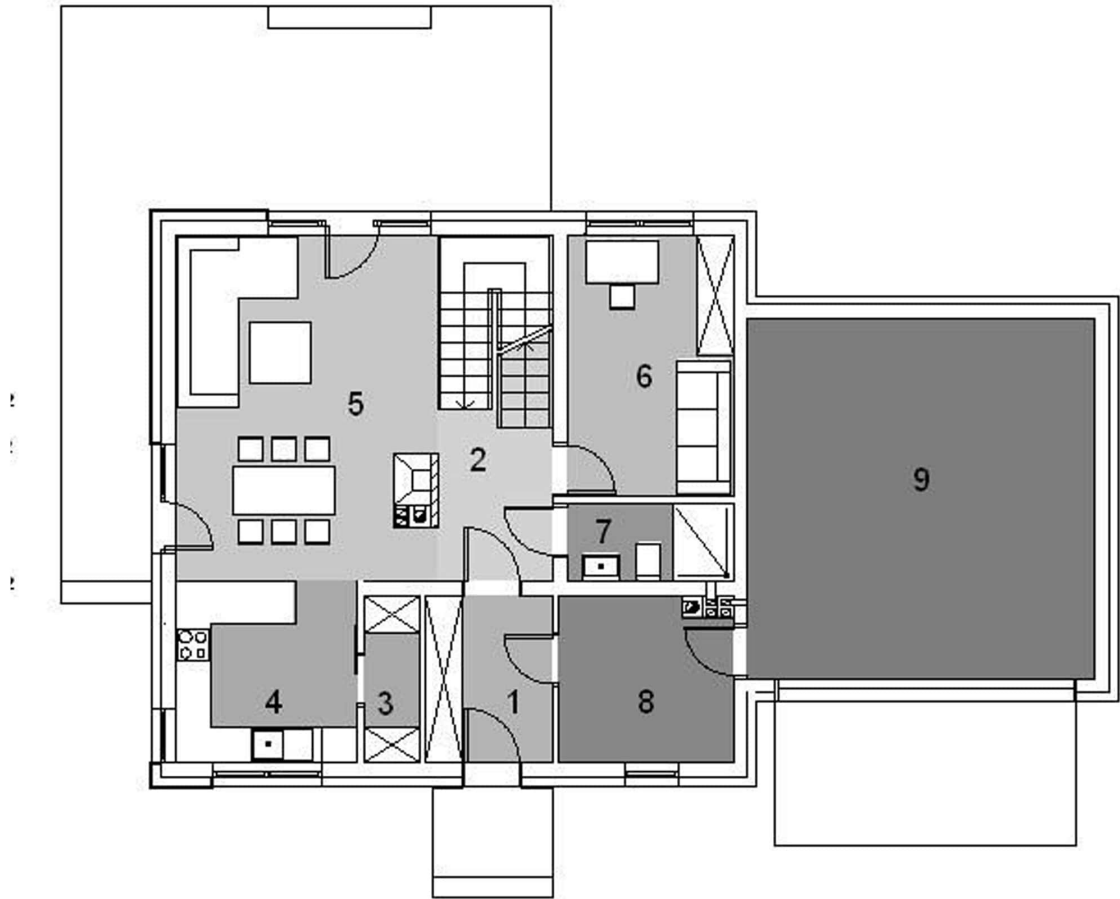
#### Piętro - opis pomieszczeń

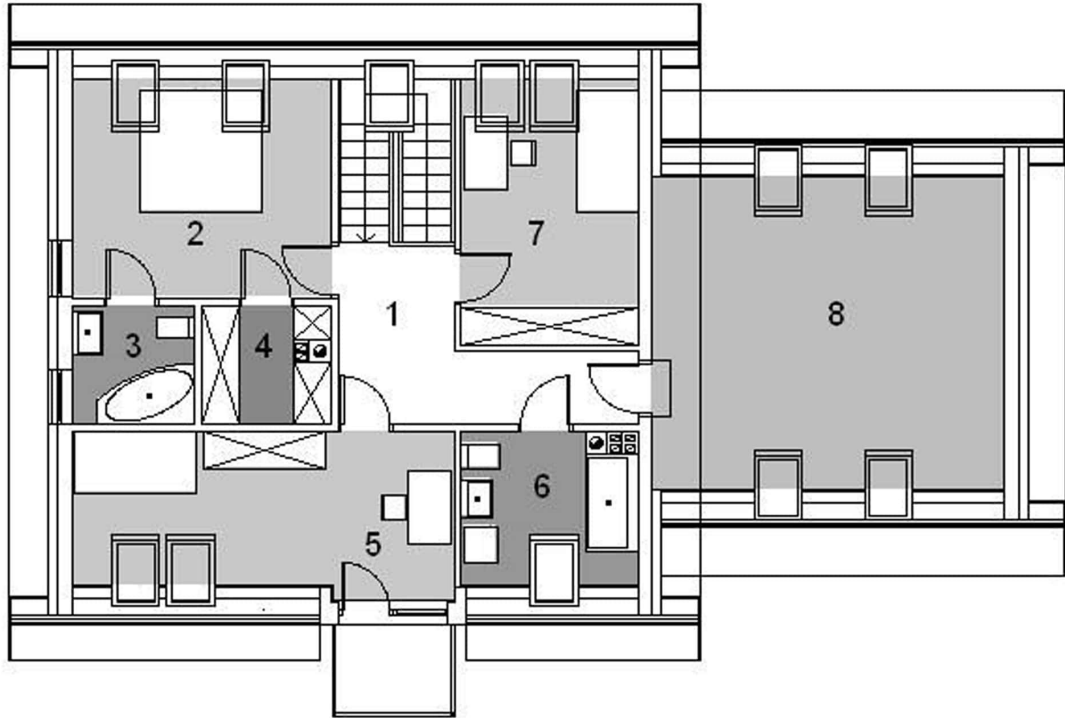
1. Korytarz: 9,25 m<sup>2</sup>
2. Pokój: 12,13 m<sup>2</sup>
3. Łazienka: 3,96 m<sup>2</sup>
4. Garderoba: 4,14 m<sup>2</sup>
5. Pokój: 13,22 m<sup>2</sup>

6. Łazienka: 5,21 m<sup>2</sup>

7. Pokój: 10,43 m<sup>2</sup>

8. Strych: 23,35 m<sup>2</sup>



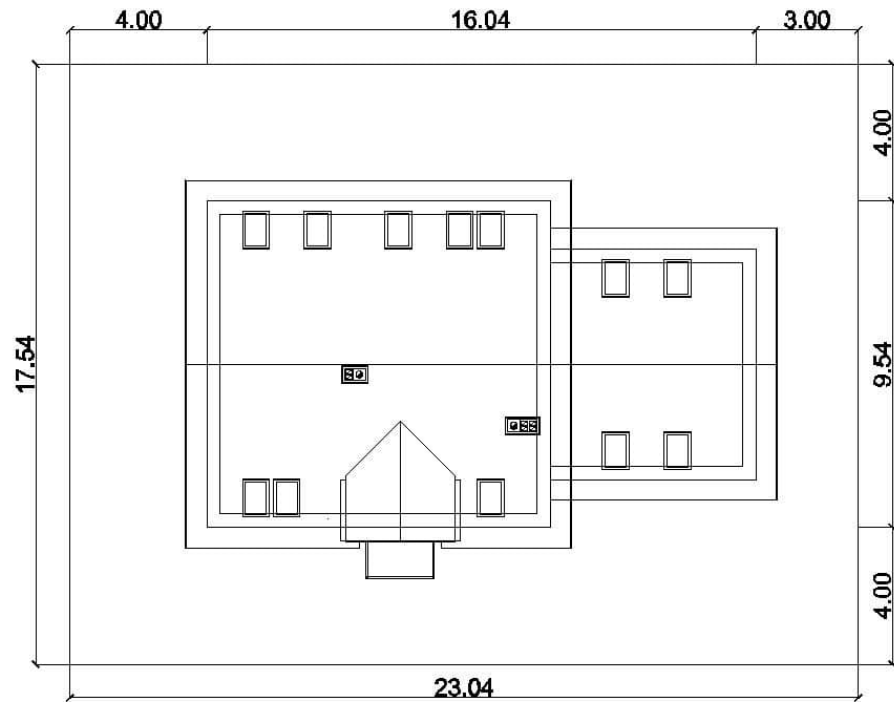




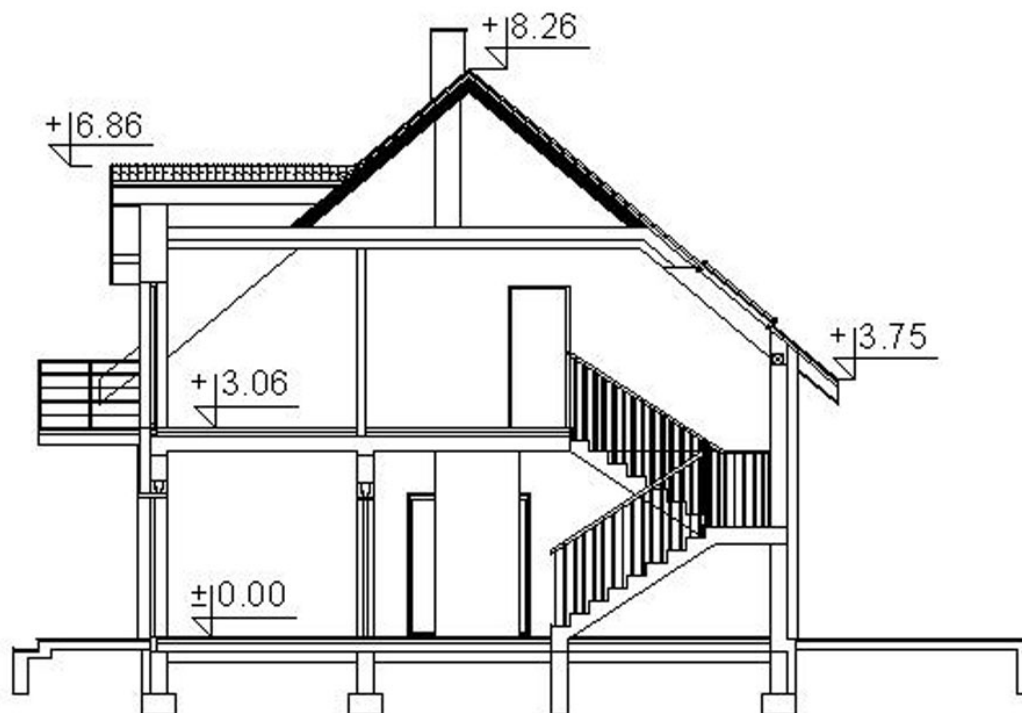








Sytuacja na działce:



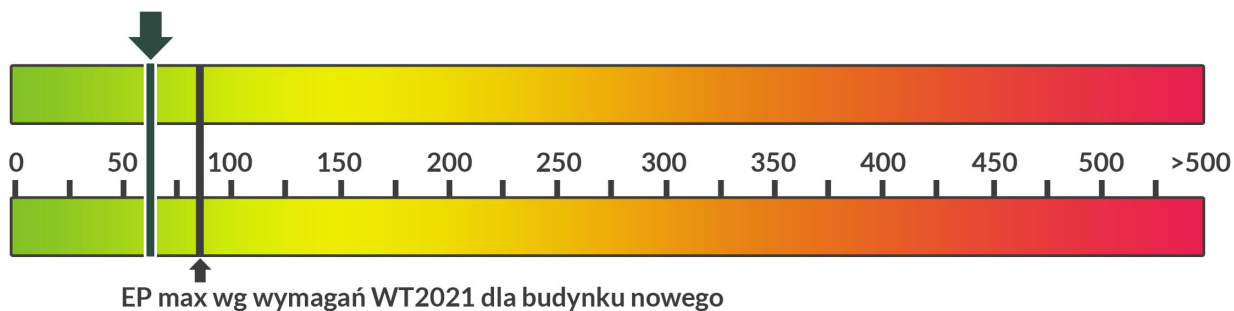
## Zużycie energii

Projekt domu zgodny z przepisami **WT 2021**

Wskaźnik EP dla domu z wentylacją grawitacyjną (szczegółowe dane w charakterystyce energetycznej)

**EP = 66,56 kWh/m<sup>2</sup>\*rok**

**EP - Budynek oceniany - 66,56 kWh/m<sup>2</sup>\*rok**



## Szacunkowe koszty budowy

**Standardowe (uśrednione) [zł]**

- Stan surowy otwarty (Ściany, stropy, więźba dachowa, pokrycie dachu): 156.500
- Stan surowy zamknięty (stan surowy otwarty wzbogacony o okna, drzwi oraz bramę garażową): 201.500
- Stan deweloperski (stan surowy zamknięty wzbogacony o instalacje, wylewki, tynki zewnętrzne oraz wewnętrzne,): 328.500

Ceny wyliczone według współczynników.

## Technologia i konstrukcja

### **Konstrukcja oraz propozycje materiałowe zastosowane w projekcie:**

- ściany: bloczek z betonu komórkowego Ytong ENERGO24 cm, wełna Isover TF PROFi, tynk
- strop: Teriva
- dach: dwuspadowy nachylnie 40°, tradycyjna więźba, dachówka ceramiczna, okno dachowe VELUX
- ogrzewanie: gazowe
- wentylacja: grawitacyjna