

Link do produktu: <https://sklep.ecodomy.pl/eco-06-odbicie-lustrzane-p-18.html>



Eco 06 - Odbicie lustrzane

Cena	4 649,00 zł
Cena poprzednia	4 849,00 zł
Dostępność	Dostępny
Czas wysyłki	7 dni
Numer katalogowy	Eco 06 L
Powierzchnia użytkowa	130,44 m²
Powierzchnia zabudowy	118,70 m²
Garaż	19,43 m²
Kubatura	822,00 m³
Wymiary budynku	13,54 m × 9,54 m
Wysokość budynku	8,58 m
Kąt nachylenia dachu	40 °
Min. wymiary działki	20,54 m x 17,54 m
Dostępne wersje projektu	Wersja katalogowa

Opis produktu

Projekt Eco 06 przedstawia przestronny i funkcjonalny dom z poddaszem użytkowym. Budynek posiada zwartą, kompaktową bryłę o prostej konstrukcji, zwieńczoną równie nieskomplikowanym dachem dwuspadowym. Ta prosta forma gwarantuje, że dom będzie stosunkowo niedrogi w budowie oraz późniejszej eksploatacji. Przy prawej ścianie szczytowej zaplanowano w nim jednostanowiskowy garaż, nad którym pozostawiono strych. Charakterystycznym elementem domu Eco 06 jest elegancka lukarna, która ozdabia klasyczną bryłę budynku, doświetla i powiększa pokój na poddaszu, a dzięki towarzyszącemu jej balkonowi – zapewnia też zadaszenie nad strefą wejściową.

W domu Eco 06 zaplanowano liczne wnęki, które oferują możliwość stworzenia dodatkowej zabudowy. Przewidziany w projekcie garaż został skomunikowany z mieszkaniem za pośrednictwem kotłowni. Wejście do tej ostatniej znajduje się w wiatrołapie, po opuszczeniu którego znajdziemy się w korytarzu. Tutaj po prawej stronie zaplanowano łazienkę oraz dodatkowy pokój. Najważniejszą część parteru zajmuje przestronny, ustawny i reprezentacyjny salon. W jego centrum zaprojektowano przyjemny kominek. Pokój dzienny jest otoczony z dwóch stron przez taras, który stanowi przyjemne zewnętrzne przedłużenie salonu. Od strony frontowej pokój dzienny łączy się z kuchnią, którą wyposażono w spiżarnię.

W domu Eco 06 poddasze to typowa strefa prywatna. W jej skład wchodzi trzy przytulne sypialnie. Największa została połączona z garderobą oraz łazienką, tworząc w ten sposób komfortowy apartament gospodarzy. W pobliżu sypialni umieszczono ogólnodostępną, rodzinną łazienkę. Nad garażem natomiast pozostawiono strych, dostępny z tzw. półpiętra. To pomieszczenie również można przeznaczyć na cele mieszkalne, dobrym momentem na podjęcie stosownych decyzji będzie adaptacja projektu gotowego.

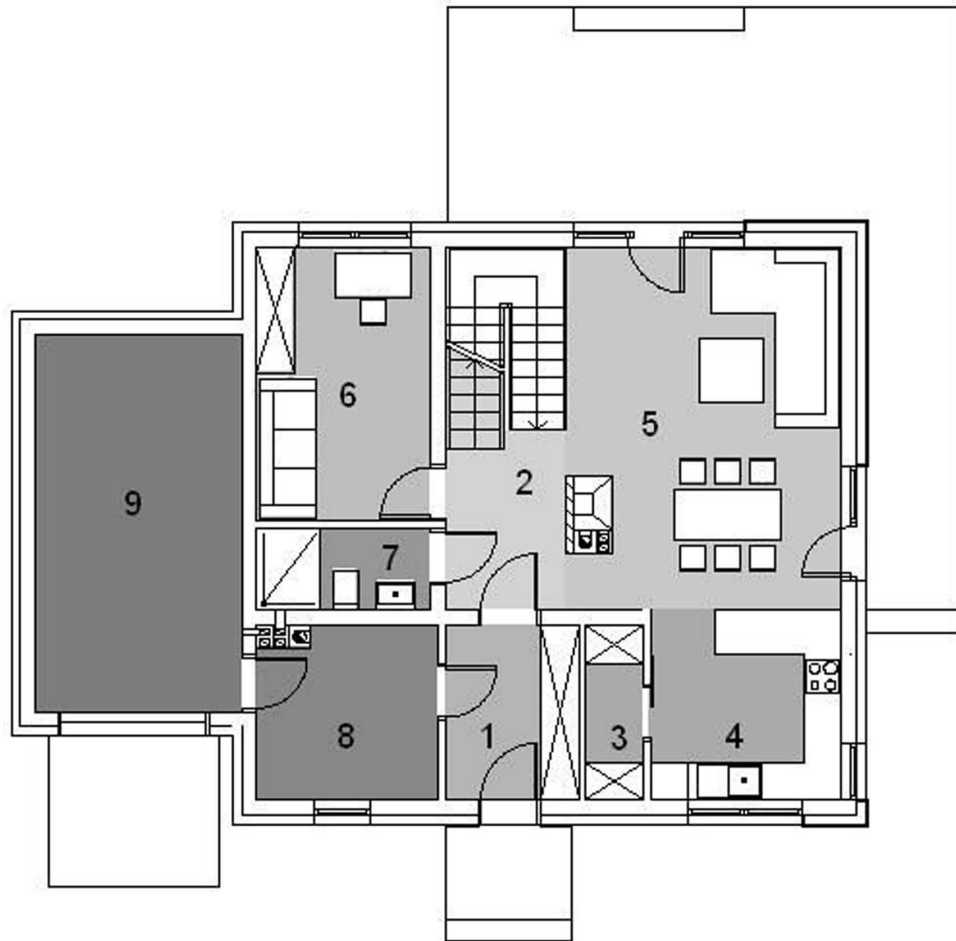
Parter - opis pomieszczeń

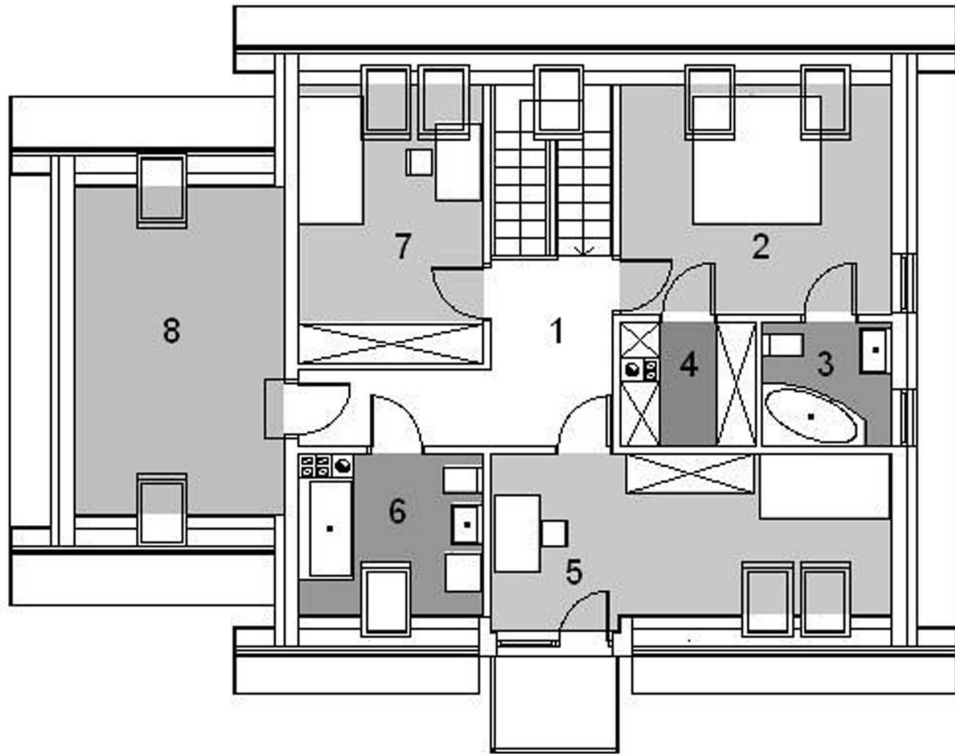
1. Wiatrołap: 5,80 m²
2. Korytarz + schody: 6,56 m²
3. Spiżarnia: 2,48 m²
4. Kuchnia: 9,09 m²
5. Salon + jadalnia: 24,75 m²
6. Pokój: 11,99 m²
7. Łazienka: 3,59 m²
8. Kotłownia: 7,65 m²

9. Garaż: 19,43 m²

Piętro - opis pomieszczeń

1. Korytarz: 5,65 m²
2. Pokój: 12,13 m²
3. Łazienka: 3,96 m²
4. Garderoba: 4,14 m²
5. Pokój: 13,22 m²
6. Łazienka: 8,14 m²
7. Pokój 11,30 m²



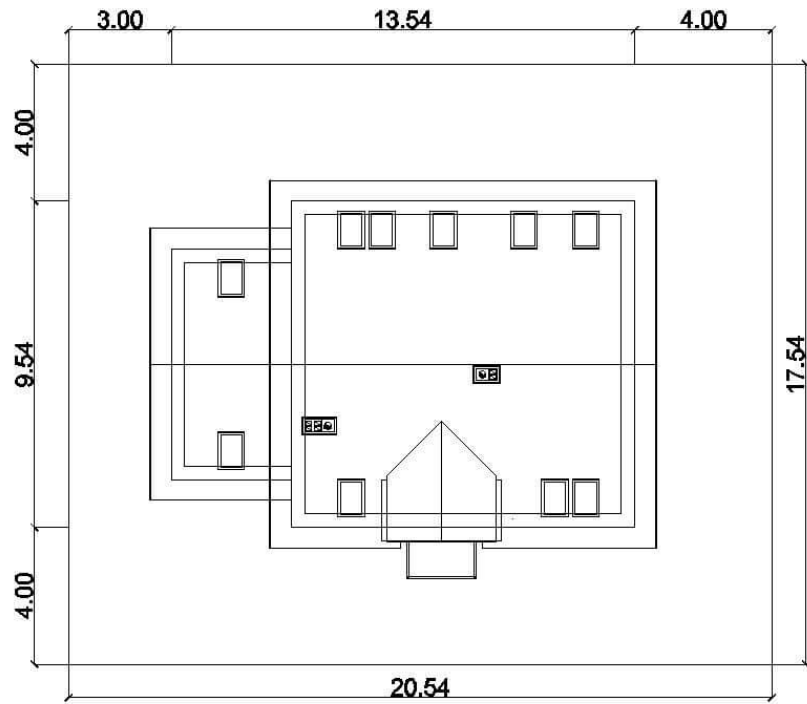




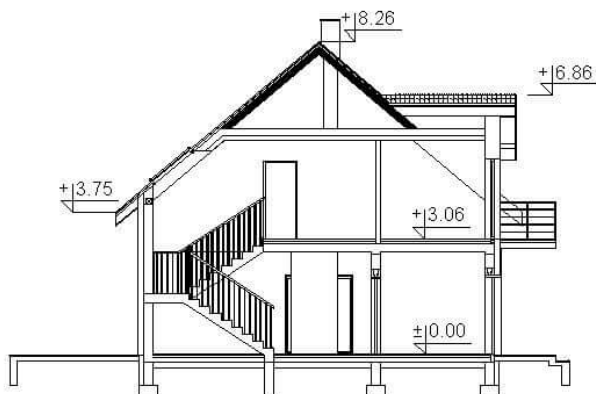








Sytuacja na działce:



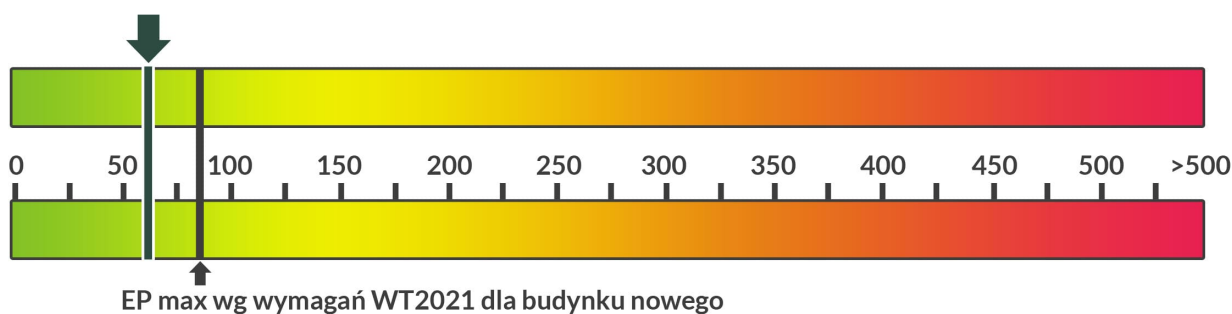
Zużycie energii

Projekt domu zgodny z przepisami **WT 2021**

Wskaźnik EP dla domu z wentylacją grawitacyjną (szczegółowe dane w charakterystyce energetycznej)

EP = 65,43 kWh/m²*rok

EP - Budynek oceniany - 65,43 kWh/m²*rok



Szacunkowe koszty budowy

Standardowe (uśrednione) [zł]

- Stan surowy otwarty (Ściany, stropy, więźba dachowa, pokrycie dachu): 144.000
- Stan surowy zamknięty (stan surowy otwarty wzbogacony o okna, drzwi oraz bramę garażową): 189.000
- Stan deweloperski (stan surowy zamknięty wzbogacony o instalacje, wylewki, tynki zewnętrzne oraz wewnętrzne,): 300.500

Ceny wyliczone według współczynników.

Technologia i konstrukcja

Konstrukcja oraz propozycje materiałowe zastosowane w projekcie:

- ściany: bloczek z betonu komórkowego Ytong ENERGO24 cm, wełna Isover TF PROFI, tynk
- strop: Teriva
- dach: dwuspadowy nachylnie 40', tradycyjna więźba, dachówka ceramiczna, okno dachowe VELUX
- ogrzewanie: gazowe
- wentylacja: grawitacyjna