



## Eco 06

Cena	<b>4 649,00 zł</b>
Cena poprzednia	<del>4 849,00 zł</del>
Dostępność	<b>Dostępny</b>
Czas wysyłki	<b>7 dni</b>
Numer katalogowy	<b>Eco 06</b>
Powierzchnia użytkowa	<b>130,44 m<sup>2</sup></b>
Powierzchnia zabudowy	<b>118,70 m<sup>2</sup></b>
Garaż	<b>19,43 m<sup>2</sup></b>
Kubatura	<b>822,00 m<sup>3</sup></b>
Wymiary budynku	<b>13,54 m × 9,54 m</b>
Wysokość budynku	<b>8,58 m</b>
Kąt nachylenia dachu	<b>40°</b>
Min. wymiary działki	<b>20,54 m x 17,54 m</b>
Dostępne wersje projektu	<a href="#">Odbicie lustrzane</a>

### Opis produktu

Projekt Eco 06 przedstawia przestronny i funkcjonalny dom z poddaszem użytkowym. Budynek posiada zwartą, kompaktową bryłę o prostej konstrukcji, zwieńczoną równie nieskomplikowanym dachem dwuspadowym. Ta prosta forma gwarantuje, że dom będzie stosunkowo niedrogi w budowie oraz późniejszej eksploatacji. Przy prawej ścianie szczytowej zaplanowano w nim jednostanowiskowy garaż, nad którym pozostawiono strych. Charakterystycznym elementem domu Eco 06 jest elegancka lukarna, która ozdabia klasyczną bryłę budynku, doświetla i powiększa pokój na poddaszu, a dzięki towarzyszącemu jej balkonowi – zapewnia też zadaszenie nad strefą wejściową.

W domu Eco 06 zaplanowano liczne wnęki, które oferują możliwość stworzenia dodatkowej zabudowy. Przewidziany w projekcie garaż został skomunikowany z mieszkaniem za pośrednictwem kotłowni. Wejście do tej ostatniej znajduje się w wiatrołapie, po opuszczeniu którego znajdziemy się w korytarzu. Tutaj po prawej stronie zaplanowano łazienkę oraz dodatkowy pokój. Najważniejszą część parteru zajmuje przestronny, ustawny i reprezentacyjny salon. W jego centrum zaprojektowano przyjemny kominek. Pokój dzienny jest otoczony z dwóch stron przez taras, który stanowi przyjemne zewnętrzne przedłużenie salonu. Od strony frontowej pokój dzienny łączy się z kuchnią, którą wyposażono w spiżarnię.

W domu Eco 06 poddasze to typowa strefa prywatna. W jej skład wchodzi trzy przytulne sypialnie. Największa została połączona z garderobą oraz łazienką, tworząc w ten sposób komfortowy apartament gospodarzy. W pobliżu sypialni umieszczono ogólnodostępną, rodzinną łazienkę. Nad garażem natomiast pozostawiono strych, dostępny z tzw. półpiętra. To pomieszczenie również można przeznaczyć na cele mieszkalne, dobrym momentem na podjęcie stosownych decyzji będzie adaptacja projektu gotowego.

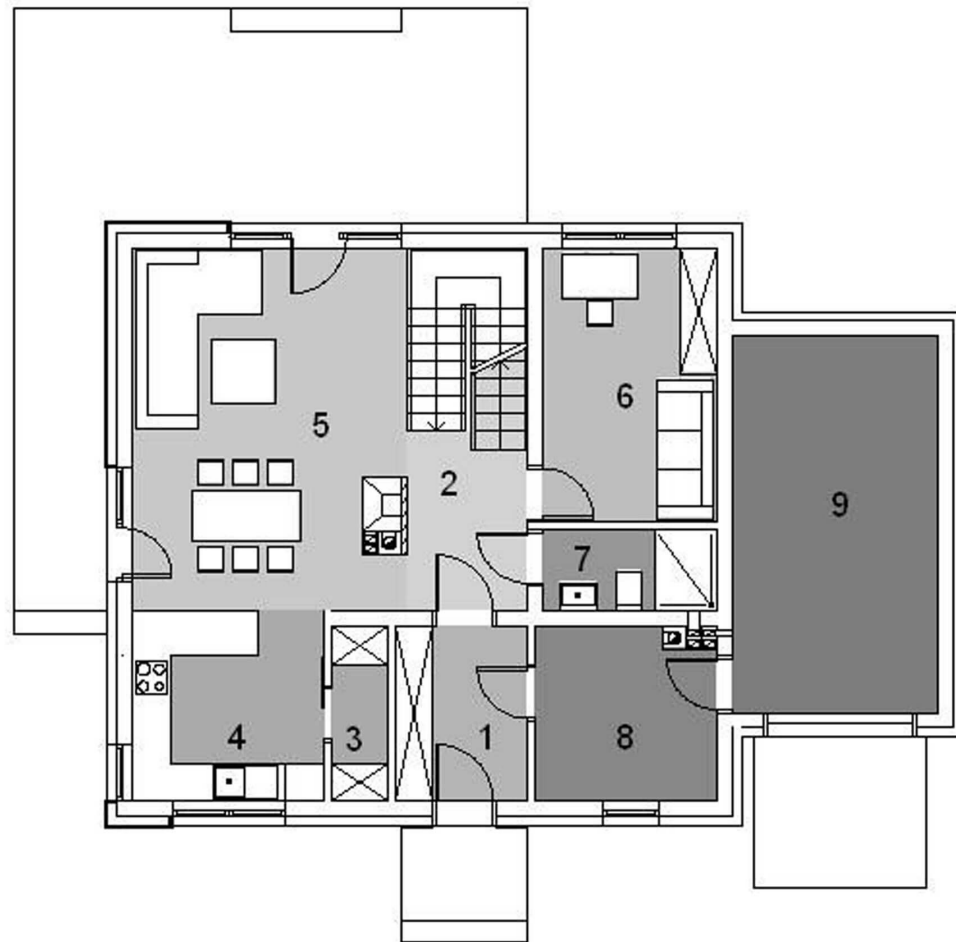
#### Parter - opis pomieszczeń

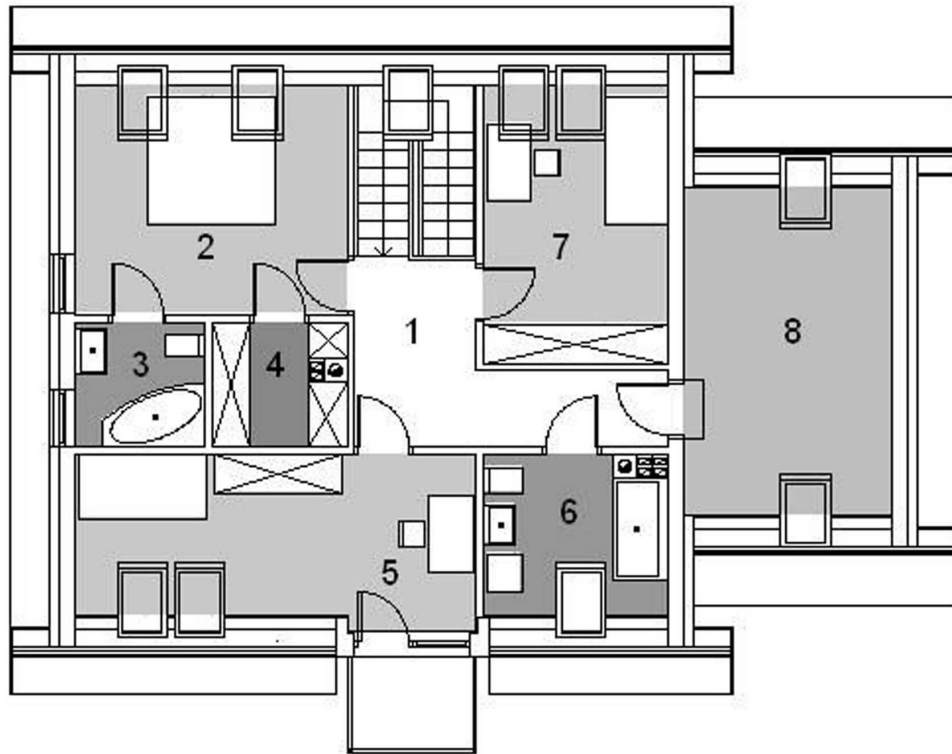
1. Wiatrołap: 5,80 m<sup>2</sup>
2. Korytarz + schody: 6,56 m<sup>2</sup>
3. Spiżarnia: 2,48 m<sup>2</sup>
4. Kuchnia: 9,09 m<sup>2</sup>
5. Salon + jadalnia: 24,75 m<sup>2</sup>
6. Pokój: 11,99 m<sup>2</sup>
7. Łazienka: 3,59 m<sup>2</sup>
8. Kotłownia: 7,65 m<sup>2</sup>

9. Garaż: 19,43 m<sup>2</sup>

**Piętro - opis pomieszczeń**

1. Korytarz: 5,65 m<sup>2</sup>
2. Pokój: 12,13 m<sup>2</sup>
3. Łazienka: 3,96 m<sup>2</sup>
4. Garderoba: 4,14 m<sup>2</sup>
5. Pokój: 13,22 m<sup>2</sup>
6. Łazienka: 8,14 m<sup>2</sup>
7. Pokój 11,30 m<sup>2</sup>



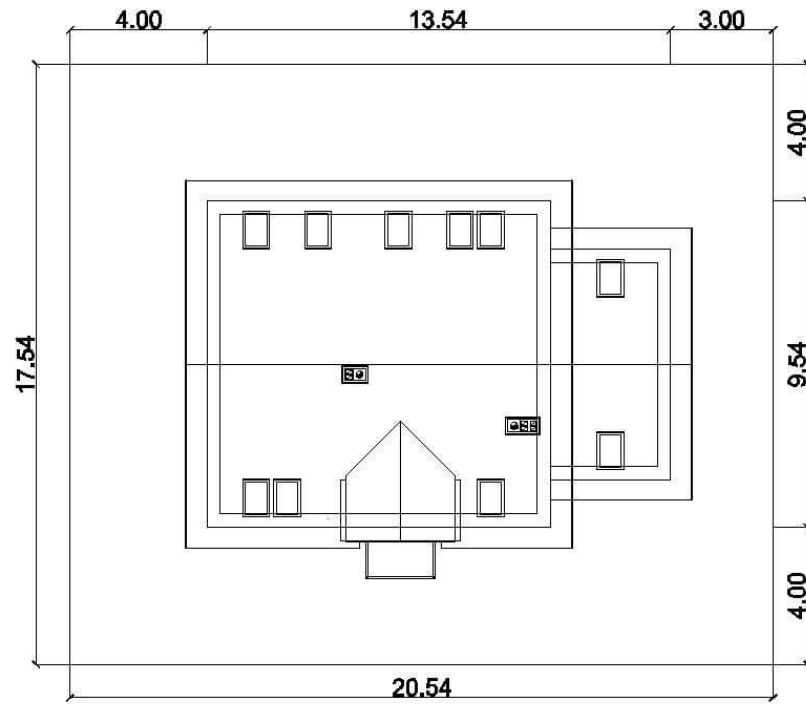




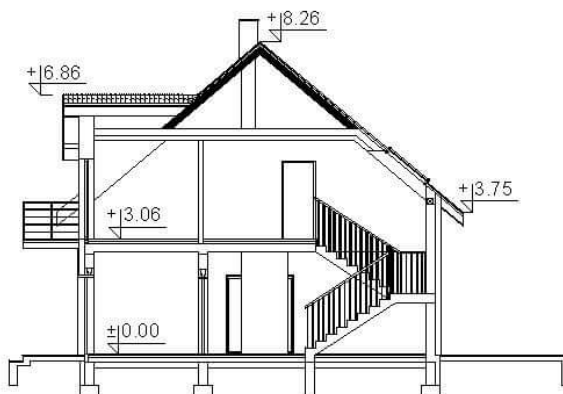








Sytuacja na działce:



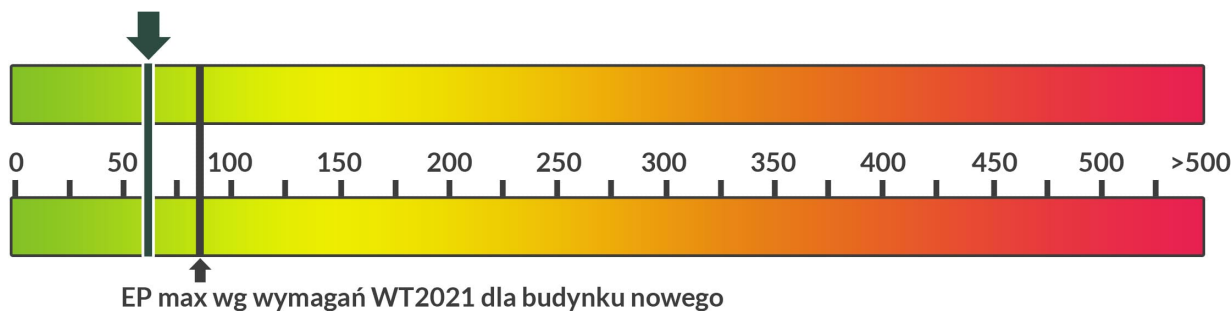
## Zużycie energii

Projekt domu zgodny z przepisami **WT 2021**

Wskaźnik EP dla domu z wentylacją grawitacyjną (szczegółowe dane w charakterystyce energetycznej)

**EP = 65,43 kWh/m<sup>2</sup>\*rok**

**EP - Budynek oceniany - 65,43 kWh/m<sup>2</sup>\*rok**



## Szacunkowe koszty budowy

**Standardowe (uśrednione) [zł]**

- Stan surowy otwarty (Ściany, stropy, więźba dachowa, pokrycie dachu): 144.000
- Stan surowy zamknięty (stan surowy otwarty wzbogacony o okna, drzwi oraz bramę garażową): 189.000
- Stan deweloperski (stan surowy zamknięty wzbogacony o instalacje, wylewki, tynki zewnętrzne oraz wewnętrzne,): 300.500

Ceny wyliczone według współczynników.

## Technologia i konstrukcja

### **Konstrukcja oraz propozycje materiałowe zastosowane w projekcie:**

- ściany: bloczek z betonu komórkowego Ytong ENERGO24 cm, wełna Isover TF PROFI, tynk
- strop: Teriva
- dach: dwuspadowy nachylnie 40', tradycyjna więźba, dachówka ceramiczna, okno dachowe VELUX
- ogrzewanie: gazowe
- wentylacja: grawitacyjna