

Link do produktu: <https://sklep.ecodomy.pl/eco-05-odbicie-lustrzane-p-16.html>



Eco 05 - Odbicie lustrzane

Cena	4 549,00 zł
Cena poprzednia	4 749,00 zł
Dostępność	Dostępny
Czas wysyłki	7 dni
Numer katalogowy	Eco 05 L
Powierzchnia użytkowa	121,08 m²
Powierzchnia zabudowy	95,78 m²
Kubatura	664,00 m³
Wymiary budynku	10,04 m × 9,54 m
Wysokość budynku	8,58 m
Kąt nachylenia dachu	40°
Min. wymiary działki	18,04 m x 17,54 m
Dostępne wersje projektu	Wersja katalogowa

Opis produktu

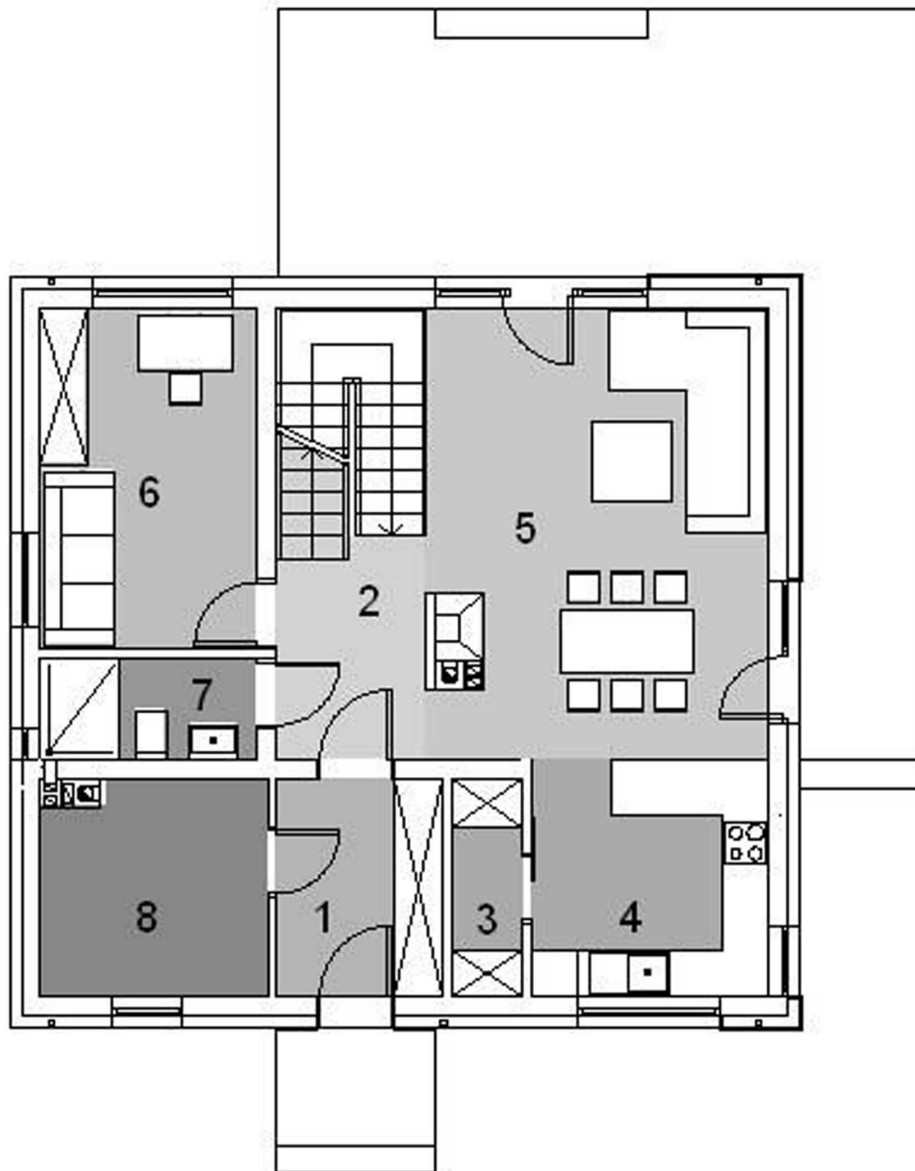
Eco 05 to ciekawa propozycja dla rodzin oczekujących, aby dom był przestronny i funkcjonalny. Jego zwarta bryła sprawia, że jest on tani w budowie i późniejszej eksploatacji. Występujące w projekcie liczne wnęki oferują możliwość stworzenia dodatkowej zabudowy. Strefę dzienną stanowi otwarta kuchnia z przylegającą do niej spiżarnią oraz salon z jadalnią, płynnie łączący się z tarasem. Kolejny atut domu stanowi dodatkowy pokój na parterze, który można przeznaczyć na gabinet, pokój dla seniora lub odwiedzających gości. Na piętrze znaleźć można trzy sypialnie. Do jednej z nich przylega dodatkowa łazienka oraz garderoba, inna posiada wyjście na uroczy balkon. Przewidziano wersję bez garażu, z garażem pojedynczym oraz podwójnym.

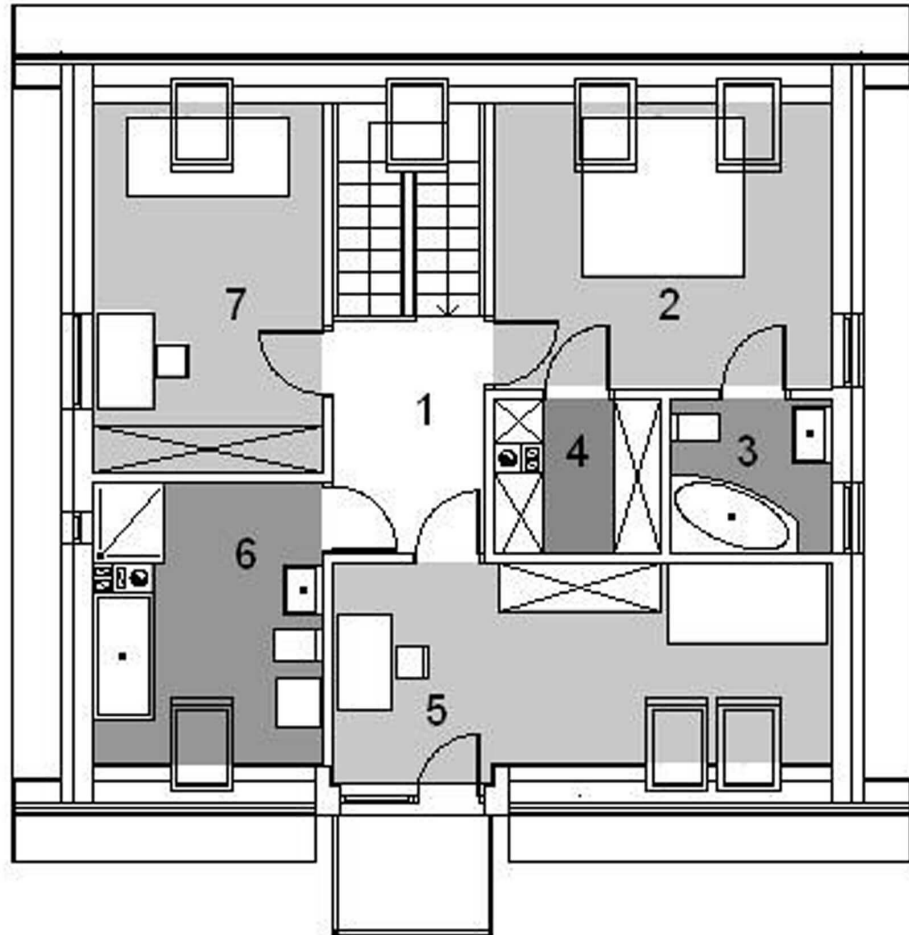
Parter - opis pomieszczeń

1. Wiatrołap: 5,80 m²
2. Korytarz + schody: 6,56 m²
3. Spiżarnia: 2,48 m²
4. Kuchnia: 9,09 m²
5. Salon + jadalnia: 24,75 m²
6. Pokój: 11,99 m²
7. Łazienka: 3,59 m²
8. Kotłownia: 7,65 m²

Piętro - opis pomieszczeń

1. Korytarz: 5,65 m²
2. Pokój: 12,13 m²
3. Łazienka: 3,96 m²
4. Garderoba: 4,14 m²
5. Pokój: 13,22 m²
6. Łazienka: 8,14 m²
7. Pokój: 11,30 m²

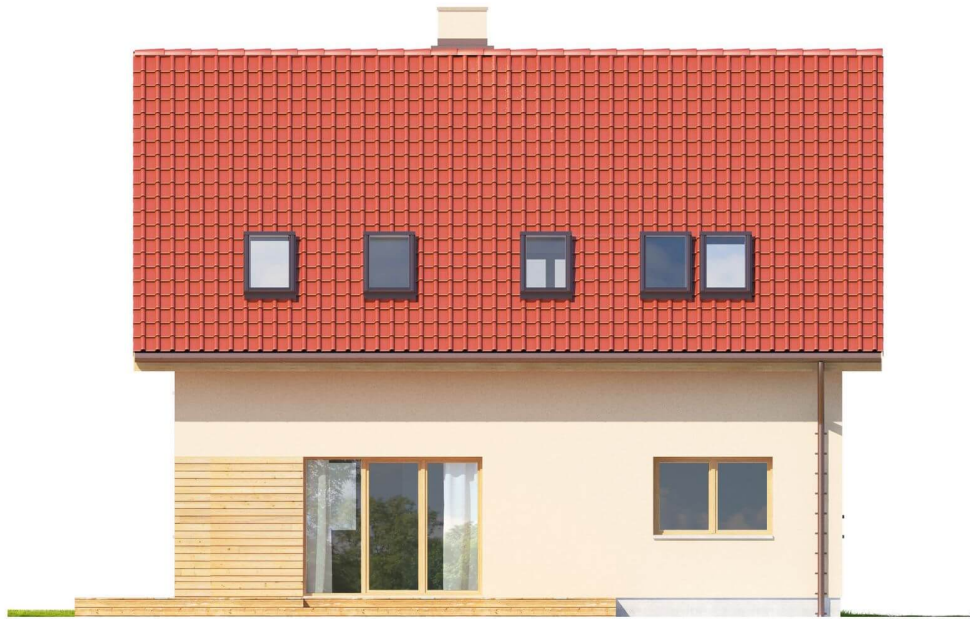


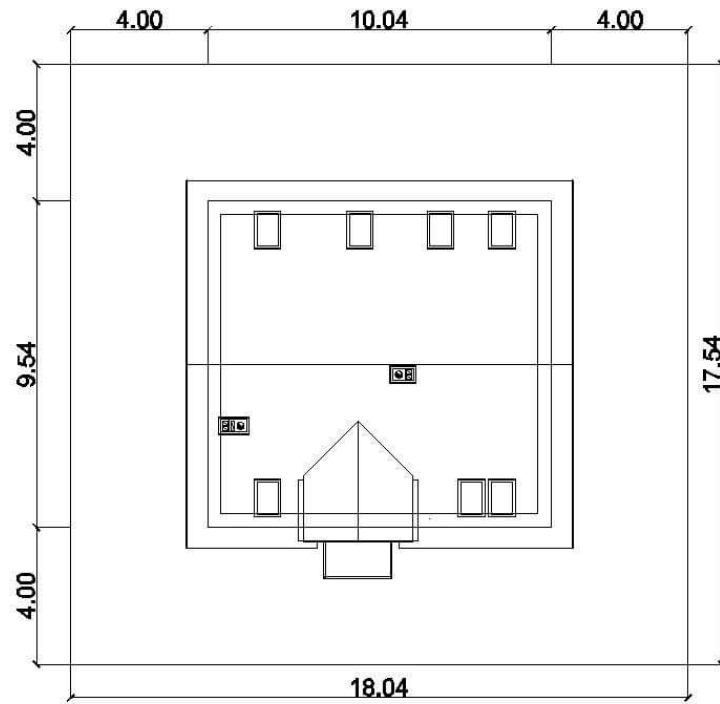




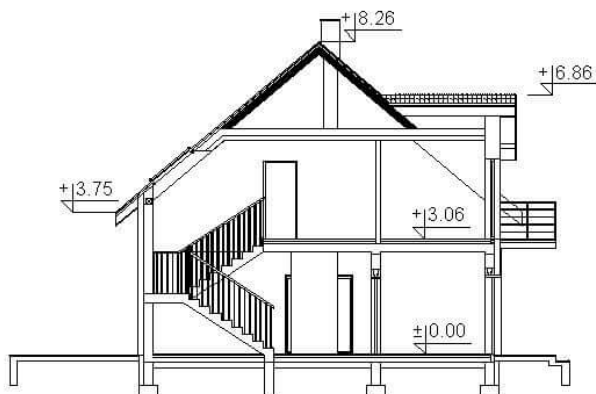








Sytuacja na działce:



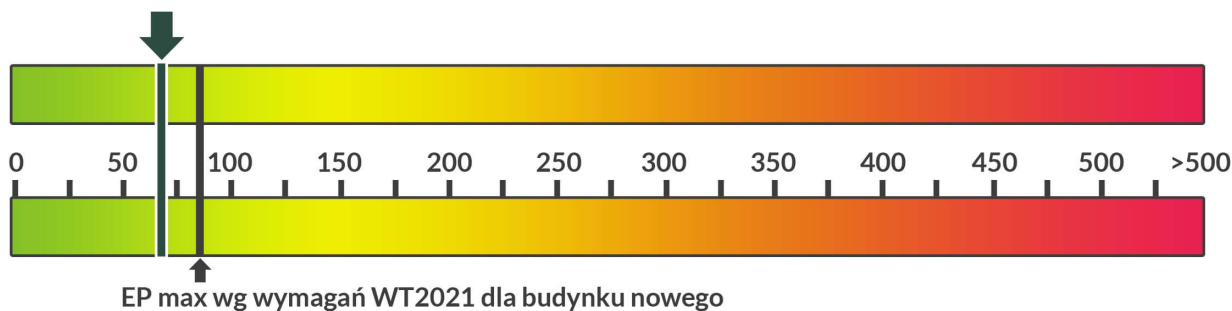
Zużycie energii

Projekt domu zgodny z przepisami **WT 2021**

Wskaźnik EP dla domu z wentylacją grawitacyjną (szczegółowe dane w charakterystyce energetycznej)

EP = 59,14 kWh/m²*rok

EP - Budynek oceniany - 59,14 kWh/m²*rok



Szacunkowe koszty budowy

Standardowe (uśrednione) [zł]

- Stan surowy otwarty (Ściany, stropy, więźba dachowa, pokrycie dachu): 127.500
- Stan surowy zamknięty (stan surowy otwarty wzbogacony o okna, drzwi oraz bramę garażową): 172.500
- Stan deweloperski (stan surowy zamknięty wzbogacony o instalacje, wylewki, tynki zewnętrzne oraz wewnętrzne,): 271.500

Ceny wyliczone według współczynników.

Technologia i konstrukcja

Konstrukcja oraz propozycje materiałowe zastosowane w projekcie:

- ściany: bloczek z betonu komórkowego Ytong ENERGO24 cm, wełna Isover TF PROFi, tynk
- strop: Teriva
- dach: dwuspadowy nachylnie 40°, tradycyjna więźba, dachówka ceramiczna, okno dachowe VELUX
- ogrzewanie: gazowe
- wentylacja: grawitacyjna