



Eco 04

Cena	4 449,00 zł
Cena poprzednia	4 649,00 zł
Dostępność	Dostępny
Czas wysyłki	7 dni
Numer katalogowy	Eco 04
Powierzchnia użytkowa	104,94 m²
Powierzchnia zabudowy	80,95 m²
Kubatura	485,99 m³
Wymiary budynku	9,35 x 8,60 m
Wysokość budynku	8,49 m
Kąt nachylenia dachu	40 °
Min. wymiary działki	17,35 m x 16,60 m
Dostępne wersje projektu	Odbicie lustrzane

Opis produktu

Eco 04 to ciekawa propozycja dla osób stojących przed wyborem zakupu mieszkania lub średniej wielkości domu. Starannie przemyślany projekt domu odpowie potrzebom 3-4 osobowej rodziny. Zwarta bryła oraz dwuspadowy dach zapewnią niskie koszty budowy. Ciemne pokrycie dachu idealnie komponuje się z jasną elewacją i drewnianą okładziną w ciepłym odcieniu, nadając temu blisko 100 - metrowemu domowi nowoczesny styl.

Parter domu stanowi salon połączony z półotwartą kuchnią oraz przylegającą do niej spiżarnią i gabinet. Na dole znajduje się także toaleta i pralnia. Dodatkowym atutem projektu jest zadaszony taras.

Na piętrze ulokowano trzy podobnej wielkości sypialnie oraz przestronną łazienkę i garderobę.

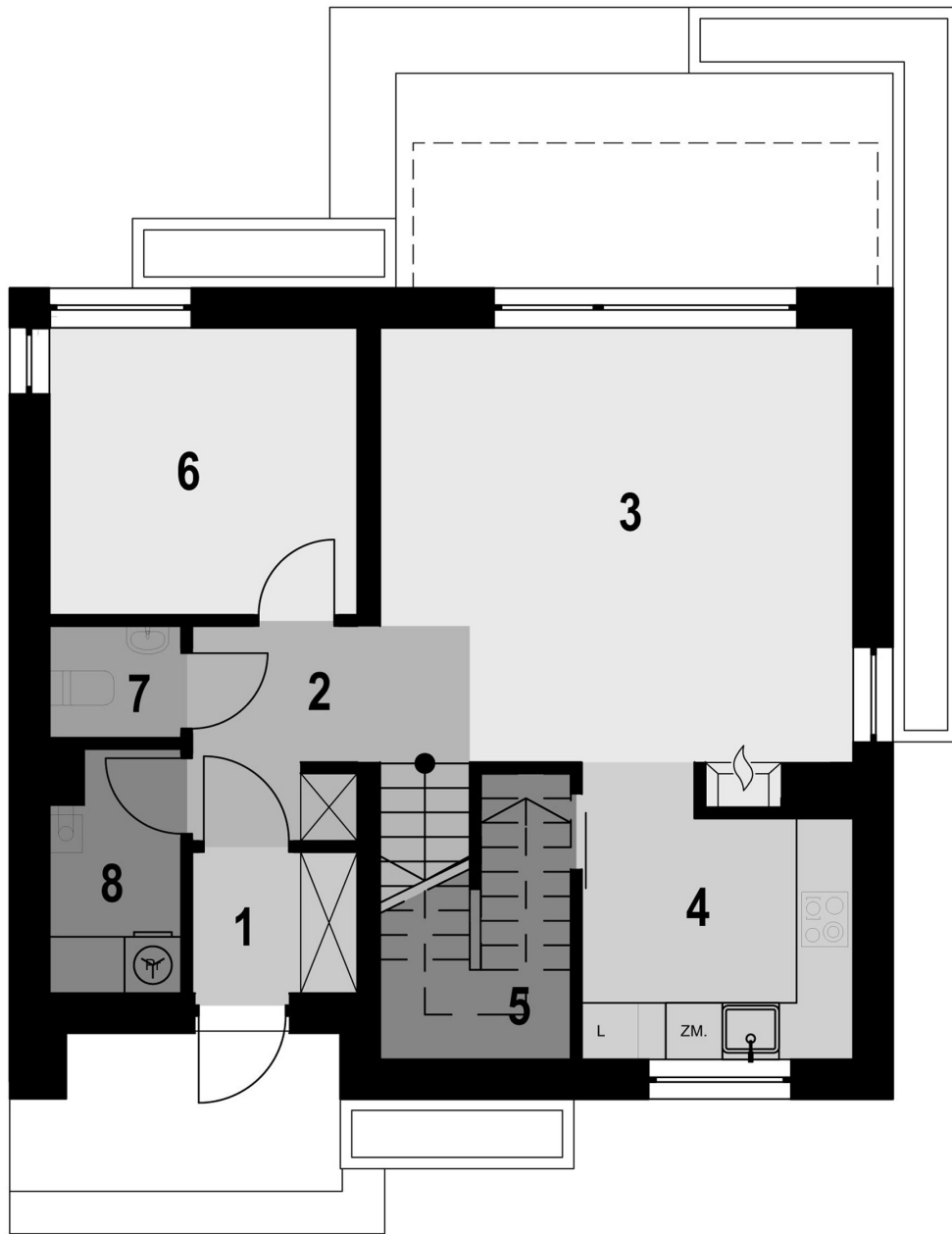
Eco 04 jest domem parterowym z poddaszem użytkowym. Projekt z pewnością zainteresuje deweloperów poszukujących projektów domów o ergonomicznym układzie pomieszczeń oraz tanich w budowie. Niskie koszty eksploatacji zadowolą inwestorów.

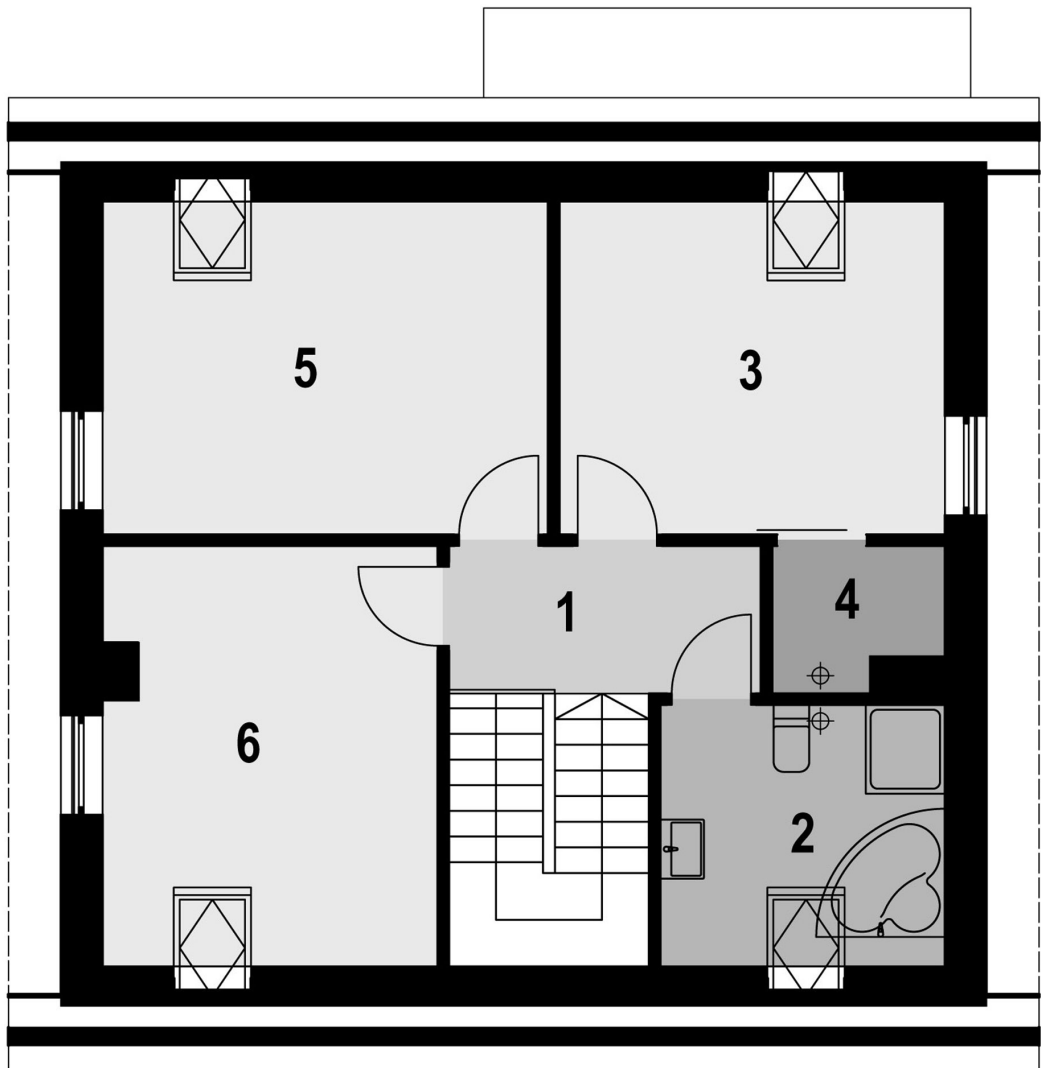
Parter - opis pomieszczeń

1. Wiatrołap: 2,55 m²
2. Hol ze schodami: 10,00 m²
3. Salon z jadalnią: 21,92 m²
4. Kuchnia: 8,08 m²
5. Spiżarnia: 1,56 m²
6. Gabinet: 9,78 m²
7. Toaleta: 1,60 m²
8. Pralnia: 3,31 m²

Piętro - opis pomieszczeń

1. Korytarz: 4,60 m²
2. Łazienka: 5,50 m²
3. Sypialnia: 10,27 m²
4. Garderoba: 2,24 m²
5. Pokój: 11,87 m²
6. Pokój: 11,66 m²



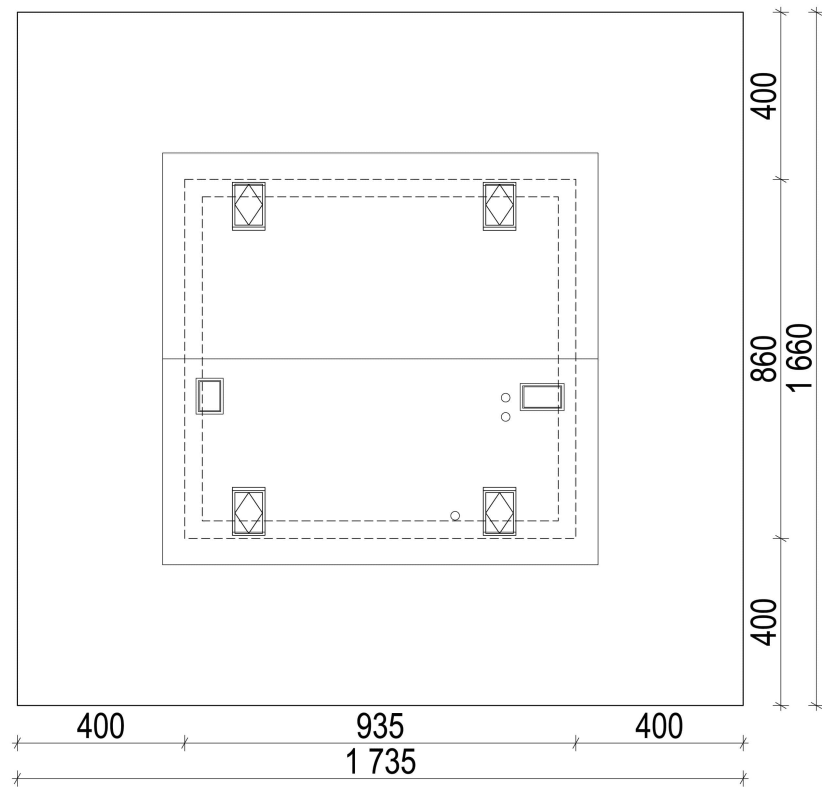


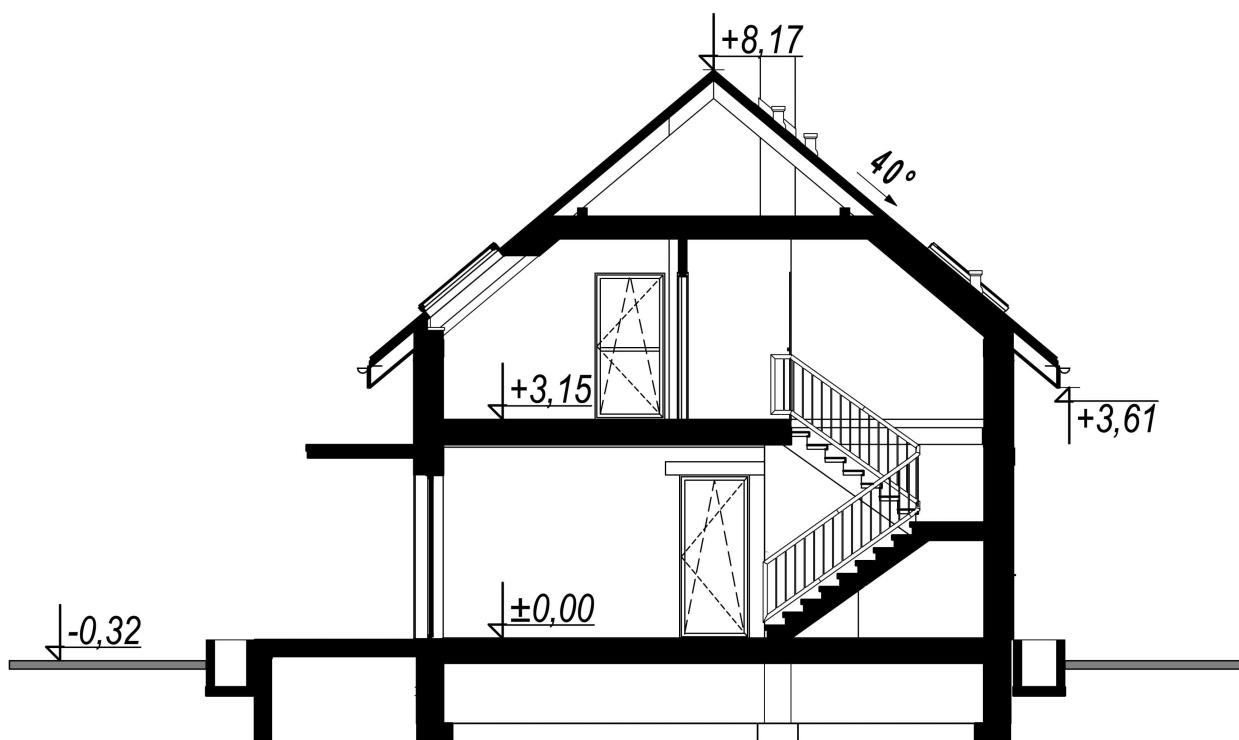












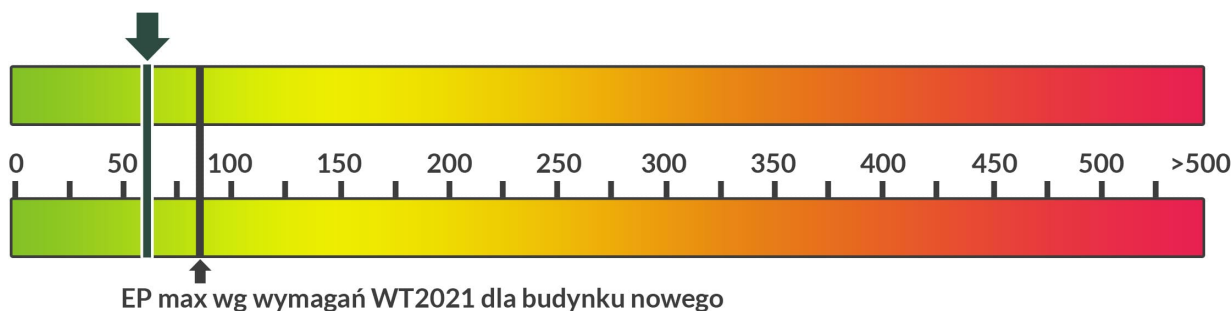
Zużycie energii

Projekt domu zgodny z przepisami **WT 2021**

Wskaźnik EP dla domu z wentylacją grawitacyjną (szczegółowe dane w charakterystyce energetycznej)

EP = 66,61 kWh/m²*rok

EP - Budynek oceniany - 66,61 kWh/m²*rok



Szacunkowe koszty budowy

Standardowe (uśrednione) [zł]

- Stan surowy otwarty (Ściany, stropy, więźba dachowa, pokrycie dachu): 98.000
- Stan surowy zamknięty (stan surowy otwarty wzbogacony o okna, drzwi oraz bramę garażową): 143.000
- Stan deweloperski (stan surowy zamknięty wzbogacony o instalacje, wylewki, tynki zewnętrzne oraz wewnętrzne,): 225.000

Ceny wyliczone według współczynników.

Technologia i konstrukcja

Konstrukcja oraz propozycje materiałowe zastosowane w projekcie:

- ściany: bloczek z betonu komórkowego Ytong24 cm, wełna Isover TF PROFI, tynk
- strop: Teriva
- dach: dwuspadowy nachylnie 40', tradycyjna więźba, dachówka ceramiczna, okno dachowe VELUX
- ogrzewanie: gazowe
- wentylacja: grawitacyjna