

Dane aktualne na dzień: 15-04-2026 22:39

Link do produktu: <https://sklep.ecodomy.pl/eco-02-p-9.html>



Eco 02

Cena	4 549,00 zł
Cena poprzednia	4 749,00 zł
Dostępność	Dostępny
Czas wysyłki	7 dni
Numer katalogowy	Eco 02
Powierzchnia użytkowa	123,56 m²
Powierzchnia zabudowy	106,10 m²
Garaż	20,18 m²
Kubatura	711,95 m³
Wymiary budynku	12,00 m × 9,00 m
Wysokość budynku	8,60 m
Kąt nachylenia dachu	40°
Min. wymiary działki	20,00 m x 17,50 m
Dostępne wersje projektu	Odbicie lustrzane

Opis produktu

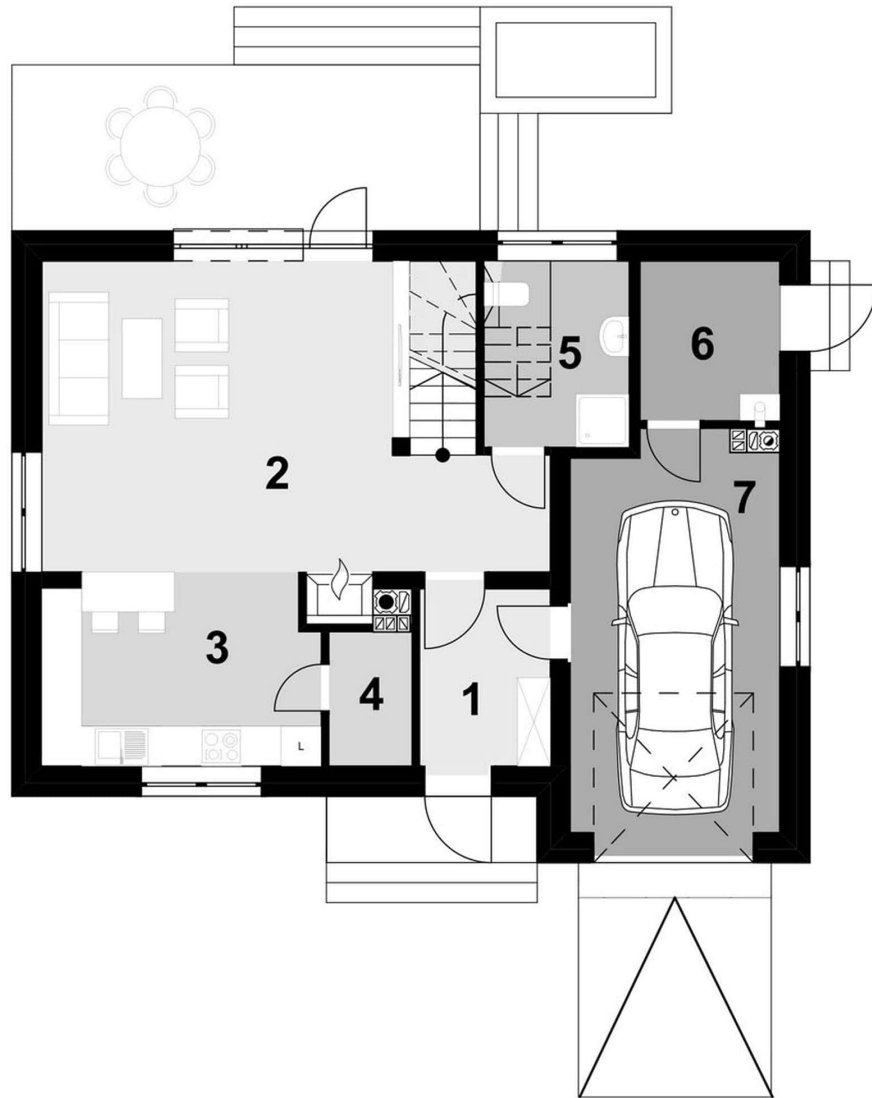
Eco 02 to dom o prostej i zwartej bryle, która sprawia, że jest on tani w budowie i późniejszej eksploatacji. Ozdobą domu jest duży, zadaszony taras oraz pięknie doświetlony salon z jadalnią. Otwarta kuchnia i przyległa do niej spiżarnia sprawiają, że będzie ona wygodna w codziennym użytkowaniu. Na piętrze znajdują się 3 sypialnie, w tym jedna połączona z przestronną garderobą oraz duża łazienka.

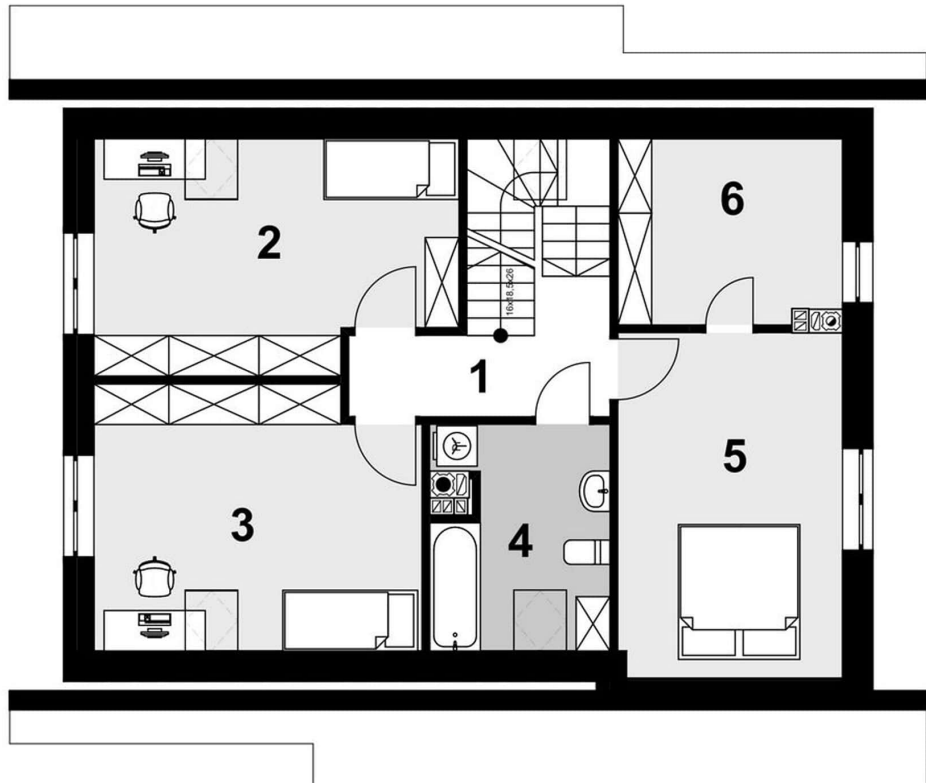
Parter - opis pomieszczeń

1. Wiatrołap: 5,50 m²
2. Pokój dzienny + hol: 32,53 m²
3. Kuchnia: 11,81 m²
4. Spiżarnia: 2,51 m²
5. Łazienka: 6,10 m²
6. Pomieszczenie techniczne: 5,16 m²
7. Garaż: 20,18 m²

Piętro - opis pomieszczeń

1. Korytarz: 5,61 m²
2. Sypialnia: 15,05 m²
3. Sypialnia: 16,08 m²
4. Łazienka: 7,05 m²
5. Sypialnia: 14,45 m²
6. Garderoba: 7,33 m²



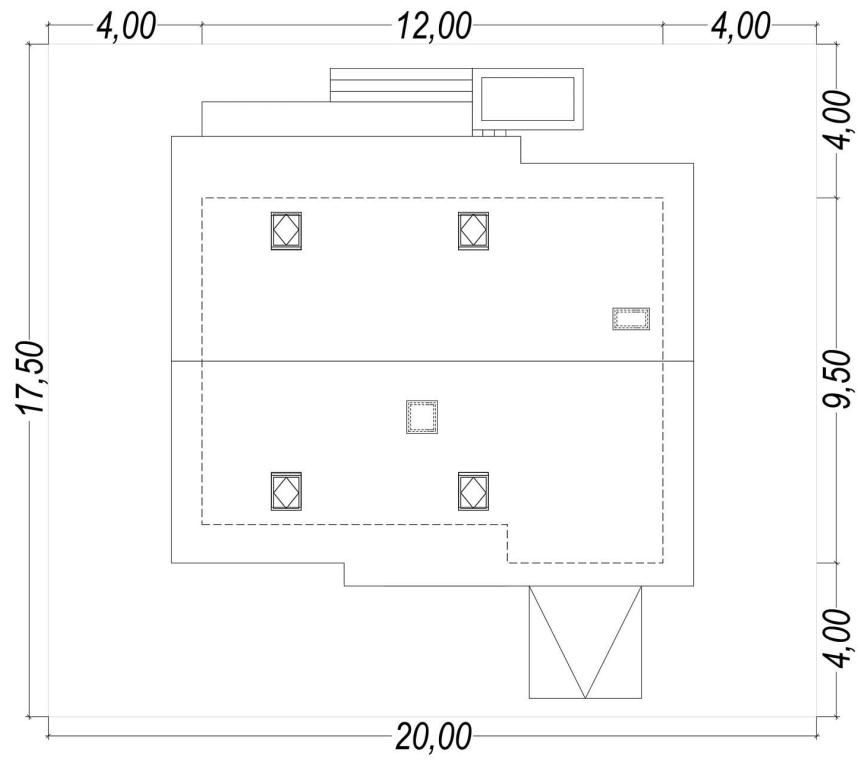


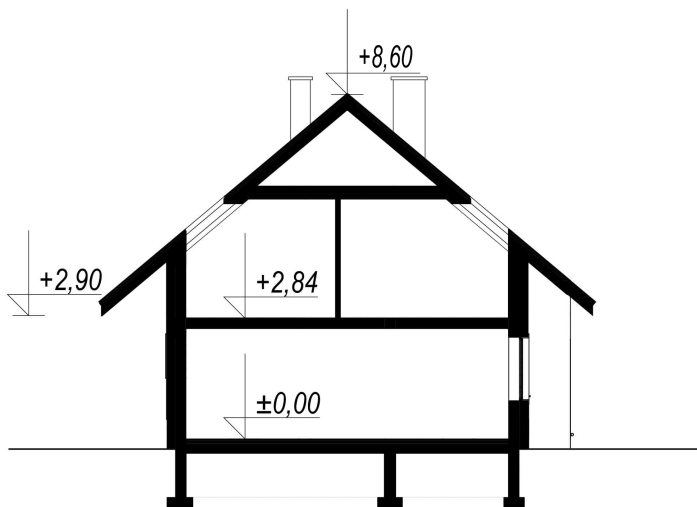












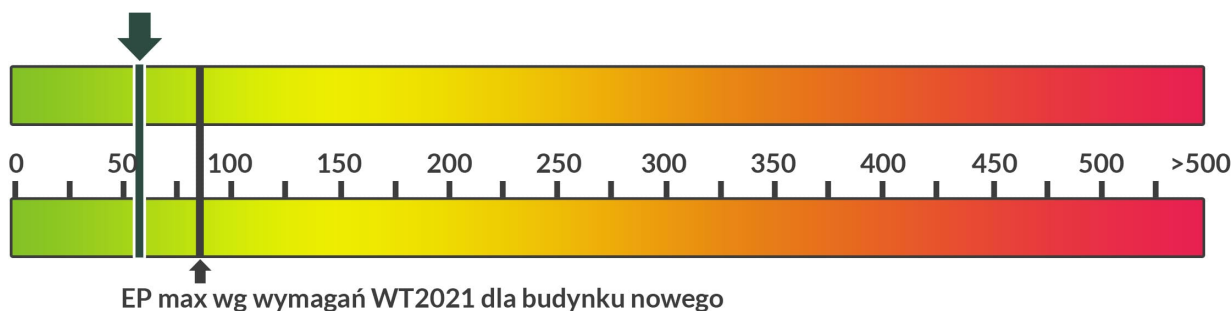
Zużycie energii

Projekt domu zgodny z przepisami **WT 2021**

Wskaźnik EP dla domu z wentylacją grawitacyjną (szczegółowe dane w charakterystyce energetycznej)

EP = 59,09 kWh/m²*rok

EP - Budynek oceniany - 59,09 kWh/m²*rok



Szacunkowe koszty budowy

Standardowe (uśrednione) [zł]

- Stan surowy otwarty (Ściany, stropy, więźba dachowa, pokrycie dachu): 146.500
- Stan surowy zamknięty (stan surowy otwarty wzbogacony o okna, drzwi oraz bramę garażową): 191.500
- Stan deweloperski (stan surowy zamknięty wzbogacony o instalacje, wylewki, tynki zewnętrzne oraz wewnętrzne,): 304.000

Ceny wyliczone według współczynników.

Technologia i konstrukcja

Konstrukcja oraz propozycje materiałowe zastosowane w projekcie:

- ściany: pustak ceramiczny POROTHERM, wełna Isover TF PROFI, tynk
- strop: Teriva
- dach: dwuspadowy nachylenie 40', tradycyjna więźba, dachówka ceramiczna, okno dachowe FAKRO
- ogrzewanie: gazowe
- wentylacja: grawitacyjna